

Altnau

Wohntraum mit Seesicht

CODICE OGGETTO: CH24447071



www.von-poll.ch

VANI: 7.5 • SUPERFICIE DEL TERRENO: 687 m²

CODICE OGGETTO: CH24447071 - 8595 Altnau

- A colpo d'occhio
- La proprietà
- Planimetrie
- Una prima impressione
- Dettagli dei servizi
- Tutto sulla posizione
- Partner di contatto

CODICE OGGETTO: CH24447071 - 8595 Altnau

A colpo d'occhio

CODICE OGGETTO	CH24447071
DISPONIBILE DAL	Previo accordo
Vani	7.5
Bagni	3
Anno di costruzione	2009
Garage/Posto auto	3 x Parcheggio interrato

Casa	Villa
Stato dell'immobile	Curato
Tipologia costruttiva	massiccio
Superficie lorda	ca. 0 m ²
Caratteristiche	Terrazza

CODICE OGGETTO: CH24447071 - 8595 Altnau

La proprietà



CODICE OGGETTO: CH24447071 - 8595 Altnau

La proprietà



CODICE OGGETTO: CH24447071 - 8595 Altnau

La proprietà



CODICE OGGETTO: CH24447071 - 8595 Altnau

La proprietà



CODICE OGGETTO: CH24447071 - 8595 Altnau

La proprietà



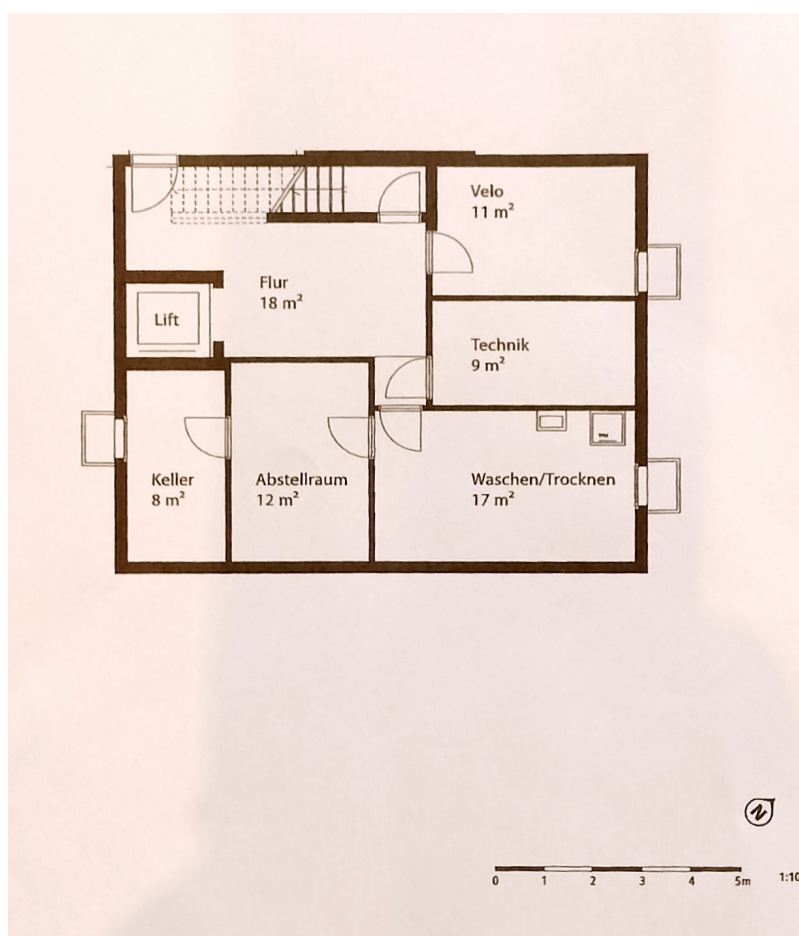
CODICE OGGETTO: CH24447071 - 8595 Altnau

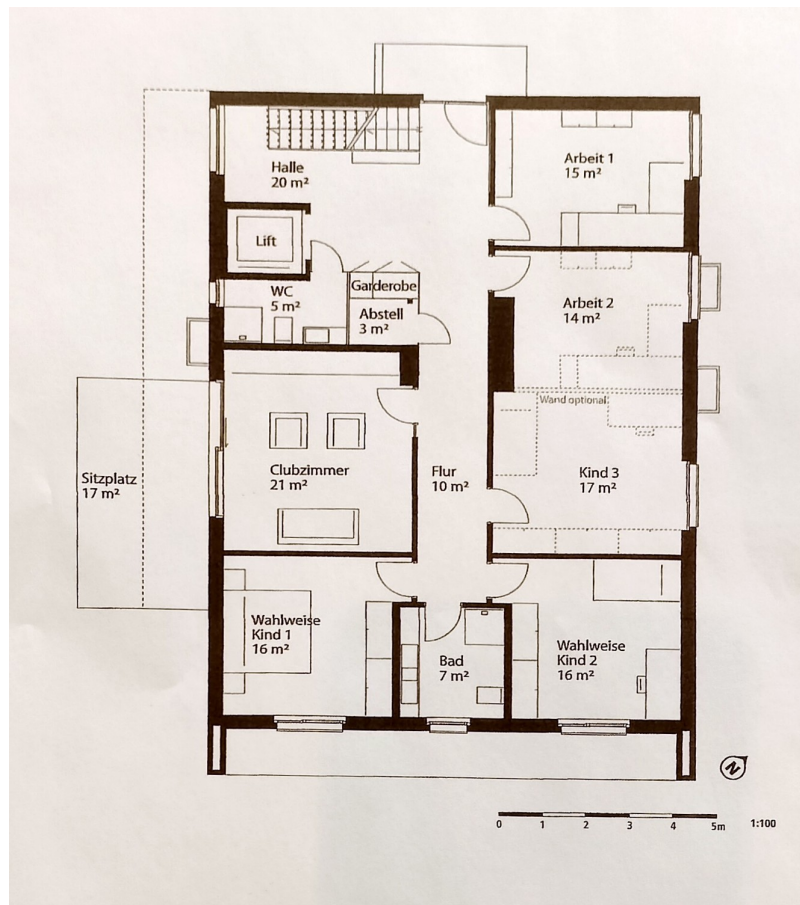
La proprietà

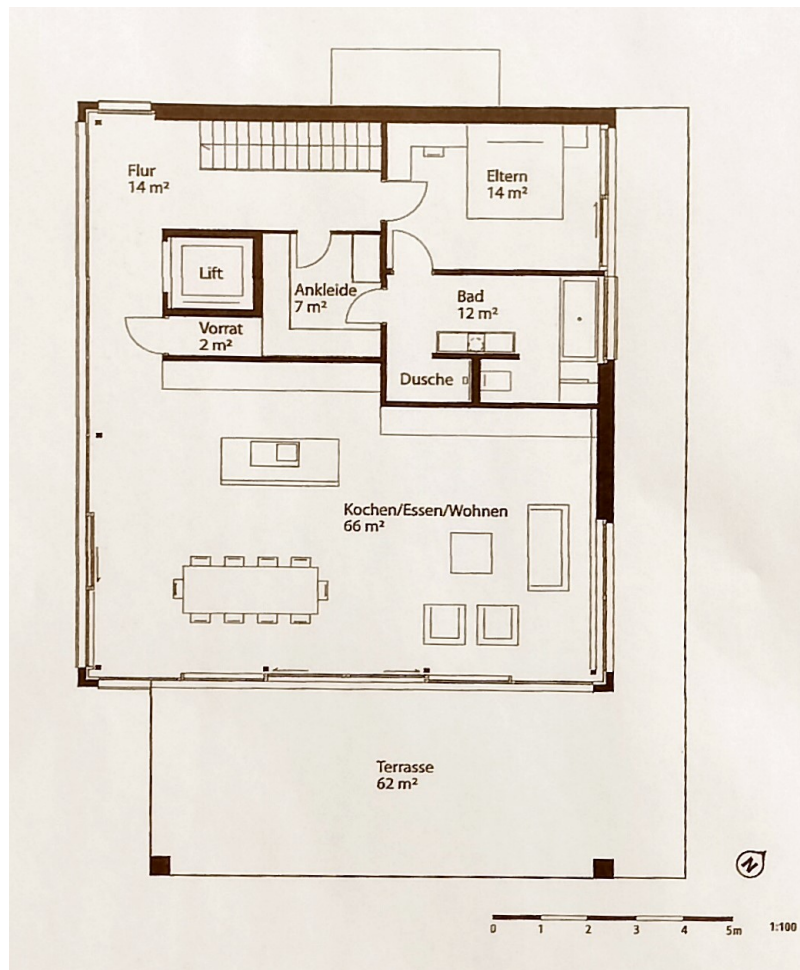


CODICE OGGETTO: CH24447071 - 8595 Altnau

Planimetrie







Questa pianta non è in scala. I documenti ci sono stati dati dal cliente. Per questo motivo, non possiamo garantire la precisione delle informazioni.

CODICE OGGETTO: CH24447071 - 8595 Altnau

Una prima impressione

Diese traumhafte Villa bietet Ihnen viel Raum und top Wohnkomfort. Durch die etwas erhöhte Lage ergibt sich das Privileg einer schönen Sicht hin zum Bodensee und in die Alpen. Von den Zimmern im Erdgeschoss geniessen Sie direkten Zugang in den pflegeleichten Garten. Charakterisiert wird diese lichtdurchflutete Villa durch eine grosszügige und klare Architektur auf zwei Stockwerken. Dank der modernen Haustechnik wird Ihnen der Alltag erleichtert. Dies macht die Villa zu einem Wohnobjekt für jede Generation. Zwei der Schlafzimmer im EG wurden zu einem grossen Büroraum zusammengenommen. Diese zwei Räume können mit minimalem Aufwand wieder getrennt werden. Einen grossen Pluspunkt im Haus bietet der Personenlift, der Sie bequem vom Untergeschoss ins Obergeschoss bringt. Die edle und offene Gestaltung des Wohnzimmers mit dem Weitblick und der modernen Küche begeistert und lässt Wohnräume wahr werden.

CODICE OGGETTO: CH24447071 - 8595 Altnau

Dettagli dei servizi

Grosse Terrasse im OG mit Holzbeplankung
Wärmepumpenheizung mit Erdsonde (Minergie-Standard)
Ersatzluftanlage mit Wärmetauscher
Zentrale Staubsaugeranlage
Personenlift
Wäscheabwurf ab dem Elternbad im OG
Eichenparkett/Schiferfliesen
Haustechnik-Automatik
3 Stellplätze in der Tiefgarage mit direktem Zugang zum Haus

CODICE OGGETTO: CH24447071 - 8595 Altnau

Tutto sulla posizione

Altnau ist mit dem Auto und den öffentlichen Verkehrsmitteln einfach und direkt zu erreichen. Im Halbstundentakt verkehren Züge nach Kreuzlingen-Schaffhausen oder Romanshorn-St. Gallen. Die Buslinie verbindet Altnau mit der Agglomeration Kreuzlingen/Konstanz.

CODICE OGGETTO: CH24447071 - 8595 Altnau

Partner di contatto

Per ulteriori informazioni, si prega di contattare la persona di riferimento:

Peter Steinmann

Rathausstrasse 5 Thurgau | Winterthur
E-Mail: thurgau@von-poll.com

To Disclaimer of von Poll Immobilien GmbH

www.von-poll.com