



VON POLL  
IMMOBILIEN®

Zibido San Giacomo – Lombardia

# VENDESI STORICA CASCINA CASIGLIO. PER OPERAZIONE IMMOBILIARE

CODICE OGGETTO: IT24294992



VON POLL  
REAL ESTATE®



bruno.desiat@von-poll.com  
Cell: +39 334 500 70 05  
Corso Italia 1  
20122 Milano



TAVOLE VISTE RENDER



[www.von-poll.it](http://www.von-poll.it)

PREZZO D'ACQUISTO: 1.750.000 EUR • SUPERFICIE NETTA: ca. 3.900 m<sup>2</sup> • SUPERFICIE DEL TERRENO: 21.000 m<sup>2</sup>

CODICE OGGETTO: IT24294992 - 20058 Zibido San Giacomo – Lombardei

- A colpo d'occhio
- La proprietà
- Dati energetici
- Una prima impressione
- Dettagli dei servizi
- Tutto sulla posizione
- Partner di contatto

CODICE OGGETTO: IT24294992 - 20058 Zibido San Giacomo – Lombardia

## A colpo d'occhio

CODICE OGGETTO	IT24294992
Superficie netta	ca. 3.900 m <sup>2</sup>
DISPONIBILE DAL	28.06.2024
Anno di costruzione	1967

Prezzo d'acquisto	1.750.000 EUR
Tipo di oggetto	Trama
Compenso di mediazione	soggetto a commissione
Superficie commerciale	ca. 21.000 m <sup>2</sup>
Stato dell'immobile	Necessita ristrutturazione
Superficie lorda	ca. 21.000 m <sup>2</sup>

CODICE OGGETTO: IT24294992 - 20058 Zibido San Giacomo – Lombardia

## Dati energetici

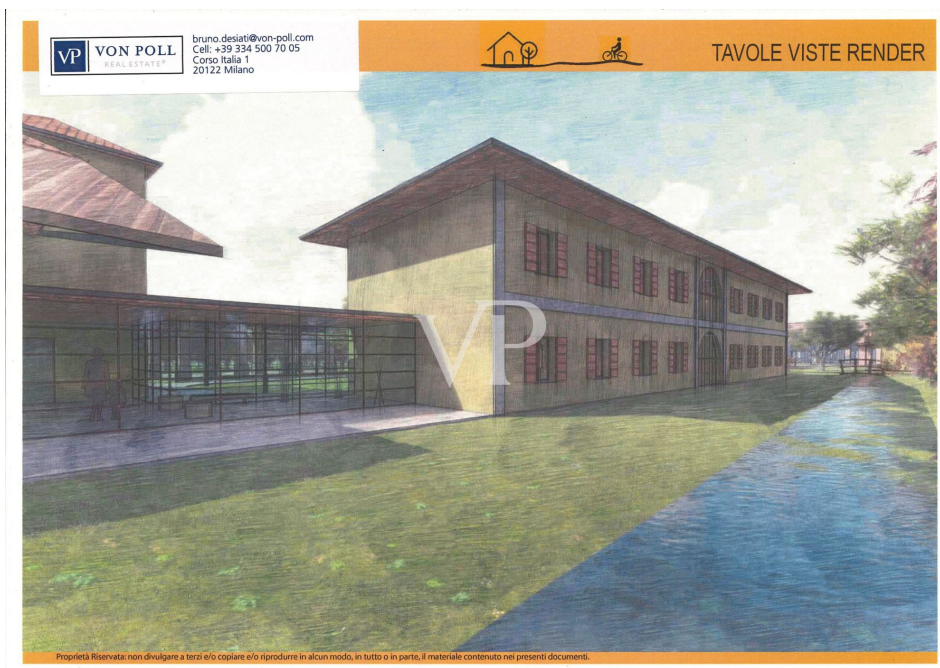
Fonte di  
alimentazione

Gas

---

CODICE OGGETTO: IT24294992 - 20058 Zibido San Giacomo – Lombardiei

## La proprietà



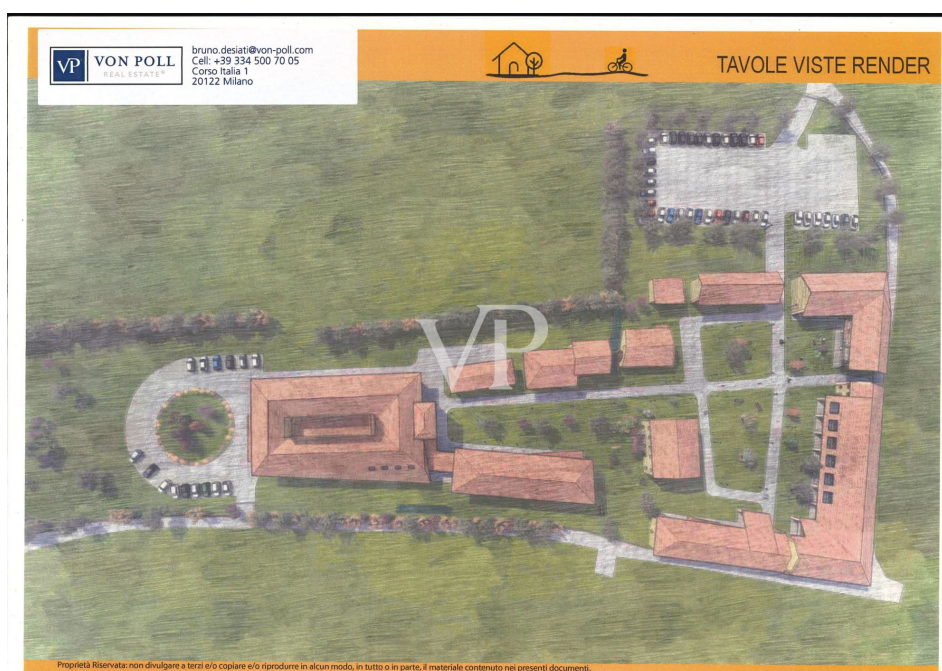
CODICE OGGETTO: IT24294992 - 20058 Zibido San Giacomo – Lombardei

## La proprietà



CODICE OGGETTO: IT24294992 - 20058 Zibido San Giacomo – Lombardei

## La proprietà



CODICE OGGETTO: IT24294992 - 20058 Zibido San Giacomo – Lombardei

## La proprietà





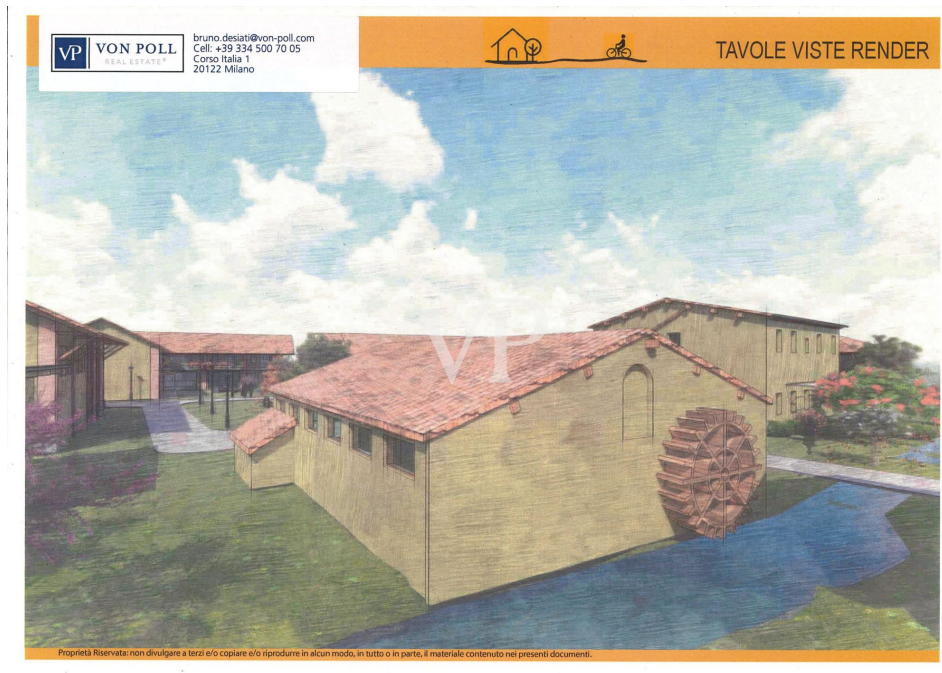
CODICE OGGETTO: IT24294992 - 20058 Zibido San Giacomo – Lombardei

## La proprietà



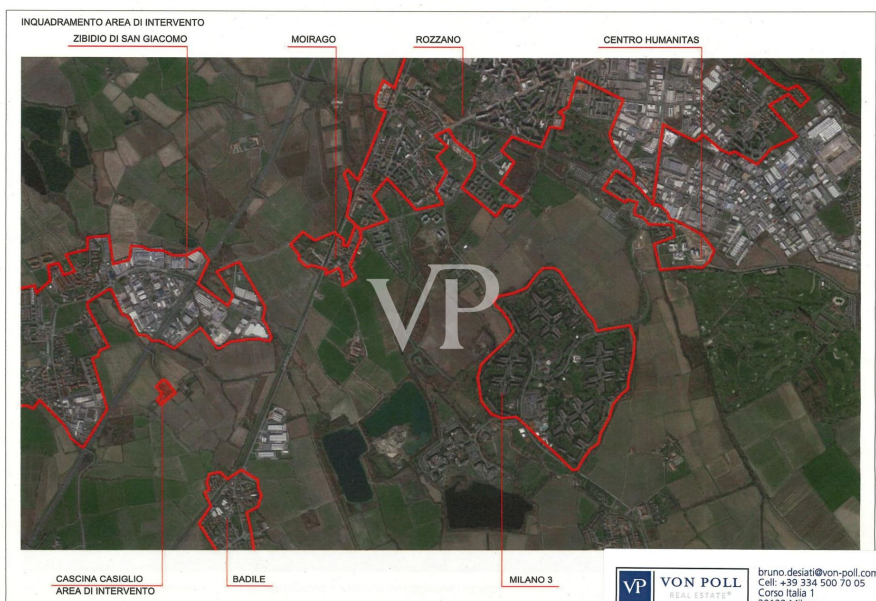
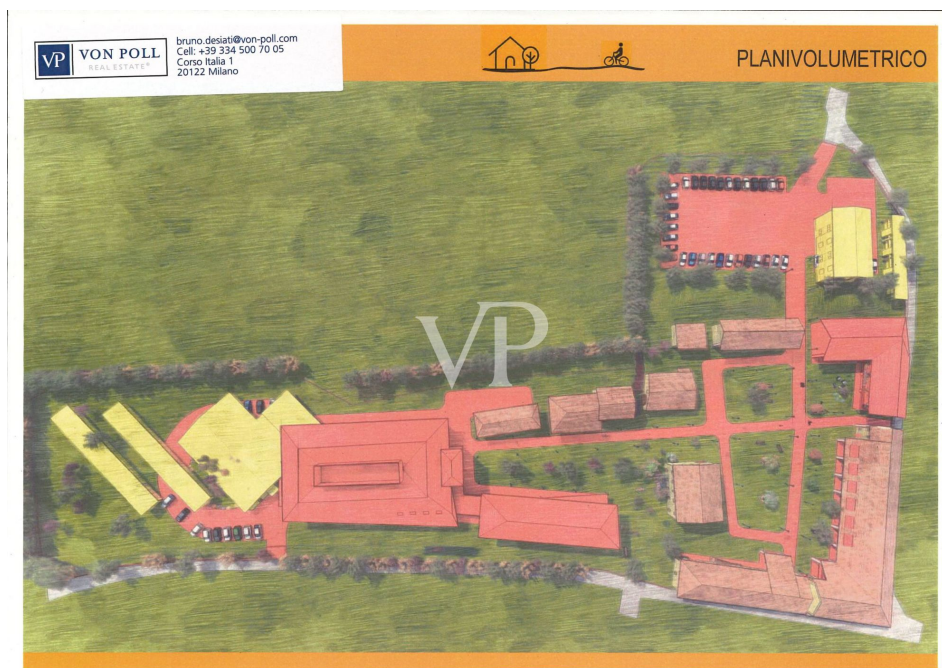
CODICE OGGETTO: IT24294992 - 20058 Zibido San Giacomo – Lombardei

## La proprietà



CODICE OGGETTO: IT24294992 - 20058 Zibido San Giacomo – Lombardei

## La proprietà



**CODICE OGGETTO: IT24294992 - 20058 Zibido San Giacomo – Lombardi**

# La proprietà

INQUADRAMENTO AREA DI INTERVENTO - CASCINA CASIGLIO - ZIBIDIO DI SAN GIOVANNI - MILANO



AREA NON OGGETTO DI INTERVENTO

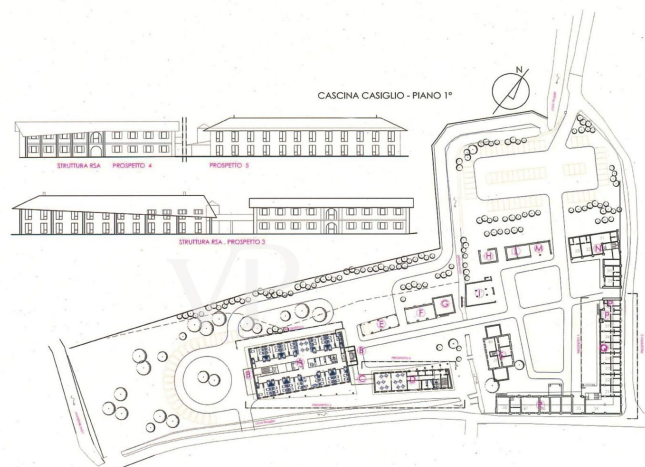
AREA DI INTERVENTO



bruno.desati@von-poll.com  
 Cell: +39 334 500 70 05  
 Corso Italia 1  
 20122 Milano

CASCINA CASIGLIO - AREA DI INTERVENTO

ID.	DESTINAZIONE
A	EDIFICIO RSA
A	RSU PORTICO SUD
BC	INGRESSO E CONNETTIVO
D	CENTRO DIURNO E SERVIZI
D	CDS PORTICO NORD
E	VECCHIO PORTICO
F	PORTICO MULINO
F	PORTICO APERTO MULINO
G	VECCHIO MULINO
H	PORTICO LO STALLINO
I	SPAZI DELLA RUOTA MULINO
L	PORTICO APERTO LE SCUDERIE
M	PORTINERA SERVIZI LE SCUDERIE
N	NUOVE RESIDENZE PROTETTE
N	PORTALE E CONNETTIVO
P	RESIDENZE PROTETTE LA FLANDA
Q	RESIDENZE PROTETTE I FIENILI
Q	PORTICO APERTO I FIENILI
R	RESIDENZE PROTETTE LA CORTE
R	PORTALE LA CORTE
R	PORTICO APERTO LA CORTE
S	UFFICI - CASA PADRONALE
S	UFFICI - CASA PADRONALE AMPL
S	CASA PADRONALE - PORTICO
S	CASA PADRONALE - PORTICO



NOTE:  
 tutte le quote devono essere verificate in loco o cura dell'ingegnere. Lo schema di struttura rappresentativa deve intendersi indicativo.

**ANNALISA NAVA**  
 ARCHITETTO  
 mob.+39 341 333290 mail.architetto@annalisanava.com

**DAVID PIAZZINI**  
 INGEGNERE  
 mob.+39 322 062631 mail.david\_piazzini@yahoo.it  
 DOSS INGENIERE Via Comasco 3 Milano

progetto/project  
**CASCINA CASIGLIO**  
 ZIBIDIO SAN GIACOMO MI

realizzato/object  
**STUDIO DI FATIBILITÀ**  
 PROGETTO  
 pianta piano primo

committente/client

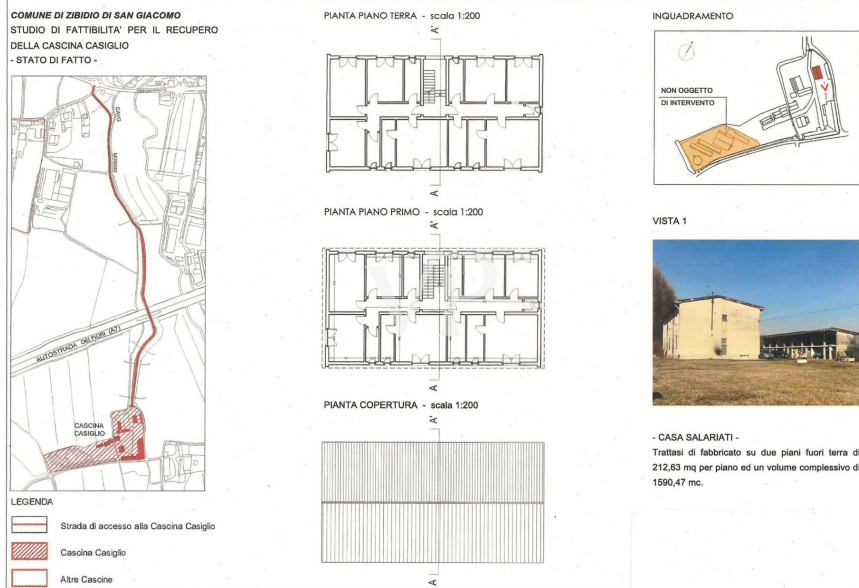
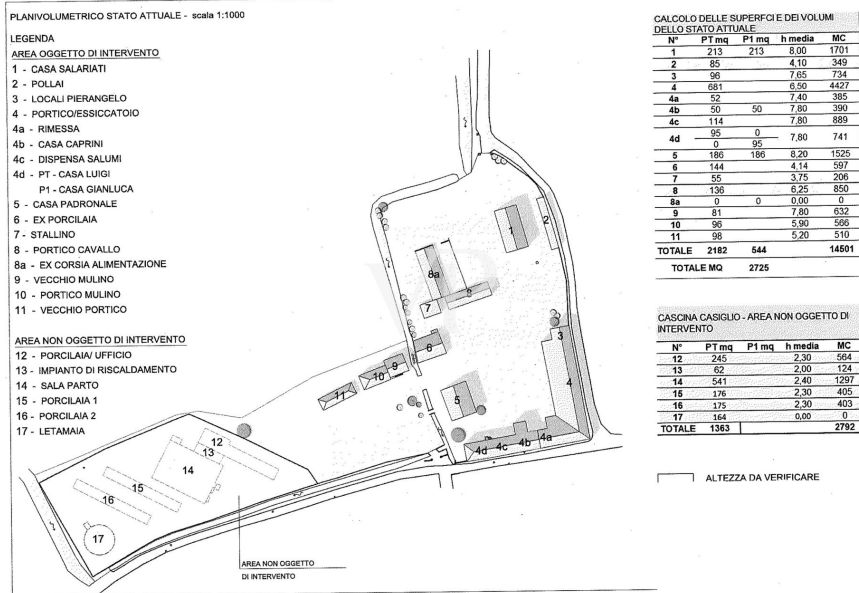
scala/scale  
 1:1.000

data/date  
 30/09/2019  
 10/12/2020

n° tavola/draw  
**06S**

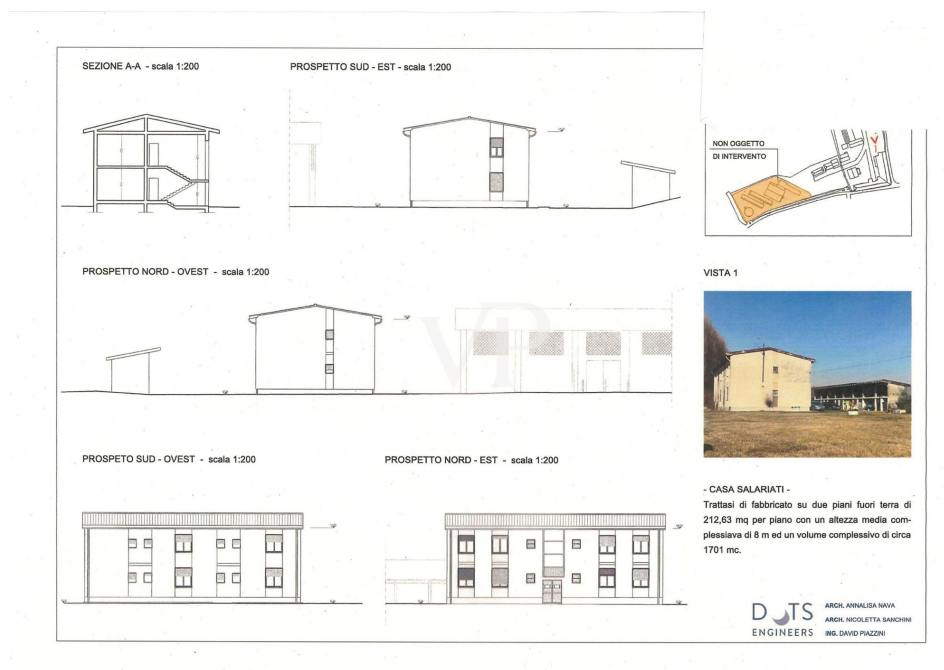
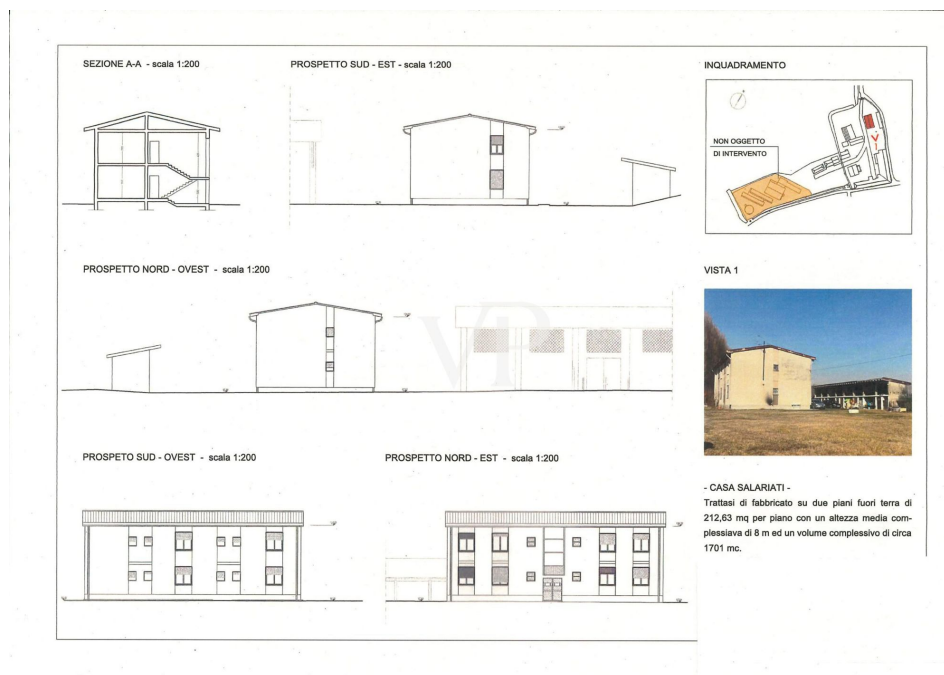
CODICE OGGETTO: IT24294992 - 20058 Zibido San Giacomo – Lombardi

# La proprietà



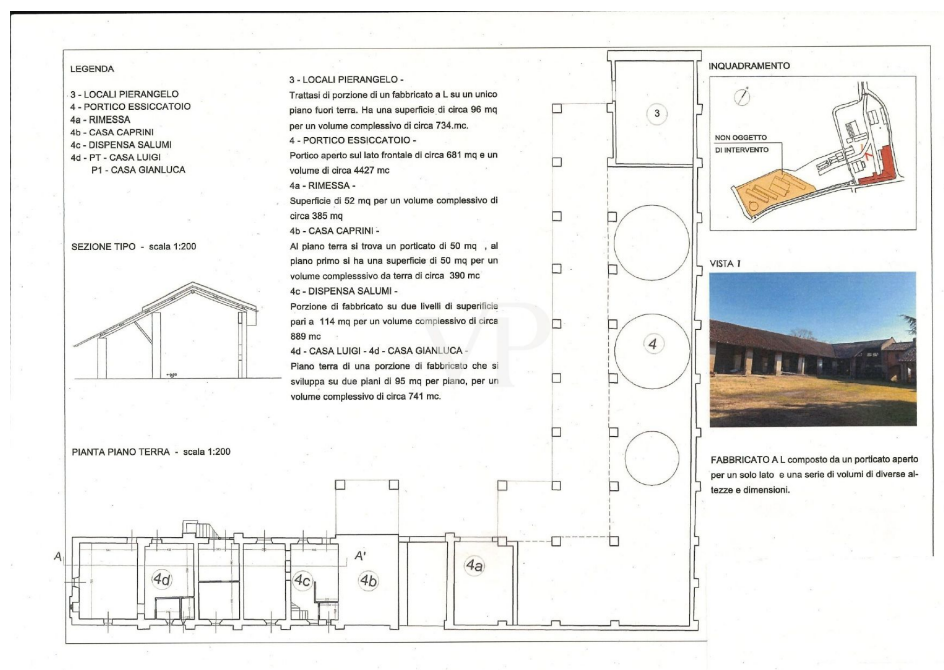
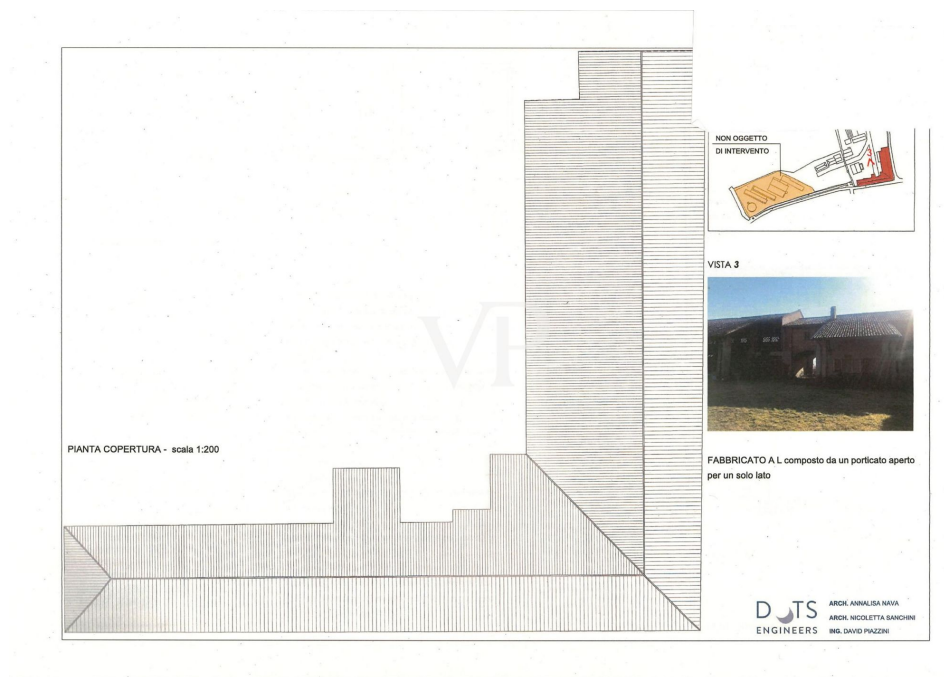
CODICE OGGETTO: IT24294992 - 20058 Zibido San Giacomo – Lombardei

## La proprietà



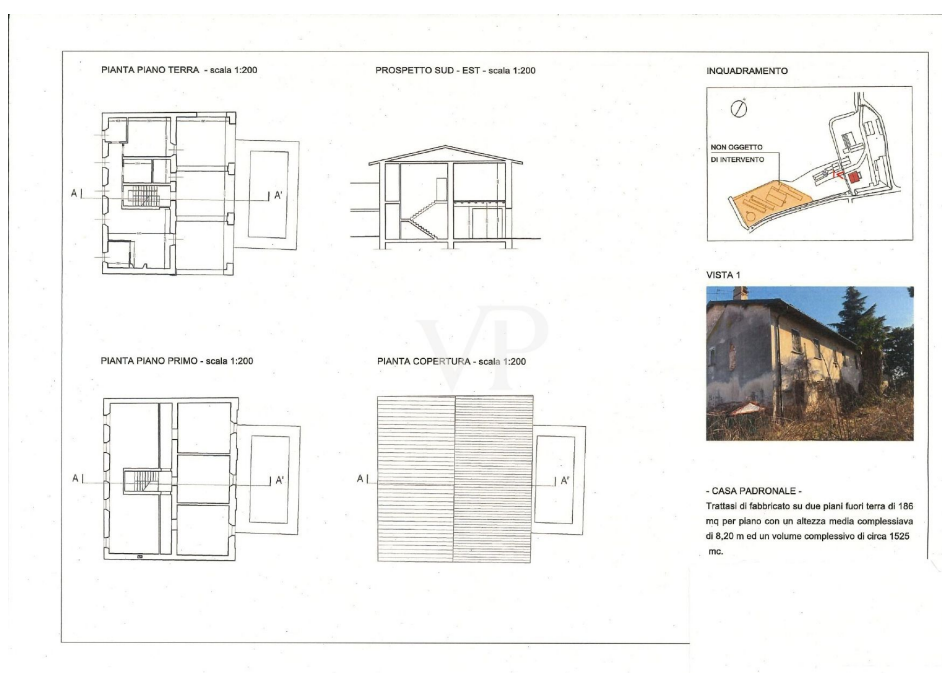
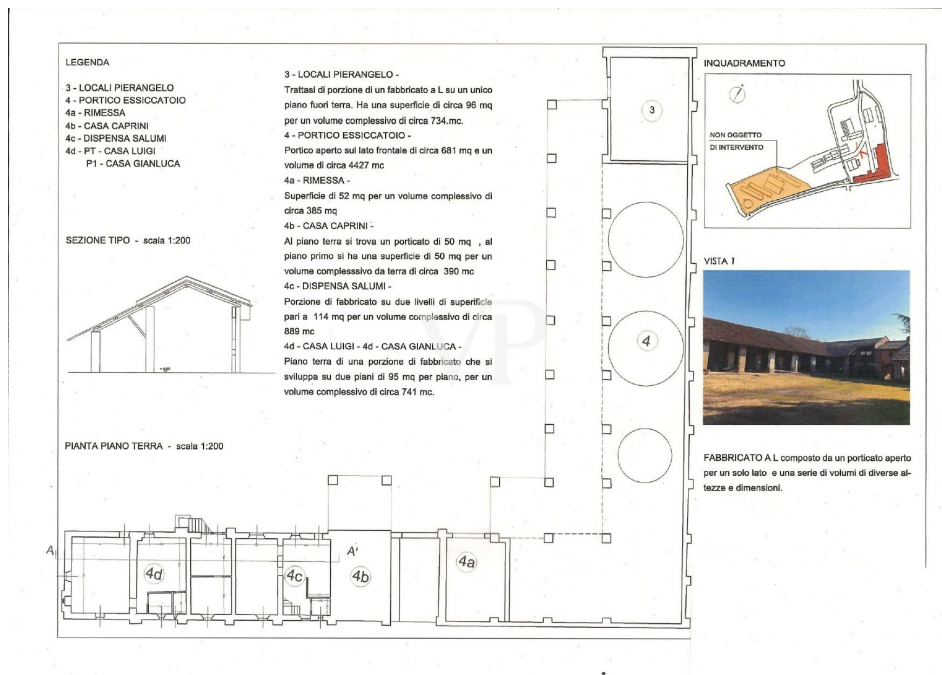
CODICE OGGETTO: IT24294992 - 20058 Zibido San Giacomo – Lombardèi

## La proprietà



CODICE OGGETTO: IT24294992 - 20058 Zibido San Giacomo – Lombardei

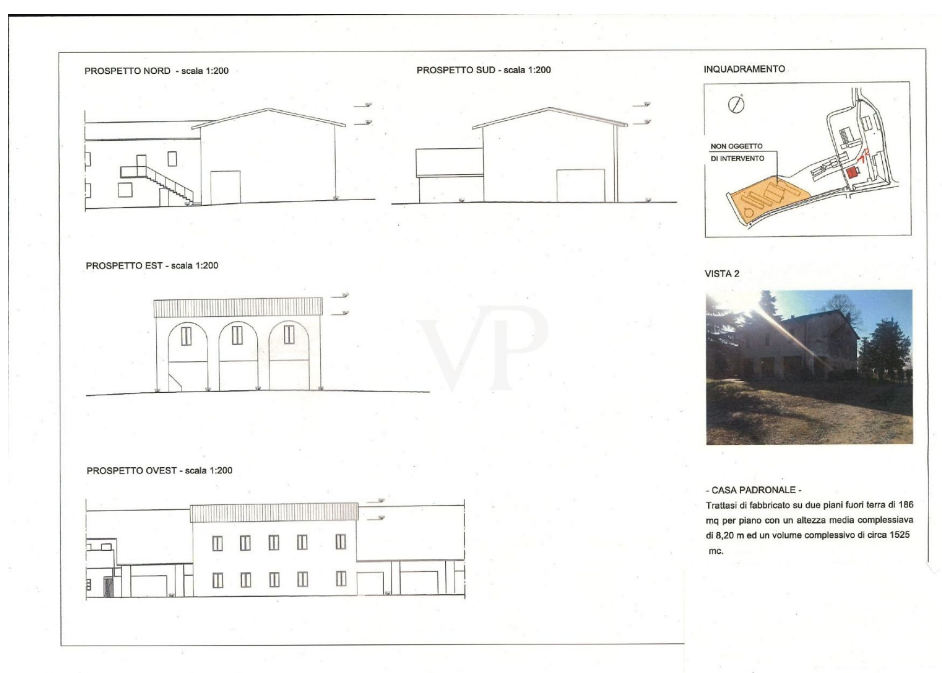
## La proprietà





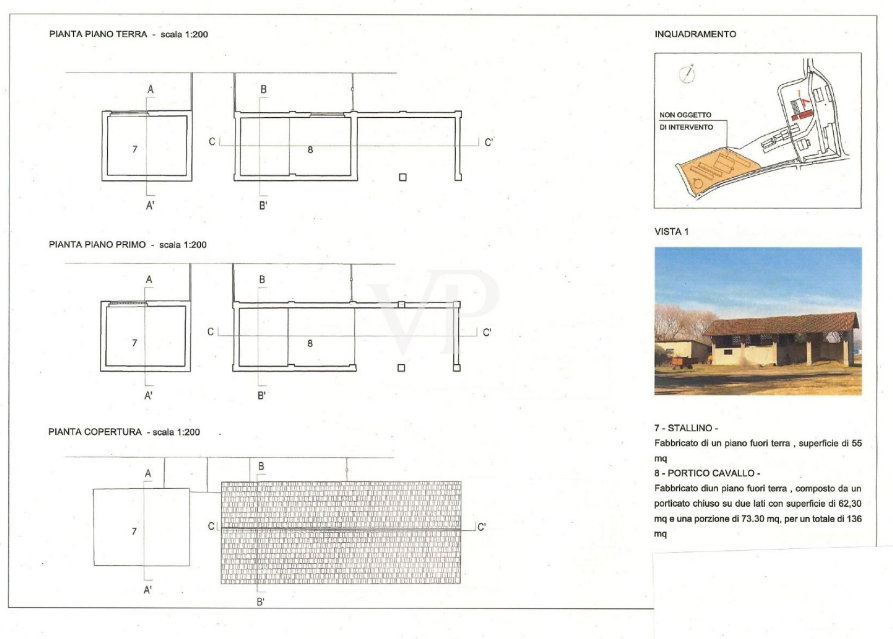
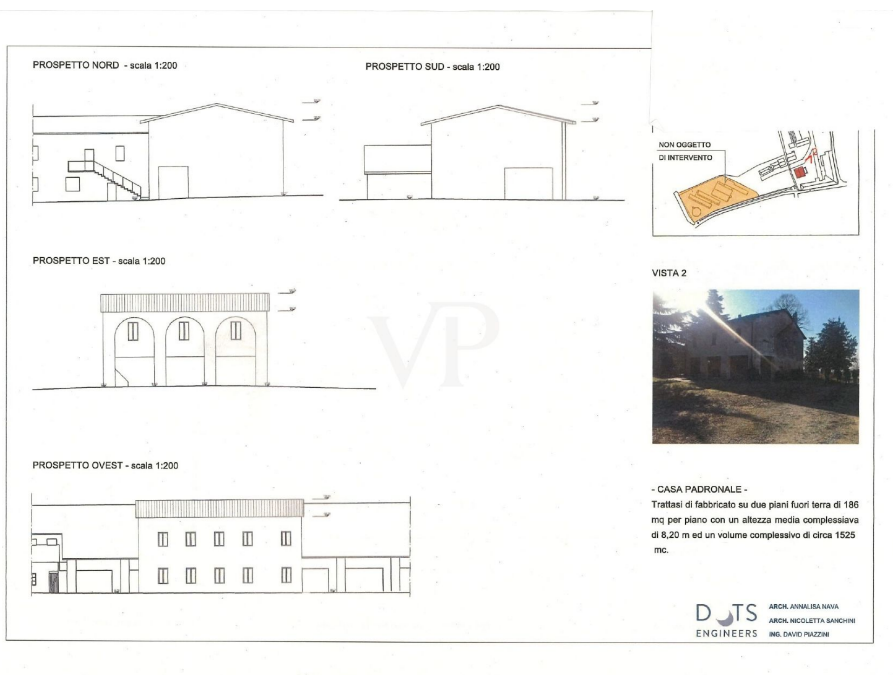
CODICE OGGETTO: IT24294992 - 20058 Zibido San Giacomo – Lombardei

## La proprietà



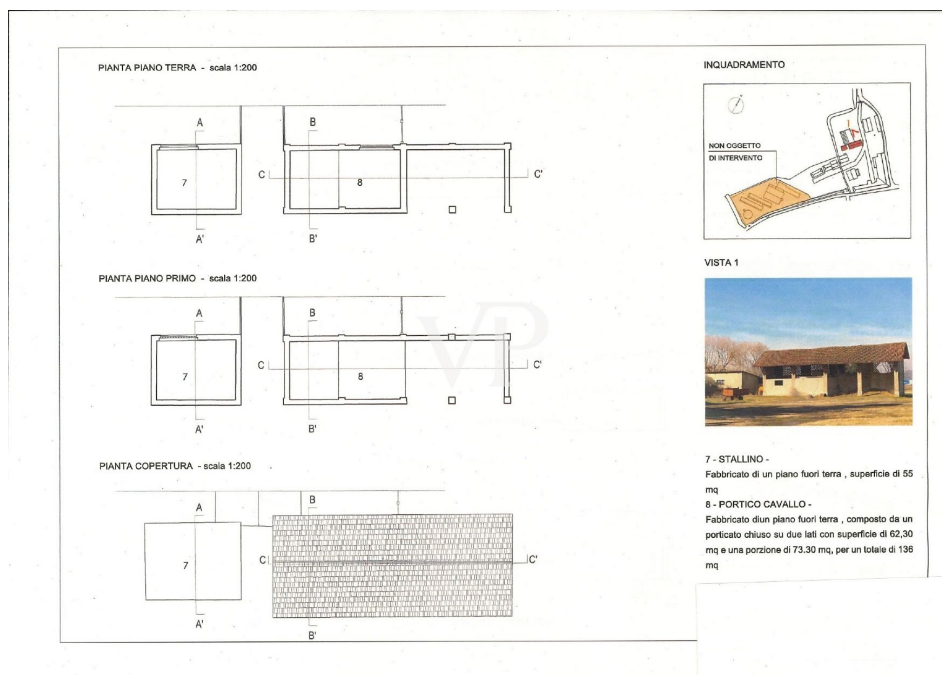
CODICE OGGETTO: IT24294992 - 20058 Zibido San Giacomo – Lombardi

## La proprietà



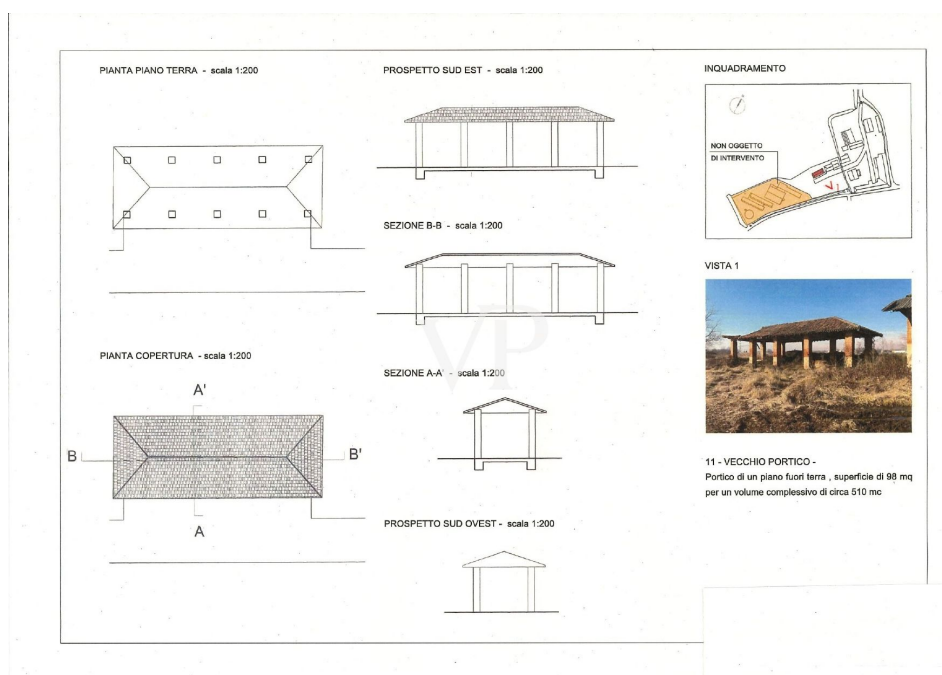
CODICE OGGETTO: IT24294992 - 20058 Zibido San Giacomo – Lombardei

## La proprietà



CODICE OGGETTO: IT24294992 - 20058 Zibido San Giacomo – Lombardi

## La proprietà



**CODICE OGGETTO: IT24294992 - 20058 Zibido San Giacomo – Lombardia**

## Una prima impressione

Vendesi a pochi km da Milano e situata ad 1500 mt dal centro abitativo di Zibido San Giacomo, la "CASCINA COSIGLIO", situata su un area di 21.000 m<sup>2</sup> di area agricola, a destinazione residenziale, ricettiva, centro benessere, RSA, sportivo. Sull'area attualmente abbiamo circa 3.900 mq di coperto, di cui residenziale 1.600 m<sup>2</sup> avendo una volumetria totale esistente di 17.900 m<sup>3</sup>. dalle simulazioni effettuate presso il comune, attualmente possiamo edificare su tale area 7.000 m<sup>2</sup>. di residenziale ( volumetria attuale esistente , salvo eventuali possibilità di poter aumentare tale volumetria, in base ai progetti da presentare al comune di Zibido San Giacomo. La particolarità di quest'area che e nelle vicinanze del centro paese, dove troviamo tutti i servizi ed i negozi commerciali e banche, oltre ad autobus , per la metro in Assago, l'autobus per la metro in Milano Bisceglie. L'area si predispone ad una ristrutturazione dell'esistente ed l'edificazione della slp mancante. Ulteriore possibilità è: l'abbattimento degli edifici esistenti e l'edificazione dei 7.000 m<sup>2</sup> attualmente in progetto da edificare. Attualmente il cascinale è costituito da 11 corpi di fabbrica, con destinazione differenti, pari a 3200 m<sup>2</sup> circa è per 15100 m<sup>3</sup>, più ulteriori 5 edifici adibiti a porcilaie per circa 1.400 m<sup>3</sup>. = 28.800 m<sup>3</sup>. Il progetto di Zibido San Giacomo inserisce il lotto nella zona B1 di recupero del patrimonio edilizio esistente, e gli interventi soggetti al piano di recupero, e di convenzione, l'edificabilità prevista dal piano regolatore è pari a 15.088 m<sup>3</sup> per un totale di 5.030 m<sup>2</sup> . Il comune inoltre si è reso disponibile a valutare il piano di recupero in funzione della LR 18/2019C che prevede un ampliamento fino al 20% della slp, in interventi con queste caratteristiche e che porterebbe la SL A 7.000 m<sup>2</sup>. Si evidenzia che le urbanizzazioni sono già presenti nelle immediate vicinanze.

**CODICE OGGETTO: IT24294992 - 20058 Zibido San Giacomo – Lombardi**

## Dettagli dei servizi

Si evidenzia che le urbanizzazioni sono già presenti nelle immediate vicinanze.

Il comune inoltre si è reso disponibile a valutare il piano di recupero in funzione della LR 18/2019C che prevede un ampliamento fino al 20% della slp, in interventi con queste caratteristiche che porterebbe la SL A 7.000 m<sup>2</sup>.

Inoltre il comune chiede che il 10% delle superfici sia destinato ad attività differenti dal residenziale, quale attività ricettive, sportive, direzionali e commerciali

Si specifica inoltre che in merito a bonifiche ambientali e bonifica amianto, il comune ha da tempo provveduto a identificare e censire i fabbricati nelle aree soggetti a bonifica.

**CODICE OGGETTO: IT24294992 - 20058 Zibido San Giacomo – Lombardei**

## Tutto sulla posizione

via San Giacomo 15 Zibido San Giacomo provincia di Milano

CODICE OGGETTO: IT24294992 - 20058 Zibido San Giacomo – Lombardia

## Partner di contatto

Per ulteriori informazioni, si prega di contattare la persona di riferimento:

Christian Weissensteiner

---

Corso Italia 1 Milano  
E-Mail: [milano@von-poll.com](mailto:milano@von-poll.com)

*To Disclaimer of von Poll Immobilien GmbH*

---

[www.von-poll.com](http://www.von-poll.com)