

Benitachell

# Wohnung zu verkaufen in Benitachelle

**CODICE OGGETTO: NE1425A**



**PREZZO D'ACQUISTO: 398.000 EUR • SUPERFICIE NETTA: ca. 89 m<sup>2</sup> • VANI: 3**

**CODICE OGGETTO: NE1425A - 03726 Benitachell**

- A colpo d'occhio
- La proprietà
- Dati energetici
- Una prima impressione
- Partner di contatto

CODICE OGGETTO: NE1425A - 03726 Benitachell

## A colpo d'occhio

CODICE OGGETTO	NE1425A
Superficie netta	ca. 89 m <sup>2</sup>
DISPONIBILE DAL	Previo accordo
Vani	3
Camere da letto	3
Bagni	2

Prezzo d'acquisto	398.000 EUR
Appartamento	Appartamento
Superficie commerciale	ca. 194 m <sup>2</sup>
Superficie lorda	ca. 0 m <sup>2</sup>
Caratteristiche	Terrazza, Piscina

CODICE OGGETTO: NE1425A - 03726 Benitachell

## Dati energetici

Certificazione energetica	0.00
Consumo finale di energia	0.00 kWh/m <sup>2</sup> a

CODICE OGGETTO: NE1425A - 03726 Benitachell

## La proprietà





CODICE OGGETTO: NE1425A - 03726 Benitachell

## La proprietà



CODICE OGGETTO: NE1425A - 03726 Benitachell

## La proprietà





CODICE OGGETTO: NE1425A - 03726 Benitachell

## La proprietà





CODICE OGGETTO: NE1425A - 03726 Benitachell

## La proprietà



CODICE OGGETTO: NE1425A - 03726 Benitachell

## La proprietà





CODICE OGGETTO: NE1425A - 03726 Benitachell

## La proprietà





CODICE OGGETTO: NE1425A - 03726 Benitachell

## La proprietà

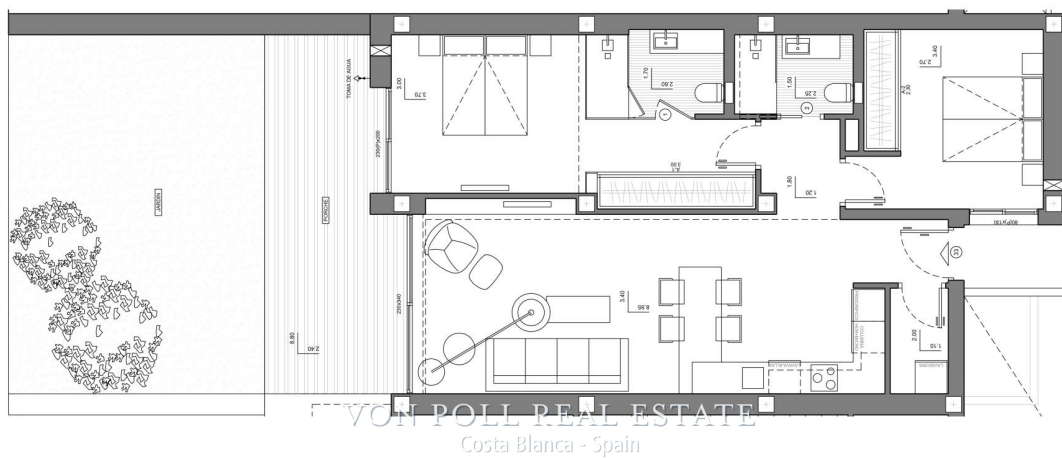


CODICE OGGETTO: NE1425A - 03726 Benitachell

## La proprietà



Escala Grafica 0 1 2 3 4 5 6



**CODICE OGGETTO: NE1425A - 03726 Benitachell**

## Una prima impressione

Charaktereigenschaften: Neubauwohnungen: Hierbei handelt es sich um neu gebaute Wohnungen. Moderne Architektur: Die Apartments verfügen über ein modernes architektonisches Design. Dieses Penthouse verfügt über 2 Schlafzimmer und 2 Badezimmer. Funktionen: Fußbodenheizung: Das Vorhandensein einer Fußbodenheizung ist ein Komfortmerkmal. Offene Küche: Die Küche ist zum Wohnzimmer hin offen, was eine zeitgemäße Designentscheidung ist. Die Erdgeschosswohnungen verfügen über eine Terrasse und einen Garten, während die Dachgeschosswohnungen über ein Solarium verfügen. Komfortmerkmale: Die Wohnungen sind mit Fußbodenheizung, Klimaanlage warm/kalt, Warmwassersystem, Elektrogeräten und einem Dekorationsprojekt ausgestattet, um Stil und Wärme zu verbessern. Klimaanlage im Wohnzimmer. Warmwassersystem: Die Warmwasserversorgung erfolgt über das Altherma-System. Enthaltene Geräte: Elektrogeräte sind im Lieferumfang enthalten, was für die Bewohner praktisch ist. Die Gemeinschaftsbereiche sind zum Entspannen und Genießen mit der Familie gedacht und verfügen über einen Pool, große Terrassen zum Sonnenbaden, einen Spielplatz für Kinder, einen Social Club, Gärten und Parkplätze. Fläche: Die Apartments befinden sich in der Nähe von Cala del Llebeig, dem Stadtkern von Moraira, und allen Dienstleistungen, die das Residential Resort Cumbre del Sol bietet. Die Erwähnung der Nähe zu einer Bucht (Cala del Llebeig) und dem Stadtkern von Moraira deutet darauf hin, dass der Standort wahrscheinlich in einem Küstengebiet mit Zugang zu grundlegenden Dienstleistungen liegt. Die Lage wird auch als günstig für den Zugang zu Annehmlichkeiten und natürlichen Merkmalen wie Cala del Llebeig beschrieben. Aéroport Alicante eine Autostunde Provision für Käufer kostenlos! VON POLL COSTA BLANCA



**CODICE OGGETTO: NE1425A - 03726 Benitachell**

## Partner di contatto

Per ulteriori informazioni, si prega di contattare la persona di riferimento:

Yohanne Pezham Goergens & Nicolai Jensen

---

Carrer Benidorm, 2 Costa Blanca  
E-Mail: [calpe@von-poll.com](mailto:calpe@von-poll.com)

*To Disclaimer of von Poll Immobilien GmbH*

---

[www.von-poll.com](http://www.von-poll.com)