

Benitachell

Moderne Luxusvilla mit Meerblick

CODICE OGGETTO: NE1313V



PREZZO D'ACQUISTO: 1.871.000 EUR • SUPERFICIE NETTA: ca. 190 m² • VANI: 3

CODICE OGGETTO: NE1313V - 03726 Benitachell

- A colpo d'occhio
- La proprietà
- Dati energetici
- Una prima impressione
- Partner di contatto

CODICE OGGETTO: NE1313V - 03726 Benitachell

A colpo d'occhio

CODICE OGGETTO	NE1313V
Superficie netta	ca. 190 m ²
DISPONIBILE DAL	Previo accordo
Vani	3
Camere da letto	3
Bagni	4

Prezzo d'acquisto	1.871.000 EUR
Casa	Villa
Superficie commerciale	ca. 615 m ²
Superficie lorda	ca. 0 m ²
Caratteristiche	Piscina

CODICE OGGETTO: NE1313V - 03726 Benitachell

Dati energetici

Certificazione energetica	0.00
Consumo finale di energia	0.00 kWh/m ² a

CODICE OGGETTO: NE1313V - 03726 Benitachell

La proprietà



CODICE OGGETTO: NE1313V - 03726 Benitachell

La proprietà



CODICE OGGETTO: NE1313V - 03726 Benitachell

La proprietà



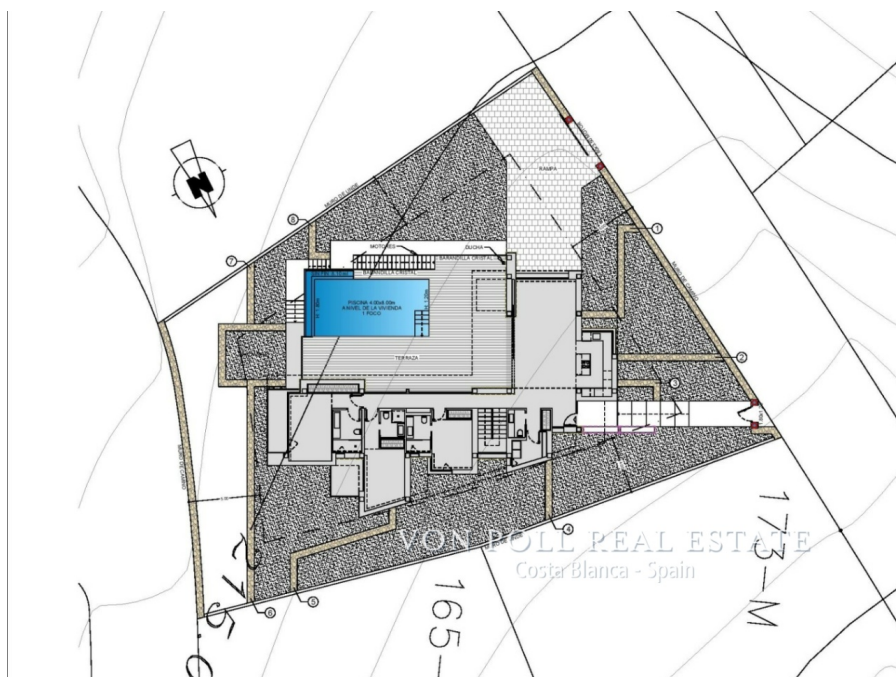
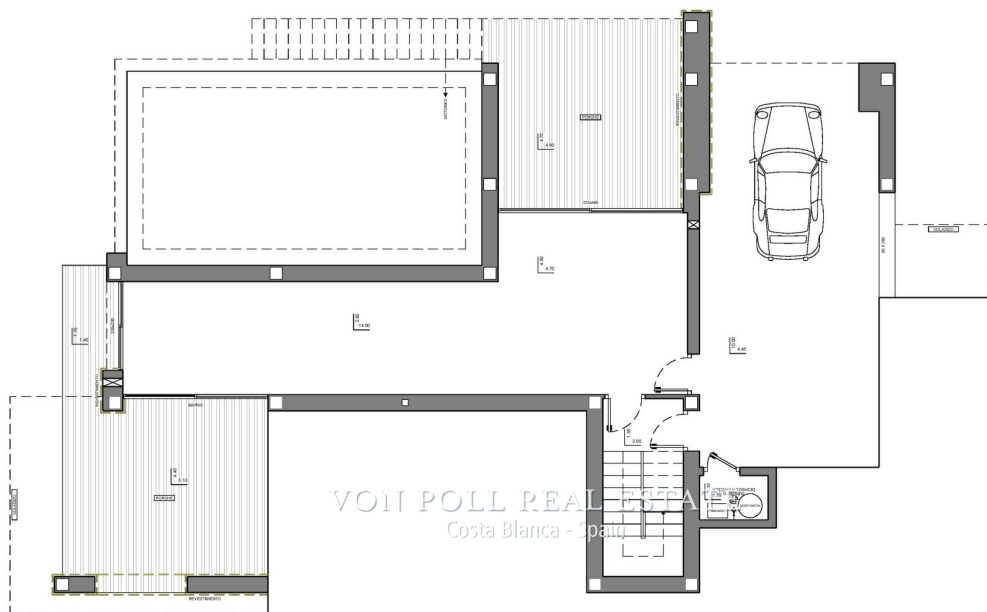
CODICE OGGETTO: NE1313V - 03726 Benitachell

La proprietà



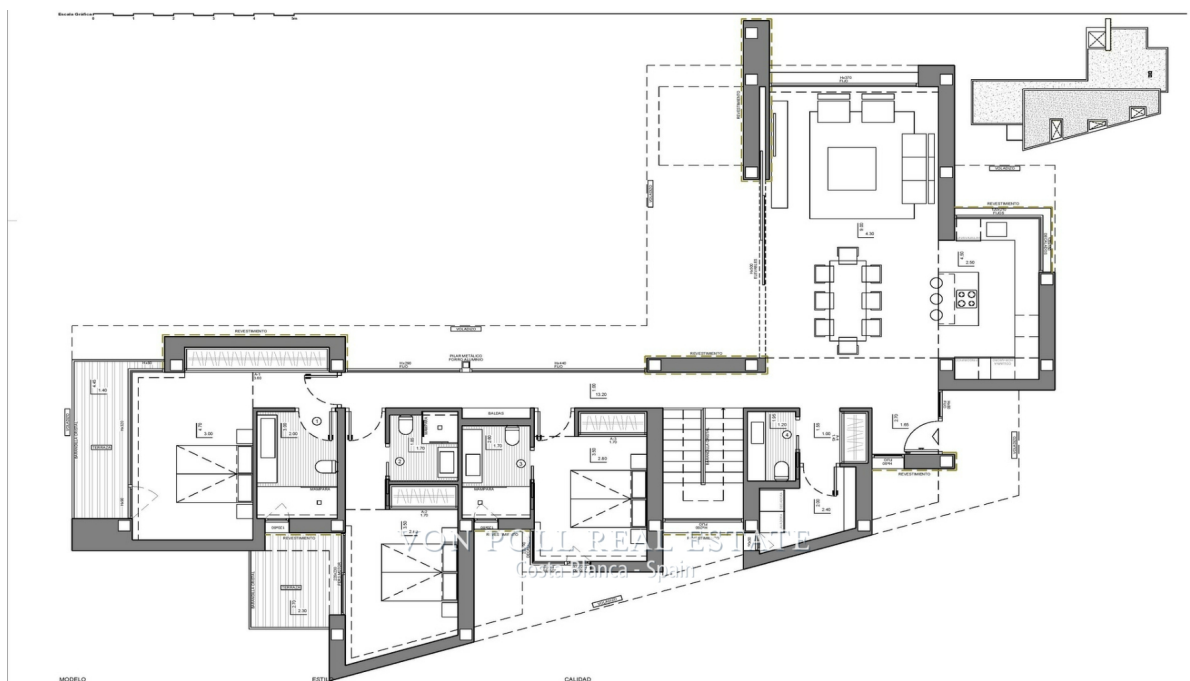
CODICE OGGETTO: NE1313V - 03726 Benitachell

La proprietà



CODICE OGGETTO: NE1313V - 03726 Benitachell

La proprietà



CODICE OGGETTO: NE1313V - 03726 Benitachell

Una prima impressione

NE1313V Kommen Sie und lernen Sie diese unglaubliche Villa kennen, die sich durch eine Architektur auszeichnet, die nach außen auf das Blau des Mittelmeers blickt und zum Teilen und Feiern entworfen wurde. Im Obergeschoss befindet sich das gesamte Haus, was für ein Plus an Komfort sorgt. Der Nachtbereich besteht aus drei in Tageslicht getauchten Zimmern mit eigenem Bad, die eine große Privatsphäre von den Tagesbereichen bewahren. Wohnzimmer, Esszimmer, Küche sind dank der Verwendung von Glaswänden, die eine permanente visuelle Verbindung mit dem Meer begünstigen, mit dem Äußeren verbunden. Die über 70 m² große Terrasse wird von einem Infinity-Pool beherrscht. Das Haus wird durch einen Mehrzweckkeller mit zwei Veranden und einer Garage ergänzt. Die geometrischen Formen, die die äußere Struktur umreißen, sind mit Glas und Natursteinplatten in Grau verkleidet, was einen Kontrast zum Weiß der Fassade bildet. Hervorzuheben ist der Kubus, der die Terrasse des Hauptschlafzimmers beherbergt, die hervorsticht und direkt auf das Meer blickt. Mit einer beneidenswerten Lage, neben spektakulären Buchten und Stränden, umgeben von Natur, mit einem einzigartigen Gastronomie- und Freizeitangebot, gut angebunden an zwei internationale Flughäfen in weniger als 100 km Entfernung, nur 10 Minuten von der Küstenstadt Moraira entfernt und strategisch günstig zwischen Alicante gelegen und die Stadt Valencia, ein Paradies an der nördlichen Costa Blanca. Kontaktieren Sie noch heute, um das Haus Ihrer Träume an der Costa Blanca zu kaufen[IW]

CODICE OGGETTO: NE1313V - 03726 Benitachell

Partner di contatto

Per ulteriori informazioni, si prega di contattare la persona di riferimento:

Yohanne Pezham Goergens & Nicolai Jensen

Carrer Benidorm, 2 Costa Blanca
E-Mail: calpe@von-poll.com

To Disclaimer of von Poll Immobilien GmbH

www.von-poll.com