

Lazise – Gardasee

Luxury Apartments Lazise

CODICE OGGETTO: IT244921075_1



SUPERFICIE NETTA: ca. 78,75 m² • VANI: 3

CODICE OGGETTO: IT244921075_1 - Lazise – Gardasee

- A colpo d'occhio
- La proprietà
- Dati energetici
- Planimetrie
- Una prima impressione
- Dettagli dei servizi
- Tutto sulla posizione
- Partner di contatto

CODICE OGGETTO: IT244921075_1 - Lazise – Gardasee

A colpo d'occhio

CODICE OGGETTO	IT244921075_1
Superficie netta	ca. 78,75 m ²
DISPONIBILE DAL	Previo accordo
Vani	3
Camere da letto	2
Bagni	1
Anno di costruzione	2024

Appartamento	Piano terra
Compenso di mediazione	soggetto a commissione
Superficie lorda	ca. 98 m ²
Caratteristiche	Terrazza, Piscina

CODICE OGGETTO: IT244921075_1 - Lazise – Gardasee

Dati energetici

Riscaldamento	Pompa di calore idraulica/pneumatica	Certificazione energetica	Diagnosi energetica
CERTIFICAZIONE ENERGETICA VALIDO FINO A	22.01.2034	Classe di efficienza energetica	A+
Fonte di alimentazione	Pompa di calore idraulica/pneumatica		

CODICE OGGETTO: IT244921075_1 - Lazise – Gardasee

La proprietà



CODICE OGGETTO: IT244921075_1 - Lazise – Gardasee

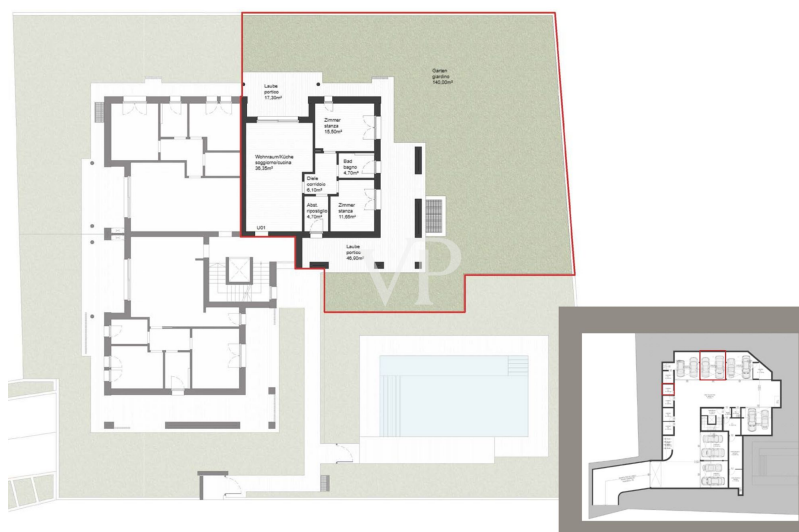
La proprietà



CODICE OGGETTO: IT244921075_1 - Lazise – Gardasee

Planimetrie





Questa pianta non è in scala. I documenti ci sono stati dati dal cliente. Per questo motivo, non possiamo garantire la precisione delle informazioni.

CODICE OGGETTO: IT244921075_1 - Lazise – Gardasee

Una prima impressione

A Lazise, uno dei borghi più belli del Lago di Garda, stanno sorgendo sei lussuosi appartamenti nel nuovo residence a poca distanza dal lago. Il nuovo progetto edilizio colpisce per lo stile moderno, il design senza tempo, gli ambienti luminosi e l'ampia privacy. Grazie ai materiali e ai colori accuratamente selezionati, il residence si inserisce armoniosamente nel paesaggio. Le unità saranno consegnate chiavi in mano (senza arredi) in una costruzione di alta qualità nella primavera del 2025.

CODICE OGGETTO: IT244921075_1 - Lazise – Gardasee

Dettagli dei servizi

Comfort abitativo sostenibile al massimo livello:

Le unità residenziali al piano terra dispongono di splendidi giardini privati e le ampie terrazze degli appartamenti al piano superiore offrono una privacy totale. Ampi garage doppi con porte sezionali automatizzate e cantine per ogni unità completano il pacchetto complessivo.

Una pompa di calore e un impianto fotovoltaico garantiscono il riscaldamento e il raffreddamento sostenibile delle unità residenziali. Il sistema composito di isolamento termico della facciata esterna e le finestre a triplo vetro garantiscono un basso consumo energetico.

Nel giardino comune verrà costruita una piscina di circa 6,00 x 12,00 metri per i residenti dei condomini. La profondità dell'acqua è di circa 1,30 metri. La piscina sarà costruita come una vasca in acciaio e rivestita con una pellicola 3D. Il bordo della piscina sarà realizzato in gres porcellanato. In conformità con i requisiti di legge, il bordo della piscina sarà recintato. All'esterno del bordo in gres porcellanato saranno presenti un'area prendisole e una doccia. Nelle aree verdi comuni, il venditore planterà vari tipi di arbusti autoctoni in conformità con il concetto di rinverdimento del progetto approvato e installerà un sistema di irrigazione automatica con irrigatori a pioggia e a goccia.

CODICE OGGETTO: IT244921075_1 - Lazise – Gardasee

Tutto sulla posizione

A soli dieci minuti di auto dall'uscita autostradale di Affi, il nuovo complesso residenziale sta sorgendo in una posizione assolutamente tranquilla e privilegiata, immersa nel verde e vicinissima al centro storico di Lazise. Il romantico centro cittadino, con i suoi negozi, ristoranti, bar e il bellissimo lungomare, dista solo cinque minuti a piedi.

CODICE OGGETTO: IT244921075_1 - Lazise – Gardasee

Partner di contatto

Per ulteriori informazioni, si prega di contattare la persona di riferimento:

Christian Weissensteiner

Largo Dante Alighieri, n.3 Salò

E-Mail: salo@von-poll.com

To Disclaimer of von Poll Immobilien GmbH

www.von-poll.com