

Bardolino – Veneto

Bardolino: Villa Fronte Lago Unifamiliare

CODICE OGGETTO: IT244151216



www.von-poll.it

SUPERFICIE NETTA: ca. 220 m² • VANI: 11 • SUPERFICIE DEL TERRENO: 1.550 m²

CODICE OGGETTO: IT244151216 - 37011 Bardolino – Veneto

- A colpo d'occhio
- La proprietà
- Dati energetici
- Planimetrie
- Una prima impressione
- Dettagli dei servizi
- Partner di contatto

CODICE OGGETTO: IT244151216 - 37011 Bardolino – Veneto

A colpo d'occhio

| | |
|---------------------|------------------------|
| CODICE OGGETTO | IT244151216 |
| Superficie netta | ca. 220 m ² |
| DISPONIBILE DAL | Previo accordo |
| Vani | 11 |
| Camere da letto | 5 |
| Bagni | 5 |
| Anno di costruzione | 1970 |

| | |
|------------------------|------------------------------|
| Casa | Casa unifamiliare |
| Compenso di mediazione | soggetto a provvigione |
| Superficie commerciale | ca. 300 m ² |
| Superficie lorda | ca. 0 m ² |
| Caratteristiche | Terrazza, Caminetto, Balcone |

CODICE OGGETTO: IT244151216 - 37011 Bardolino – Veneto

Dati energetici

Certificazione
energetica

Diagnosi energetica

CODICE OGGETTO: IT244151216 - 37011 Bardolino – Veneto

La proprietà



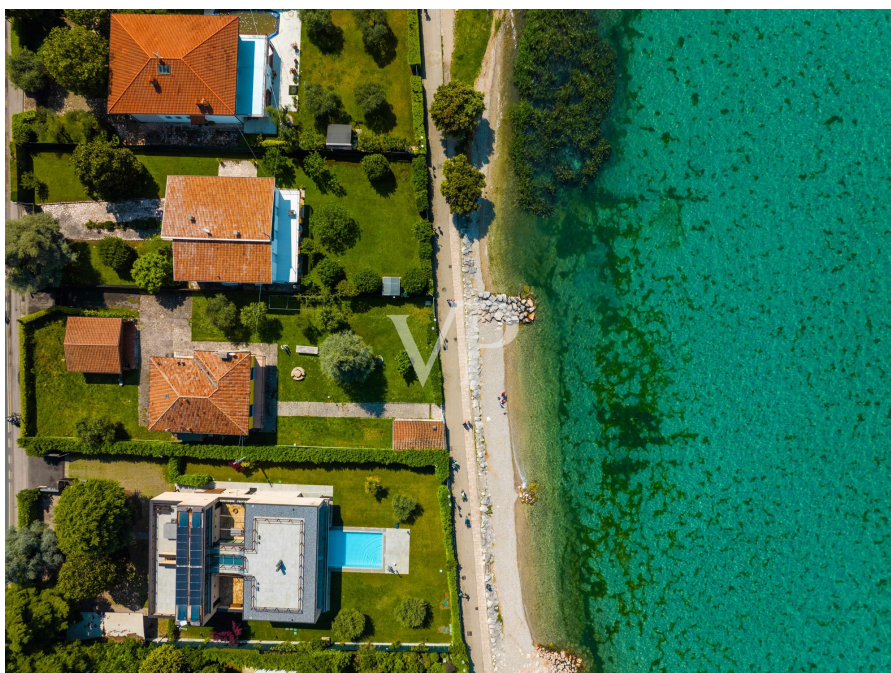
CODICE OGGETTO: IT244151216 - 37011 Bardolino – Veneto

La proprietà



CODICE OGGETTO: IT244151216 - 37011 Bardolino – Veneto

La proprietà



CODICE OGGETTO: IT244151216 - 37011 Bardolino – Veneto

La proprietà



CODICE OGGETTO: IT244151216 - 37011 Bardolino – Veneto

La proprietà



CODICE OGGETTO: IT244151216 - 37011 Bardolino – Veneto

La proprietà



CODICE OGGETTO: IT244151216 - 37011 Bardolino – Veneto

La proprietà



CODICE OGGETTO: IT244151216 - 37011 Bardolino – Veneto

La proprietà



CODICE OGGETTO: IT244151216 - 37011 Bardolino – Veneto

La proprietà



CODICE OGGETTO: IT244151216 - 37011 Bardolino – Veneto

La proprietà



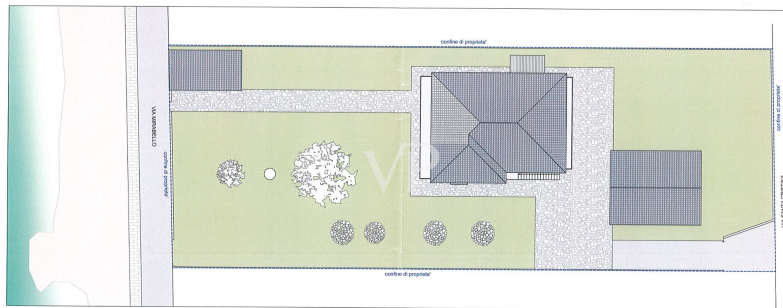
CODICE OGGETTO: IT244151216 - 37011 Bardolino – Veneto

La proprietà

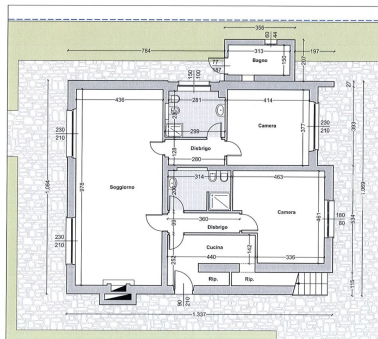


CODICE OGGETTO: IT244151216 - 37011 Bardolino – Veneto

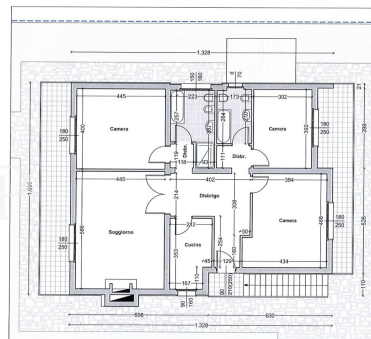
Planimetrie



PLANIMETRIA GENERALE - Scala 1:200



PIANO TERRA - Scala 1:100



PIANO PRIMO - Scala 1:100

Questa pianta non è in scala. I documenti ci sono stati dati dal cliente. Per questo motivo, non possiamo garantire la precisione delle informazioni.

CODICE OGGETTO: IT244151216 - 37011 Bardolino – Veneto

Una prima impressione

Sulle rive dell'esclusivo lago di Garda nella cornice di Bardolino a due passi del centro storico del paese, proponiamo, caratteristica soluzione singola, suddivisa in due appartamenti di circa 110 mq, più annesso terrazzo al piano primo, ed una rimessa di circa 50 mq, il tutto disposto su una superficie di 1.550 mq del giardino privato. La soluzione al piano terra dispone di ingresso, soggiorno, cucina, due camere e due bagni, invece al piano primo troviamo l'ingresso, soggiorno, cucina, tre camere e due bagni. Le potenzialità dell'immobile è dovuta sicuramente alla posizione invidiabile che oltre a collegare facilmente il lago, il centro storico del paese ed i servizi (come la farmacia, negozi, alimentari), dispone di superfici molto comode e sfruttabili per diverse esigenze. L'abitazione supera i 300 mq commerciali (1.030 mc esistenti) con la possibilità di ampliamento fino a 1.500 mc pari a circa 500 mq di abitazione, si potrebbe assolutamente prestare come creazione non solo di una villa indipendente, o bifamiliare ma anche per la realizzazione di un progetto di diversi appartamenti. Completa la proposta il pontile privato.

CODICE OGGETTO: IT244151216 - 37011 Bardolino – Veneto

Dettagli dei servizi

Volume esistente 1.029 mc

Possibilità edificatoria fino a 1.500 mc

CODICE OGGETTO: IT244151216 - 37011 Bardolino – Veneto

Partner di contatto

Per ulteriori informazioni, si prega di contattare la persona di riferimento:

Christian Weissensteiner

Largo Dante Alighieri, n.3 Salò
E-Mail: salo@von-poll.com

To Disclaimer of von Poll Immobilien GmbH

www.von-poll.com