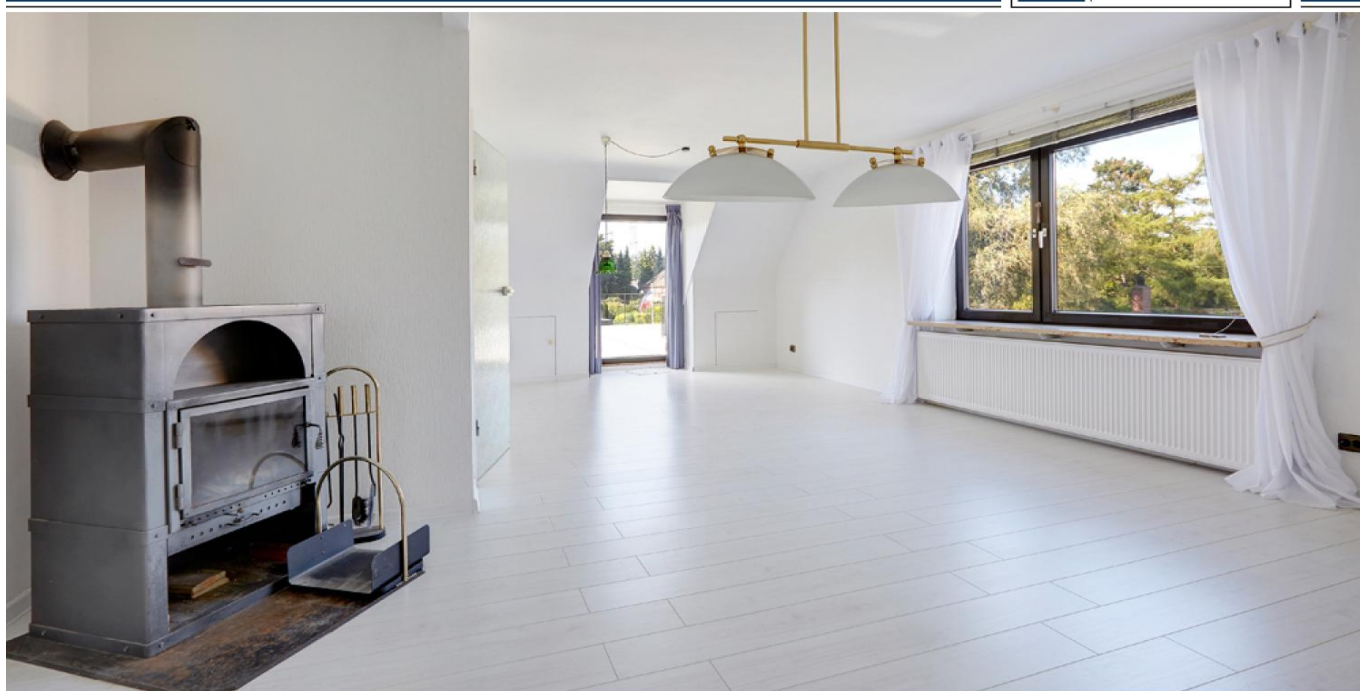


Henstedt-Ulzburg

Multifunktionales Zuhause: Großzügiges Refugium mit vielfältigen Nutzungsmöglichkeiten auf dem Rhen!

CODICE OGGETTO: 23157004



www.von-poll.com

PREZZO D'ACQUISTO: 489.000 EUR • SUPERFICIE NETTA: ca. 196 m² • VANI: 6 • SUPERFICIE DEL TERRENO: 725 m²

CODICE OGGETTO: 23157004 - 24558 Henstedt-Ulzburg

- A colpo d'occhio
- La proprietà
- Dati energetici
- Planimetrie
- Una prima impressione
- Dettagli dei servizi
- Tutto sulla posizione
- Ulteriori informazioni
- Partner di contatto

CODICE OGGETTO: 23157004 - 24558 Henstedt-Ulzburg

A colpo d'occhio

CODICE OGGETTO	23157004
Superficie netta	ca. 196 m ²
Tipologia tetto	a due falde
DISPONIBILE DAL	Previo accordo
Vani	6
Camere da letto	3
Bagni	2
Anno di costruzione	1967
Garage/Posto auto	2 x Carport, 4 x superficie libera, 1 x Garage

Prezzo d'acquisto	489.000 EUR
Casa	Casa unifamiliare
Compenso di mediazione	Käuferprovision beträgt 3,57 % (inkl. MwSt.) des beurkundeten Kaufpreises
Modernizzazione / Riqualficazione	2015
Tipologia costruttiva	massiccio
Superficie lorda	ca. 116 m ²
Caratteristiche	Terrazza, Caminetto, Cucina componibile, Balcone

CODICE OGGETTO: 23157004 - 24558 Henstedt-Ulzburg

Dati energetici

Tipologia di riscaldamento	centralizzato	Certificazione energetica	Diagnosi energetica
Riscaldamento	Olio	Consumo energetico	200.20 kWh/m ² a
CERTIFICAZIONE ENERGETICA VALIDO FINO A	20.09.2033	Classe di efficienza energetica	G
Fonte di alimentazione	Combustibile liquido		

CODICE OGGETTO: 23157004 - 24558 Henstedt-Ulzburg

La proprietà



CODICE OGGETTO: 23157004 - 24558 Henstedt-Ulzburg

La proprietà

VP VON POLL
FINANCE

Immobilie gefunden, *Finanzierung* gelöst.

Jetzt persönliches Kaufbudget
berechnen und die passende
Finanzierungslösung ermitteln.

www.von-poll.com/finanzieren



Finanzierung
berechnen





CODICE OGGETTO: 23157004 - 24558 Henstedt-Ulzburg

La proprietà



CODICE OGGETTO: 23157004 - 24558 Henstedt-Ulzburg

La proprietà



CODICE OGGETTO: 23157004 - 24558 Henstedt-Ulzburg

La proprietà



CODICE OGGETTO: 23157004 - 24558 Henstedt-Ulzburg

La proprietà



CODICE OGGETTO: 23157004 - 24558 Henstedt-Ulzburg

La proprietà



CODICE OGGETTO: 23157004 - 24558 Henstedt-Ulzburg

La proprietà



VP VON POLL
IMMOBILIEN

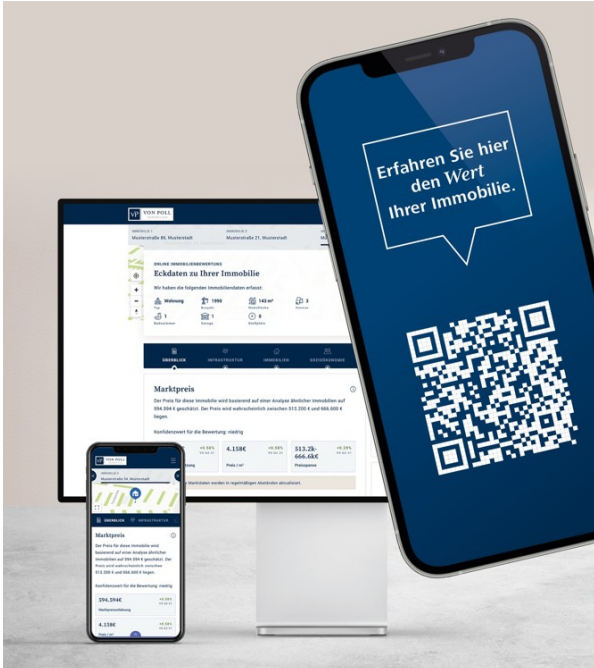
Finden Sie
Ihre Immobilie.

Vorgemerkte Suchkunden
erfahren frühzeitig von
neuen Immobilienangeboten.

www.von-poll.com

CODICE OGGETTO: 23157004 - 24558 Henstedt-Ulzburg

La proprietà



VP VON POLL
IMMOBILIEN

**Immobilienbewertung –
exklusiv und
professionell.**

- Was ist Ihre Immobilie wert?
- Wie entwickelt sich der Wert Ihrer Immobilie in Zukunft?
- Wie wirkt sich eine Modernisierung auf den Wert ihrer Immobilie aus?

Ihre persönliche und exklusive Immobilienanalyse erhalten Sie nach nur wenigen Klicks.

www.von-poll.com

FÜR SIE IN DEN BESTEN LAGEN

VP VON POLL
IMMOBILIEN®

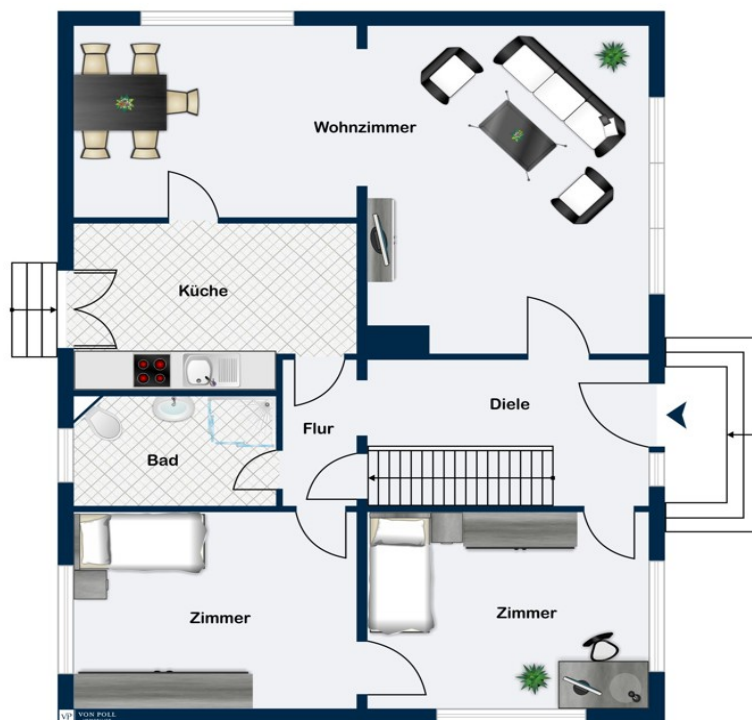


Gern informieren wir Sie persönlich über weitere Details zur Immobilie.
Vereinbaren Sie einen Besichtigungstermin mit uns:
0800 – 333 33 09
Wir freuen uns, von Ihnen zu hören.

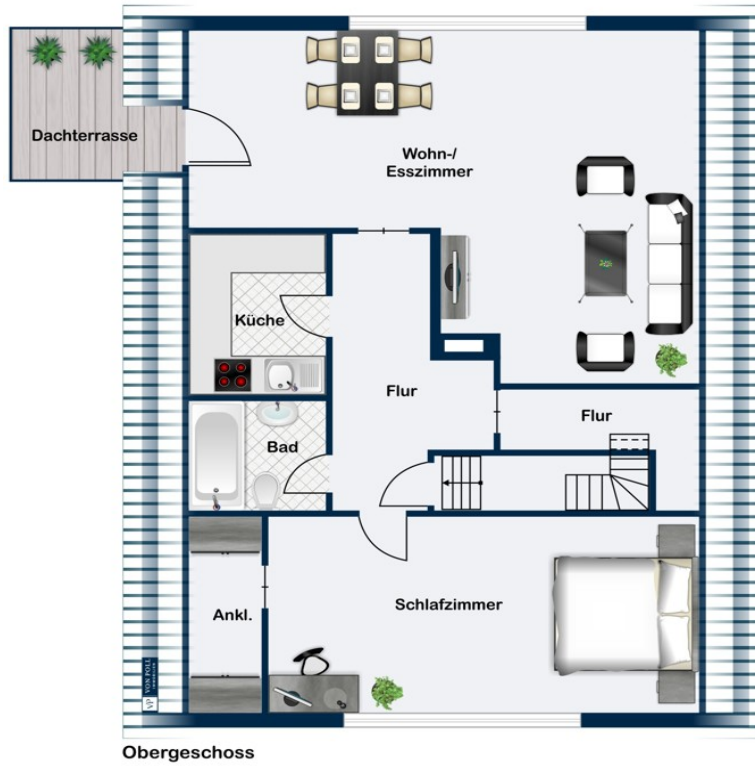
www.von-poll.com

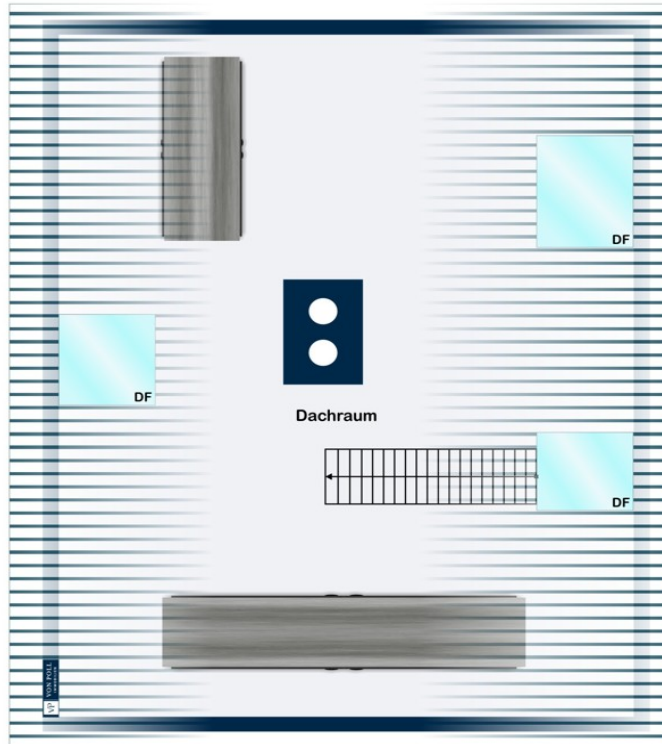
CODICE OGGETTO: 23157004 - 24558 Henstedt-Ulzburg

Planimetrie

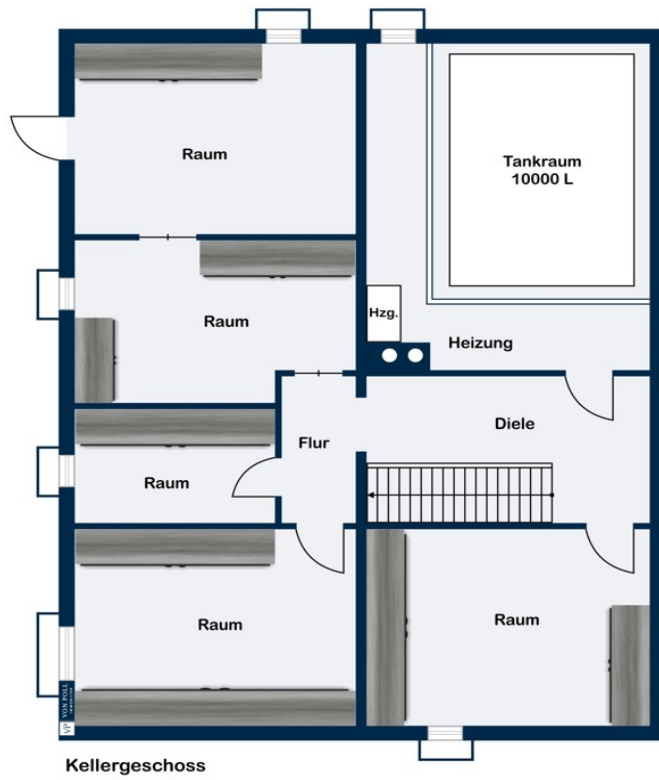


Erdgeschoss





Dachgeschoss



Questa pianta non è in scala. I documenti ci sono stati dati dal cliente. Per questo motivo, non possiamo garantire la precisione delle informazioni.

CODICE OGGETTO: 23157004 - 24558 Henstedt-Ulzburg

Una prima impressione

Naturverbunden leben - Ihr Refugium in Henstedt-Ulzburg auf dem Rhen. Willkommen in Henstedt-Ulzburg, einer beschaulichen Gemeinde, nur einen Sprung von der pulsierenden Stadt Hamburg entfernt. Diese Immobilie verkörpert die perfekte Symbiose aus großzügigem Wohnraum, naturnaher Lage und exzellenter Anbindung. Ein Zuhause für Individualisten: Großzügiger Wohnraum, Einliegerwohnung und Vollkeller. Dieses Anwesen ist weit mehr als ein Gebäude; es ist Ihr persönlicher Lebensraum. Mit großzügigen Wohn- und Nutzflächen, einer praktischen Einliegerwohnung und einem geräumigen Vollkeller bietet es Ihnen Raum für Ihre Visionen. Die Räumlichkeiten dieses Hauses sind Ihre Leinwand, auf der Sie Ihre Geschichte schreiben können. Große Zimmer in beiden Etagen lassen sich mühelos an Ihre Bedürfnisse anpassen. Ob separate Schlafbereiche, Büros oder Ihr persönlicher Rückzugsort – hier können Sie Ihre Träume verwirklichen. Ihr neues Kapitel beginnt hier: Willkommen in Ihrem Zuhause in Henstedt-Ulzburg auf dem Rhen. Diese Immobilie ist keine Investition; sie ist der Startpunkt für ein neues Kapitel in Ihrem Leben. Ein Ort, der Ihnen Raum und Natur in perfektem Einklang bietet. Willkommen in Ihrem neuen Zuhause, willkommen in Henstedt-Ulzburg auf dem Rhen.

CODICE OGGETTO: 23157004 - 24558 Henstedt-Ulzburg

Dettagli dei servizi

- Große Einliegerwohnung mit Dachterrasse
- Kaminofen im Obergeschoss (bis 2025 genehmigt)
- -2- Einbauküchen
- Bäder modernisiert ca. 2015
- Vollkeller mit Deckenhöhe 2,40 m (2008 mit genehmigter Nutzungsänderung: gewerblich nutzbar in Teilbereichen, eine Fortführung sollte geprüft werden) mit
 - - Keller-Außenzugang
- Beheiztes Dach-Studio ausgebaut zur temporären wohnlichen Nutzung mit Volltreppe und großen Fenstern
- ca. 2015 Dach mit Dämmung erneuert
- Alarmanlage
- Elektrische Toranlage Zufahrt
- Große Doppel-Garage (beheizbar)
- Carportanlage, bzw. Schleppdach mit anliegender Garage
- Geschlossener Windfang über der Terrasse mit direktem Zutritt aus der Küche und Garage
- Genehmigter Schachtbrunnen ca. 12-13m für Gartenbewässerung
- Weitere Stellplätze im vorderen Bereich

CODICE OGGETTO: 23157004 - 24558 Henstedt-Ulzburg

Tutto sulla posizione

Traumhaftes Zuhause in Henstedt-Ulzburg auf dem Rhen: Viel Platz, Natur und gute Anbindung. Willkommen in Henstedt-Ulzburg, einer attraktiven Gemeinde, die nur etwa 15 Kilometer nördlich der Hamburger Stadtgrenze liegt. Diese Immobilienperle bietet nicht nur großzügige Wohn- und Nutzflächen, sondern auch eine Einliegerwohnung und einen Vollkeller, um all Ihren Wohnbedürfnissen gerecht zu werden. Lage und Umgebung: Henstedt-Ulzburg liegt an der Entwicklungsachse Nord in der Hamburger Metropolregion und ist von zahlreichen Schnell- und Regionalbahn-Linien der AKN Eisenbahn (HVV-Linien A 1, A 2 und A 3) gut erschlossen. Die Gemeinde grenzt an Kaltenkirchen, Kisdorf, Wakendorf II, Tangstedt, Norderstedt, Quickborn, Ellerau und Alveslohe, was eine ausgezeichnete Anbindung an die umliegenden Orte gewährleistet. Die Region ist von natürlicher Schönheit geprägt, da die Flüsse Alster und Pinnau hier entspringen. Verschiedene Bäche wie die Krambek, die Bredenbek und die Wischbek durchfließen das Gemeindegebiet und schaffen eine idyllische Umgebung. Wohnen in Henstedt-Ulzburg: Henstedt-Ulzburg zeichnet sich durch eine reiche Geschichte aus, die bis ins Mittelalter zurückreicht. Die Gemeinde entstand 1970 durch den Zusammenschluss der Dörfer Henstedt, Ulzburg und Götzberg. Die Einwohnerzahl ist stetig gewachsen und macht Henstedt-Ulzburg zur größten Gemeinde Schleswig-Holsteins ohne Stadtrecht. Ortsteile: Die Gemeinde gliedert sich in verschiedene Ortsteile, darunter Ulzburg, Henstedt, Ulzburg Süd, Rhen und Götzberg, von denen jeder seinen eigenen Charme und Charakter hat. Während Ulzburg das Zentrum der Gemeinde mit vielfältigen Einkaufsmöglichkeiten und einem modernen Rathaus ist, bewahrt Henstedt seinen ländlichen Charakter mit lockeren Bebauungen und kleinen Geschäften. Ulzburg Süd ist ein Ortsteil, der seit den 1980er Jahren stark gewachsen ist und viele Neubaugebiete bietet. Rhen ist der südlichste Ortsteil und zeichnet sich durch seinen Wochenmarkt und die Nähe zur Natur aus. Götzberg, östlich von Henstedt gelegen, ist weniger dicht besiedelt und bietet vor allem Einzelhäuser und viel Landwirtschaft. Freizeit und Natur: Die Umgebung von Henstedt-Ulzburg bietet zahlreiche Möglichkeiten für Outdoor-Aktivitäten. Hier finden Sie unter anderem das Henstedter Moor, die Oberalsterniederung und das Lütt Wittmoor – perfekt für Naturliebhaber und Wanderfreunde. Verkehrsanbindung: Die Gemeinde ist durch die A7 und die AKN Eisenbahn bestens an das regionale Verkehrsnetz angebunden. Die Nähe zur Hamburger Stadtgrenze macht Henstedt-Ulzburg auch für Pendler attraktiv. Fazit: Dieses Haus in Henstedt-Ulzburg bietet nicht nur viel Platz und eine Einliegerwohnung, sondern auch die Vorzüge einer attraktiven und gut angebundenen Gemeinde in der Hamburger Metropolregion. Hier können Sie inmitten der Natur leben und dennoch die Annehmlichkeiten der Großstadt in Reichweite haben. Nutzen Sie diese Gelegenheit und

finden Sie Ihr Traumhaus in Henstedt-Ulzburg!

CODICE OGGETTO: 23157004 - 24558 Henstedt-Ulzburg

Ulteriori informazioni

Es liegt ein Energiebedarfsausweis vor. Dieser ist gültig bis 20.9.2033. Endenergiebedarf beträgt 200.20 kWh/(m²*a). Wesentlicher Energieträger der Heizung ist Öl. Das Baujahr des Objekts lt. Energieausweis ist 1967. Die Energieeffizienzklasse ist G.

CODICE OGGETTO: 23157004 - 24558 Henstedt-Ulzburg

Partner di contatto

Per ulteriori informazioni, si prega di contattare la persona di riferimento:

Udo Schmahfeldt

Hamburger Straße 3 Bad Segeberg
E-Mail: bad.segeberg@von-poll.com

To Disclaimer of von Poll Immobilien GmbH

www.von-poll.com