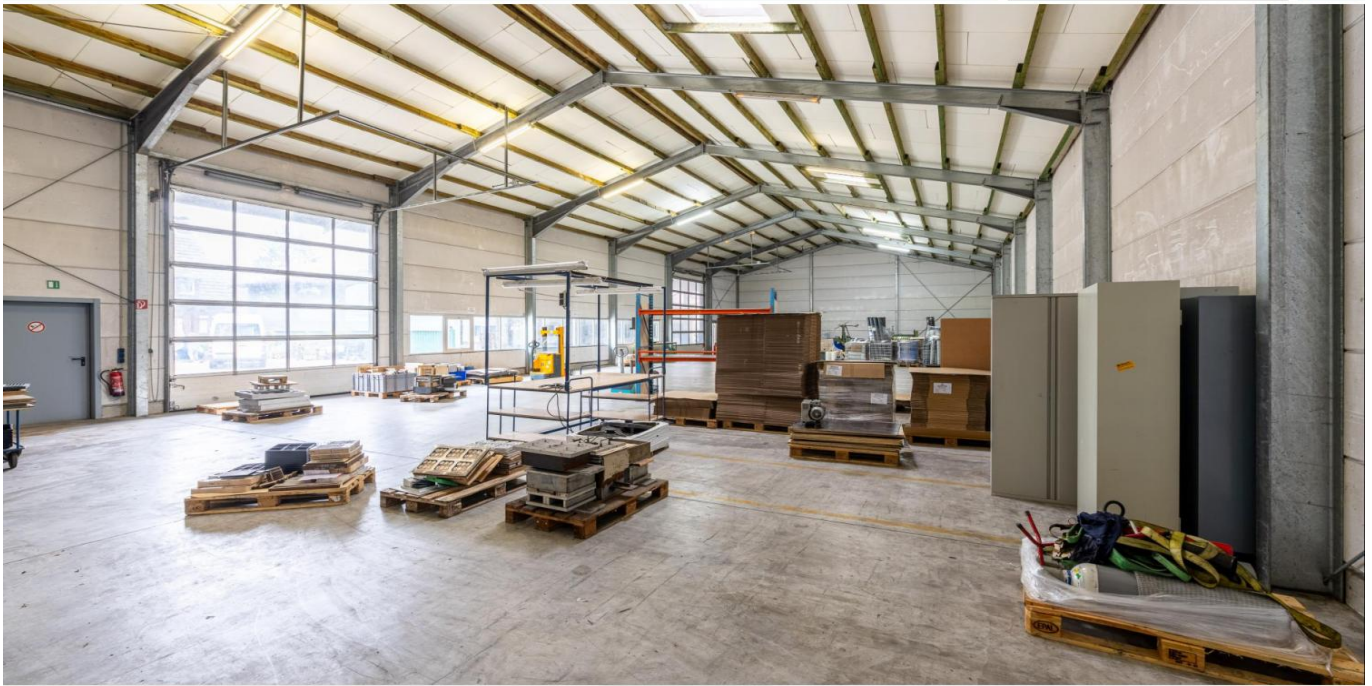


Bocholt

# Vielseitiges Gewerbeobjekt mit 3 Hallen und Bürogebäude

CODICE OGGETTO: 24202013



[www.von-poll.com](http://www.von-poll.com)

PREZZO D'ACQUISTO: 1.490.000 EUR • SUPERFICIE DEL TERRENO: 5.285 m<sup>2</sup>

**CODICE OGGETTO: 24202013 - 46399 Bocholt**

- A colpo d'occhio
- La proprietà
- Planimetrie
- Una prima impressione
- Dettagli dei servizi
- Tutto sulla posizione
- Partner di contatto

CODICE OGGETTO: 24202013 - 46399 Bocholt

## A colpo d'occhio

CODICE OGGETTO	24202013	Prezzo d'acquisto	1.490.000 EUR
DISPONIBILE DAL	Previo accordo	Capannone/magazzino/fabbrica	Padiglione
Garage/Posto auto	10 x superficie libera	Compenso di mediazione	Käuferprovision beträgt 3,57 % (inkl. MwSt.) des beurkundeten Kaufpreises
		Superficie commerciale	ca. 2.744 m <sup>2</sup>
		Stato dell'immobile	Curato
		Superficie lorda	ca. 0 m <sup>2</sup>

CODICE OGGETTO: 24202013 - 46399 Bocholt

## La proprietà





CODICE OGGETTO: 24202013 - 46399 Bocholt

## La proprietà



CODICE OGGETTO: 24202013 - 46399 Bocholt

## La proprietà





CODICE OGGETTO: 24202013 - 46399 Bocholt

## La proprietà



CODICE OGGETTO: 24202013 - 46399 Bocholt

## La proprietà





CODICE OGGETTO: 24202013 - 46399 Bocholt

## La proprietà





CODICE OGGETTO: 24202013 - 46399 Bocholt

## La proprietà





CODICE OGGETTO: 24202013 - 46399 Bocholt

## La proprietà



CODICE OGGETTO: 24202013 - 46399 Bocholt

## La proprietà





CODICE OGGETTO: 24202013 - 46399 Bocholt

## La proprietà



CODICE OGGETTO: 24202013 - 46399 Bocholt

## La proprietà





CODICE OGGETTO: 24202013 - 46399 Bocholt

## La proprietà



CODICE OGGETTO: 24202013 - 46399 Bocholt

## La proprietà





CODICE OGGETTO: 24202013 - 46399 Bocholt

## La proprietà





CODICE OGGETTO: 24202013 - 46399 Bocholt

## La proprietà





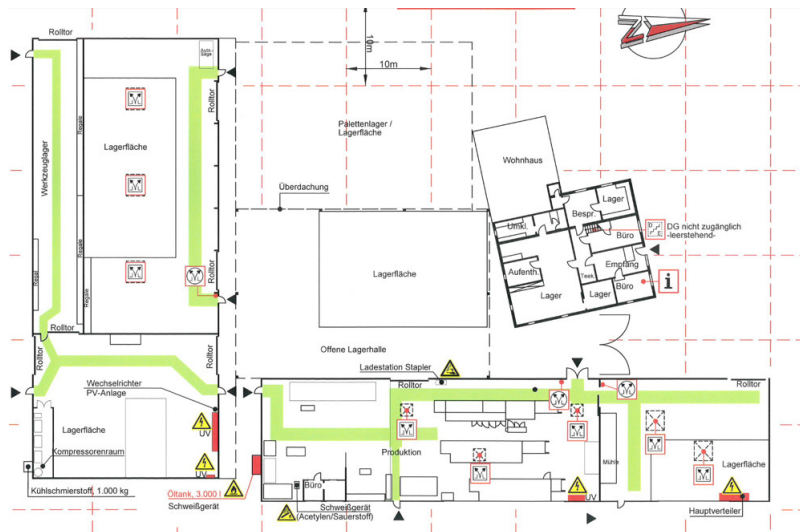
CODICE OGGETTO: 24202013 - 46399 Bocholt

## La proprietà



CODICE OGGETTO: 24202013 - 46399 Bocholt

# Planimetrie



Questa pianta non è in scala. I documenti ci sono stati dati dal cliente. Per questo motivo, non possiamo garantire la precisione delle informazioni.



**CODICE OGGETTO: 24202013 - 46399 Bocholt**

## Una prima impressione

Zum Verkauf steht eine großzügige Industrieimmobilie, die aus zwei Gebäuden mit insgesamt vier Hallen, Lager, einem überdachten Verlade-/Lagerplatz und einem Bürogebäude besteht. Diese Immobilie eignet sich perfekt für Unternehmen, die eine industrielle und logistische Infrastruktur benötigen. Eine Teilung bzw. einzelne Vermietung der Flächen ist ebenfalls denkbar. Die Hallen, die über Rolltore verfügen, bieten genügend Platz für verschiedenste gewerbliche Aktivitäten. Das Gelände ist LKW befahrbar, inklusive eines Rundweges für die optimale An- und Abfahrt von Fahrzeugen. Hier haben Sie ausreichend Raum, um Ihre Waren zu lagern oder Ihre Produktionsabläufe zu optimieren. Im Bürogebäude finden Sie einen großzügig gestalteten Empfangsbereich, der Ihre Kunden und Geschäftspartner willkommen heißt. Des Weiteren stehen Ihnen drei Büros zur Verfügung, die Ihnen genügend Raum für Ihre Unternehmensabläufe bieten. Ein zusätzlicher Lagerbereich, Aufenthaltsraum, Teeküche sowie Umkleiden und WC's komplettieren die Räumlichkeiten im Bürogebäude. Die Immobilie verfügt außerdem über eine Trafostation aus Mittelspannung mit einer Bereitstellung von ca. 500 KWh. Weiterhin stehen Ihnen vier Betriebshallen mit unterschiedlicher Aufteilung und zusätzlichem Lager zur Verfügung. Die Größen dieser Hallen variieren zwischen ca. 292 m<sup>2</sup> und ca. 575 m<sup>2</sup>. Des Weiteren bietet die Immobilie einen überdachten Verlade-/Lagerplatz mit einer Größe von 570 m<sup>2</sup>, der Ihren logistischen Anforderungen gerecht wird. Hier können Sie Waren effizient verladen oder zusätzlich lagern. Die Lage der Immobilie ist ideal für gewerbliche Aktivitäten, da sie sich in unmittelbarer Nähe zu wichtigen Verkehrswegen und in direkter Nachbarschaft zu den Niederlanden befindet. Dadurch erreichen Sie problemlos Ihre Kunden und Lieferanten. Diese Immobilie ist perfekt für Unternehmen, die eine industrielle Infrastruktur, Lagermöglichkeiten und Büroflächen benötigen. Nutzen Sie diese Chance, um Ihr Unternehmen effizient zu betreiben und Ihre Arbeitsabläufe zu optimieren. Vereinbaren Sie noch heute einen Besichtigungstermin und überzeugen Sie sich selbst von den vielen Möglichkeiten dieser Immobilie.

**CODICE OGGETTO: 24202013 - 46399 Bocholt**

## Dettagli dei servizi

Bestehend aus 2 Gebäuden mit 3 Hallen, einem überdachten Verlade-/Lagerplatz und einem Bürogebäude

Die Hallen verfügen über Rolltore, das Gelände ist LKW befahrbar mit Rundweg  
Bürogebäude mit Empfangsbereich, 3 Büros, Lager, Aufenthaltsraum, Teeküche, Umkleiden und WC's

Trafostation aus Mittelspannung ca. 500 kWh Bereitstellung

Betriebsgebäude mit Büros ca. 189 m<sup>2</sup>

Betriebshalle 1 mit Maschinenraum ca. 893 m<sup>2</sup>

Betriebshalle 2 ca. 575 m<sup>2</sup>

Betriebshalle 3 ca. 525 m<sup>2</sup>

Überdachter Verlade-/Lagerplatz ca. 570 m<sup>2</sup>



**CODICE OGGETTO: 24202013 - 46399 Bocholt**

## Tutto sulla posizione

Suderwick und Dixperlo bilden eine enge Nachbarschaft zwischen einem deutschen und einem niederländischen Ort, die fast beispiellos in Europa ist. Die beiden Dörfer, liebevoll auch „Dinxperwick“ genannt, grenzen unmittelbar aneinander und bilden räumlich eine Einheit. Verkehrsanbindung: Durch Suderwick zieht sich die Dinxperloer Straße. So sind Bocholt und Isselburg schnell zu erreichen. Die A 3 hat die Anschlussstellen Hamminkeln/Bocholt oder Rees/Isselburg/Bocholt. Durch die direkte Nachbarschaft zu Dinxperlo ist die Grenzquerung insbesondere zu Fuß überall möglich. Die Linie C7 der Stadtbus Bocholt GmbH fährt im Stundentakt von Dinxperlo über Suderwick zum „Bustreff“ ins Stadtzentrum von Bocholt.

**CODICE OGGETTO: 24202013 - 46399 Bocholt**

## Partner di contatto

Per ulteriori informazioni, si prega di contattare la persona di riferimento:

Sascha Mermann

---

Westend 27 Bocholt  
E-Mail: [bocholt@von-poll.com](mailto:bocholt@von-poll.com)

*To Disclaimer of von Poll Immobilien GmbH*

---

[www.von-poll.com](http://www.von-poll.com)