

Berlin – Mitte

Flexibel wohnen in Mitte: Teilbare 122m² Wohnung mit Top Ausblick

CODICE OGGETTO: 24136002C



www.von-poll.com

PREZZO D'ACQUISTO: 849.000 EUR • SUPERFICIE NETTA: ca. 122 m² • VANI: 5

CODICE OGGETTO: 24136002C - 10117 Berlin – Mitte

- A colpo d'occhio
- La proprietà
- Dati energetici
- Planimetrie
- Una prima impressione
- Tutto sulla posizione
- Ulteriori informazioni
- Partner di contatto

CODICE OGGETTO: 24136002C - 10117 Berlin – Mitte

A colpo d'occhio

CODICE OGGETTO	24136002C
Superficie netta	ca. 122 m ²
DISPONIBILE DAL	Previo accordo
Piano	16
Vani	5
Bagni	2
Anno di costruzione	1976

Prezzo d'acquisto	849.000 EUR
Appartamento	Piano
Compenso di mediazione	Käuferprovision beträgt 3,57 % (inkl. MwSt.) des beurkundeten Kaufpreises
Stato dell'immobile	Curato
Tipologia costruttiva	massiccio
Superficie lorda	ca. 0 m ²
Caratteristiche	Bagni di servizio, Cucina componibile, Balcone

CODICE OGGETTO: 24136002C - 10117 Berlin – Mitte

Dati energetici

Tipologia di riscaldamento	Teleriscaldamento	Certificazione energetica	Attestato di prestazione energetica
Riscaldamento	Tele	Consumo finale di energia	90.00 kWh/m ² a
CERTIFICAZIONE ENERGETICA VALIDO FINO A	03.09.2028	Classe di efficienza energetica	C
Fonte di alimentazione	Teleriscaldamento		

CODICE OGGETTO: 24136002C - 10117 Berlin – Mitte

La proprietà



CODICE OGGETTO: 24136002C - 10117 Berlin – Mitte

La proprietà



CODICE OGGETTO: 24136002C - 10117 Berlin – Mitte

La proprietà



CODICE OGGETTO: 24136002C - 10117 Berlin – Mitte

La proprietà



CODICE OGGETTO: 24136002C - 10117 Berlin – Mitte

La proprietà

Capital

—  —

MAKLER-KOMPASS
HEFT 10/2023

Top-Makler Berlin

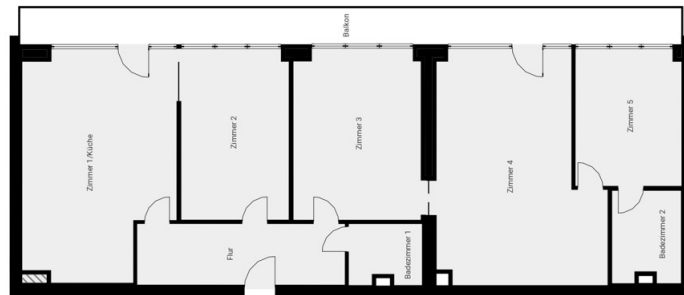
★ ★ ★ ★ ★

Höchstnote für
von Poll Immobilien
Mitte

IM TEST: 3.169 Makler GÜLTIG BIS: 10/24

CODICE OGGETTO: 24136002C - 10117 Berlin – Mitte

Planimetrie



Page 1/1

Questa pianta non è in scala. I documenti ci sono stati dati dal cliente. Per questo motivo, non possiamo garantire la precisione delle informazioni.

CODICE OGGETTO: 24136002C - 10117 Berlin – Mitte

Una prima impressione

Diese beeindruckende 122 Quadratmeter große Wohnung bietet nicht nur einen einzigartigen Ausblick, sondern auch durch die Zusammenlegung zweier Einheiten praktische Flexibilität. Nutzen Sie die vielfältigen Möglichkeiten: Wohnen Sie selbst, trennen Sie die Einheiten oder optimieren Sie Ihr Investment durch Vermietung. Genießen Sie Freiheit und finanzielle Vorteile. Das Objekt verbindet urbanen Komfort mit einer privilegierten Lage und einem Ausblick, der jeden Tag zum Genuss werden lässt. Einzigartige Sonnenuntergänge über der Stadt und das funkelnde Lichtermeer bei Nacht gehören zum täglichen Panorama dieses einzigartigen Rückzugsortes. Tauchen Sie ein in ein Leben voller Komfort und Möglichkeiten und lassen Sie sich von diesem einzigartigen Rückzugsort inspirieren. Vereinbaren Sie noch heute einen Besichtigungstermin und machen Sie sich bereit, Ihren Wohntraum inmitten des pulsierenden Herzens Berlins zu verwirklichen.

CODICE OGGETTO: 24136002C - 10117 Berlin – Mitte

Tutto sulla posizione

Das angebotene Objekt befindet sich in Berlin-Mitte und genießt eine äußerst zentrale Lage. In der unmittelbaren Umgebung finden Sie eine Fülle von Sehenswürdigkeiten, Geschäften, Restaurants und Cafés, die Sie bequem zu Fuß erreichen können. Das bekannte Einkaufszentrum "Mall of Berlin" liegt nur wenige Gehminuten entfernt und bietet eine breite Auswahl an Geschäften für den täglichen Bedarf und darüber hinaus. Die Verkehrsanbindung ist ebenfalls hervorragend und bietet eine bequeme Anbindung an das öffentliche Verkehrsnetz. Die U-Bahnhöfe Stadmitte, Hausvogteiplatz und Spittelmarkt befinden sich nur wenige Gehminuten entfernt. Zusätzlich zu den U-Bahn-Verbindungen stehen Ihnen auch Bus- und Straßenbahnlinien in der Nähe zur Verfügung, die Sie mit anderen Stadtteilen und Sehenswürdigkeiten Berlins verbinden.

CODICE OGGETTO: 24136002C - 10117 Berlin – Mitte

Ulteriori informazioni

Es liegt ein Energieverbrauchsausweis vor. Dieser ist gültig bis 3.9.2028. Endenergieverbrauch beträgt 90.00 kWh/(m²*a). Wesentlicher Energieträger der Heizung ist Fernwärme. Das Baujahr des Objekts lt. Energieausweis ist 1976. Die Energieeffizienzklasse ist C. GELDWÄSCHE: Als Immobilienmaklerunternehmen ist die von Poll Immobilien GmbH nach § 2 Abs. 1 Nr. 14 und § 11 Abs. 1, 2 Geldwäschegesetz (GwG) dazu verpflichtet, bei der Begründung einer Geschäftsbeziehung die Identität des Vertragspartners festzustellen und zu überprüfen, bzw. sobald ein ernsthaftes Interesse an der Durchführung des Immobilienkaufvertrages besteht. Hierzu ist es erforderlich, dass wir nach § 11 Abs. 4 GwG die relevanten Daten Ihres Personalausweises festhalten (wenn Sie als natürliche Person handeln) – beispielsweise mittels einer Kopie. Bei einer juristischen Person benötigen wir eine Kopie des Handelsregisterauszugs, aus welchem der wirtschaftlich Berechtigte hervorgeht. Das Geldwäschegesetz sieht vor, dass der Makler die Kopien bzw. Unterlagen fünf Jahre aufbewahren muss. Als unser Vertragspartner haben Sie auch eine Mitwirkungspflicht nach § 11 Abs. 6 GwG. HAFTUNG: Wir weisen darauf hin, dass die von uns weitergegebenen Objektinformationen, Unterlagen, Pläne etc. vom Verkäufer bzw. Vermieter stammen. Eine Haftung für die Richtigkeit oder Vollständigkeit der Angaben übernehmen wir daher nicht. Es obliegt daher unseren Kunden, die darin enthaltenen Objektinformationen und Angaben auf ihre Richtigkeit hin zu überprüfen. Alle Immobilienangebote sind freibleibend und vorbehaltlich Irrtümer, Zwischenverkauf- und Vermietung oder sonstiger Zwischenverwertung. UNSER SERVICE FÜR SIE ALS EIGENTÜMER: Planen Sie den Verkauf oder die Vermietung Ihrer Immobilie, so ist es für Sie wichtig, deren Marktwert zu kennen. Lassen Sie kostenfrei und unverbindlich den aktuellen Wert Ihrer Immobilie professionell durch einen unserer Immobilienspezialisten einschätzen. Unser bundesweites und internationales Netzwerk ermöglicht es uns, Verkäufer bzw. Vermieter und Interessenten bestmöglich zusammenzuführen.

CODICE OGGETTO: 24136002C - 10117 Berlin – Mitte

Partner di contatto

Per ulteriori informazioni, si prega di contattare la persona di riferimento:

Nicole Pötter

Französische Straße 14 Berlino - Centro
E-Mail: berlin.mitte@von-poll.com

To Disclaimer of von Poll Immobilien GmbH

www.von-poll.com