

Hamburg – Wilhelmsburg

Moin Moin! Ich bin gepflegt und biete Platz für eine große Familie!

CODICE OGGETTO: 24135019



www.von-poll.com

PREZZO D'ACQUISTO: 599.000 EUR • SUPERFICIE NETTA: ca. 122 m² • VANI: 4.5 • SUPERFICIE DEL TERRENO: 240 m²

CODICE OGGETTO: 24135019 - 21107 Hamburg – Wilhelmsburg

- A colpo d'occhio
- La proprietà
- Dati energetici
- Planimetrie
- Una prima impressione
- Dettagli dei servizi
- Tutto sulla posizione
- Ulteriori informazioni
- Partner di contatto

CODICE OGGETTO: 24135019 - 21107 Hamburg – Wilhelmsburg

A colpo d'occhio

CODICE OGGETTO	24135019
Superficie netta	ca. 122 m ²
DISPONIBILE DAL	Previo accordo
Vani	4.5
Camere da letto	3.5
Bagni	1
Anno di costruzione	2002
Garage/Posto auto	1 x Garage

Prezzo d'acquisto	599.000 EUR
Casa	Villa a schiera centrale
Compenso di mediazione	Käuferprovision beträgt 3,57 % (inkl. MwSt.) des beurkundeten Kaufpreises
Stato dell'immobile	Curato
Tipologia costruttiva	massiccio
Superficie lorda	ca. 0 m ²
Caratteristiche	Terrazza, Bagni di servizio, Cucina componibile, Balcone

CODICE OGGETTO: 24135019 - 21107 Hamburg – Wilhelmsburg

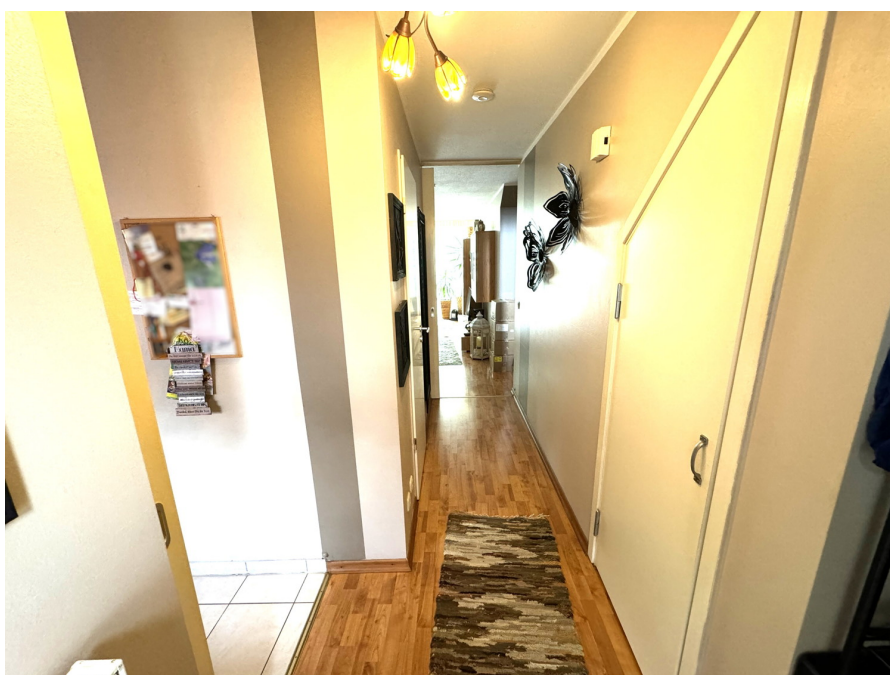
Dati energetici

Tipologia di riscaldamento	centralizzato
Riscaldamento	Gas
CERTIFICAZIONE ENERGETICA VALIDO FINO A	06.06.2034
Fonte di alimentazione	Gas

Certificazione energetica	Attestato di prestazione energetica
Consumo finale di energia	111.90 kWh/m ² a
Classe di efficienza energetica	D

CODICE OGGETTO: 24135019 - 21107 Hamburg – Wilhelmsburg

La proprietà



CODICE OGGETTO: 24135019 - 21107 Hamburg – Wilhelmsburg

La proprietà



CODICE OGGETTO: 24135019 - 21107 Hamburg – Wilhelmsburg

La proprietà



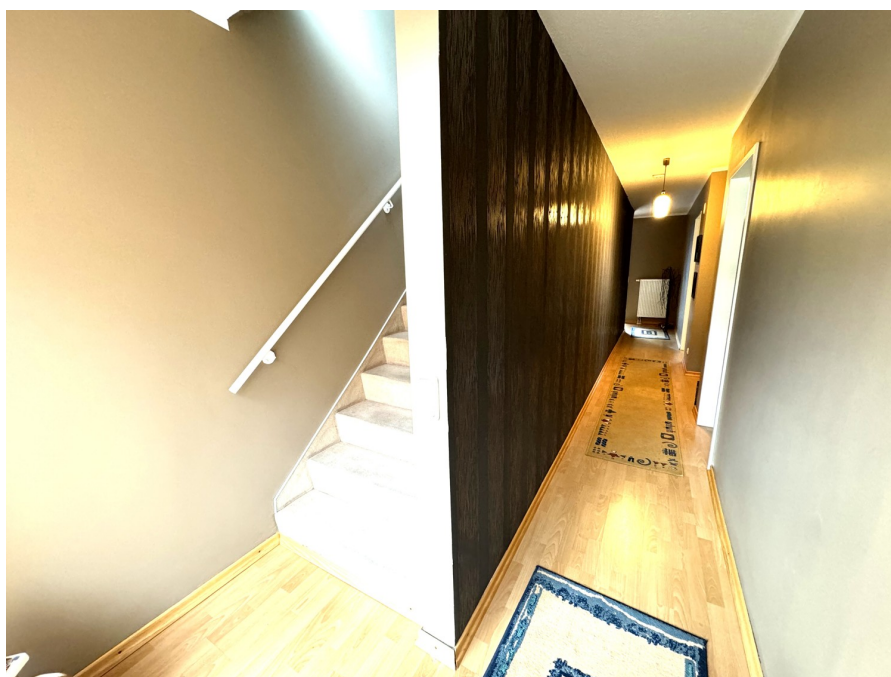
CODICE OGGETTO: 24135019 - 21107 Hamburg – Wilhelmsburg

La proprietà



CODICE OGGETTO: 24135019 - 21107 Hamburg – Wilhelmsburg

La proprietà



CODICE OGGETTO: 24135019 - 21107 Hamburg – Wilhelmsburg

La proprietà



CODICE OGGETTO: 24135019 - 21107 Hamburg – Wilhelmsburg

La proprietà



CODICE OGGETTO: 24135019 - 21107 Hamburg – Wilhelmsburg

La proprietà



CODICE OGGETTO: 24135019 - 21107 Hamburg – Wilhelmsburg

La proprietà



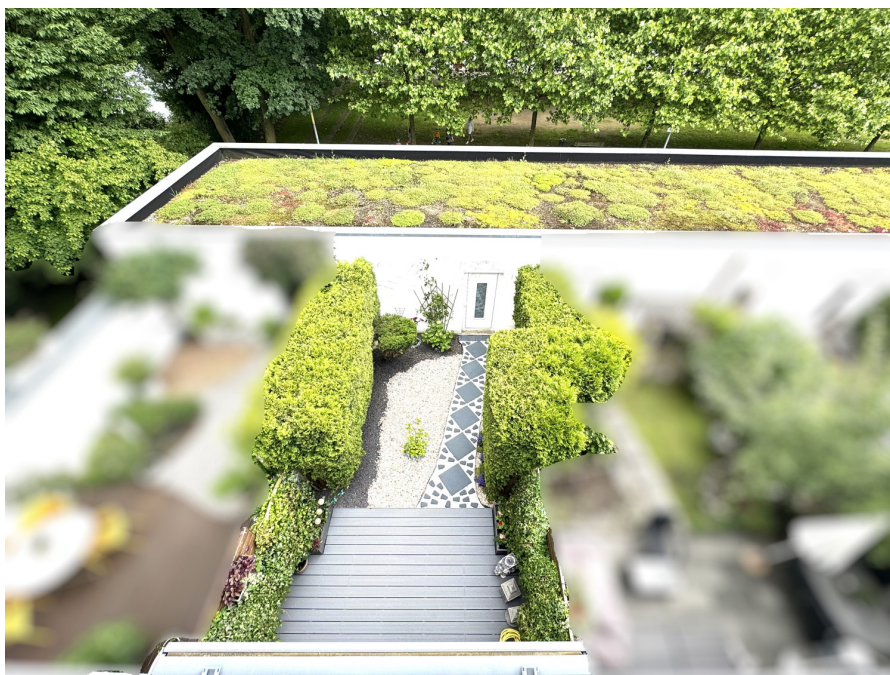
CODICE OGGETTO: 24135019 - 21107 Hamburg – Wilhelmsburg

La proprietà



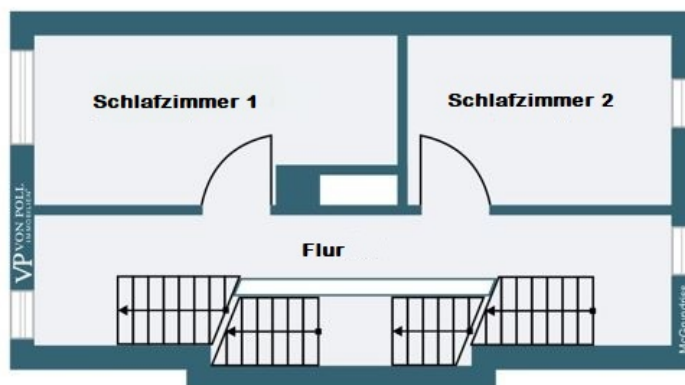
CODICE OGGETTO: 24135019 - 21107 Hamburg – Wilhelmsburg

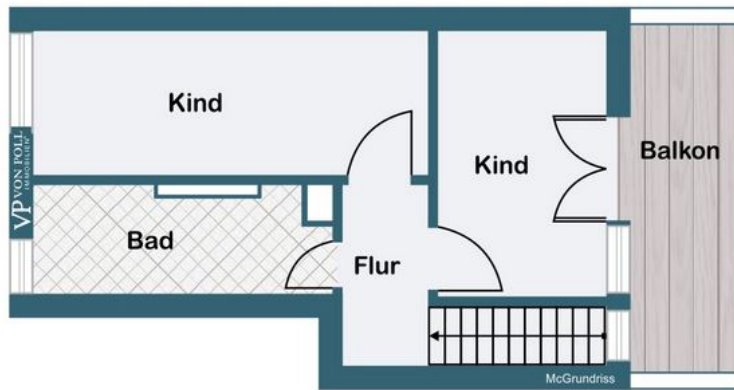
La proprietà



CODICE OGGETTO: 24135019 - 21107 Hamburg – Wilhelmsburg

Planimetrie





Questa pianta non è in scala. I documenti ci sono stati dati dal cliente. Per questo motivo, non possiamo garantire la precisione delle informazioni.

CODICE OGGETTO: 24135019 - 21107 Hamburg – Wilhelmsburg

Una prima impressione

Liebe Interessentin, lieber Interessent, ich bin ein gepflegtes Reihenhaus am Aßmannkanal aus dem Jahr 2002. Meine Eigentümer haben mich in all den Jahren sehr gut gepflegt und instand gehalten. Meine ca. 122 m² Wohnfläche verteilen sich auf drei Etagen und bieten somit ausreichend Platz für eine große Familie. Im Erdgeschoss befinden sich ein Gäste-WC, die Küche und der großzügige Wohn- und Essbereich. Von hier aus gelangt man auf die Terrasse. Praktischerweise schließt sich direkt die Garage mit Abstellraum an. Im 1. Obergeschoss befinden sich zwei großzügige Schlafzimmer und im 2. Obergeschoss das Bad sowie zwei weitere individuell nutzbare Zimmer. Eines davon hat einen Balkon mit Blick auf den Aßmannkanal. Mein Garten ist pflegeleicht angelegt und die Gartenarbeit ist schnell erledigt. Ich bin ideal für Familien oder Paare, die Wert auf ein neuwertiges und zentral gelegenes Zuhause legen. Die Kombination aus Ausstattung, durchdachter Raumaufteilung und attraktiver Lage macht mich zum perfekten Ort zum Wohnen und Wohlfühlen. Beste Grüße Euer Reihenhaus in Wilhelmsburg

CODICE OGGETTO: 24135019 - 21107 Hamburg – Wilhelmsburg

Dettagli dei servizi

- Ca. 240 m² Grundstücksanteil (Gesamtgrundstück 17230 m²)
- Wohngeld derzeit 273,00 Euro
- Ca. 122 m² Wohnfläche verteilt über drei Geschosse
- 4,5 Zimmer
- Einbauküche mit Markengeräten
- Gäste-WC
- Balkon
- Terrasse
- Garage

CODICE OGGETTO: 24135019 - 21107 Hamburg – Wilhelmsburg

Tutto sulla posizione

Das Reihenhaus am Aßmannkanal befindet sich in einem attraktiven und ruhigen Wohngebiet im Stadtteil Wilhelmsburg, der zur Freien und Hansestadt Hamburg gehört. Wilhelmsburg ist eine der größten Flussinseln Europas und liegt zwischen der Norderelbe und der Süderelbe. Der Stadtteil zeichnet sich durch seine grüne Umgebung, Wasserflächen und eine gute Infrastruktur aus. Wilhelmsburg ist gut an das öffentliche Verkehrsnetz angebunden. Es gibt mehrere Buslinien und die S-Bahn-Station Wilhelmsburg, die eine schnelle Verbindung zum Hamburger Stadtzentrum ermöglicht. Die Nähe zur Wilhelmsburger Reichsstraße (B75) und zur Autobahn (A1 und A255) sorgt für eine gute Erreichbarkeit mit dem Auto. In der Umgebung der Reihenhäuser gibt es zahlreiche Einkaufsmöglichkeiten, Schulen, Kindergärten und medizinische Einrichtungen. Das Einkaufszentrum „Wilhelmsburger Insepark“ bietet eine Vielzahl von Geschäften, Restaurants und Freizeitmöglichkeiten.

CODICE OGGETTO: 24135019 - 21107 Hamburg – Wilhelmsburg

Ulteriori informazioni

Es liegt ein Energieverbrauchsausweis vor. Dieser ist gültig bis 6.6.2034. Endenergieverbrauch beträgt 111.90 kwh/(m²*a). Wesentlicher Energieträger der Heizung ist Gas. Das Baujahr des Objekts lt. Energieausweis ist 2002. Die Energieeffizienzklasse ist D. **GELDWÄSCHE:** Als Immobilienmaklerunternehmen ist die von Poll Immobilien GmbH nach § 2 Abs. 1 Nr. 14 und § 11 Abs. 1, 2 Geldwäschegesetz (GwG) dazu verpflichtet, bei der Begründung einer Geschäftsbeziehung die Identität des Vertragspartners festzustellen und zu überprüfen, bzw. sobald ein ernsthaftes Interesse an der Durchführung des Immobilienkaufvertrages besteht. Hierzu ist es erforderlich, dass wir nach § 11 Abs. 4 GwG die relevanten Daten Ihres Personalausweises festhalten (wenn Sie als natürliche Person handeln) – beispielsweise mittels einer Kopie. Bei einer juristischen Person benötigen wir eine Kopie des Handelsregisterauszugs, aus welchem der wirtschaftlich Berechtigte hervorgeht. Das Geldwäschegesetz sieht vor, dass der Makler die Kopien bzw. Unterlagen fünf Jahre aufbewahren muss. Als unser Vertragspartner haben Sie auch eine Mitwirkungspflicht nach § 11 Abs. 6 GwG. **HAFTUNG:** Wir weisen darauf hin, dass die von uns weitergegebenen Objektinformationen, Unterlagen, Pläne etc. vom Verkäufer bzw. Vermieter stammen. Eine Haftung für die Richtigkeit oder Vollständigkeit der Angaben übernehmen wir daher nicht. Es obliegt daher unseren Kunden, die darin enthaltenen Objektinformationen und Angaben auf ihre Richtigkeit hin zu überprüfen. Alle Immobilienangebote sind freibleibend und vorbehaltlich Irrtümer, Zwischenverkauf- und Vermietung oder sonstiger Zwischenverwertung. **UNSER SERVICE FÜR SIE ALS EIGENTÜMER:** Planen Sie den Verkauf oder die Vermietung Ihrer Immobilie, so ist es für Sie wichtig, deren Marktwert zu kennen. Lassen Sie kostenfrei und unverbindlich den aktuellen Wert Ihrer Immobilie professionell durch einen unserer Immobilienspezialisten einschätzen. Unser bundesweites und internationales Netzwerk ermöglicht es uns, Verkäufer bzw. Vermieter und Interessenten bestmöglich zusammenzuführen.

CODICE OGGETTO: 24135019 - 21107 Hamburg – Wilhelmsburg

Partner di contatto

Per ulteriori informazioni, si prega di contattare la persona di riferimento:

Christopher Anders

Schloßmühlendamm 34 Amburgo - Harburg

E-Mail: hamburg.harburg@von-poll.com

To Disclaimer of von Poll Immobilien GmbH

www.von-poll.com