

Erfurt

Moderne Bürofläche in Erfurt-Nord!

CODICE OGGETTO: 22124936



www.von-poll.com

VANI: 3

CODICE OGGETTO: 22124936 - 99089 Erfurt

- A colpo d'occhio
- La proprietà
- Planimetrie
- Una prima impressione
- Dettagli dei servizi
- Tutto sulla posizione
- Ulteriori informazioni
- Partner di contatto

CODICE OGGETTO: 22124936 - 99089 Erfurt

A colpo d'occhio

CODICE OGGETTO	22124936	Ufficio/studio	Spazio ufficio
DISPONIBILE DAL	15.01.2022	Compenso di mediazione	Mieterprovision beträgt das 3,57-fache der mtl. Nettokaltmiete zzgl. gesetzlicher MwSt.
Piano	2		
Vani	3		
Anno di costruzione	1995	Stato dell'immobile	Ammodernato
Garage/Posto auto	3 x superficie libera, 30 EUR (Affitto)	Superficie lorda	ca. 0 m ²
		Caratteristiche	Terrazza

CODICE OGGETTO: 22124936 - 99089 Erfurt

La proprietà



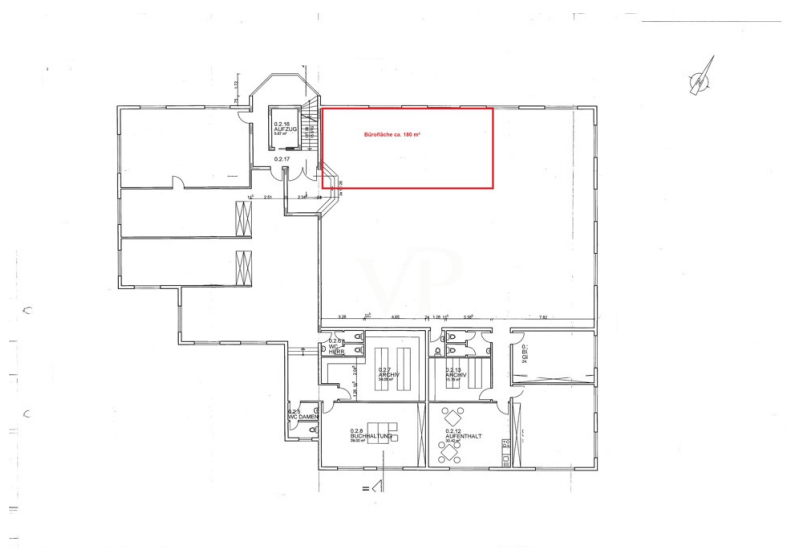
CODICE OGGETTO: 22124936 - 99089 Erfurt

La proprietà



CODICE OGGETTO: 22124936 - 99089 Erfurt

Planimetrie



Questa pianta non è in scala. I documenti ci sono stati dati dal cliente. Per questo motivo, non possiamo garantire la precisione delle informazioni.

CODICE OGGETTO: 22124936 - 99089 Erfurt

Una prima impressione

Innerhalb eines Wohn- und Geschäftshauses steht eine kleine Büroeinheit zur Vermietung. Die Bürofläche befindet sich im 2. OG des Gebäudes und kann über den Personenaufzug oder Treppenhaus erschlossen werden. Die Einheit besteht aus zwei Büroräumen und einer kleinen Lager/Abstellfläche. mit Teeküche + WC. An den Eingangs- und Flurbereich schließen sich die Büroflächen sowie die möblierte Teeküche und WC-Räume an. Bei Bedarf ist die Anmietung eines PKW-Stellplatzes vor dem Haus möglich.

CODICE OGGETTO: 22124936 - 99089 Erfurt

Dettagli dei servizi

- + Ölheizung
- + Außenstellplätze
- + Deckenrasterleuchten
- + Kabelkanäle
- + Teeküche
- + Personenaufzug

CODICE OGGETTO: 22124936 - 99089 Erfurt

Tutto sulla posizione

Die Liegenschaft befindet sich im Norden Erfurts, unweit der Autobahnauffahrt Erfurt-Mittelhausen. Entfernungen mit dem PKW: - A 71 Auffahrt Erfurt-Mittelhausen ca. 0,7 km - A 4 Kreuz Erfurt ca. 20 km - Zentrum Erfurt ca. 8 km Das weitere Umfeld ist geprägt durch Kleingewerbebetriebe, Auto- und Großhandelsbetriebe.

CODICE OGGETTO: 22124936 - 99089 Erfurt

Ulteriori informazioni

HAFTUNG: Wir weisen darauf hin, dass die von uns weitergegebenen Objektinformationen, Unterlagen, Pläne etc. vom Verkäufer bzw. Vermieter stammen. Eine Haftung für die Richtigkeit oder Vollständigkeit der Angaben übernehmen wir daher nicht. Es obliegt daher unseren Kunden, die darin enthaltenen Objektinformationen und Angaben auf ihre Richtigkeit hin zu überprüfen. Alle Immobilienangebote sind freibleibend und vorbehaltlich Irrtümer, Zwischenverkauf- und Vermietung oder sonstiger Zwischenverwertung. UNSER SERVICE FÜR SIE ALS EIGENTÜMER: Planen Sie den Verkauf oder die Vermietung Ihrer Immobilie, so ist es für Sie wichtig, deren Marktwert zu kennen. Lassen Sie kostenfrei und unverbindlich den aktuellen Wert Ihrer Immobilie professionell durch einen unserer Immobilienspezialisten einschätzen. Unser bundesweites und internationales Netzwerk ermöglicht es uns, Verkäufer bzw. Vermieter und Interessenten bestmöglich zusammenzuführen.

CODICE OGGETTO: 22124936 - 99089 Erfurt

Partner di contatto

Per ulteriori informazioni, si prega di contattare la persona di riferimento:

Florian Motschmann

Kettenstraße 7 Erfurt
E-Mail: erfurt@von-poll.com

To Disclaimer of von Poll Immobilien GmbH

www.von-poll.com