

Erfurt

Büroflächen in Nähe Hauptbahnhof!

CODICE OGGETTO: 22124958



BELLEVUE
Best Property
Agents
2024



www.von-poll.com

CODICE OGGETTO: 22124958 - 99084 Erfurt

- A colpo d'occhio
- La proprietà
- Planimetrie
- Una prima impressione
- Dettagli dei servizi
- Tutto sulla posizione
- Ulteriori informazioni
- Partner di contatto

CODICE OGGETTO: 22124958 - 99084 Erfurt

A colpo d'occhio

CODICE OGGETTO	22124958	Ufficio/studio	Spazio ufficio
DISPONIBILE DAL	Previo accordo	Compenso di mediazione	Mieterprovision beträgt das 3,57- fache (inkl. MwSt.) der vereinbarten Monatsmiete
		Stato dell'immobile	Ammodernato
		Superficie lorda	ca. 0 m ²

CODICE OGGETTO: 22124958 - 99084 Erfurt

La proprietà



CODICE OGGETTO: 22124958 - 99084 Erfurt

La proprietà



CODICE OGGETTO: 22124958 - 99084 Erfurt

La proprietà



VERKAUF | VERMIETUNG | INVESTMENT

PROFESSIONELL, AUSGEZEICHNET
UND EUROPaweIT VERNETZT



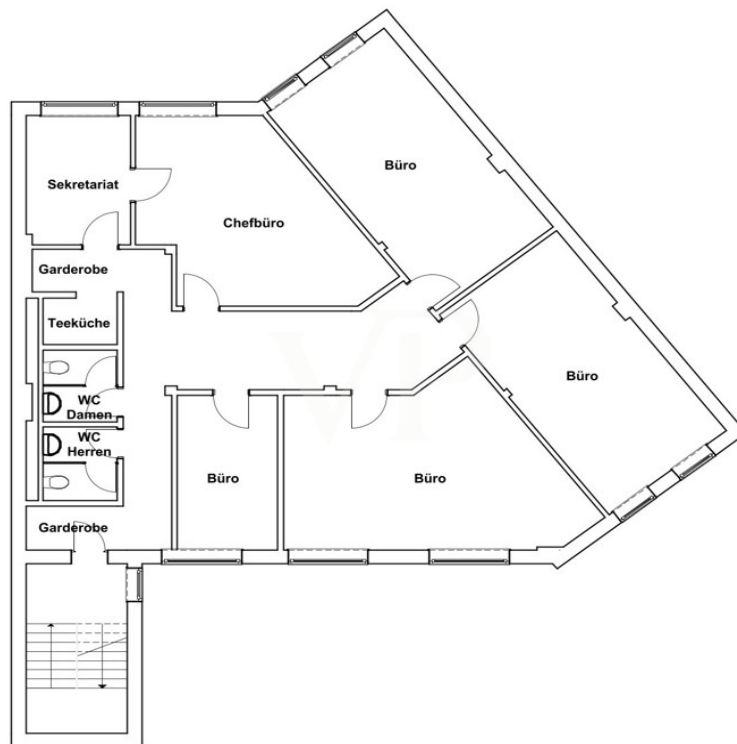
Shop Erfurt | Kettenstraße 7 | 99084 Erfurt | T.: 0361 - 60 13 909 0 | erfurt@von-poll.com

www.von-poll.com/erfurt

CODICE OGGETTO: 22124958 - 99084 Erfurt

Planimetrie

ARCHICAD STUDENTEN-VERSION



Questa pianta non è in scala. I documenti ci sono stati dati dal cliente. Per questo motivo, non possiamo garantire la precisione delle informazioni.

CODICE OGGETTO: 22124958 - 99084 Erfurt

Una prima impressione

Im Innenhofbereich des Bürohauses stehen in absolut ruhiger Lage zweckmäßige Büroflächen zur Vermietung. Die Zufahrt zum Bürogebäude erfolgt von Seiten der Trommsdorfstraße über eine Toreinfahrt. Die Büroflächen erstrecken sich über mehrere Etagen und werden über das Treppenhaus erschlossen. Die Ausstattung der Büros ist zweckmäßig, kann jedoch nach Bedarf angepasst werden. Der Mietpreis gilt in Abhängigkeit der Umbauwünsche und Länge des Mietvertrages. Zur allgemeinen Ausstattung zählen getrennte WC's, Deckenbeleuchtung, Kabelkanäle, Teeküche. Das Dachgeschoss des Hauses ist in zwei Appartements aufgeteilt. Hier ist die gewerbliche Nutzung als Mitarbeiterunterkünfte möglich. Die Räume sind möbliert. PKW-Stellplätze stehen in der Tiefgarage zur Verfügung.

CODICE OGGETTO: 22124958 - 99084 Erfurt

Dettagli dei servizi

- + Gasheizung
- + Kabelkanäle
- + Deckenbeleuchtung
- + PKW-Stellplätze

CODICE OGGETTO: 22124958 - 99084 Erfurt

Tutto sulla posizione

Die Immobilie liegt in unmittelbarer Nähe zum Erfurter Hauptbahnhof im Stadtteil Altstadt etwa 600 Meter südlich des Angers. Die Bahnhofstraße ist an den öffentlichen Nahverkehr der Stadt angebunden. Dort verkehren die Stadtbahnlinien 1, 2, 3, 5 und 6 sowie Stadtbuslinien. Weitere Busse fahren am 150 Meter nordöstlich des Bahnhofs gelegenen Busbahnhof in der Bürgermeister-Wagner-Straße ab. In der angrenzenden Kurt-Schumacher-Straße befinden sich die Autozufahrt zum Bahnhof, die Parkplätze, der Taxistand sowie zwei Hotels.

CODICE OGGETTO: 22124958 - 99084 Erfurt

Ulteriori informazioni

HAFTUNG: Wir weisen darauf hin, dass die von uns weitergegebenen Objektinformationen, Unterlagen, Pläne etc. vom Verkäufer bzw. Vermieter stammen. Eine Haftung für die Richtigkeit oder Vollständigkeit der Angaben übernehmen wir daher nicht. Es obliegt daher unseren Kunden, die darin enthaltenen Objektinformationen und Angaben auf ihre Richtigkeit hin zu überprüfen. Alle Immobilienangebote sind freibleibend und vorbehaltlich Irrtümer, Zwischenverkauf- und Vermietung oder sonstiger Zwischenverwertung. UNSER SERVICE FÜR SIE ALS EIGENTÜMER: Planen Sie den Verkauf oder die Vermietung Ihrer Immobilie, so ist es für Sie wichtig, deren Marktwert zu kennen. Lassen Sie kostenfrei und unverbindlich den aktuellen Wert Ihrer Immobilie professionell durch einen unserer Immobilienspezialisten einschätzen. Unser bundesweites und internationales Netzwerk ermöglicht es uns, Verkäufer bzw. Vermieter und Interessenten bestmöglich zusammenzuführen.

CODICE OGGETTO: 22124958 - 99084 Erfurt

Partner di contatto

Per ulteriori informazioni, si prega di contattare la persona di riferimento:

Florian Motschmann

Kettenstraße 7 Erfurt
E-Mail: erfurt@von-poll.com

To Disclaimer of von Poll Immobilien GmbH

www.von-poll.com