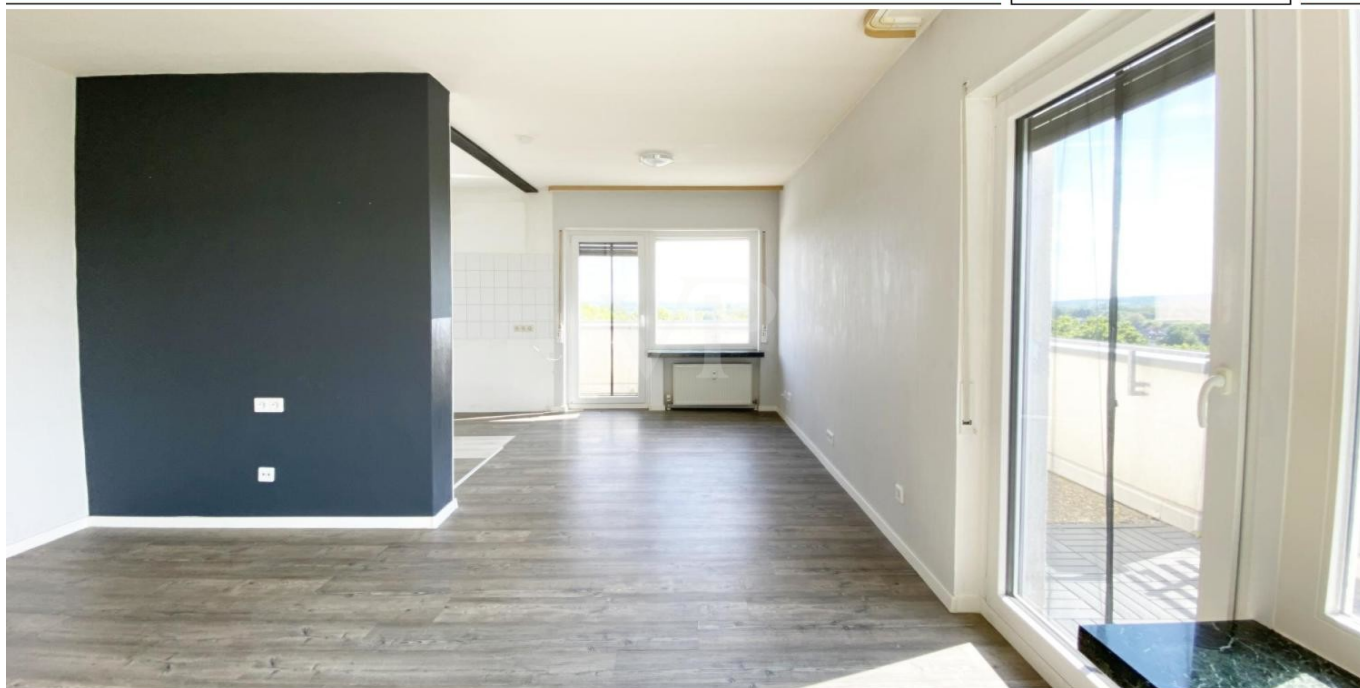


Liederbach am Taunus

Traumhafter Blick! Eigentumswohnung im Pentgeschoss

CODICE OGGETTO: 24082053



www.von-poll.com

PREZZO D'ACQUISTO: 380.000 EUR • SUPERFICIE NETTA: ca. 139,22 m² • VANI: 4

CODICE OGGETTO: 24082053 - 65835 Liederbach am Taunus

- A colpo d'occhio
- La proprietà
- Dati energetici
- Una prima impressione
- Dettagli dei servizi
- Tutto sulla posizione
- Ulteriori informazioni
- Partner di contatto

CODICE OGGETTO: 24082053 - 65835 Liederbach am Taunus

A colpo d'occhio

CODICE OGGETTO	24082053
Superficie netta	ca. 139,22 m ²
DISPONIBILE DAL	Previo accordo
Piano	6
Vani	4
Camere da letto	3
Bagni	2
Anno di costruzione	1972
Garage/Posto auto	1 x superficie libera, 1 x Parcheggio interrato

Prezzo d'acquisto	380.000 EUR
Appartamento	Piano
Compenso di mediazione	Käuferprovision beträgt 3,57 % (inkl. MwSt.) des beurkundeten Kaufpreises
Stato dell'immobile	Curato
Superficie lorda	ca. 0 m ²
Caratteristiche	Bagni di servizio, Balcone

CODICE OGGETTO: 24082053 - 65835 Liederbach am Taunus

Dati energetici

Tipologia di riscaldamento	centralizzato
Riscaldamento	Olio
CERTIFICAZIONE ENERGETICA VALIDO FINO A	26.02.2028
Fonte di alimentazione	Combustibile liquido

Certificazione energetica	Attestato di prestazione energetica
Consumo finale di energia	132.73 kWh/m ² a
Classe di efficienza energetica	E

CODICE OGGETTO: 24082053 - 65835 Liederbach am Taunus

La proprietà



CODICE OGGETTO: 24082053 - 65835 Liederbach am Taunus

La proprietà



CODICE OGGETTO: 24082053 - 65835 Liederbach am Taunus

La proprietà



CODICE OGGETTO: 24082053 - 65835 Liederbach am Taunus

La proprietà



CODICE OGGETTO: 24082053 - 65835 Liederbach am Taunus

La proprietà



CODICE OGGETTO: 24082053 - 65835 Liederbach am Taunus

La proprietà



CODICE OGGETTO: 24082053 - 65835 Liederbach am Taunus

La proprietà



CODICE OGGETTO: 24082053 - 65835 Liederbach am Taunus

La proprietà



FÜR SIE IN DEN BESTEN LAGEN

Gern schicken wir
Ihnen Grundrisse
dieser Immobilie zu.

CODICE OGGETTO: 24082053 - 65835 Liederbach am Taunus

La proprietà

FÜR SIE IN DEN BESTEN LAGEN

VP VON POLL
IMMOBILIEN®

Unser Service für Sie als Eigentümer:

Wir bewerten Ihre Immobilie
kostenfrei und unverbindlich,
entwickeln eine Ihrem Objekt
angepasste Verkaufsstrategie
und stehen Ihnen bis zu einem
erfolgreichen Abschluss zur Seite.

www.von-poll.com/hofheim

IHRE BESTE LAGE

VP VON POLL
IMMOBILIEN®



IHRE IMMOBILIENSPEZIALISTEN

Eigentümern bieten wir eine kostenfreie und unverbindliche
Marktpreiseinschätzung ihrer Immobilie an.

Kontaktieren Sie uns, wir freuen uns darauf, Sie persönlich und individuell zu beraten.

T.: 06192 - 80 70 70 0

CODICE OGGETTO: 24082053 - 65835 Liederbach am Taunus

Una prima impressione

Wir freuen uns sehr, Ihnen diese attraktive 4-Zimmerwohnung in schöner Feldrandlage von Liederbach am Taunus anbieten zu dürfen. Die Wohnung befindet sich im Pentgeschoss (6. Obergeschoss) eines sehr gepflegten Wohnhauses mit 26 Parteien. Die Wohnanlage besteht aus fünf Häusern. Sie betreten die bequem mit einem Fahrstuhl erreichbare Wohnung über eine geräumige Diele, die mit einem Einbauschränk versehen ist. Das Zentrum der Wohnung ist das gut geschnittene, helle Wohnzimmer, das mit Vinylparkett ausgestattet ist. Von hier aus gelangen Sie auf eine Dachterrasse in westlicher Ausrichtung mit Blick über das Feld nach Kelkheim. Eine weitere Dachterrasse mit südlicher und östlicher Ausrichtung (Blick nach Frankfurt und in den Odenwald) ist über die anderen Zimmer zugänglich. Das mit einer Spanndecke versehene Schlafzimmer und die beiden Kinderzimmer, die alternativ auch als Arbeitszimmer genutzt werden könnten, sind einladend und haben eine angenehme Größe. Sowohl diese Räume als auch der Dielenbereich sind mit Parkett ausgestattet. Ergänzt wird dieses Angebot durch ein Bad mit Whirl-Badewanne und ein weiteres Duschbad. Viel Stauraum finden Sie in dem zur Wohnung gehörenden geräumigen Kellerraum. Ein echter Tiefgaragenstellplatz und ein Außenstellplatz machen dieses Angebot rund. Diese gepflegte Wohnung ist besonders für Familien und auch für Paare geeignet. Sie eignet sich zudem auch hervorragend zur Kapitalanlage. Die Gemeinschaftsanlage verfügt ferner über eine Waschküche mit Münzwaschautomaten und Trockenraum und einen Fahrradkeller. Die Außenanlagen sind sehr gepflegt, mit eigenem Kinderspielplatz und Parkplätzen beziehungsweise Tiefgarage. Die gesamte Anlage wurde in der Vergangenheit laufend modernisiert und wird professionell verwaltet. Lassen Sie sich diese Immobilienofferte nicht entgehen und vereinbaren gleich Ihren persönlichen Besichtigungstermin. Bitte geben Sie, bei Interesse Ihre vollständigen Kontaktdaten inklusive Telefonnummer und E-Mail-Adresse an.

CODICE OGGETTO: 24082053 - 65835 Liederbach am Taunus

Dettagli dei servizi

- helles Wohnzimmer inklusive Essbereich mit direktem Zugang zur offenen Küche
- zwei Dachterrassen mit herrlichem Rundumblick
- komfortables Schlafzimmer
- zwei Kinder- oder Arbeitszimmer
- Bad mit Whirl-Badewanne und ein weiteres Duschbad
- Gäste-WC
- angenehm große Diele
- Fenster größtenteils erneuert (zuletzt 2012)
- Bodenbeläge: weitgehend Parkett, Vinylparkett im Wohnzimmer und Fliesen im Sanitärbereich
- eigener Kellerraum
- eigener Tiefgaragenplatz und Außenstellplatz
- Aufzug
- Waschkeller und Fahrradkeller
- sehr gepflegte Liegenschaft

CODICE OGGETTO: 24082053 - 65835 Liederbach am Taunus

Tutto sulla posizione

Liederbach am Taunus ist eine idyllische, kreisangehörige Gemeinde des Main-Taunus-Kreises, mit vielen Grünflächen. Die Gemeinde ist eine gute Wohnlage mit ländlichem Charme, die aus den Ortsteilen Niederhofheim und Oberliederbach besteht. Die Kindertagesstätte und die Grundschule Liederbachs sind zu Fuß innerhalb weniger Minuten zu erreichen. Liederbach verfügt über eine sehr gute Verkehrsanbindung. Frankfurt liegt nur ca. 15 km entfernt von Liederbach. Innerhalb weniger Autominuten erreicht man das Main-Taunus-Zentrum. In der Nähe befinden sich mehrere Autobahnen zum Beispiel die A 3 und A 66, die eine Verbindung zu Frankfurt, Wiesbaden und Mainz gewähren. Mit den Buslinien 804 und 812 erreicht man bequem die umliegenden Städte. Liederbach ist ebenso an den Schienenverkehr angebunden, durch den man schnell und bequem nach Frankfurt und Königstein gelangen kann.

CODICE OGGETTO: 24082053 - 65835 Liederbach am Taunus

Ulteriori informazioni

Es liegt ein Energieverbrauchsausweis vor. Dieser ist gültig bis 26.2.2028. Endenergieverbrauch beträgt 132.73 kwh/(m²*a). Wesentlicher Energieträger der Heizung ist Öl. Das Baujahr des Objekts lt. Energieausweis ist 1972. Die Energieeffizienzklasse ist E. GELDWÄSCHE: Als Immobilienmaklerunternehmen ist die von Poll Immobilien GmbH nach § 2 Abs. 1 Nr. 14 und § 11 Abs. 1, 2 Geldwäschegesetz (GwG) dazu verpflichtet, bei der Begründung einer Geschäftsbeziehung die Identität des Vertragspartners festzustellen und zu überprüfen, bzw. sobald ein ernsthaftes Interesse an der Durchführung des Immobilienkaufvertrages besteht. Hierzu ist es erforderlich, dass wir nach § 11 Abs. 4 GwG die relevanten Daten Ihres Personalausweises festhalten (wenn Sie als natürliche Person handeln) – beispielsweise mittels einer Kopie. Bei einer juristischen Person benötigen wir eine Kopie des Handelsregisterauszugs, aus welchem der wirtschaftlich Berechtigte hervorgeht. Das Geldwäschegesetz sieht vor, dass der Makler die Kopien bzw. Unterlagen fünf Jahre aufbewahren muss. Als unser Vertragspartner haben Sie auch eine Mitwirkungspflicht nach § 11 Abs. 6 GwG. HAFTUNG: Wir weisen darauf hin, dass die von uns weitergegebenen Objektinformationen, Unterlagen, Pläne etc. vom Verkäufer bzw. Vermieter stammen. Eine Haftung für die Richtigkeit oder Vollständigkeit der Angaben übernehmen wir daher nicht. Es obliegt daher unseren Kunden, die darin enthaltenen Objektinformationen und Angaben auf ihre Richtigkeit hin zu überprüfen. Alle Immobilienangebote sind freibleibend und vorbehaltlich Irrtümer, Zwischenverkauf- und Vermietung oder sonstiger Zwischenverwertung. UNSER SERVICE FÜR SIE ALS EIGENTÜMER: Planen Sie den Verkauf oder die Vermietung Ihrer Immobilie, so ist es für Sie wichtig, deren Marktwert zu kennen. Lassen Sie kostenfrei und unverbindlich den aktuellen Wert Ihrer Immobilie professionell durch einen unserer Immobilienspezialisten einschätzen. Unser bundesweites und internationales Netzwerk ermöglicht es uns, Verkäufer bzw. Vermieter und Interessenten bestmöglich zusammenzuführen.

CODICE OGGETTO: 24082053 - 65835 Liederbach am Taunus

Partner di contatto

Per ulteriori informazioni, si prega di contattare la persona di riferimento:

Daniel Scheffler

Hauptstraße 39-41 Hofheim am Taunus
E-Mail: hofheim@von-poll.com

To Disclaimer of von Poll Immobilien GmbH

www.von-poll.com