

Heidelberg / Ziegelhausen – Ziegelhausen

Freistehendes Einfamilienhaus in idyllischer Lage mit großem Grundstück

CODICE OGGETTO: 24018009



www.von-poll.com

PREZZO D'ACQUISTO: 495.000 EUR • SUPERFICIE NETTA: ca. 135 m² • VANI: 5.5 • SUPERFICIE DEL TERRENO: 514 m²

CODICE OGGETTO: 24018009 - 69118 Heidelberg / Ziegelhausen – Ziegelhausen

- A colpo d'occhio
- La proprietà
- Dati energetici
- Planimetrie
- Una prima impressione
- Dettagli dei servizi
- Tutto sulla posizione
- Ulteriori informazioni
- Partner di contatto

CODICE OGGETTO: 24018009 - 69118 Heidelberg / Ziegelhausen – Ziegelhausen

A colpo d'occhio

CODICE OGGETTO	24018009
Superficie netta	ca. 135 m ²
Tipologia tetto	a due falde
DISPONIBILE DAL	Previo accordo
Vani	5.5
Camere da letto	3
Bagni	2
Anno di costruzione	1953

Prezzo d'acquisto	495.000 EUR
Casa	Casa unifamiliare
Compenso di mediazione	Käuferprovision beträgt 3,57 % (inkl. MwSt.) des beurkundeten Kaufpreises
Tipologia costruttiva	massiccio
Superficie lorda	ca. 50 m ²
Caratteristiche	Terrazza, Giardino / uso comune, Balcone

CODICE OGGETTO: 24018009 - 69118 Heidelberg / Ziegelhausen – Ziegelhausen

Dati energetici

Tipologia di riscaldamento	centralizzato	Certificazione energetica	Diagnosi energetica
Riscaldamento	Gas naturale pesante	Consumo energetico	353.80 kWh/m ² a
CERTIFICAZIONE ENERGETICA VALIDO FINO A	14.05.2033	Classe di efficienza energetica	H
Fonte di alimentazione	Gas		

CODICE OGGETTO: 24018009 - 69118 Heidelberg / Ziegelhausen – Ziegelhausen

La proprietà



www.von-poll.com



www.von-poll.com

CODICE OGGETTO: 24018009 - 69118 Heidelberg / Ziegelhausen – Ziegelhausen

La proprietà



CODICE OGGETTO: 24018009 - 69118 Heidelberg / Ziegelhausen – Ziegelhausen

La proprietà



CODICE OGGETTO: 24018009 - 69118 Heidelberg / Ziegelhausen – Ziegelhausen

La proprietà



CODICE OGGETTO: 24018009 - 69118 Heidelberg / Ziegelhausen – Ziegelhausen

La proprietà



CODICE OGGETTO: 24018009 - 69118 Heidelberg / Ziegelhausen – Ziegelhausen

La proprietà



FÜR SIE IN DEN BESTEN LAGEN

VP VON POLL
IMMOBILIEN®

VON POLL IMMOBILIEN

Gern informieren wir Sie persönlich über weitere Details zur Immobilie.
Vereinbaren Sie einen Besichtigungstermin mit uns:
0800 – 333 33 09
Wir freuen uns, von Ihnen zu hören.

www.von-poll.com

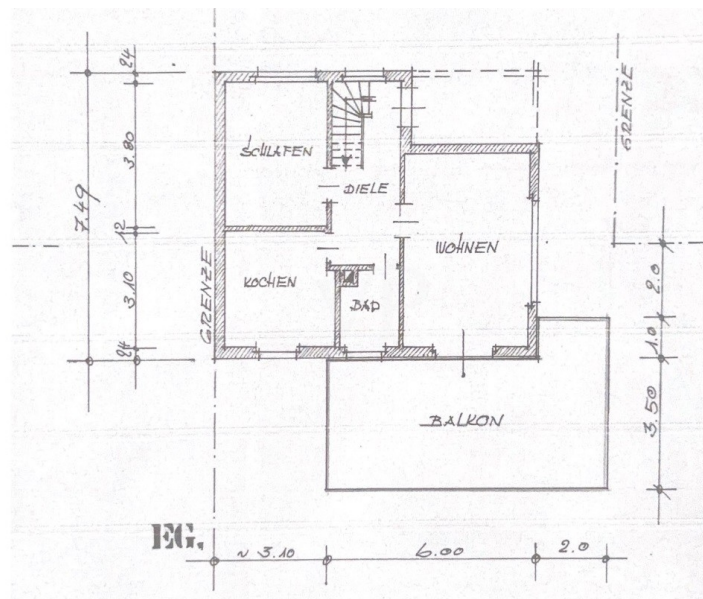
CODICE OGGETTO: 24018009 - 69118 Heidelberg / Ziegelhausen – Ziegelhausen

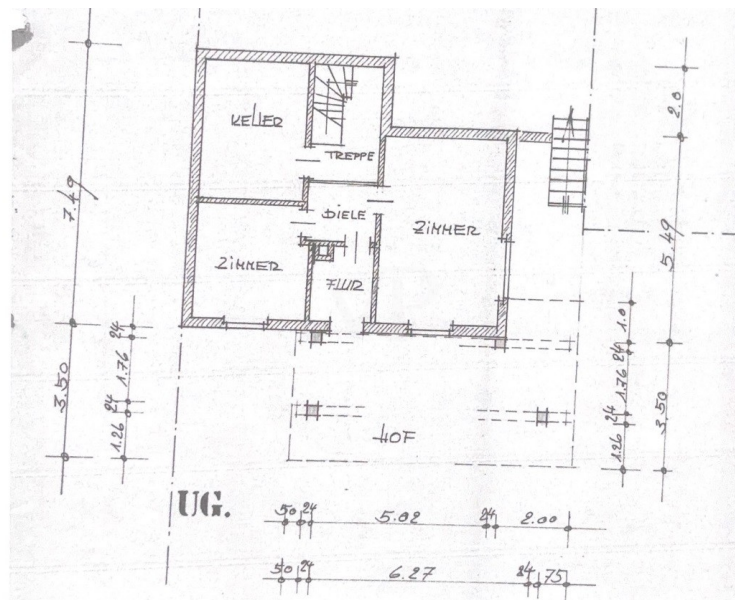
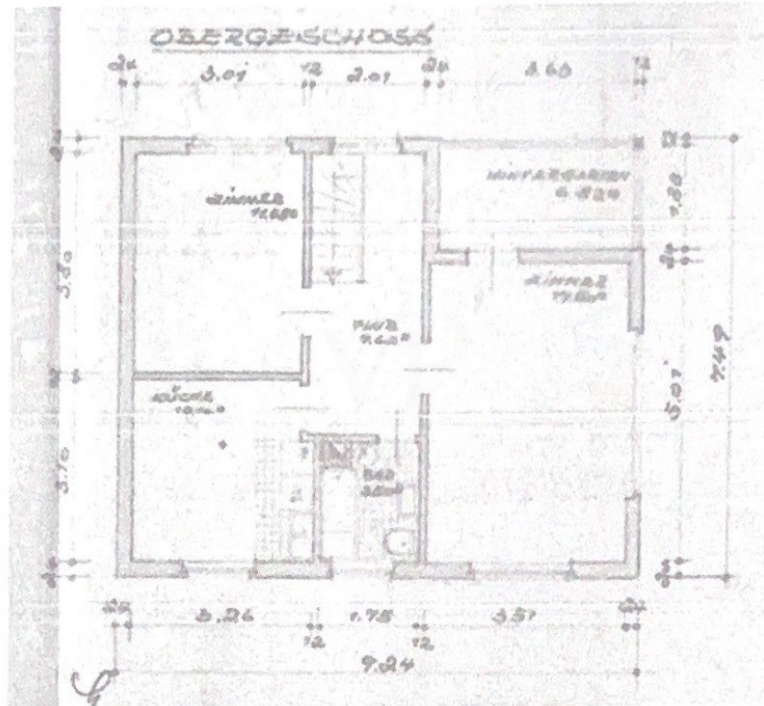
La proprietà

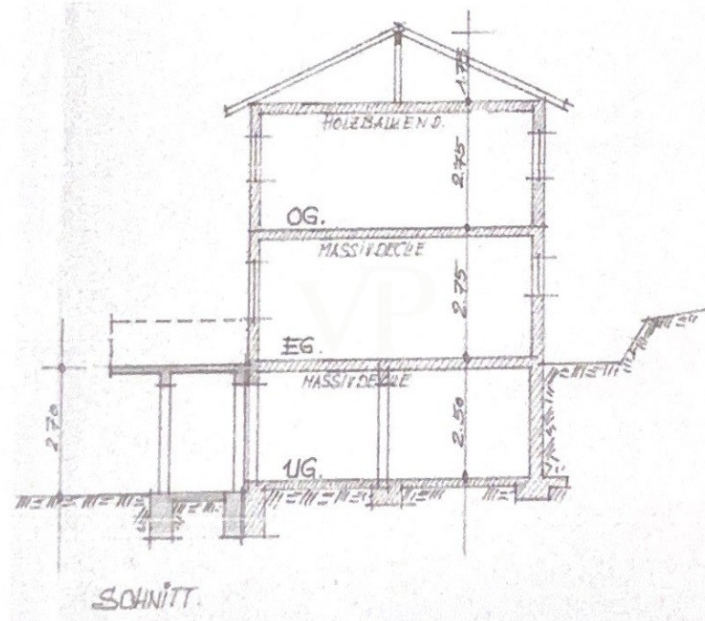


CODICE OGGETTO: 24018009 - 69118 Heidelberg / Ziegelhausen – Ziegelhausen

Planimetrie







Questa pianta non è in scala. I documenti ci sono stati dati dal cliente. Per questo motivo, non possiamo garantire la precisione delle informazioni.

CODICE OGGETTO: 24018009 - 69118 Heidelberg / Ziegelhausen – Ziegelhausen

Una prima impressione

Gepflegtes freistehendes Einfamilienhaus mit einem großen Grundstück in ruhiger und idyllischer Lage in Heidelberg Ziegelhausen. Das Haus verfügt auf drei Ebenen (Erdgeschoss, Obergeschoss, Untergeschoss) über eine gute Raumaufteilung mit insgesamt fünfzehn Zimmern, einer Küche und zwei Tageslicht-Badezimmern. Die Räumlichkeiten sind hell und bieten eine angenehme Wohnatmosphäre. Von der mittleren- bzw. oberen Wohnebene sowie vom großzügigen Balkon eröffnet sich ein schöner Blick ins "Grüne". Im Untergeschoss befinden sich weitere Aufenthaltsbereiche sowie Kellerräume und ein separater Zugang auf die Terrasse und Garten. Das Haus ist bereits geräumt und steht zur sofortigen Renovierung bzw. Sanierung bereit.

CODICE OGGETTO: 24018009 - 69118 Heidelberg / Ziegelhausen – Ziegelhausen

Dettagli dei servizi

- freistehendes Einfamilienhaus
- ruhige und familienfreundliche Lage
- großes Grundstück
- Balkon
- Terrasse
- helle Räumlichkeiten
- Aussicht und Blick in die Natur
- renovierungs- bzw. sanierungsbedürftig

CODICE OGGETTO: 24018009 - 69118 Heidelberg / Ziegelhausen – Ziegelhausen

Tutto sulla posizione

Im idyllischen und beliebten Ziegelhausen, unmittelbar vor den „Toren“ Heidelbergs in sehr zentraler sowie sonniger Neckarlage befindet sich die Immobilie. Eingebettet in eine natürliche sowie reizvolle Landschaft sind zahlreiche Ausflugs- und Erholungsmöglichkeiten vor Ort gegeben. In der Nähe liegt unter anderem die Benediktinerabtei Stift Neuburg. Alle Geschäfte des täglichen Bedarfs sowie die öffentlichen Verkehrsmittel sind vorhanden und gut erreichbar. Die Bushaltestellen mit direkter Verbindung nach Heidelberg sind in der fußläufigen Umgebung. Der Bahnhof Schlierbach/Ziegelhausen ist nur ca. 1.5 km entfernt. Außerdem gibt es die Möglichkeit über den Radweg am Neckar entlang in wenigen Minuten in die Altstadt von Heidelberg zu radeln. Des Weiteren bestehen Anbindungen an die Landesstraße L 534 und Bundesstraße B37.

CODICE OGGETTO: 24018009 - 69118 Heidelberg / Ziegelhausen – Ziegelhausen

Ulteriori informazioni

Es liegt ein Energiebedarfsausweis vor. Dieser ist gültig bis 14.5.2033. Endenergiebedarf beträgt 353.80 kWh/(m²*a). Wesentlicher Energieträger der Heizung ist . Das Baujahr des Objekts lt. Energieausweis ist 2002. Die Energieeffizienzklasse ist H. **GELDWÄSCHE:** Als Immobilienmaklerunternehmen ist die von Poll Immobilien GmbH nach § 2 Abs. 1 Nr. 14 und § 11 Abs. 1, 2 Geldwäschegesetz (GwG) dazu verpflichtet, bei der Begründung einer Geschäftsbeziehung die Identität des Vertragspartners festzustellen und zu überprüfen, bzw. sobald ein ernsthaftes Interesse an der Durchführung des Immobilienkaufvertrages besteht. Hierzu ist es erforderlich, dass wir nach § 11 Abs. 4 GwG die relevanten Daten Ihres Personalausweises festhalten (wenn Sie als natürliche Person handeln) – beispielsweise mittels einer Kopie. Bei einer juristischen Person benötigen wir eine Kopie des Handelsregisterauszugs, aus welchem der wirtschaftlich Berechtigte hervorgeht. Das Geldwäschegesetz sieht vor, dass der Makler die Kopien bzw. Unterlagen fünf Jahre aufbewahren muss. Als unser Vertragspartner haben Sie auch eine Mitwirkungspflicht nach § 11 Abs. 6 GwG. **HAFTUNG:** Wir weisen darauf hin, dass die von uns weitergegebenen Objektinformationen, Unterlagen, Pläne etc. vom Verkäufer bzw. Vermieter stammen. Eine Haftung für die Richtigkeit oder Vollständigkeit der Angaben übernehmen wir daher nicht. Es obliegt daher unseren Kunden, die darin enthaltenen Objektinformationen und Angaben auf ihre Richtigkeit hin zu überprüfen. Alle Immobilienangebote sind freibleibend und vorbehaltlich Irrtümer, Zwischenverkauf- und Vermietung oder sonstiger Zwischenverwertung. **UNSER SERVICE FÜR SIE ALS EIGENTÜMER:** Planen Sie den Verkauf oder die Vermietung Ihrer Immobilie, so ist es für Sie wichtig, deren Marktwert zu kennen. Lassen Sie kostenfrei und unverbindlich den aktuellen Wert Ihrer Immobilie professionell durch einen unserer Immobilienspezialisten einschätzen. Unser bundesweites und internationales Netzwerk ermöglicht es uns, Verkäufer bzw. Vermieter und Interessenten bestmöglich zusammenzuführen.

CODICE OGGETTO: 24018009 - 69118 Heidelberg / Ziegelhausen – Ziegelhausen

Partner di contatto

Per ulteriori informazioni, si prega di contattare la persona di riferimento:

Barbara Busch

Seckenheimer Straße 30a Mannheim
E-Mail: mannheim@von-poll.com

To Disclaimer of von Poll Immobilien GmbH

www.von-poll.com