

Heidelberg / Handschuhsheim

Moderne Ladeneinheit in zentraler Lage Heidelberg Handschuhsheim + 2 TG

CODICE OGGETTO: 22018054_a



www.von-poll.com

PREZZO D'ACQUISTO: 235.000 EUR • SUPERFICIE NETTA: ca. 58,4 m² • VANI: 1

CODICE OGGETTO: 22018054_a - 69121 Heidelberg / Handschuhsheim

- A colpo d'occhio
- La proprietà
- Dati energetici
- Planimetrie
- Una prima impressione
- Dettagli dei servizi
- Tutto sulla posizione
- Ulteriori informazioni
- Partner di contatto

CODICE OGGETTO: 22018054_a - 69121 Heidelberg / Handschuhsheim

A colpo d'occhio

CODICE OGGETTO	22018054_a	Prezzo d'acquisto	235.000 EUR
Superficie netta	ca. 58,4 m ²	Commercio al dettaglio	
DISPONIBILE DAL	Previo accordo	Compenso di mediazione	Käuferprovision 5,95 % (inkl. MwSt.) des beurkundeten Kaufpreises.
Vani	1	Stato dell'immobile	Come nuovo
Anno di costruzione	2009	Tipologia costruttiva	massiccio
Garage/Posto auto	2 x Parcheggio interrato	Superficie lorda	ca. 0 m ²

CODICE OGGETTO: 22018054_a - 69121 Heidelberg / Handschuhsheim

Dati energetici

Tipologia di riscaldamento	centralizzato	Certificazione energetica	C
Riscaldamento	Gas	Consumo finale di energia	80.00 kWh/m ² a
CERTIFICAZIONE ENERGETICA VALIDO FINO A	08.12.2029		
Fonte di alimentazione	Gas		

CODICE OGGETTO: 22018054_a - 69121 Heidelberg / Handschuhsheim

La proprietà



www.von-poll.com



CODICE OGGETTO: 22018054_a - 69121 Heidelberg / Handschuhsheim

La proprietà



CODICE OGGETTO: 22018054_a - 69121 Heidelberg / Handschuhsheim

La proprietà



CODICE OGGETTO: 22018054_a - 69121 Heidelberg / Handschuhsheim

La proprietà



VERKAUF | VERMIETUNG | INVESTMENT

So bewerten Sie uns bei Google:

- Melden Sie sich mit Ihrem Google-Konto auf google.de an
- Suchen Sie nach dem VON POLL IMMOBILIEN Shop, den Sie bewerten möchten (z. B. „von poll immobilien musterstadt“)
- Klicken Sie in der rechten Box auf den Button „Rezension schreiben“, schreiben Sie Ihre Bewertung und schicken Sie diese ab



Wir freuen uns ebenso über eine Bewertung bei Facebook, immowelt.de oder immobilenscout24.de

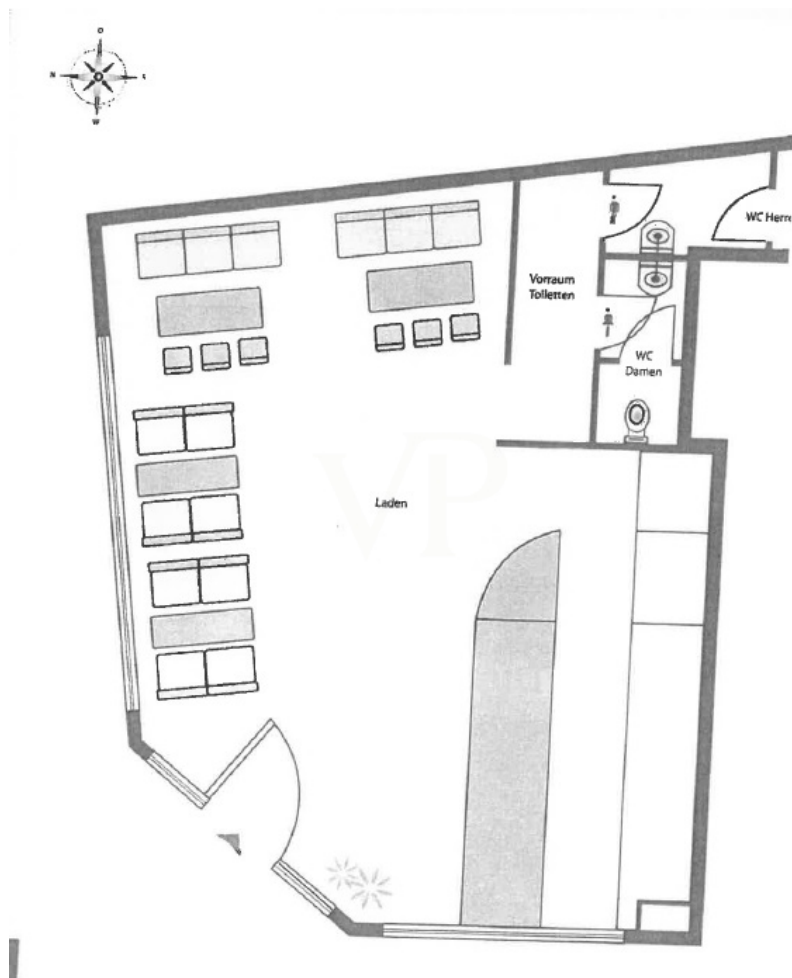
CODICE OGGETTO: 22018054_a - 69121 Heidelberg / Handschuhsheim

La proprietà



CODICE OGGETTO: 22018054_a - 69121 Heidelberg / Handschuhsheim

Planimetrie



Questa pianta non è in scala. I documenti ci sono stati dati dal cliente. Per questo motivo, non possiamo garantire la precisione delle informazioni.

CODICE OGGETTO: 22018054_a - 69121 Heidelberg / Handschuhsheim

Una prima impressione

Diese moderne und lichtdurchflutete Ladeneinheit aus dem Jahr 2009 verfügt über eine Gesamtfläche von 58,40qm. Die im Erdgeschoß eines neuwertigen Mehrfamilienhauses angesiedelten Gewerbeeinheit bietet einen großen Präsentationsraum bzw. Show - Room mit diversen Möglichkeiten für Ausstellungen oder Empfänge etc.. Große umläufige Schaufenster und vielseitige Elektroinstallationen ermöglichen eine universelle Nutzung. Desweiteren befindet sich im hinteren Teil des Ladens ein getrenntes WC für Damen und Herren sowie ein Lagerraum. Außerdem ist der Immobilie ein Keller und zwei Tiefgaragenstellplätze (Doppelparker) zugeordnet. Die Ladeneinheit befindet sich in zentraler Lage des Heidelberger Stadtteils Handschuhsheim und ist momentan nicht vermietet. Parkmöglichkeiten, wie auch eine Anbindung zu öffentlichen Verkehrsmitteln (beispielsweise Straßenbahn) befinden sich in unmittelbarer Nähe direkt vor dem Laden. Denkbare Nutzung: - frei nach Absprache - Kapitalanlage attraktive Neuvermietung - Bürofläche (Versicherung etc.) - Verkaufsfläche (klassische Ladeneinheit) - Gewerbefläche - Showroom - repräsentativ - Praxis / Behandlungsräume - Lager - Ggfs. Umnutzung zum Wohnraum denkbar - ab sofort bezugsfrei

CODICE OGGETTO: 22018054_a - 69121 Heidelberg / Handschuhsheim

Dettagli dei servizi

- moderne helle Ladeneinheit
 - große bodentiefe Schaufenster
 - Parkettboden
 - diverse Elektro- und Lichtinstallationen
 - zwei separate WC Räume
 - Keller
 - 2 PKW Tiefgaragenstellplätze (Doppelparker)
 - Ggfs. als Wohnung umnutzbar
 - nicht vermietet
 - ab sofort bezugsfrei
- Denkbare Nutzung:
- frei nach Absprache
 - Bürofläche (Versicherung etc.)
 - Verkaufsfläche (klassische Ladeneinheit)
 - Gewerbefläche
 - Showroom - repräsentativ
 - Praxis / Behandlungsräume
 - Lager
 - Ggfs. Umnutzung zum Wohnraum denkbar

CODICE OGGETTO: 22018054_a - 69121 Heidelberg / Handschuhsheim

Tutto sulla posizione

Handschuhsheim ist der nördlichste Stadtteil Heidelbergs und äußerst beliebt bei jungen Familien, Studenten und Akademikern. Durch die sehr gute Verkehrsanbindung erreichen Sie die Universitäten innerhalb weniger Minuten. Die Innenstadt ist ebenfalls sehr gut durch die beiden Straßenbahnlinien erreichbar. Des Weiteren verfügt Handschuhsheim über eine ideale Infrastruktur, sodass es keine langen Wege zu den nächsten Schulen, Kindergärten und Geschäften des täglichen Bedarfs gibt.

CODICE OGGETTO: 22018054_a - 69121 Heidelberg / Handschuhsheim

Ulteriori informazioni

Es liegt ein Energieverbrauchsausweis vor. Dieser ist gültig bis 8.12.2029. Endenergieverbrauch beträgt 80.00 kwh/(m²*a). Wesentlicher Energieträger der Heizung ist Gas. Die Energieeffizienzklasse ist C. **GELDWÄSCHE:** Als Immobilienmaklerunternehmen ist die von Poll Immobilien GmbH nach § 2 Abs. 1 Nr. 14 und § 11 Abs. 1, 2 Geldwäschegesetz (GwG) dazu verpflichtet, bei der Begründung einer Geschäftsbeziehung die Identität des Vertragspartners festzustellen und zu überprüfen, bzw. sobald ein ernsthaftes Interesse an der Durchführung des Immobilienkaufvertrages besteht. Hierzu ist es erforderlich, dass wir nach § 11 Abs. 4 GwG die relevanten Daten Ihres Personalausweises festhalten (wenn Sie als natürliche Person handeln) – beispielsweise mittels einer Kopie. Bei einer juristischen Person benötigen wir eine Kopie des Handelsregisterauszugs, aus welchem der wirtschaftlich Berechtigte hervorgeht. Das Geldwäschegesetz sieht vor, dass der Makler die Kopien bzw. Unterlagen fünf Jahre aufbewahren muss. Als unser Vertragspartner haben Sie auch eine Mitwirkungspflicht nach § 11 Abs. 6 GwG. **PROVISIONSHINWEIS:** Mit der Anfrage bei und durch Inanspruchnahme der Dienstleistung der Firma von Poll Immobilien GmbH, wird ein Maklervertrag geschlossen. Sofern es durch die Tätigkeit der Firma VON POLL IMMOBILIEN GmbH zu einem wirksamen Hauptvertrag mit der Eigentümerseite kommt, hat der Interessent bei Abschluss - eines MIETVERTRAGS keine Provision/Maklercourtage an die von Poll Immobilien GmbH zu zahlen. - eines KAUFVERTRAGS die ortsübliche Provision/Maklercourtage an die von Poll Immobilien GmbH gegen Rechnung zu zahlen. **HAFTUNG:** Wir weisen darauf hin, dass die von uns weitergegebenen Objektinformationen, Unterlagen, Pläne etc. vom Verkäufer bzw. Vermieter stammen. Eine Haftung für die Richtigkeit oder Vollständigkeit der Angaben übernehmen wir daher nicht. Es obliegt daher unseren Kunden, die darin enthaltenen Objektinformationen und Angaben auf ihre Richtigkeit hin zu überprüfen. Alle Immobilienangebote sind freibleibend und vorbehaltlich Irrtümer, Zwischenverkauf- und Vermietung oder sonstiger Zwischenverwertung. **UNSER SERVICE FÜR SIE ALS EIGENTÜMER:** Planen Sie den Verkauf oder die Vermietung Ihrer Immobilie, so ist es für Sie wichtig, deren Marktwert zu kennen. Lassen Sie kostenfrei und unverbindlich den aktuellen Wert Ihrer Immobilie professionell durch einen unserer Immobilienspezialisten einschätzen. Unser bundesweites und internationales Netzwerk ermöglicht es uns, Verkäufer bzw. Vermieter und Interessenten bestmöglich zusammenzuführen.

CODICE OGGETTO: 22018054_a - 69121 Heidelberg / Handschuhsheim

Partner di contatto

Per ulteriori informazioni, si prega di contattare la persona di riferimento:

Barbara Busch

Seckenheimer Straße 30a Mannheim
E-Mail: mannheim@von-poll.com

To Disclaimer of von Poll Immobilien GmbH

www.von-poll.com