

Lüneburg / Lüne-Moorfeld – Lüne-Moorfeld

Flexibel Nutzbares Reihenendhaus: Komplett saniert mit zwei Wohneinheiten und einer Büroeinheit

CODICE OGGETTO: 24105011



www.von-poll.com

PREZZO D'ACQUISTO: 379.000 EUR • SUPERFICIE NETTA: ca. 113,46 m² • VANI: 4 • SUPERFICIE DEL TERRENO: 300 m²

CODICE OGGETTO: 24105011 - 21337 Lüneburg / Lüne-Moorfeld – Lüne-Moorfeld

- A colpo d'occhio
- La proprietà
- Dati energetici
- Planimetrie
- Una prima impressione
- Dettagli dei servizi
- Tutto sulla posizione
- Ulteriori informazioni
- Partner di contatto

CODICE OGGETTO: 24105011 - 21337 Lüneburg / Lüne-Moorfeld – Lüne-Moorfeld

A colpo d'occhio

CODICE OGGETTO	24105011
Superficie netta	ca. 113,46 m ²
Tipologia tetto	a due falde
DISPONIBILE DAL	Previo accordo
Vani	4
Camere da letto	3
Bagni	3
Anno di costruzione	1960
Garage/Posto auto	2 x superficie libera

Prezzo d'acquisto	379.000 EUR
Casa	Villa a schiera di testa
Compenso di mediazione	Käuferprovision beträgt 2,75 % (inkl. MwSt.) des beurkundeten Kaufpreises
Modernizzazione / Riqualficazione	2011
Stato dell'immobile	Ristrutturato
Tipologia costruttiva	massiccio
Superficie lorda	ca. 35 m ²
Caratteristiche	Terrazza, Bagni di servizio, Giardino / uso comune, Cucina componibile

CODICE OGGETTO: 24105011 - 21337 Lüneburg / Lüne-Moorfeld – Lüne-Moorfeld

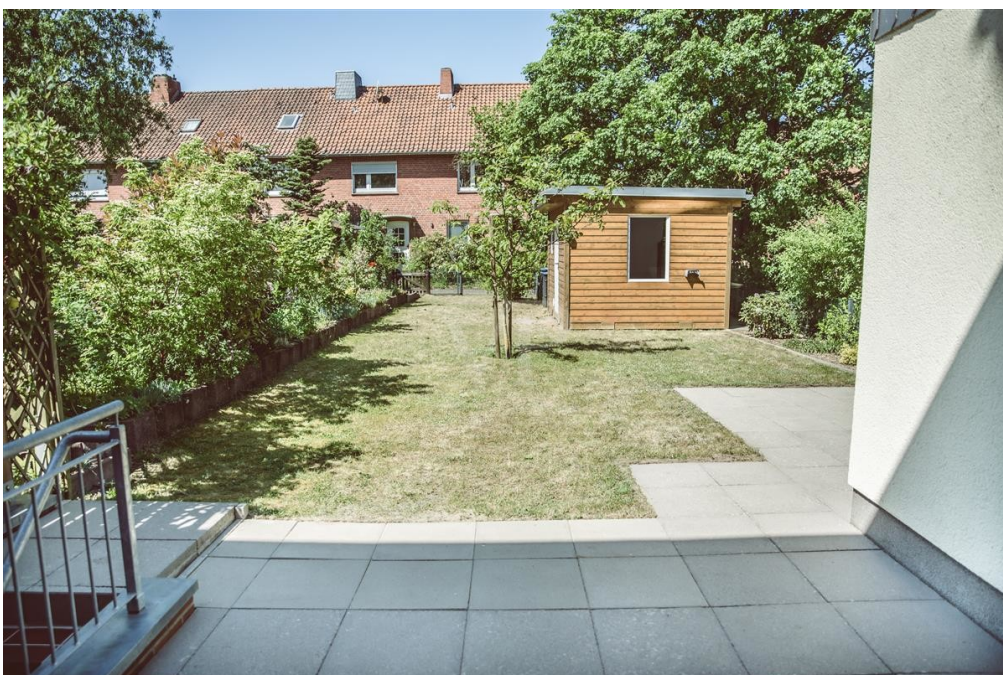
Dati energetici

Tipologia di riscaldamento	centralizzato
Riscaldamento	Gas naturale leggero
CERTIFICAZIONE ENERGETICA VALIDO FINO A	27.04.2034
Fonte di alimentazione	Gas

Certificazione energetica	Attestato di prestazione energetica
Consumo finale di energia	71.70 kWh/m ² a
Classe di efficienza energetica	B

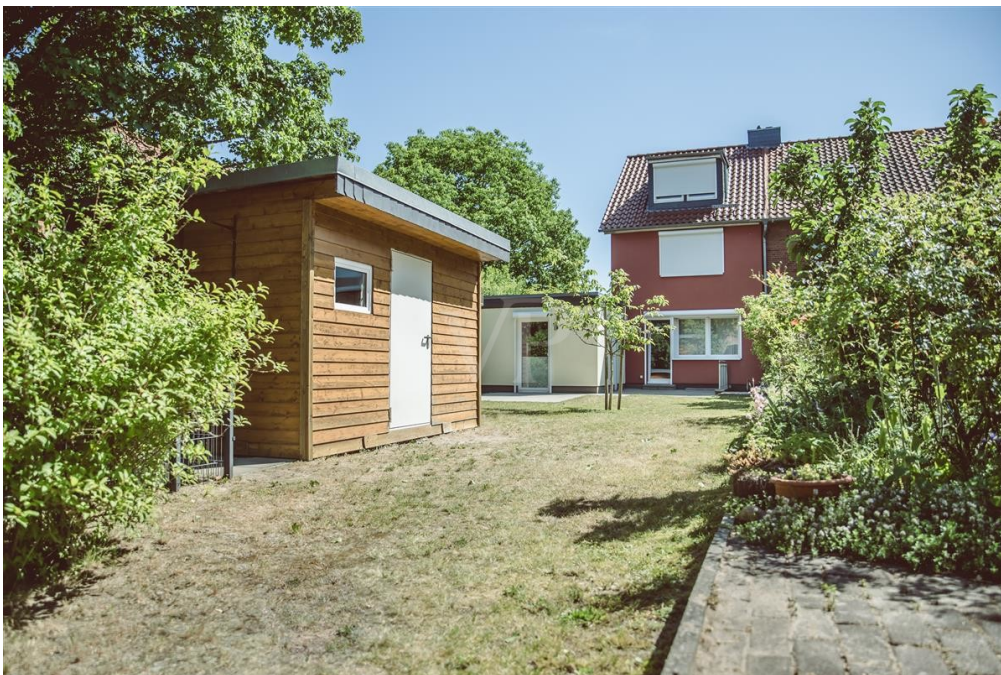
CODICE OGGETTO: 24105011 - 21337 Lüneburg / Lüne-Moorfeld – Lüne-Moorfeld

La proprietà



CODICE OGGETTO: 24105011 - 21337 Lüneburg / Lüne-Moorfeld – Lüne-Moorfeld

La proprietà



CODICE OGGETTO: 24105011 - 21337 Lüneburg / Lüne-Moorfeld – Lüne-Moorfeld

La proprietà



CODICE OGGETTO: 24105011 - 21337 Lüneburg / Lüne-Moorfeld – Lüne-Moorfeld

La proprietà



CODICE OGGETTO: 24105011 - 21337 Lüneburg / Lüne-Moorfeld – Lüne-Moorfeld

La proprietà



CODICE OGGETTO: 24105011 - 21337 Lüneburg / Lüne-Moorfeld – Lüne-Moorfeld

La proprietà



CODICE OGGETTO: 24105011 - 21337 Lüneburg / Lüne-Moorfeld – Lüne-Moorfeld

La proprietà



CODICE OGGETTO: 24105011 - 21337 Lüneburg / Lüne-Moorfeld – Lüne-Moorfeld

La proprietà

FÜR SIE IN DEN BESTEN LAGEN

VP VON POLL
IMMOBILIEN®

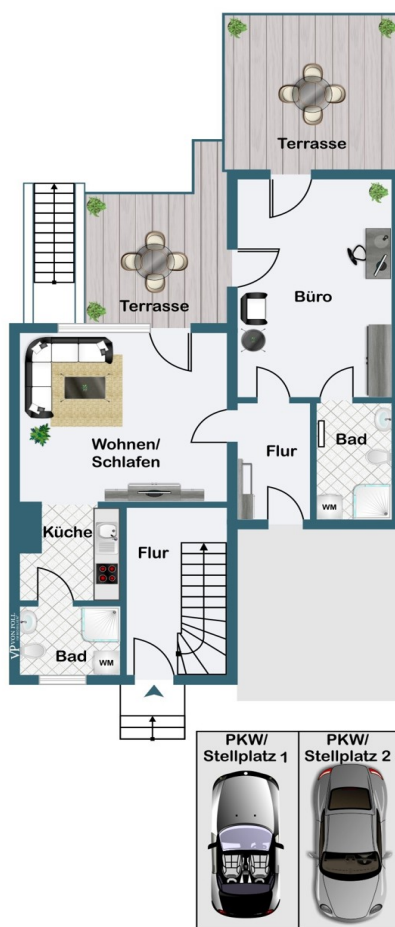


Gern informieren wir Sie persönlich über weitere Details zur Immobilie.
Vereinbaren Sie einen Besichtigungstermin mit uns:
0800 – 333 33 09
Wir freuen uns, von Ihnen zu hören.

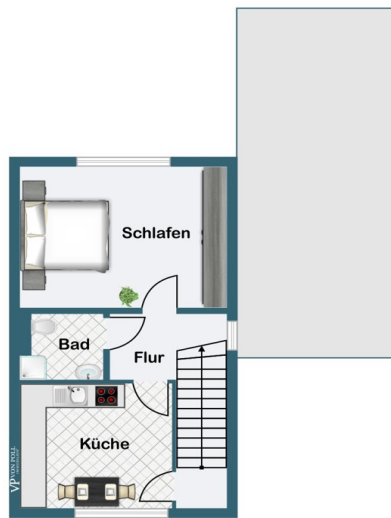
www.von-poll.com

CODICE OGGETTO: 24105011 - 21337 Lüneburg / Lüne-Moorfeld – Lüne-Moorfeld

Planimetrie



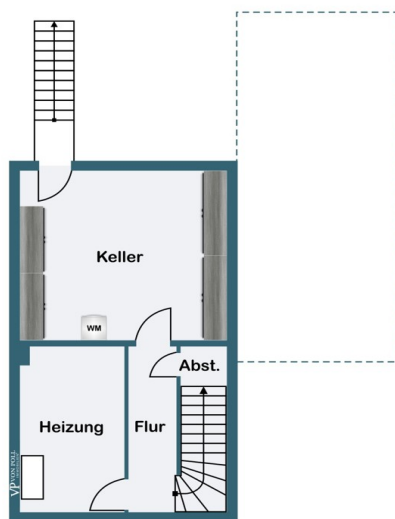
Erdgeschoss



Obergeschoss



Dachgeschoss



Kellergeschoss

Questa pianta non è in scala. I documenti ci sono stati dati dal cliente. Per questo motivo, non possiamo garantire la precisione delle informazioni.

CODICE OGGETTO: 24105011 - 21337 Lüneburg / Lüne-Moorfeld – Lüne-Moorfeld

Una prima impressione

****Flexibel Nutzbares Reihenendhaus: Saniert mit Zwei Wohneinheiten und Büroeinheit – Derzeit Vermietet**** Entdecken Sie die vielseitigen Möglichkeiten dieses modernisierten Reihenendhauses, das sich sowohl als Kapitalanlage als auch für die flexible Eigennutzung eignet. Das 2011/2012 komplett kernsanierte Haus bietet Ihnen eine attraktive Kombination aus Wohn- und Arbeitsfläche, verteilt auf zwei Wohneinheiten und eine Büroeinheit. ****Objektdetails:**** - ****Wohn- und Bürofläche:**** Die Gesamtfläche von ca. 113 m² verteilt sich auf zwei Wohneinheiten und eine Büroeinheit, die vielfältige Nutzungsmöglichkeiten bieten. - ****Grundstück:**** Das ca. 300 m² große Grundstück umfasst einen gepflegten Garten mit Gartenhaus (ca. 15 m²), das zusätzlichen Stauraum oder einen gemütlichen Rückzugsort bietet. - ****Nutzung:**** Derzeit ist das Haus vermietet, jedoch können eine der Wohnungen und die Büroeinheit mieterfrei übernommen werden, was Ihnen Flexibilität bei der Nutzung oder Neuvermietung ermöglicht. - ****Sanierung:**** Im Jahr 2011/2012 wurde das Haus komplett kernsaniert, sodass es in einem modernen und gepflegten Zustand ist. - ****Stellplätze:**** Zwei Stellplätze bieten ausreichend Parkmöglichkeiten für Bewohner und Besucher. - ****Keller:**** Der Keller bietet zusätzlichen Stauraum und Nutzungsmöglichkeiten. ****Flexible Nutzungsmöglichkeiten:**** Dieses Reihenendhaus ist ideal für verschiedene Nutzungsszenarien: - ****Eigennutzung und Vermietung:**** Nutzen Sie eine Wohneinheit selbst und vermieten Sie die andere Einheit und das Büro. - ****Zusammenlegung:**** Die Wohneinheiten und das Büro können bei Bedarf zusammengelegt oder vergrößert werden, um den individuellen Bedürfnissen gerecht zu werden. - ****Kapitalanlage:**** Profitieren Sie von der aktuellen Vermietungssituation und den langfristigen Mieteinnahmen. ****Lage:**** Das Reihenendhaus befindet sich in einer ruhigen und familienfreundlichen Lage, die dennoch eine gute Anbindung an das städtische Leben bietet. Schulen, Kindergärten, Einkaufsmöglichkeiten und öffentliche Verkehrsmittel sind in der Nähe und gewährleisten eine hohe Lebensqualität. ****Fazit:**** Dieses sanierte Reihenendhaus bietet eine seltene Gelegenheit für flexible Nutzung und solide Investition. Ob als Kapitalanlage oder zur Eigennutzung – die Kombination aus modernen Wohneinheiten und einer praktischen Büroeinheit, die auf einem großzügigen Grundstück gelegen sind, machen dieses Angebot besonders attraktiv. Vereinbaren Sie noch heute einen Besichtigungstermin und lassen Sie sich von den vielfältigen Möglichkeiten dieser Immobilie überzeugen!

CODICE OGGETTO: 24105011 - 21337 Lüneburg / Lüne-Moorfeld – Lüne-Moorfeld

Dettagli dei servizi

- Flexibel nutzbares Reihenendhaus mit zwei Wohneinheiten und Büroeinheit
- Möglichkeit zur Übernahme einer Wohnung und des Büros mieterfrei
- Komplett kernsaniert in den Jahren 2011/2012
- Gesamtwohn- und Bürofläche von ca. 113 m²
- Grundstück mit ca. 300 m² inklusive Gartenhaus (ca. 15 m²) und Keller
- Zwei Stellplätze bieten ausreichend Parkmöglichkeiten
- Ideale Lage in ruhiger und familienfreundlicher Umgebung
- Vielfältige Nutzungsmöglichkeiten: Eigennutzung, Vermietung oder Zusammenlegung

CODICE OGGETTO: 24105011 - 21337 Lüneburg / Lüne-Moorfeld – Lüne-Moorfeld

Tutto sulla posizione

Willkommen in Lüne-Moorfeld, einem beliebten Stadtteil im Nordosten der Salz- und Hansestadt Lüneburg. Lagevorteile: Ruhige Wohnlage in naturnaher Umgebung Gute Verkehrsanbindung an die Lüneburger Innenstadt Nähe zu Einkaufsmöglichkeiten, Schulen und Kindergärten Umgeben von Parks und Erholungsgebieten für die Freizeitgestaltung Historischer Charme und gepflegte Straßenzüge Infrastruktur: Einkaufsmöglichkeiten in der Nähe Schulen und Kindergärten leicht erreichbar Gute Anbindung an öffentliche Verkehrsmittel Kurze Wege zu Freizeiteinrichtungen und Restaurants Lebensqualität: Idyllische Umgebung für erholsame Spaziergänge und Radtouren Hohe Lebensqualität dank gelungener Kombination aus Stadt- und Naturleben

CODICE OGGETTO: 24105011 - 21337 Lüneburg / Lüne-Moorfeld – Lüne-Moorfeld

Ulteriori informazioni

Es liegt ein Energieverbrauchsausweis vor. Dieser ist gültig bis 27.4.2034.
Endenergieverbrauch beträgt 71.70 kWh/(m²*a). Wesentlicher Energieträger der Heizung ist Erdgas leicht. Das Baujahr des Objekts lt. Energieausweis ist 1960. Die Energieeffizienzklasse ist B.

CODICE OGGETTO: 24105011 - 21337 Lüneburg / Lüne-Moorfeld – Lüne-Moorfeld

Partner di contatto

Per ulteriori informazioni, si prega di contattare la persona di riferimento:

Marco Heilenmann

Stresemannstraße 7 Lüneburg
E-Mail: lueneburg@von-poll.com

To Disclaimer of von Poll Immobilien GmbH

www.von-poll.com