

Lindewitt

2 Vermietete, grundsolide Doppelhaushälften in ländlicher Ortslage.

Número da propriedade: 24173005



PREÇO DE COMPRA: 499.000 EUR • ÁREA: ca. 222 m² • QUARTOS: 8 • ÁREA DO TERRENO: 945 m²

Número da propriedade: 24173005 - 24969 Lindewitt

- Numa vista geral
- O imóvel
- Dados energéticos
- Plantas dos pisos
- Uma primeira impressão
- Tudo sobre a localização
- Outras informações
- Pessoa de contacto

Número da propriedade: 24173005 - 24969 Lindewitt

Numa vista geral

Número da propriedade	24173005
Área	ca. 222 m ²
Forma do telhado	Telhado de quatro abas
Disponibilidade	consoante marcação de visita
Quartos	8
Casas de banho	2
Ano de construção	2000

Preço de compra	499.000 EUR
Natureza	Casa geminada
Tipo de construção	Sólido
Área útil	ca. 0 m ²
Móveis	Terraço, WC de hóspedes, Lareira, Cozinha embutida

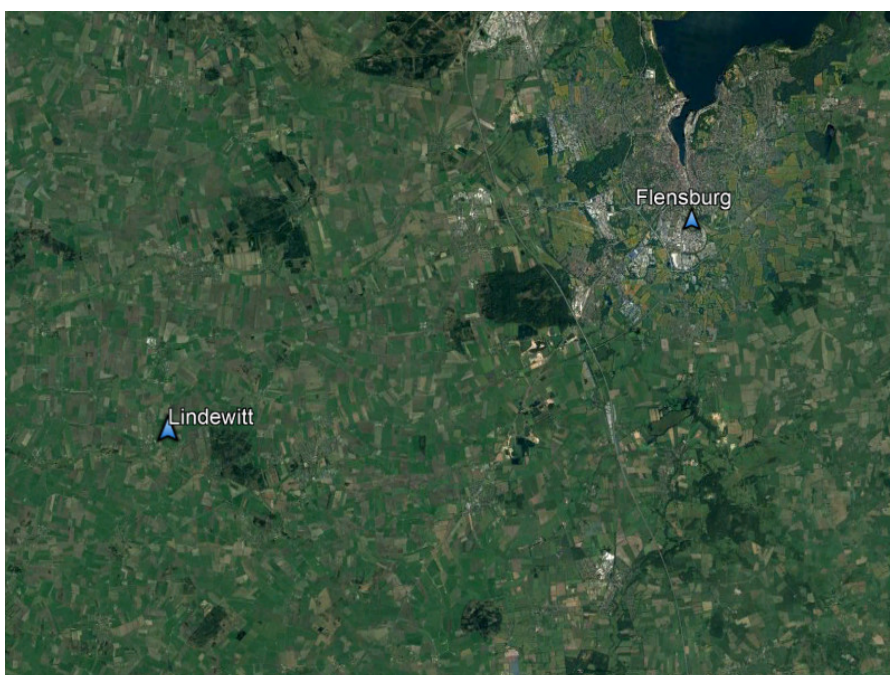
Número da propriedade: 24173005 - 24969 Lindewitt

Dados energéticos

Sistemas de aquecimento	Aquecimento distrital	Certificado Energético	Certificado de consumo de energia
Fonte de Energia	Remoto	Consumo final de energia	87.50 kWh/m ² a
Certificado Energético válido até	23.05.2034	Classificação energética	C
Aquecimento	Aquecimento urbano		

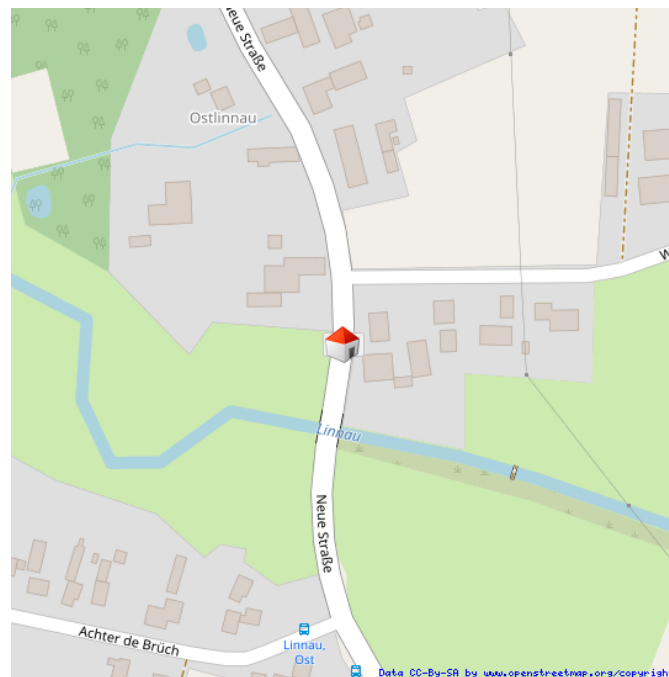
Número da propriedade: 24173005 - 24969 Lindewitt

O imóvel



Número da propriedade: 24173005 - 24969 Lindewitt

O imóvel



Número da propriedade: 24173005 - 24969 Lindewitt

O imóvel



Número da propriedade: 24173005 - 24969 Lindewitt

O imóvel



Número da propriedade: 24173005 - 24969 Lindewitt

O imóvel



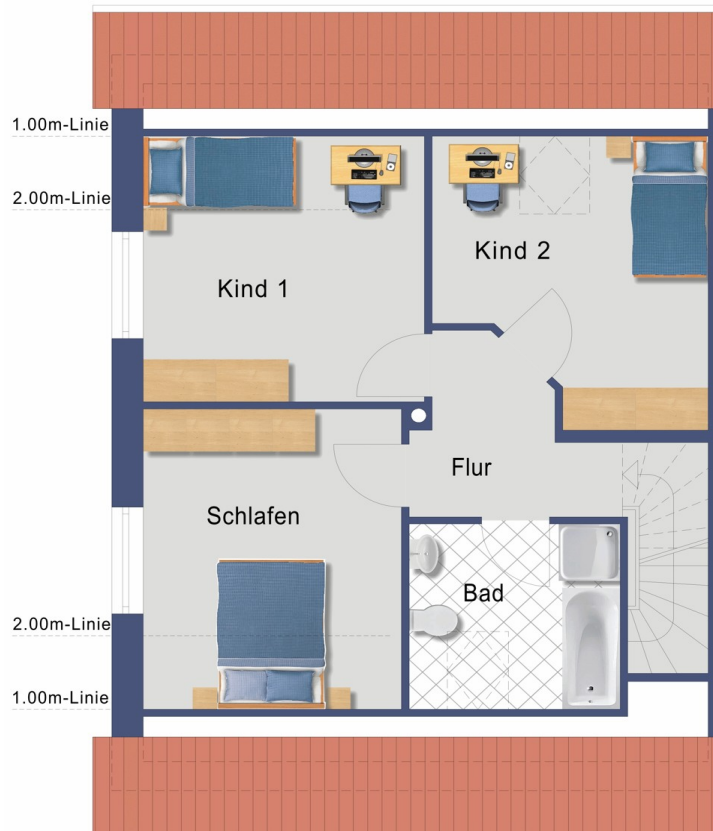
Energieverbrauch	Energieverbrauch kWh/(m ² ·a)
A+	
A	
B	
C	87,50
D	
E	
F	
G	
H	

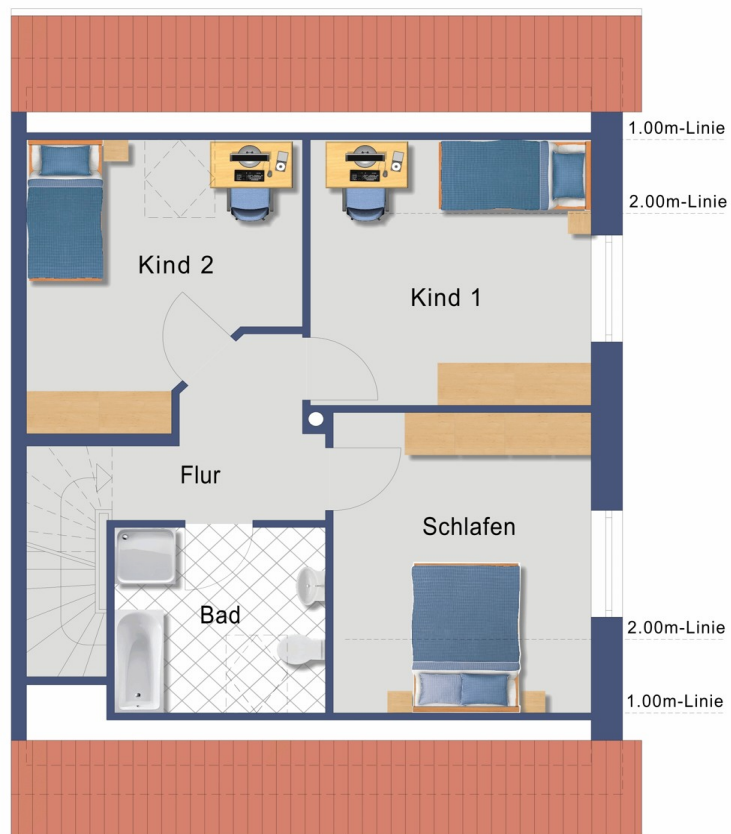
Número da propriedade: 24173005 - 24969 Lindewitt

Plantas dos pisos









Esta planta não é à escala. Os documentos foram-nos entregues pelo cliente. Por conseguinte, não podemos assumir qualquer responsabilidade pela exatidão das indicações.

Número da propriedade: 24173005 - 24969 Lindewitt

Uma primeira impressão

Zum Verkauf steht ein attraktives, grundsolides Doppelhaus in der idyllischen Gemeinde Lindewitt. Das moderne Doppelhaus wurde im Jahr 2000 erbaut und befindet sich in der Neuen Straße 30 a und b. Mit einer großzügigen Wohnfläche von 111 m² je Doppelhaushälfte und einer durchdachten Raumaufteilung bietet dieses Doppelhaus ideale Bedingungen für Familien oder Paare, die eine ruhige und naturnahe Umgebung zu schätzen wissen. Jede Doppelhaushälfte verfügt über eine überdachte Terrasse, ein Carport und zwei zusätzliche KFZ-Außenstellplätze. Aktuell sind beide Doppelhaushälften für je € 750 monatlich vermietet. Ein Fernwärmenetz sorgt im Doppelhaus für Wärme und warmes Wasser. Anbieter ist die Fernwärmenetz Linnau GbR Die Fernwärmenetz Linnau GbR wurde mit dem Ziel ins Leben gerufen, ein sinnvolles Abwärmekonzept für die Biogas Linnau GmbH & Co. KG zu realisieren. Für die Bürger der Gemeinde bedeutet dies eine kostengünstige, regionale Wärmeversorgung. 2006: Gründung in Linnau. 2006: Anschluss von 14 Haushalten. 2007: Erweiterung des Netzes um 30 Haushalte. 2008: Erweiterung des Netzes um 22 Haushalte. 2009: Erweiterung des Netzes um 33 Haushalte. 2024: insgesamt sind bis dato 99 Haushalte der Gemeinde an das Fernwärmenetz angeschlossen.

Número da propriedade: 24173005 - 24969 Lindewitt

Tudo sobre a localização

Lindewitt ist eine charmante Gemeinde im Kreis Schleswig-Flensburg in Schleswig-Holstein, die sich durch ihre naturnahe Umgebung und zugleich gute Anbindung auszeichnet. Hier sind einige wichtige Aspekte der Lage: Geografische Lage: Lindewitt liegt im nördlichen Teil von Schleswig-Holstein, etwa 15 Kilometer westlich von Flensburg und 20 Kilometer südlich der dänischen Grenze. Die Gemeinde befindet sich in einer idyllischen, ländlichen Umgebung, die von Wiesen, Feldern und Wäldern geprägt ist. Diese naturnahe Lage bietet zahlreiche Möglichkeiten für Freizeitaktivitäten wie Wandern, Radfahren und Reiten. Verkehrsanbindung: Trotz der ruhigen Lage ist Lindewitt verkehrstechnisch gut angebunden. Die Bundesstraße B199 verläuft in unmittelbarer Nähe und bietet eine schnelle Verbindung nach Flensburg und Niebüll. Die Autobahn A7 ist ebenfalls leicht erreichbar, wodurch größere Städte wie Schleswig, Kiel und Hamburg bequem zu erreichen sind. Der öffentliche Nahverkehr wird durch Busverbindungen sichergestellt, die regelmäßige Verbindungen in die umliegenden Orte und nach Flensburg bieten. Infrastruktur: Lindewitt verfügt über eine solide lokale Infrastruktur. Im Ort selbst gibt es eine Grundschule und Kindergärten, die für junge Familien besonders attraktiv sind. Einkaufsmöglichkeiten für den täglichen Bedarf sind in den benachbarten Gemeinden und in Flensburg zahlreich vorhanden. Darüber hinaus gibt es in der Umgebung eine gute ärztliche Versorgung sowie Apotheken. Freizeit und Erholung: Die Umgebung von Lindewitt lädt zu vielfältigen Freizeitaktivitäten ein. Neben den naturnahen Erholungsmöglichkeiten bietet die Nähe zur Ostsee attraktive Ausflugsziele und Strände. Sportbegeisterte finden in der Region zahlreiche Vereine und Sporteinrichtungen, während kulturelle Angebote und Veranstaltungen in Flensburg und den umliegenden Städten leicht erreichbar sind. Gemeinschaft und Lebensqualität: Die Gemeinde Lindewitt zeichnet sich durch eine freundliche und gemeinschaftliche Atmosphäre aus. Das rege Vereinsleben und regelmäßige Veranstaltungen fördern den Zusammenhalt und bieten Möglichkeiten zur aktiven Teilnahme am Gemeindeleben. Die ruhige und sichere Umgebung macht Lindewitt zu einem idealen Wohnort für Familien, Paare und Senioren. Lindewitt bietet somit eine ideale Kombination aus ländlichem Charme und guter Anbindung, wodurch es sich hervorragend als Wohnort für Menschen eignet, die Ruhe und Natur schätzen, aber gleichzeitig die Nähe zu städtischen Annehmlichkeiten nicht missen möchten.

Número da propriedade: 24173005 - 24969 Lindewitt

Outras informações

Es liegt ein Energieverbrauchsausweis vor. Dieser ist gültig bis 23.5.2034.
Endenergieverbrauch beträgt 87.50 kwh/(m²*a). Wesentlicher Energieträger der Heizung ist Fernwärme. Das Baujahr des Objekts lt. Energieausweis ist 1998. Die Energieeffizienzklasse ist C.

Número da propriedade: 24173005 - 24969 Lindewitt

Pessoa de contacto

Para mais informações, queira contactar a sua pessoa de contacto:

Ingmar Bauer

Norderstraße 27/29 Flensburg
E-Mail: flensburg@von-poll.com

To Disclaimer of von Poll Immobilien GmbH

www.von-poll.com