

Kolverath

Luxuriöses Anwesen mit Gewerbehalle 1.5 ha Fläche

Número da propriedade: 24014062



www.von-poll.com

ÁREA: ca. 310 m² • QUARTOS: 8 • ÁREA DO TERRENO: 15.000 m²

Número da propriedade: 24014062 - 56767 Kolverath

- Numa vista geral
- O imóvel
- Dados energéticos
- Uma primeira impressão
- Detalhes do equipamento
- Tudo sobre a localização
- Outras informações
- Pessoa de contacto

Número da propriedade: 24014062 - 56767 Kolverath

Numa vista geral

Número da propriedade	24014062	Natureza	Casa unifamiliar / Moradia
Área	ca. 310 m ²	Comissão para arrendatários	Käuferprovision beträgt 3,57 % (inkl. MwSt.) des beurkundeten Kaufpreises
Forma do telhado	Telhado de sela	Modernização / Reciclagem	2024
Disponibilidade	consoante marcação de visita	Área útil	ca. 200 m ²
Quartos	8	Móveis	Terraço, WC de hóspedes, Lareira, Jardim / uso partilhado, Cozinha embutida, Varanda
Quartos	5		
Casas de banho	2		
Ano de construção	2008		
Tipo de estacionamento	2 x Car port, 3 x Lugar de estacionamento ao ar livre, 2 x Garagem		

Número da propriedade: 24014062 - 56767 Kolverath

Dados energéticos

Sistemas de aquecimento	Aquecimento central	Certificado Energético	Consumo energético final
Fonte de Energia	Gás liquefeito	Procura final de energia	94.17 kWh/m ² a
Certificado Energético válido até	12.06.2034	Classificação energética	C
Aquecimento	Gás		

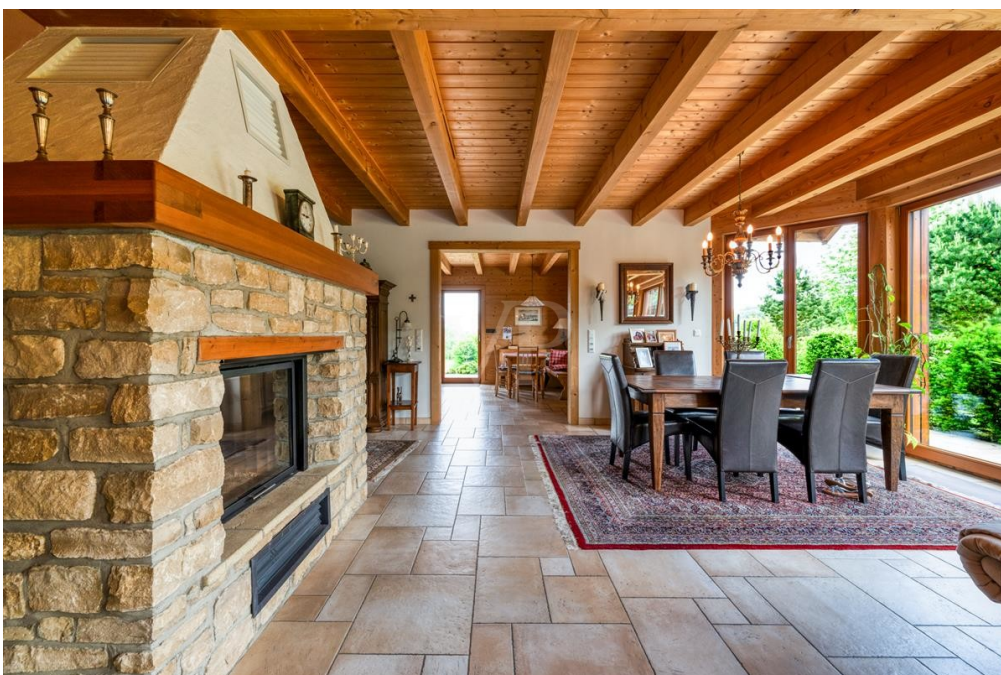
Número da propriedade: 24014062 - 56767 Kolverath

O imóvel



Número da propriedade: 24014062 - 56767 Kolverath

O imóvel



Número da propriedade: 24014062 - 56767 Kolverath

O imóvel



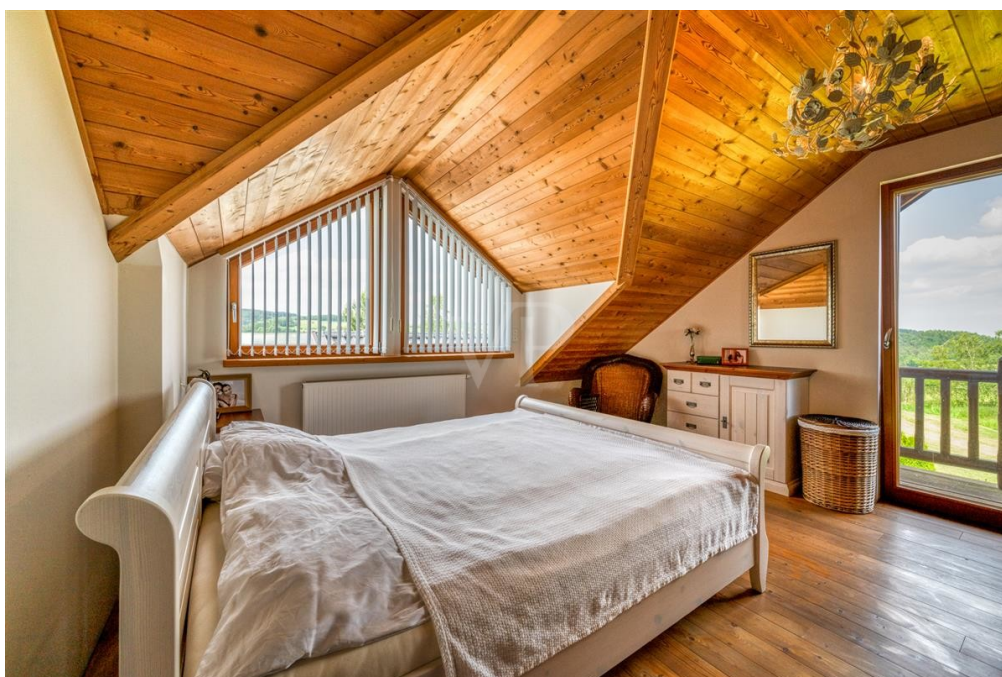
Número da propriedade: 24014062 - 56767 Kolverath

O imóvel



Número da propriedade: 24014062 - 56767 Kolverath

O imóvel



Número da propriedade: 24014062 - 56767 Kolverath

O imóvel



Número da propriedade: 24014062 - 56767 Kolverath

O imóvel



Número da propriedade: 24014062 - 56767 Kolverath

O imóvel



Número da propriedade: 24014062 - 56767 Kolverath

O imóvel



Número da propriedade: 24014062 - 56767 Kolverath

O imóvel



Número da propriedade: 24014062 - 56767 Kolverath

O imóvel



VP VON POLL
IMMOBILIEN

FOCUS
TOP
WÄRDIGER
KUNDENRAT
2024
VON POLL IMMOBILIEN
KOBLENZ

VP
Beste Immobilienmakler
2022
★★★★★
Top 1000
Immobilienmakler Europas
VON POLL IMMOBILIEN
KOBLENZ

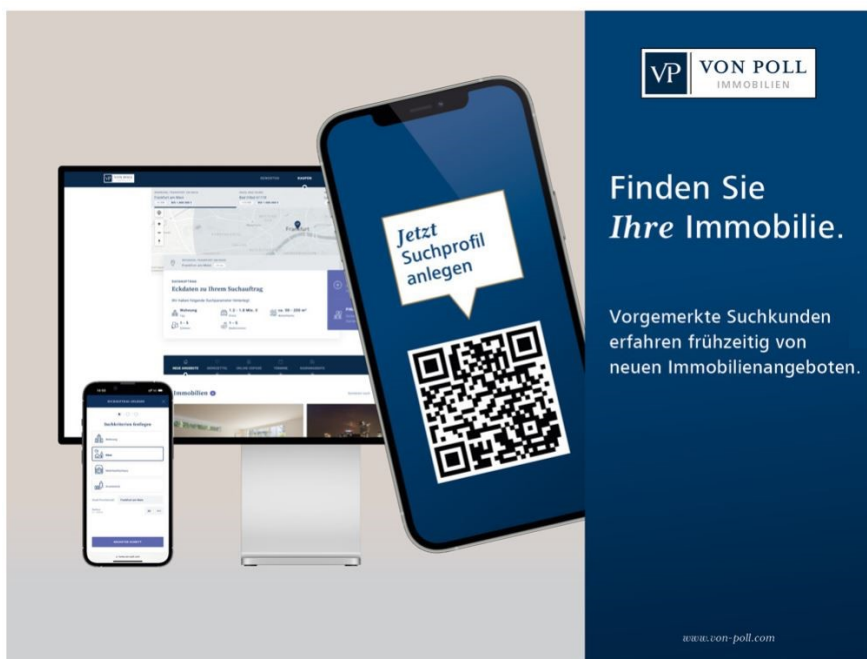
Capital
REALTY AWARD
Top-Makler Koblenz
★★★★★
VON POLL IMMOBILIEN

Vertrauen Sie einem ausgezeichneten Team.

Shop Koblenz | Casinostraße 3-5 | 56068 Koblenz | T.: 0261 - 97 36 907 0 | koblenz@von-poll.com | www.von-poll.com

Número da propriedade: 24014062 - 56767 Kolverath

O imóvel



VP VON POLL
IMMOBILIEN

Finden Sie
Ihre Immobilie.

Vorgemerkte Suchkunden
erfahren frühzeitig von
neuen Immobilienangeboten.

www.von-poll.com



VP VON POLL
IMMOBILIEN

 Sie möchten wissen was
Ihre Immobilie aktuell wert ist?
Dann lassen Sie Ihre Immobilie
professionell und exklusiv durch
unsere Experten bewerten.

www.von-poll.com

Número da propriedade: 24014062 - 56767 Kolverath

O imóvel

FINANZIERUNG | VERSICHERUNG | BERATUNG



VON POLL
FINANCE®



Fordern Sie jetzt aus über 400 Banken Ihr optimales
Finanzierungsangebot an. Kontaktieren Sie uns unverbindlich unter:

0261 - 97 36 907 0

Wir freuen uns darauf, Sie zu beraten!



www.vp-finance.de

Número da propriedade: 24014062 - 56767 Kolverath

Uma primeira impressão

Sie suchen das Besondere? Dann sind Sie hier genau richtig! Dieses großzügige Anwesen mit insgesamt ca. 310 m² Wohnfläche bietet reichlich Platz für Ihre ganze Familie, Ihr Gewerbe als auch Ihr Hobby. Der Vielfalt sind keine Grenzen gesetzt. Auf dem ca. 15.000 m² Grundstück befinden sich 2 Immobilien, beide im Jahr 2008 erbaut. Das Wohnhaus umfasst ca. 310 m², aufgeteilt in einen separaten Wohnbereich und je nach Ihrem Bedarf einen Gewerbebereich oder Einliegerwohnung mit einem eigenen, separaten Eingang. Beheizt wird das Wohnhaus mit einer Gaszentralheizung. Ein großer Kamin mit 11 KW Leistung kann aber auch die ganze Etage, den großen Wohnbereich, die offene Küche mit dem Essbereich beheizen. Das Nebengebäude ist eine große Halle von ca. 200 m² und bietet unbegrenzte Möglichkeiten, ob Gewerbe, Pferdehaltung oder auch genügend Fläche für den Motorsport. Eine Doppelgarage, ein Glas-Carport mit 2 Pkw-Einstellmöglichkeiten und ein zusätzlicher Carport für 4 Pkws runden das Angebot ab. Es besteht die Möglichkeit, 2 große Grundstücke mit Bachlauf und in Sichtweite, dazu zu kaufen. Lassen Sie sich gerne bei einer Besichtigung vor Ort von dieser Immobilie überzeugen. Wir freuen uns auf Ihre Anfrage.

Número da propriedade: 24014062 - 56767 Kolverath

Detalhes do equipamento

3-fach verglaste, teilweise bodentiefe Holzfenster
Einbauküche mit hochwertigen Elektrogeräten (optional, Übernahme)
Küchenzeile im Hauswirtschaftsraum
Gäste WC
Studio
Kamin 11 KW
Bodenkonvektoren
Erdgastank, gemietet
zusätzliche Aussendämmung ca. 8 cm
elektrische Markise, ca. 4 m
Natursteinterrassen
großer gepflasteter Hof
Halle 200 m², Stahlhallenkonstruktion ummauert
große Zisterne
Carport 4 Pkw
Glascarport 2 Pkw
Doppelgarage, beheizt, als Freizeitraum ausgebaut)

Número da propriedade: 24014062 - 56767 Kolverath

Tudo sobre a localização

Kolverath, ein idyllisches Dorf mit ca. 160 Einwohnern, gehört zur Verbandsgemeinde Kelberg im Kreis Vulkaneifel, Rheinland-Pfalz. Umgeben von sanften Hügeln und grünen Wiesen lädt die Region zu ausgiebigen Spaziergängen ein. Ruhesuchende und Tierliebhaber finden hier einen idealen Rückzugsort. Aber auch für Motorsportfreunde ist der Nürburgring in der Nähe der perfekte Ort, seiner Passion nachzugehen. Die A48 erreichen Sie in ca. 10 km, die A1 in ca. 13 km. Diverse Einkaufsmöglichkeiten gibt es z.B. in den nahegelegenden Orten Ulmen oder Kelberg. Gymnasien befinden sich in Adenau und Daun, Grundschule und Realschule plus befinden in Kelberg, eine Kindertagesstätte in Uersfeld.

Número da propriedade: 24014062 - 56767 Kolverath

Outras informações

Es liegt ein Energiebedarfsausweis vor. Dieser ist gültig bis 12.6.2034. Endenergiebedarf beträgt 94.17 kWh/(m²*a). Wesentlicher Energieträger der Heizung ist Flüssiggas. Das Baujahr des Objekts lt. Energieausweis ist 2008. Die Energieeffizienzklasse ist C.

GELDWÄSCHE: Als Immobilienmaklerunternehmen ist die von Poll Immobilien GmbH nach § 2 Abs. 1 Nr. 14 und § 11 Abs. 1, 2 Geldwäschegesetz (GwG) dazu verpflichtet, bei der Begründung einer Geschäftsbeziehung die Identität des Vertragspartners festzustellen und zu überprüfen, bzw. sobald ein ernsthaftes Interesse an der Durchführung des Immobilienkaufvertrages besteht. Hierzu ist es erforderlich, dass wir nach § 11 Abs. 4 GwG die relevanten Daten Ihres Personalausweises festhalten (wenn Sie als natürliche Person handeln) – beispielsweise mittels einer Kopie. Bei einer juristischen Person benötigen wir eine Kopie des Handelsregisterauszugs, aus welchem der wirtschaftlich Berechtigte hervorgeht. Das Geldwäschegesetz sieht vor, dass der Makler die Kopien bzw. Unterlagen fünf Jahre aufbewahren muss. Als unser Vertragspartner haben Sie auch eine Mitwirkungspflicht nach § 11 Abs. 6 GwG.

HAFTUNG: Wir weisen darauf hin, dass die von uns weitergegebenen Objektinformationen, Unterlagen, Pläne etc. vom Verkäufer bzw. Vermieter stammen. Eine Haftung für die Richtigkeit oder Vollständigkeit der Angaben übernehmen wir daher nicht. Es obliegt daher unseren Kunden, die darin enthaltenen Objektinformationen und Angaben auf ihre Richtigkeit hin zu überprüfen. Alle Immobilienangebote sind freibleibend und vorbehaltlich Irrtümer, Zwischenverkauf- und Vermietung oder sonstiger Zwischenverwertung.

UNSER SERVICE FÜR SIE ALS EIGENTÜMER: Planen Sie den Verkauf oder die Vermietung Ihrer Immobilie, so ist es für Sie wichtig, deren Marktwert zu kennen. Lassen Sie kostenfrei und unverbindlich den aktuellen Wert Ihrer Immobilie professionell durch einen unserer Immobilienspezialisten einschätzen. Unser bundesweites und internationales Netzwerk ermöglicht es uns, Verkäufer bzw. Vermieter und Interessenten bestmöglich zusammenzuführen.

Número da propriedade: 24014062 - 56767 Kolverath

Pessoa de contacto

Para mais informações, queira contactar a sua pessoa de contacto:

Florian Bender

Casinostraße 3-5 Koblenz
E-Mail: koblenz@von-poll.com

To Disclaimer of von Poll Immobilien GmbH

www.von-poll.com