

Oldenburg / Donnerschwee

## 2 Wohneinheiten im modernen Mehrfamilienhaus mit Top-Lage

Número da propriedade: 24026047



[www.von-poll.com](http://www.von-poll.com)

PREÇO DE COMPRA: 360.000 EUR • ÁREA: ca. 93,07 m<sup>2</sup> • QUARTOS: 4

Número da propriedade: 24026047 - 26123 Oldenburg / Donnerschwee

- Numa vista geral
- O imóvel
- Dados energéticos
- Plantas dos pisos
- Uma primeira impressão
- Detalhes do equipamento
- Tudo sobre a localização
- Outras informações
- Pessoa de contacto

Número da propriedade: 24026047 - 26123 Oldenburg / Donnerschwee

## Numa vista geral

Número da propriedade	24026047
Área	ca. 93,07 m <sup>2</sup>
Disponibilidade	consoante marcação de visita
Quartos	4
Quartos	2
Casas de banho	2
Ano de construção	2014
Tipo de estacionamento	2 x Lugar de estacionamento ao ar livre

Preço de compra	360.000 EUR
Apartamento	Piso
Comissão para arrendatários	Käuferprovision beträgt 3,57 % (inkl. MwSt.) des beurkundeten Kaufpreises
Tipo de construção	Sólido
Área útil	ca. 0 m <sup>2</sup>
Móveis	Terraço, Jardim / uso partilhado, Cozinha embutida, Varanda

Número da propriedade: 24026047 - 26123 Oldenburg / Donnerschwee

## Dados energéticos

Sistemas de aquecimento	Aquecimento por chão radiante	Certificado Energético	Certificado de consumo de energia
Fonte de Energia	Gás	Consumo final de energia	94.00 kWh/m <sup>2</sup> a
Certificado Energético válido até	17.05.2034	Classificação energética	C
Aquecimento	Gás		

Número da propriedade: 24026047 - 26123 Oldenburg / Donnerschwee

## O imóvel



Número da propriedade: 24026047 - 26123 Oldenburg / Donnerschwee

## O imóvel



Número da propriedade: 24026047 - 26123 Oldenburg / Donnerschwee

## O imóvel



Número da propriedade: 24026047 - 26123 Oldenburg / Donnerschwee

## O imóvel





Número da propriedade: 24026047 - 26123 Oldenburg / Donnerschwee

## O imóvel



Número da propriedade: 24026047 - 26123 Oldenburg / Donnerschwee

## O imóvel



FÜR SIE IN DEN BESTEN LAGEN

## Wir bewerten Ihre Immobilie

Eigentümern bieten wir eine  
**kostenfreie und unverbindliche Marktpreiseinschätzung**  
ihrer Immobilie an.

Kontaktieren Sie uns, wir freuen uns darauf, Sie persönlich und  
individuell zu beraten.

**T.: 0441 - 99 84 050**

[www.von-poll.com](http://www.von-poll.com)

Número da propriedade: 24026047 - 26123 Oldenburg / Donnerschwee

## O imóvel

FINANZIERUNG | VERSICHERUNG | BERATUNG



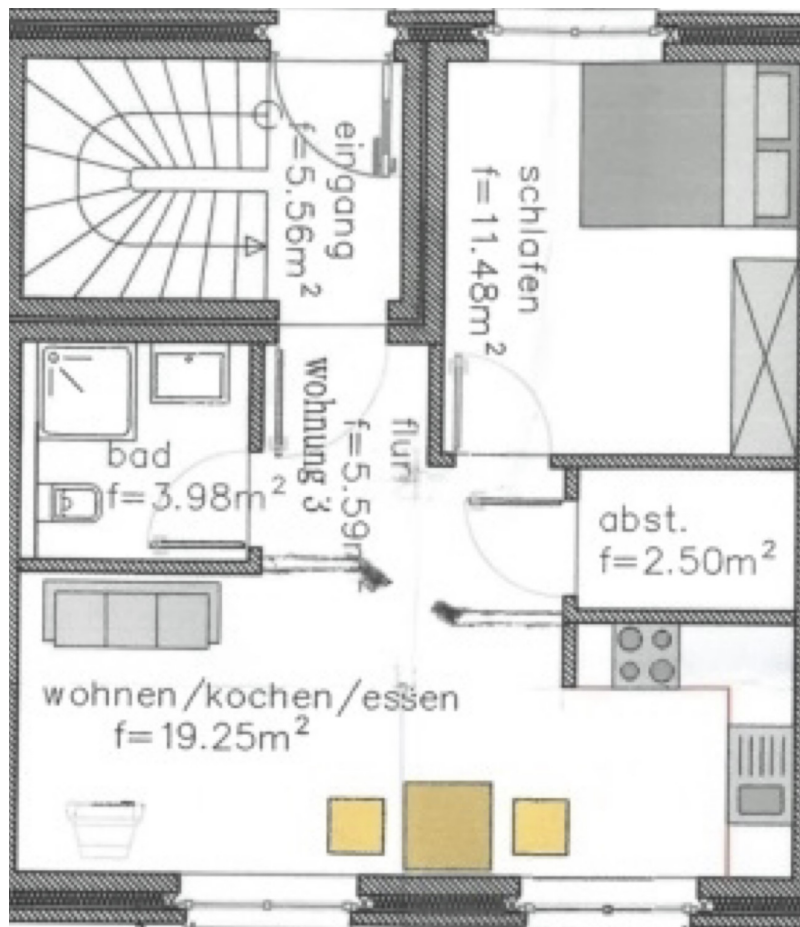
Fordern Sie jetzt aus über 400 Banken Ihr optimales  
Finanzierungsangebot an. Kontaktieren Sie uns unverbindlich unter:

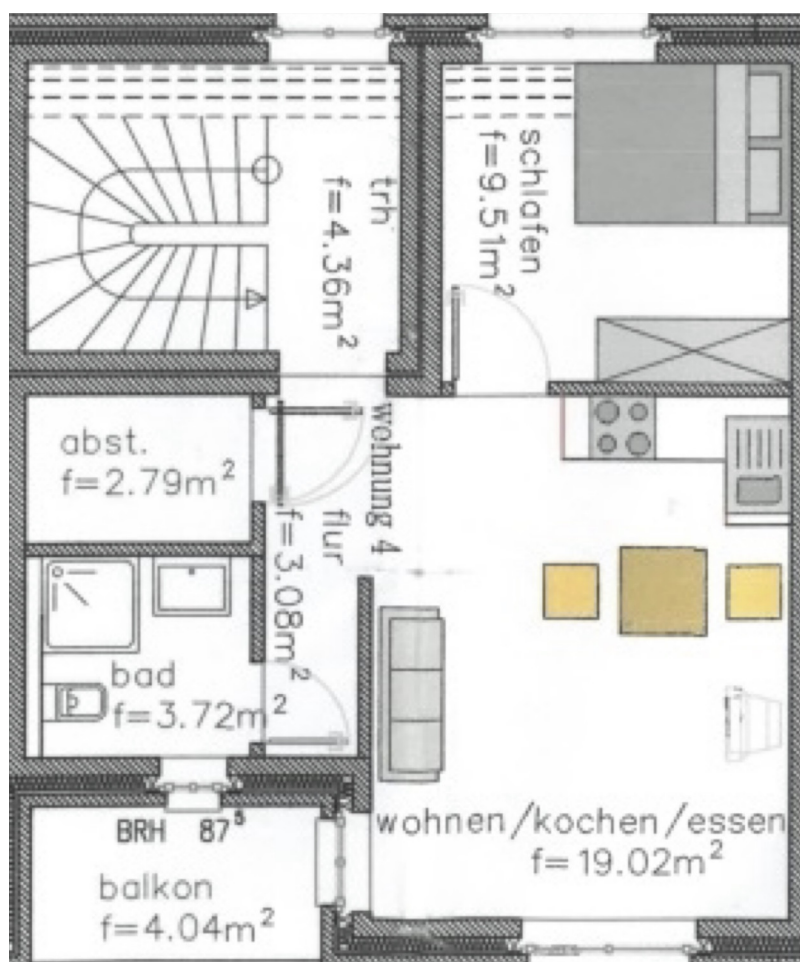
**04403 - 911 97 0**

Wir freuen uns darauf, Sie zu beraten!

Número da propriedade: 24026047 - 26123 Oldenburg / Donnerschwee

## Plantas dos pisos





Esta planta não é à escala. Os documentos foram-nos entregues pelo cliente. Por conseguinte, não podemos assumir qualquer responsabilidade pela exatidão das indicações.

Número da propriedade: 24026047 - 26123 Oldenburg / Donnerschwee

## Uma primeira impressão

Diese gepflegten Wohnungen eines modernen Gebäudes aus dem Jahr 2014 bietet eine großzügige Wohnfläche von ca. 93,07 m<sup>2</sup>. Die Wohneinheiten verfügen über insgesamt 4 Zimmer, darunter 2 Schlafzimmer und 2 Badezimmer. Zudem stehen den Bewohnern ein Balkon bzw. eine Terrasse zur Verfügung, die zu entspannten Stunden an der frischen Luft einladen. Es handelt sich um zwei separate Wohneinheiten (WE 3 & WE 4), die WE 3 ist derzeit bezugsfrei und die WE 4 vermietet. Die monatliche Kaltmiete beträgt 391€. Zur weiteren Ausstattung gehören elektrische Rolläden, Fußbodenheizung sowie hochwertige Bodenbeläge. Ein Satellitenanschluss ist ebenfalls vorhanden. Dank der Fußbodenheizung ist ein gemütliches Wohnklima zu jeder Jahreszeit garantiert. Die Wohnungen sind in einem gepflegten Zustand und bieten ein modernes Wohngefühl. Die Lage des Objektes ist zentral und dennoch ruhig gelegen, sodass eine gute Anbindung an öffentliche Verkehrsmittel sowie Einkaufsmöglichkeiten gegeben ist. Diese attraktive Immobilie bietet somit eine ideale Möglichkeit für Investoren, die auf der Suche nach einer vermieteten Wohnung mit solider Ausstattung sind. Gerne vereinbaren wir einen Besichtigungstermin, um Ihnen dieses interessante Objekt näher vorzustellen.

Número da propriedade: 24026047 - 26123 Oldenburg / Donnerschwee

## Detalhes do equipamento

- 2 Wohneinheiten (WE 3 & WE 4)
- elektrische Rolladen
- Fußbodenheizung
- hochwertige Bodenbeläge
- Satellitenanschluss

Número da propriedade: 24026047 - 26123 Oldenburg / Donnerschwee

## Tudo sobre a localização

Oldenburg liegt inmitten der malerischen Region Niedersachsen. Die Stadt erstreckt sich in einer idyllischen Landschaft aus grünen Feldern, umgeben von Wäldern und Flüssen. Die Stadt ist das Zentrum einer reizvollen Umgebung, die von Landwirtschaft und Naturschönheiten geprägt ist. Der Fluss Hunte schlängelt sich durch die Stadt und verleiht ihr ein malerisches Flair. Das Stadtzentrum von Oldenburg ist geprägt von historischer Architektur und charmanten Kopfsteinpflasterstraßen. Der Marktplatz mit seinem imposanten Schloss und der barocken Schlosskirche St. Lamberti bildet das Herzstück der Altstadt. Hier finden sich gemütliche Cafés, Restaurants und Geschäfte, die zum Bummeln und Verweilen einladen. Oldenburg ist auch bekannt für seine Grünflächen wie den Schlossgarten, ein weitläufiger Park, bietet Erholung inmitten von prächtigen Blumenbeeten und schattigen Alleen. Die Stadt ist ein kulturelles Zentrum in Norddeutschland und bietet zahlreiche Museen, Theater und Konzertsäle. Das Oldenburger Staatstheater ist ein Ort für erstklassige Aufführungen, während das Landesmuseum für Kunst und Kulturgeschichte einen Einblick in die Geschichte und Kultur der Region bietet. Oldenburg ist auch für seine Fahrradfreundlichkeit bekannt und verfügt über ein gut ausgebautes Radwegenetz, das es den Einwohnern und Besuchern ermöglicht, die Stadt und ihre Umgebung auf umweltfreundliche Weise zu erkunden.

**Straßenverkehr:** Oldenburg liegt an der Kreuzung wichtiger Autobahnen. Die A28 verbindet die Stadt mit Bremen im Süden und Leer im Norden. Die A29 führt von Oldenburg in westlicher Richtung zur Nordseeküste und bietet eine schnelle Anbindung an die Küstenstädte und Fährhäfen. Die Autobahn A1 ist auch nicht weit entfernt und ermöglicht eine bequeme Verbindung zu anderen Teilen Deutschlands.

**Öffentlicher Nahverkehr:** Der Hauptbahnhof Oldenburg ist ein wichtiger Verkehrsknotenpunkt in Norddeutschland. Er liegt an den Hauptstrecken, die Bremen, Wilhelmshaven und Emden miteinander verbinden. Dies ermöglicht bequeme Bahnverbindungen in die umliegenden Städte und darüber hinaus. Züge nach Bremen, Hamburg, Osnabrück und weitere Destinationen sind regelmäßig verfügbar. Innerhalb der Stadt bietet Oldenburg ein gut ausgebautes Netz von Buslinien, die den öffentlichen Nahverkehr erleichtern.



Número da propriedade: 24026047 - 26123 Oldenburg / Donnerschwee

## Outras informações

Es liegt ein Energieverbrauchsausweis vor. Dieser ist gültig bis 17.5.2034. Endenergieverbrauch beträgt 94.00 kwh/(m<sup>2</sup>\*a). Wesentlicher Energieträger der Heizung ist Gas. Das Baujahr des Objekts lt. Energieausweis ist 2014. Die Energieeffizienzklasse ist C. GELDWÄSCHE: Als Immobilienmaklerunternehmen ist die von Poll Immobilien GmbH nach § 2 Abs. 1 Nr. 14 und § 11 Abs. 1, 2 Geldwäschegesetz (GwG) dazu verpflichtet, bei der Begründung einer Geschäftsbeziehung die Identität des Vertragspartners festzustellen und zu überprüfen, bzw. sobald ein ernsthaftes Interesse an der Durchführung des Immobilienkaufvertrages besteht. Hierzu ist es erforderlich, dass wir nach § 11 Abs. 4 GwG die relevanten Daten Ihres Personalausweises festhalten (wenn Sie als natürliche Person handeln) – beispielsweise mittels einer Kopie. Bei einer juristischen Person benötigen wir eine Kopie des Handelsregisterauszugs, aus welchem der wirtschaftlich Berechtigte hervorgeht. Das Geldwäschegesetz sieht vor, dass der Makler die Kopien bzw. Unterlagen fünf Jahre aufbewahren muss. Als unser Vertragspartner haben Sie auch eine Mitwirkungspflicht nach § 11 Abs. 6 GwG. HAFTUNG: Wir weisen darauf hin, dass die von uns weitergegebenen Objektinformationen, Unterlagen, Pläne etc. vom Verkäufer bzw. Vermieter stammen. Eine Haftung für die Richtigkeit oder Vollständigkeit der Angaben übernehmen wir daher nicht. Es obliegt daher unseren Kunden, die darin enthaltenen Objektinformationen und Angaben auf ihre Richtigkeit hin zu überprüfen. Alle Immobilienangebote sind freibleibend und vorbehaltlich Irrtümer, Zwischenverkauf- und Vermietung oder sonstiger Zwischenverwertung. UNSER SERVICE FÜR SIE ALS EIGENTÜMER: Planen Sie den Verkauf oder die Vermietung Ihrer Immobilie, so ist es für Sie wichtig, deren Marktwert zu kennen. Lassen Sie kostenfrei und unverbindlich den aktuellen Wert Ihrer Immobilie professionell durch einen unserer Immobilienspezialisten einschätzen. Unser bundesweites und internationales Netzwerk ermöglicht es uns, Verkäufer bzw. Vermieter und Interessenten bestmöglich zusammenzuführen.

Número da propriedade: 24026047 - 26123 Oldenburg / Donnerschwee

## Pessoa de contacto

Para mais informações, queira contactar a sua pessoa de contacto:

Karl Liebert & Jérôme Liebert

---

Donnerschweer Straße 18 Oldenburg  
E-Mail: [oldenburg@von-poll.com](mailto:oldenburg@von-poll.com)

*To Disclaimer of von Poll Immobilien GmbH*

---

[www.von-poll.com](http://www.von-poll.com)