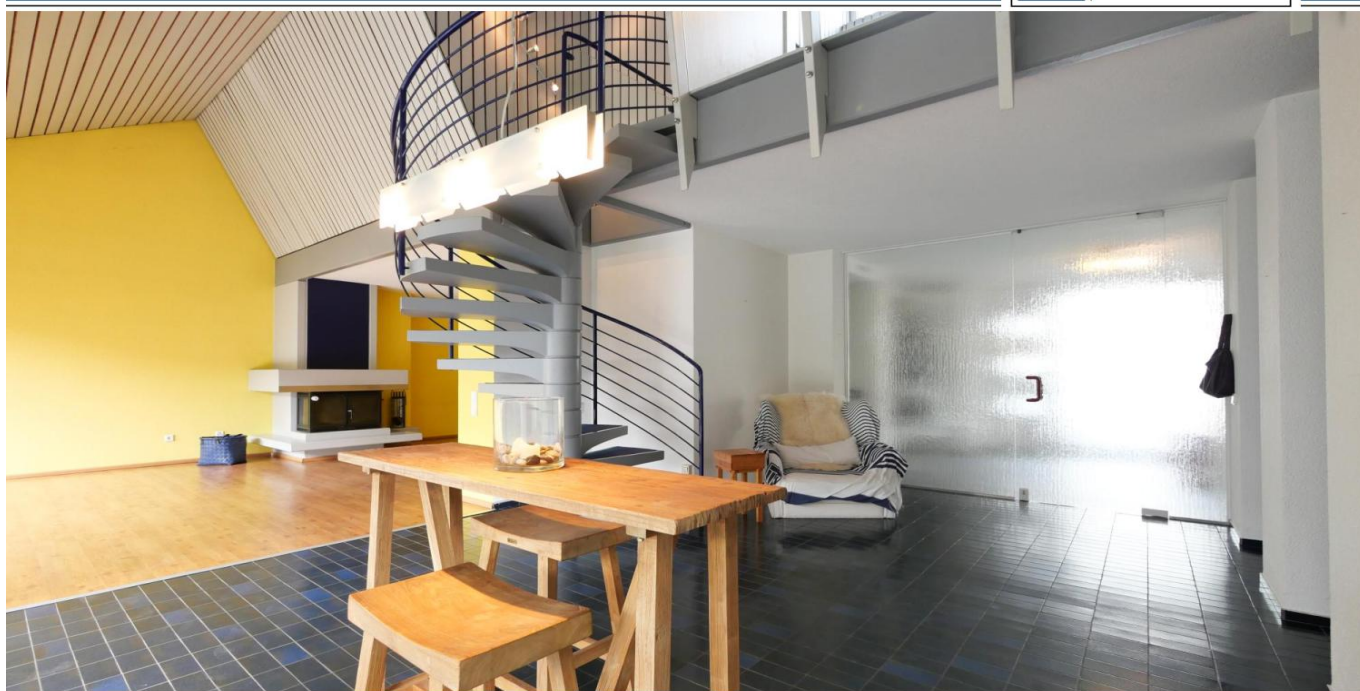


Paderborn

# Ruheoase in einzigartiger Citylage

Número da propriedade: 24040012



[www.von-poll.com](http://www.von-poll.com)

PREÇO DE COMPRA: 649.000 EUR • ÁREA: ca. 208 m<sup>2</sup> • QUARTOS: 7 • ÁREA DO TERRENO: 411 m<sup>2</sup>

Número da propriedade: 24040012 - 33098 Paderborn

- Numa vista geral
- O imóvel
- Dados energéticos
- Uma primeira impressão
- Detalhes do equipamento
- Tudo sobre a localização
- Outras informações
- Pessoa de contacto

Número da propriedade: 24040012 - 33098 Paderborn

## Numa vista geral

Número da propriedade	24040012	Preço de compra	649.000 EUR
Área	ca. 208 m <sup>2</sup>	Natureza	Casa unifamiliar / Moradia
Forma do telhado	Telhado de sela	Comissão para arrendatários	Käuferprovision beträgt 3,57 % (inkl. MwSt.) des beurkundeten Kaufpreises
Disponibilidade	consoante marcação de visita	Tipo de construção	Sólido
Quartos	7	Área útil	ca. 140 m <sup>2</sup>
Quartos	3	Móveis	Terraço, WC de hóspedes, Sauna, Lareira, Cozinha embutida, Varanda
Casas de banho	3		
Ano de construção	1976		

Número da propriedade: 24040012 - 33098 Paderborn

## Dados energéticos

Sistemas de aquecimento	Aquecimento por chão radiante	Certificado Energético	Consumo energético final
Fonte de Energia	Gás	Procura final de energia	128.90 kWh/m <sup>2</sup> a
Certificado Energético válido até	24.05.2032	Classificação energética	D
Aquecimento	Gás		

Número da propriedade: 24040012 - 33098 Paderborn

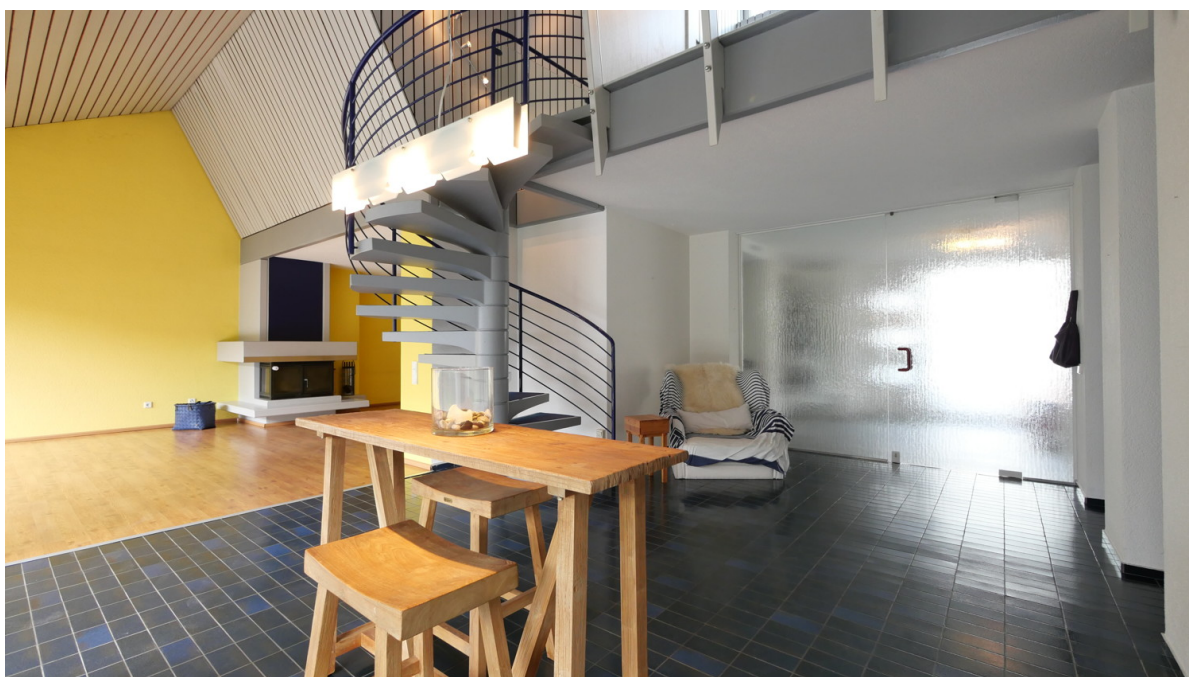
## O imóvel





Número da propriedade: 24040012 - 33098 Paderborn

## O imóvel



Número da propriedade: 24040012 - 33098 Paderborn

## O imóvel





Número da propriedade: 24040012 - 33098 Paderborn

## O imóvel





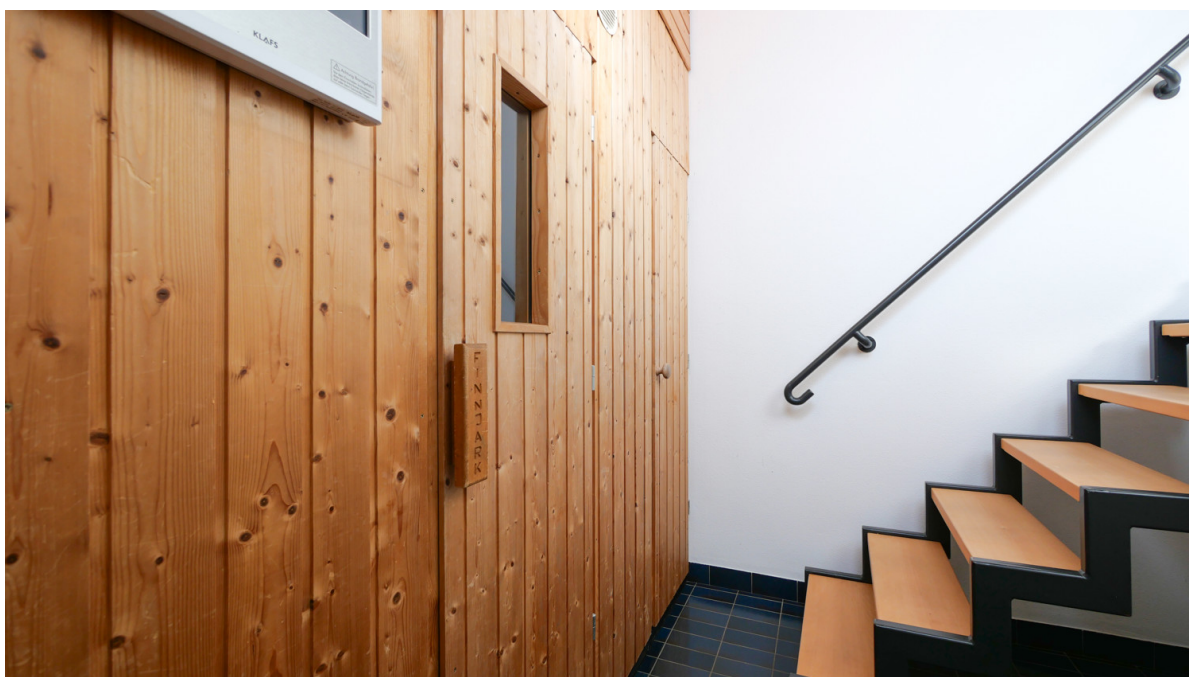
Número da propriedade: 24040012 - 33098 Paderborn

## O imóvel



Número da propriedade: 24040012 - 33098 Paderborn

## O imóvel





Número da propriedade: 24040012 - 33098 Paderborn

## O imóvel





Número da propriedade: 24040012 - 33098 Paderborn

## O imóvel



Número da propriedade: 24040012 - 33098 Paderborn

## O imóvel



FÜR SIE IN DEN BESTEN LAGEN

VP VON POLL  
IMMOBILIEN®



Gern informieren wir Sie persönlich über weitere Details zur Immobilie.  
Vereinbaren Sie einen Besichtigungstermin mit uns:  
**0800 – 333 33 09**  
Wir freuen uns, von Ihnen zu hören.

[www.von-poll.com](http://www.von-poll.com)

Número da propriedade: 24040012 - 33098 Paderborn

## Uma primeira impressão

Dieses architektonisch anspruchsvoll gestaltete Einfamilienhaus mit der Option einer Einliegerwohnung wurde 1976 unter Verwendung hochwertiger Materialien errichtet. Durch die laufenden Modernisierungsmaßnahmen präsentiert sich die Immobilie immer noch in einem bezugsbereiten und sehr gepflegten Zustand. Schon auf den ersten Blick wird klar, dass hier mit sehr viel Liebe zum Detail geplant und gestaltet wurde. Besonders die großen Glasflächen und hohen Räume bieten ein angenehmes Wohngefühl. Dieses exklusive Stadthaus mit außergewöhnlicher Architektur sowie vielseitigen Nutzungsmöglichkeiten liegt sehr ruhig gelegen in einem Privatweg. In unmittelbarer Nähe finden Sie die Innenstadt Paderborns mit ihren zahlreichen Vorzügen. Der komplett eingefriedete Garten und die große Garage runden dieses seltene Angebot im Außenbereich ab. Besonders hervorzuheben ist die Möglichkeit, Wohnen und Arbeiten im selben Haus zu verbinden. Das Souterrain verfügt über Tageslicht, einen separaten Zugang und wird aktuell als Praxis genutzt. Auf ca. 90 m<sup>2</sup> könnte hier nicht nur gearbeitet, sondern auch gewohnt werden.



Número da propriedade: 24040012 - 33098 Paderborn

## Detalhes do equipamento

- außergewöhnliche Architektur
- sehr zentrale Lage
- hochwertige Materialien
- lichtdurchflutete Räume
- überdachte Terrasse
- große Garage
- Praxis/Büro oder separate Wohnung im Untergeschoss möglich (eigener Zugang)
- Sauna
- Dachterrasse
- Fußbodenheizung

**Número da propriedade: 24040012 - 33098 Paderborn**

## Tudo sobre a localização

Diese Immobilie befindet sich im Zentrum von Paderborn. Die Innenstadt mit ihren Geschäften, Restaurants, Kinos befindet sich in unmittelbarer Nähe. Schulen und Kindergärten sind ebenfalls in der Umgebung präsent. Paderborn, mit seinen ca. 160.000 Einwohnern, ist eine der wenigen Städte in Deutschland mit wachsender Bevölkerungszahl. Dies liegt nicht zuletzt an der guten Infrastruktur, der Universität mit knapp 20.000 Studenten, dem gesunden Mittelstand mit unzähligen Arbeitsplätzen und der über 1.200 jährigen Geschichte mit vielen historischen Kulturdenkmälern. Die hervorragende Verkehrsanbindung über die A33, den ICE-Bahnhof (5 Gehminuten) und den Flughafen Paderborn/ Lippstadt garantiert eine hohe Flexibilität. Der gesamte tägliche Bedarf wird in diversen Einkaufszentren sowie in der Fußgängerzone und im gesamten Stadtzentrum abgedeckt. Das reichhaltige Warenangebot lässt dabei keine Wünsche offen. Außerdem gibt es in Paderborn ausreichend Kindergärten und Schulen. Von der Grundschule bis zum Gymnasium und Berufskolleg findet hier jeder das passende Bildungsangebot.

Número da propriedade: 24040012 - 33098 Paderborn

## Outras informações

Es liegt ein Energiebedarfsausweis vor. Dieser ist gültig bis 24.5.2032. Endenergiebedarf beträgt 128.90 kWh/(m<sup>2</sup>\*a). Wesentlicher Energieträger der Heizung ist Gas. Das Baujahr des Objekts lt. Energieausweis ist 1978. Die Energieeffizienzklasse ist D.

GELDWÄSCHE: Als Immobilienmaklerunternehmen ist die von Poll Immobilien GmbH nach § 2 Abs. 1 Nr. 14 und § 11 Abs. 1, 2 Geldwäschegesetz (GwG) dazu verpflichtet, bei der Begründung einer Geschäftsbeziehung die Identität des Vertragspartners festzustellen und zu überprüfen, bzw. sobald ein ernsthaftes Interesse an der Durchführung des Immobilienkaufvertrages besteht. Hierzu ist es erforderlich, dass wir nach § 11 Abs. 4 GwG die relevanten Daten Ihres Personalausweises festhalten (wenn Sie als natürliche Person handeln) – beispielsweise mittels einer Kopie. Bei einer juristischen Person benötigen wir eine Kopie des Handelsregisterauszugs, aus welchem der wirtschaftlich Berechtigte hervorgeht. Das Geldwäschegesetz sieht vor, dass der Makler die Kopien bzw. Unterlagen fünf Jahre aufbewahren muss. Als unser Vertragspartner haben Sie auch eine Mitwirkungspflicht nach § 11 Abs. 6 GwG.

HAFTUNG: Wir weisen darauf hin, dass die von uns weitergegebenen Objektinformationen, Unterlagen, Pläne etc. vom Verkäufer bzw. Vermieter stammen. Eine Haftung für die Richtigkeit oder Vollständigkeit der Angaben übernehmen wir daher nicht. Es obliegt daher unseren Kunden, die darin enthaltenen Objektinformationen und Angaben auf ihre Richtigkeit hin zu überprüfen. Alle Immobilienangebote sind freibleibend und vorbehaltlich Irrtümer, Zwischenverkauf- und Vermietung oder sonstiger Zwischenverwertung. UNSER SERVICE FÜR SIE ALS EIGENTÜMER: Planen Sie den Verkauf oder die Vermietung Ihrer Immobilie, so ist es für Sie wichtig, deren Marktwert zu kennen. Lassen Sie kostenfrei und unverbindlich den aktuellen Wert Ihrer Immobilie professionell durch einen unserer Immobilienspezialisten einschätzen. Unser bundesweites und internationales Netzwerk ermöglicht es uns, Verkäufer bzw. Vermieter und Interessenten bestmöglich zusammenzuführen.



Número da propriedade: 24040012 - 33098 Paderborn

## Pessoa de contacto

Para mais informações, queira contactar a sua pessoa de contacto:

Thomas Lotz

---

Kilianstraße 15 Paderborn  
E-Mail: [paderborn@von-poll.com](mailto:paderborn@von-poll.com)

*To Disclaimer of von Poll Immobilien GmbH*

---

[www.von-poll.com](http://www.von-poll.com)