

Berlin – Wilmersdorf

Dielenwohnung am Schölerpark zum selbst gestalten

Número da propriedade: 24115016



www.von-poll.com

PREÇO DE COMPRA: 269.000 EUR • ÁREA: ca. 49,79 m² • QUARTOS: 2

Número da propriedade: 24115016 - 10715 Berlin – Wilmersdorf

- Numa vista geral
- O imóvel
- Dados energéticos
- Plantas dos pisos
- Uma primeira impressão
- Detalhes do equipamento
- Tudo sobre a localização
- Outras informações
- Pessoa de contacto

Número da propriedade: 24115016 - 10715 Berlin – Wilmersdorf

Numa vista geral

Número da propriedade	24115016	Preço de compra	269.000 EUR
Área	ca. 49,79 m ²	Apartamento	
Disponibilidade	consoante marcação de visita	Comissão para arrendatários	Käuferprovision 3,57 % (inkl. MwSt.) des beurkundeten Kaufpreises.
Quartos	2	Modernização / Reciclagem	2006
Quartos	1	Tipo de construção	Sólido
Casas de banho	1	Área útil	ca. 50 m ²
Ano de construção	1931		

Número da propriedade: 24115016 - 10715 Berlin – Wilmersdorf

Dados energéticos

Sistemas de aquecimento	Aquecimento distrital	Certificado Energético	Legally not required
Aquecimento	Aquecimento urbano	Classificação energética	D

Número da propriedade: 24115016 - 10715 Berlin – Wilmersdorf

O imóvel



Número da propriedade: 24115016 - 10715 Berlin – Wilmersdorf

O imóvel



Número da propriedade: 24115016 - 10715 Berlin – Wilmersdorf

O imóvel



Número da propriedade: 24115016 - 10715 Berlin – Wilmersdorf

O imóvel



Número da propriedade: 24115016 - 10715 Berlin – Wilmersdorf

O imóvel



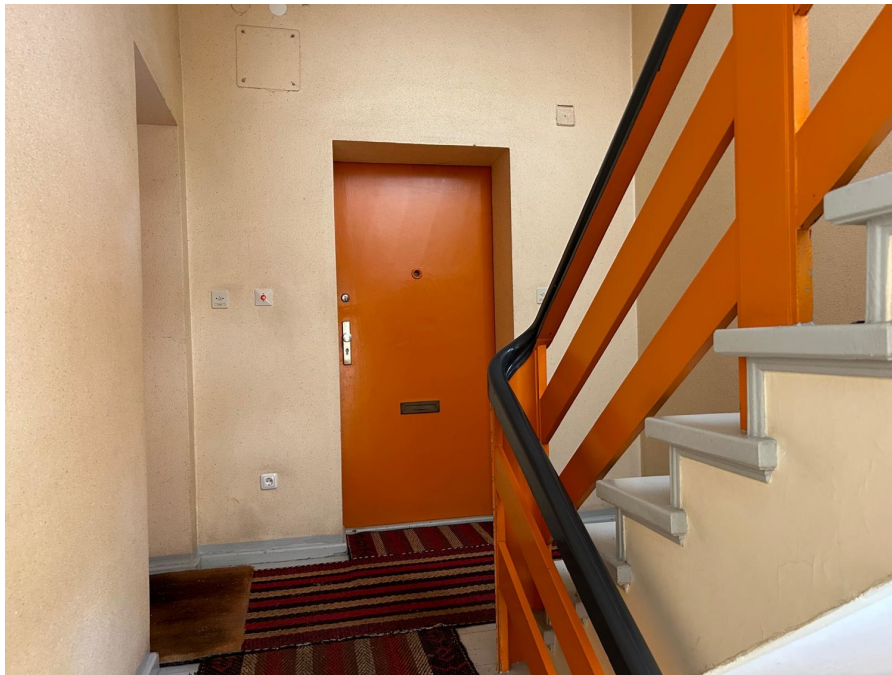
Número da propriedade: 24115016 - 10715 Berlin – Wilmersdorf

O imóvel



Número da propriedade: 24115016 - 10715 Berlin – Wilmersdorf

O imóvel



Número da propriedade: 24115016 - 10715 Berlin – Wilmersdorf

O imóvel



Número da propriedade: 24115016 - 10715 Berlin – Wilmersdorf

O imóvel



www.von-poll.com

VP

VON POLL

IMMOBILIEN

**Immobilienbewertung –
exklusiv und
professionell.**

- Was ist Ihre Immobilie wert?
- Wie entwickelt sich der Wert Ihrer Immobilie in Zukunft?
- Wie wirkt sich eine Modernisierung auf den Wert ihrer Immobilie aus?

Ihre persönliche und exklusive Immobilienanalyse erhalten Sie nach nur wenigen Klicks.

www.home.von-poll.com

Número da propriedade: 24115016 - 10715 Berlin – Wilmersdorf

O imóvel

FÜR SIE IN DEN BESTEN LAGEN

VP VON POLL
IMMOBILIEN®



Gern informieren wir Sie persönlich über weitere Details zur Immobilie.
Vereinbaren Sie einen Besichtigungstermin mit uns:
0800 – 333 33 09
Wir freuen uns, von Ihnen zu hören.

www.von-poll.com

Número da propriedade: 24115016 - 10715 Berlin – Wilmersdorf

Plantas dos pisos



Hochparterre

Esta planta não é à escala. Os documentos foram-nos entregues pelo cliente. Por conseguinte, não podemos assumir qualquer responsabilidade pela exatidão das indicações.

Número da propriedade: 24115016 - 10715 Berlin – Wilmersdorf

Uma primeira impressão

Die Lage zwischen Grunewald im Westen und dem Ku`Damm im Norden gehört Wilmersdorf zu den attraktivsten Wohnstandorten in der Stadt mit einer prägenden grünen Parklandschaft. Der im Süden an den Schoelerpark, der als Barockgarten angelegt wurde, angrenzende Volkspark Wilmersdorf erstreckt sich über mehrere Kilometer und bildet ein grünes Band. Das gleich am Schoelerpark gelegene Ensemble von 28 Mehrfamilienhäusern, die 1931 errichtet wurden und heute unter Denkmalschutz stehen wurde 2006 umfassend saniert und zum teil modernisiert. Bei der Gestaltung des großen Innenbereichs zwischen den Häusern wurde auf viele barocke Elemente zurück gegriffen. Die hier angebotene Wohnung im Hochpaterre hat den Namen "Wannsee" und verfügt über 2 Zimmer auf fast 50 m². Die alten, breiten, honigfarbenen Dielen prägen das Bild der Wohnung. Das große, wie auch das kleine Zimmer und der Flur/Eingangsbereich sind damit ausgestattet. Das Wannenbad ist klug aufgeteilt und verfügt über ein Fenster. Die Küche ist groß genug um hier einen Essplatz zu integrieren. Im Flur befindet sich eine Abstellkammer. Zum selbst beziehen oder als Kapitalanlage - beides ist hier möglich.

Número da propriedade: 24115016 - 10715 Berlin – Wilmersdorf

Detalhes do equipamento

Eingangsbereich, Flur und die beiden Zimmer verfügen über alte, breite, honigfarbene Holzdielen

große Küche mit Platz für einen Essbereich

Wannenbad mit Fenster

Jalousien

Abstellkammer im Flur

Kellerabteil

Informativ Energieverbrauch 121,5 kWh/m²a Klasse D

Denkmalschutz - es besteht keine Pflicht für einen Energieausweis

Número da propriedade: 24115016 - 10715 Berlin – Wilmersdorf

Tudo sobre a localização

nahegelegene U-und S-Bahnstationen Blissestrasse (U7) Berliner Strasse (U7 und U9) Bundesplatz (U9 und S45 sowie der Ringbahn S41 und S42) Nächster Bahnhof Berlin - Südkreuz Durch die Lage zwischen der Mecklenburgischen Strasse und der Bundesallee ist es zur A 100 und dem Stadtautobahnnetz nicht weit.

Número da propriedade: 24115016 - 10715 Berlin – Wilmersdorf

Outras informações

GELDWÄSCHE: Als Immobilienmaklerunternehmen ist die von Poll Immobilien GmbH nach § 2 Abs. 1 Nr. 14 und § 11 Abs. 1, 2 Geldwäschegesetz (GwG) dazu verpflichtet, bei der Begründung einer Geschäftsbeziehung die Identität des Vertragspartners festzustellen und zu überprüfen, bzw. sobald ein ernsthaftes Interesse an der Durchführung des Immobilienkaufvertrages besteht. Hierzu ist es erforderlich, dass wir nach § 11 Abs. 4 GwG die relevanten Daten Ihres Personalausweises festhalten (wenn Sie als natürliche Person handeln) – beispielsweise mittels einer Kopie. Bei einer juristischen Person benötigen wir eine Kopie des Handelsregisterauszugs, aus welchem der wirtschaftlich Berechtigte hervorgeht. Das Geldwäschegesetz sieht vor, dass der Makler die Kopien bzw. Unterlagen fünf Jahre aufbewahren muss. Als unser Vertragspartner haben Sie auch eine Mitwirkungspflicht nach § 11 Abs. 6 GwG.

HAFTUNG: Wir weisen darauf hin, dass die von uns weitergegebenen Objektinformationen, Unterlagen, Pläne etc. vom Verkäufer bzw. Vermieter stammen. Eine Haftung für die Richtigkeit oder Vollständigkeit der Angaben übernehmen wir daher nicht. Es obliegt daher unseren Kunden, die darin enthaltenen Objektinformationen und Angaben auf ihre Richtigkeit hin zu überprüfen. Alle Immobilienangebote sind freibleibend und vorbehaltlich Irrtümer, Zwischenverkauf- und Vermietung oder sonstiger Zwischenverwertung. **UNSER SERVICE FÜR SIE ALS EIGENTÜMER:** Planen Sie den Verkauf oder die Vermietung Ihrer Immobilie, so ist es für Sie wichtig, deren Marktwert zu kennen. Lassen Sie kostenfrei und unverbindlich den aktuellen Wert Ihrer Immobilie professionell durch einen unserer Immobilienspezialisten einschätzen. Unser bundesweites und internationales Netzwerk ermöglicht es uns, Verkäufer bzw. Vermieter und Interessenten bestmöglich zusammenzuführen.

Número da propriedade: 24115016 - 10715 Berlin – Wilmersdorf

Pessoa de contacto

Para mais informações, queira contactar a sua pessoa de contacto:

Sibylle Lunkenheimer & Alexander Prokopetz

Pfalzburger Straße 79 Berlin - Cidade-Oeste

E-Mail: berlin.city.west@von-poll.com

To Disclaimer of von Poll Immobilien GmbH

www.von-poll.com