

Leverkusen / Bergisch Neukirchen – Atzlenbach

Freistehendes Einfamilienhaus mit Garage in idyllischer ländlicher Lage in Leverkusen-Atzlenbach

Número da propriedade: 23237332



www.von-poll.com

PREÇO DE COMPRA: 579.000 EUR • ÁREA: ca. 213 m² • QUARTOS: 6 • ÁREA DO TERRENO: 640 m²

Número da propriedade: 23237332 - 51381 Leverkusen / Bergisch Neukirchen – Atzlenbach

- Numa vista geral
- O imóvel
- Dados energéticos
- Uma primeira impressão
- Detalhes do equipamento
- Tudo sobre a localização
- Outras informações
- Pessoa de contacto

Número da propriedade: 23237332 - 51381 Leverkusen / Bergisch Neukirchen – Atzlenbach

Numa vista geral

Número da propriedade	23237332	Preço de compra	579.000 EUR
Área	ca. 213 m ²	Natureza	Casa unifamiliar / Moradia
Disponibilidade	consoante marcação de visita	Comissão para arrendatários	Käuferprovision beträgt 3,57 % (inkl. MwSt.) des beurkundeten Kaufpreises
Quartos	6	Área útil	ca. 118 m ²
Quartos	5	Móveis	Terraço, WC de hóspedes, Lareira, Jardim / uso partilhado, Varanda
Casas de banho	1		
Ano de construção	1975		
Tipo de estacionamento	1 x Lugar de estacionamento ao ar livre, 1 x Garagem		

Número da propriedade: 23237332 - 51381 Leverkusen / Bergisch Neukirchen – Atzlenbach

Dados energéticos

Sistemas de aquecimento	Fogão	Certificado Energético	Consumo energético final
Fonte de Energia	Óleo	Procura final de energia	174.73 kWh/m²a
Certificado Energético válido até	21.01.2033	Classificação energética	F
Aquecimento	Petróleo		

Número da propriedade: 23237332 - 51381 Leverkusen / Bergisch Neukirchen – Atzlenbach

O imóvel



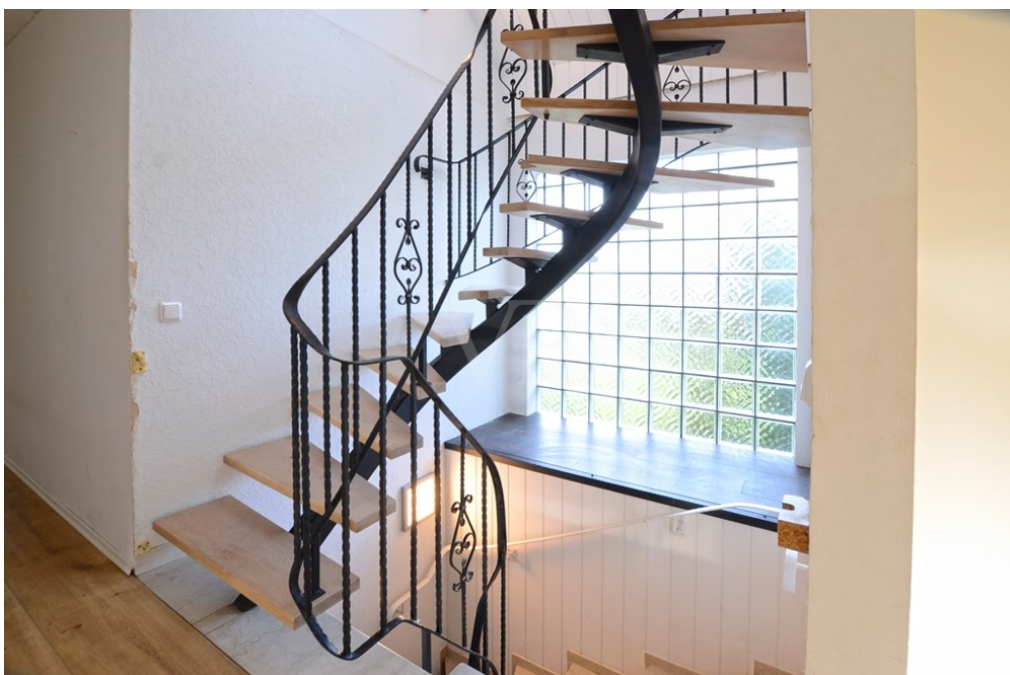
Número da propriedade: 23237332 - 51381 Leverkusen / Bergisch Neukirchen – Atzlenbach

O imóvel



Número da propriedade: 23237332 - 51381 Leverkusen / Bergisch Neukirchen – Atzlenbach

O imóvel



Número da propriedade: 23237332 - 51381 Leverkusen / Bergisch Neukirchen – Atzlenbach

O imóvel



Número da propriedade: 23237332 - 51381 Leverkusen / Bergisch Neukirchen – Atzlenbach

O imóvel



Número da propriedade: 23237332 - 51381 Leverkusen / Bergisch Neukirchen – Atzlenbach

O imóvel



Número da propriedade: 23237332 - 51381 Leverkusen / Bergisch Neukirchen – Atzlenbach

O imóvel



Número da propriedade: 23237332 - 51381 Leverkusen / Bergisch Neukirchen – Atzlenbach

O imóvel



Número da propriedade: 23237332 - 51381 Leverkusen / Bergisch Neukirchen – Atzlenbach

Uma primeira impressão

Familienfreundliches Wohnen in Leverkusen-Atzlenbach, nah an Stadt und Natur! Das freistehende Einfamilienhaus mit Garage und Loggia wurde 1975 auf einem Sonnengrundstück von ca. 640 m² errichtet und besticht durch seine rund 331 m² Wohn-/Nutzfläche. Die Wohnfläche beträgt ca. 213 m² und verteilt sich im Erdgeschoss auf Eingangsbereich mit Garderobe, Flur, Küche, Wohn-/Esszimmer, Büro (Gästezimmer), Schlafzimmer, Badezimmer und Gäste-WC sowie im Obergeschoss auf Flur, Abstellkammer, WC und drei Zimmer, von denen eines über eine Loggia verfügt. Das Untergeschoss bietet eine Nutzfläche von ca. 118 m², diese verteilt sich auf einen Flur, Sauna mit Dusche und WC, Partyraum, Vorratsraum, Waschküche, Hobbyraum, Heizungsraum und Öl-Raum. Somit bietet diese großzügige und ansprechende Aufteilung umfangreiche Rückzugsmöglichkeiten für Ihre Familie. Der einladende Garten- und Außenbereich mit großer Süd-Terrasse erweitert das Wohnerlebnis. Eine Garage, zwei PKW-Stellplätze und ein Gartenhaus runden das Bild ab. Beratungstermine jederzeit nach Vereinbarung!

Número da propriedade: 23237332 - 51381 Leverkusen / Bergisch Neukirchen – Atzlenbach

Detalhes do equipamento

Lassen Sie sich von den ungeahnten Möglichkeiten dieser Liegenschaft am Rande eines landschaftlich reizvollen Gebietes verzaubern. Die familiengerechte Lage sowie der kinderfreundliche Garten überzeugen zusätzlich zum durchdachten Raumkonzept und der zeitlosen Architektur.

Hier lassen sich viele Ihrer individuellen Wohnwünsche verwirklichen.

Allgemein:

- Freistehendes Einfamilienhaus, vollständig unterkellert
- LIMA-Fertigbauweise „vorgefertigte, massive Wandelemente als Sandwich-Konstruktion“
- Weiße Spaltriemchen-Fassade
- Großzügige und moderne Grundrissgestaltung
- Viel Privatsphäre
- Offener Kamin
- Sauna
- Weiße Wohnraumtüren im Landhausstil
- Großzügiges Treppenhaus
- Ölheizung mit Warmwasserspeicher, die Heizungsanlage ist defekt!
- Kellerseitentreppe
- Terrasse
- Einzelgarage mit zwei vorgelagerten PKW-Stellplätzen

Oberböden:

- Bäder und Küche mit pflegeleichtem Fliesenböden
- Wohnräume und Schlafräume mit pflegeleichten Laminatboden
- Untergeschoss mit Fliesen, Kellerestrich und Teppichboden
- Treppe mit Holzstufen

Fenster:

- Große Fensterelemente lassen viel Licht und Sonne in die Räume
 - Isolierverglaste Holzfensterrahmen
 - Bodentiefe Fensterelemente zur Terrassenseite
 - Größtenteils handgetriebene Außenrollos
- und vieles mehr ...

Número da propriedade: 23237332 - 51381 Leverkusen / Bergisch Neukirchen – Atzlenbach

Tudo sobre a localização

Wohnen in Leverkusen Bergisch-Neukirchen, nah an Stadt und Natur! Ihr neues Zuhause liegt in einer verkehrsberuhigten Seitenstraße von Leverkusen Bergisch-Neukirchen nahe Atzlenbach umgeben von Grünland und Waldgebieten. Die nähere Umgebung bietet einen besonders hohen Wohn- und Freizeitwert für Familien mit Kindern. Nahezu alle wichtigen Einrichtungen des täglichen Bedarfs wie z. B. Supermärkte, Bäckereien, Ärzte, Apotheken, Sparkasse, Banken, kirchliche Einrichtungen, Kindergärten und schulische Einrichtungen sind fußläufig oder sehr gut mit dem öffentlichen Nahverkehr und dem Auto erreichbar. Die nächstgelegenen Kindergärten und eine Grundschule befinden sich direkt in Bergisch Neukirchen. Der Eintritt ins Bergische Land mit seiner Vielzahl an Radfahr- und Wandermöglichkeiten befindet sich direkt vor der Haustür. Die Verkehrsanbindung zum näheren und entfernten Umland ist über Bundesstraßen und Autobahnen wie die A1 und A3 ausgesprochen gut. Somit erschließen sich u. a. die Städte Leichlingen, Langenfeld, Bergisch Gladbach, Solingen, Wermelskirchen, Remscheid, Wuppertal, Köln, Bonn und Düsseldorf schnell und verkehrsgünstig ebenso wie die Flughäfen Köln-Bonn und Düsseldorf. Die Haltestellen des öffentlichen Nahverkehrs der Buslinien E9, E229, E239, E240, N25, SB 25, 251, 253 sind fußläufig entfernt. Durch die direkte Anbindung an die S-Bahn in Leverkusen-Mitte und die Regionalbahn in Leverkusen-Opladen sind die Hauptbahnhöfe Köln, Wuppertal und Düsseldorf sowie die Flugplätze Köln-Bonn und Düsseldorf optimal angebunden.

Número da propriedade: 23237332 - 51381 Leverkusen / Bergisch Neukirchen – Atzlenbach

Outras informações

Es liegt ein Energiebedarfsausweis vor. Dieser ist gültig bis 21.1.2033. Endenergiebedarf beträgt 174.73 kWh/(m²*a). Wesentlicher Energieträger der Heizung ist Öl. Das Baujahr des Objekts lt. Energieausweis ist 1975. Die Energieeffizienzklasse ist F.

GELDWÄSCHE: Als Immobilienmaklerunternehmen ist die von Poll Immobilien GmbH nach § 2 Abs. 1 Nr. 14 und § 11 Abs. 1, 2 Geldwäschegesetz (GwG) dazu verpflichtet, bei der Begründung einer Geschäftsbeziehung die Identität des Vertragspartners festzustellen und zu überprüfen, bzw. sobald ein ernsthaftes Interesse an der Durchführung des Immobilienkaufvertrages besteht. Hierzu ist es erforderlich, dass wir nach § 11 Abs. 4 GwG die relevanten Daten Ihres Personalausweises festhalten (wenn Sie als natürliche Person handeln) – beispielsweise mittels einer Kopie. Bei einer juristischen Person benötigen wir eine Kopie des Handelsregisterauszugs, aus welchem der wirtschaftlich Berechtigte hervorgeht. Das Geldwäschegesetz sieht vor, dass der Makler die Kopien bzw. Unterlagen fünf Jahre aufbewahren muss. Als unser Vertragspartner haben Sie auch eine Mitwirkungspflicht nach § 11 Abs. 6 GwG.

HAFTUNG: Wir weisen darauf hin, dass die von uns weitergegebenen Objektinformationen, Unterlagen, Pläne etc. vom Verkäufer bzw. Vermieter stammen. Eine Haftung für die Richtigkeit oder Vollständigkeit der Angaben übernehmen wir daher nicht. Es obliegt daher unseren Kunden, die darin enthaltenen Objektinformationen und Angaben auf ihre Richtigkeit hin zu überprüfen. Alle Immobilienangebote sind freibleibend und vorbehaltlich Irrtümer, Zwischenverkauf- und Vermietung oder sonstiger Zwischenverwertung. UNSER SERVICE FÜR SIE ALS EIGENTÜMER: Planen Sie den Verkauf oder die Vermietung Ihrer Immobilie, so ist es für Sie wichtig, deren Marktwert zu kennen. Lassen Sie kostenfrei und unverbindlich den aktuellen Wert Ihrer Immobilie professionell durch einen unserer Immobilienspezialisten einschätzen. Unser bundesweites und internationales Netzwerk ermöglicht es uns, Verkäufer bzw. Vermieter und Interessenten bestmöglich zusammenzuführen.

Número da propriedade: 23237332 - 51381 Leverkusen / Bergisch Neukirchen – Atzlenbach

Pessoa de contacto

Para mais informações, queira contactar a sua pessoa de contacto:

Jörg Rischke

Berliner Platz 5 Leverkusen
E-Mail: leverkusen@von-poll.com

To Disclaimer of von Poll Immobilien GmbH

www.von-poll.com