

Luxembourg-Gasperich – Cessage gasperich Howald

Bureau à louer

Número da propriedade: 7_3



Número da propriedade: 7_3 - L-1882 Luxembourg-Gasperich – Cessage gasperich Howald

- Numa vista geral
- O imóvel
- Dados energéticos
- Pessoa de contacto

Número da propriedade: 7_3 - L-1882 Luxembourg-Gasperich – Cessage gasperich Howald

Numa vista geral

Número da propriedade	7_3	Escritório / Prática profissional	
Disponibilidade	30.01.2020	Comissão para arrendatários	Honoraires à la charge du propriétaire
		Área total	ca. 400 m ²
		Área útil	ca. 0 m ²

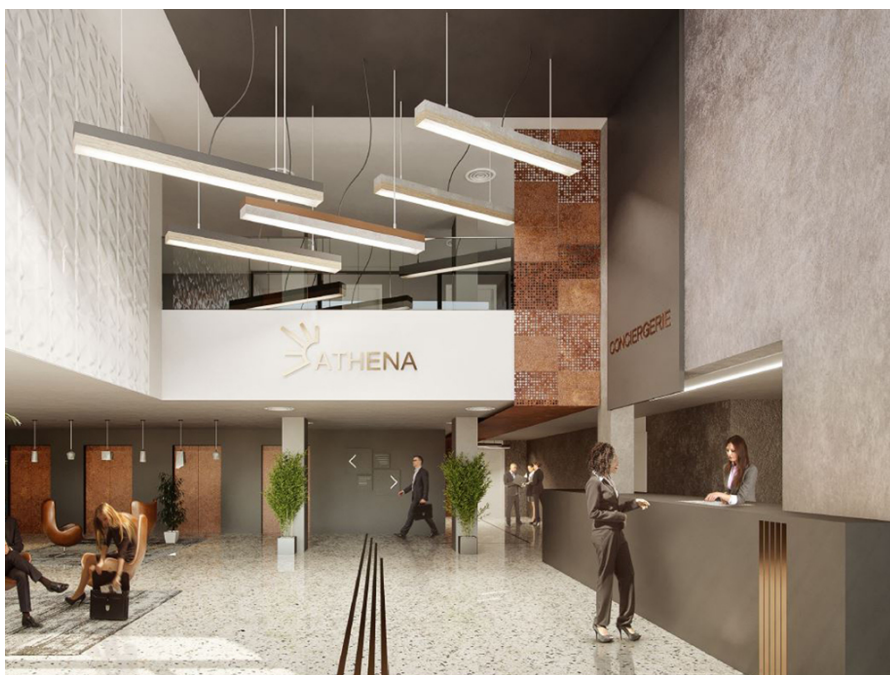
Número da propriedade: 7_3 - L-1882 Luxembourg-Gasperich – Cessage gasperich Howald

Dados energéticos

Sistemas de aquecimento	Aquecimento central
Aquecimento	Aquecimento urbano

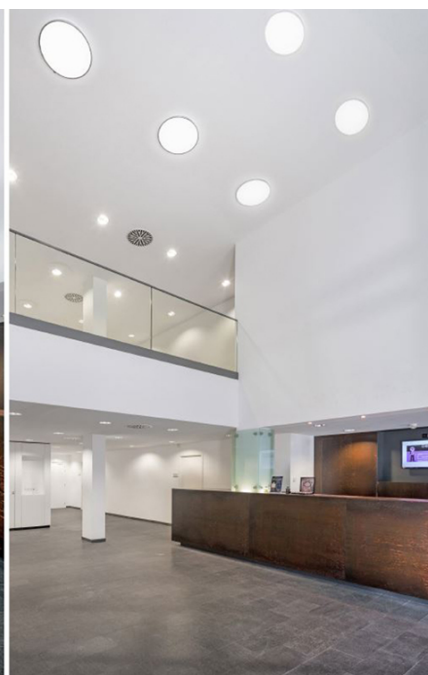
Número da propriedade: 7_3 - L-1882 Luxembourg-Gasperich – Cessage gasperich Howald

O imóvel



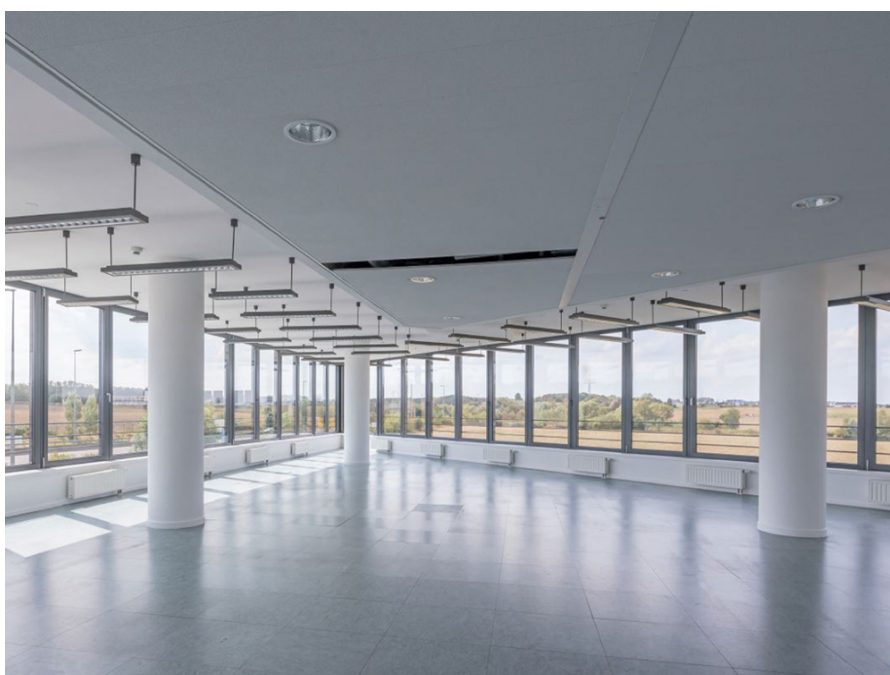
Número da propriedade: 7_3 - L-1882 Luxembourg-Gasperich – Cessage gasperich Howald

O imóvel



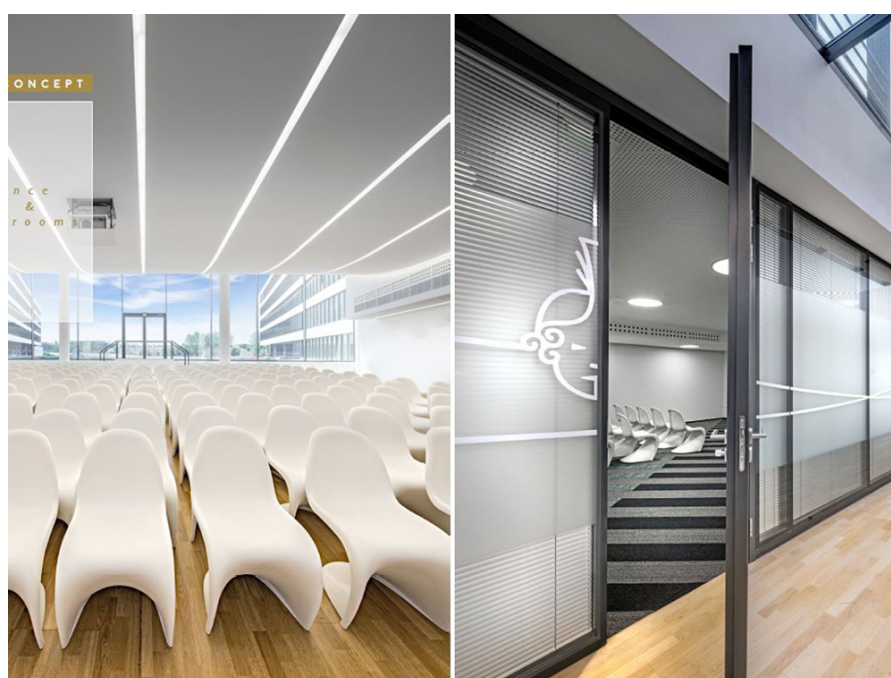
Número da propriedade: 7_3 - L-1882 Luxembourg-Gasperich – Cessage gasperich Howald

O imóvel



Número da propriedade: 7_3 - L-1882 Luxembourg-Gasperich – Cessage gasperich Howald

O imóvel



Número da propriedade: 7_3 - L-1882 Luxembourg-Gasperich – Cessage gasperich Howald

O imóvel



Número da propriedade: 7_3 - L-1882 Luxembourg-Gasperich – Cessage gasperich Howald

Pessoa de contacto

Para mais informações, queira contactar a sua pessoa de contacto:

VON POLL REAL ESTATE Limpertsberg

6, avenue Pasteur Limpertsberg
E-Mail: limpertsberg@von-poll.com

To Disclaimer of von Poll Immobilien GmbH

www.von-poll.com