

Albstadt – Ebingen

Klassisch imposante Stadtvilla in 72458 Albstadt

Número da propriedade: 24296013



360°-Rundgang

www.von-poll.com

PREÇO DE COMPRA: 389.000 EUR • ÁREA: ca. 252 m² • QUARTOS: 10 • ÁREA DO TERRENO: 707 m²

Número da propriedade: 24296013 - 72458 Albstadt – Ebingen

- Numa vista geral
- O imóvel
- Dados energéticos
- Uma primeira impressão
- Detalhes do equipamento
- Tudo sobre a localização
- Outras informações
- Pessoa de contacto

Número da propriedade: 24296013 - 72458 Albstadt – Ebingen

Numa vista geral

Número da propriedade	24296013
Área	ca. 252 m ²
Forma do telhado	Telhado de quadril
Disponibilidade	consoante marcação de visita
Quartos	10
Casas de banho	2
Ano de construção	1909
Tipo de estacionamento	2 x Garagem

Preço de compra	389.000 EUR
Natureza	
Comissão para arrendatários	Käuferprovision beträgt 3,57 % (inkl. MwSt.) des beurkundeten Kaufpreises
Modernização / Reciclagem	2008
Tipo de construção	Sólido
Área útil	ca. 0 m ²
Móveis	Cozinha embutida

Número da propriedade: 24296013 - 72458 Albstadt – Ebingen

Dados energéticos

Sistemas de aquecimento	Sistema de aquecimento de um piso	Certificado Energético	Consumo energético final
Fonte de Energia	Electro	Procura final de energia	274.50 kWh/m ² a
Certificado Energético válido até	14.01.2033	Classificação energética	H
Aquecimento	Elétrico		

Número da propriedade: 24296013 - 72458 Albstadt – Ebingen

O imóvel



VP VON POLL
IMMOBILIEN

**Immobilienbewertung –
exklusiv, und
professionell.**

- Was ist Ihre Immobilie wert?
- Wie entwickelt sich der Wert Ihrer Immobilie in Zukunft?
- Wie wirkt sich eine Modernisierung auf den Wert ihrer Immobilie aus?

Ihre persönliche und exklusive Immobilienanalyse erhalten Sie nach nur wenigen Klicks.



www.home.von-poll.com

Número da propriedade: 24296013 - 72458 Albstadt – Ebingen

O imóvel



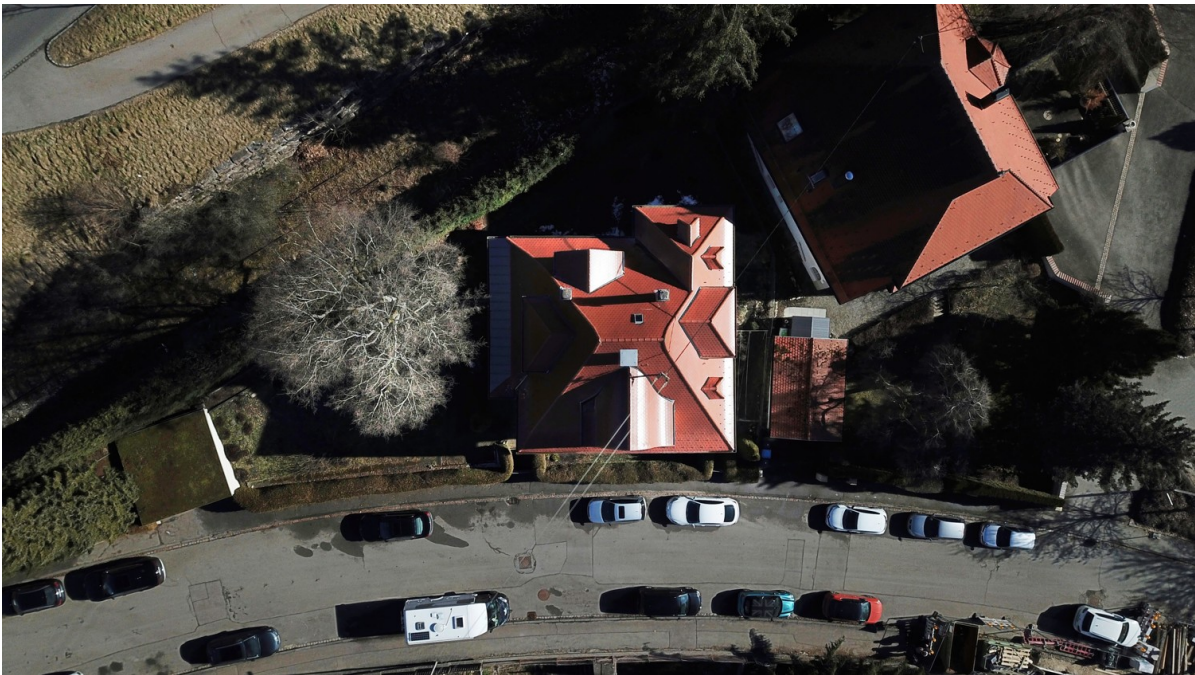
Número da propriedade: 24296013 - 72458 Albstadt – Ebingen

O imóvel



Número da propriedade: 24296013 - 72458 Albstadt – Ebingen

O imóvel



Número da propriedade: 24296013 - 72458 Albstadt – Ebingen

O imóvel



Número da propriedade: 24296013 - 72458 Albstadt – Ebingen

O imóvel



Número da propriedade: 24296013 - 72458 Albstadt – Ebingen

O imóvel



Número da propriedade: 24296013 - 72458 Albstadt – Ebingen

O imóvel



Número da propriedade: 24296013 - 72458 Albstadt – Ebingen

O imóvel



Número da propriedade: 24296013 - 72458 Albstadt – Ebingen

O imóvel



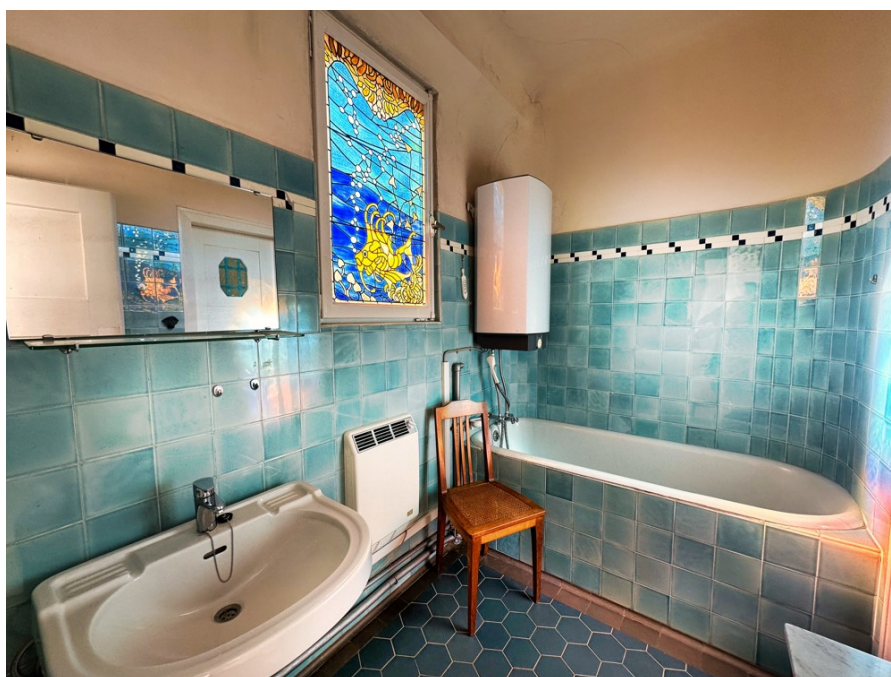
Número da propriedade: 24296013 - 72458 Albstadt – Ebingen

O imóvel



Número da propriedade: 24296013 - 72458 Albstadt – Ebingen

O imóvel



Número da propriedade: 24296013 - 72458 Albstadt – Ebingen

O imóvel



VP VON POLL
IMMOBILIEN

**Finden Sie
Ihre Immobilie.**

Vorgemerkte Suchkunden
erfahren frühzeitig von
neuen Immobilienangeboten.

www.von-poll.com/balingen

Jetzt
Suchprofil
anlegen

Suchkriterien festlegen

Suchkriterien festlegen

Número da propriedade: 24296013 - 72458 Albstadt – Ebingen

Uma primeira impressão

+++ Bitte haben Sie Verständnis, dass wir nur Anfragen mit VOLLSTÄNDIGEN persönlichen Angaben (komplette Anschrift, Rufnummer und E-Mail) beantworten werden! +++ Diese charmante, zweigeschossige Jugendstilvilla im Herzen von Albstadt auf Sockelgeschoss, mit Walmdach, Erker und überdachten Gauben wurde um 1910 erbaut. Die hochwertigen Biberschwanzziegel und die filigranen, bleiverglasten Fenster mit Läden schaffen bereits von Außen ein ansprechendes und leicht verspieltes Erscheinungsbild, welches typisch für den Jugendstil ist. Der Wohnbereich erstreckt sich über 3 Etagen mit insgesamt ca. 250 m². Die 3 Zimmer im Erdgeschoss werden als Einliegerwohnung mit separatem Zugang genutzt und ist seit mehreren Jahrzehnten zuverlässig vermietet. Im 1. Obergeschoss erwartet Sie eine großzügige Diele, die Küche mit kleiner Speisekammer, die nördliche Loggia, ein WC, ein Badezimmer, eine weitere kleine Loggia mit südwestlicher Ausrichtung und 4 Zimmer verteilt auf ca. 106 m². Zusätzliche 3 Zimmer, ein WC und 2 Abstellräume finden Sie im ausgebauten Dachgeschoss. Hier führt auch eine Treppe zum Bühnenraum, wo Sie weitere Abstellflächen finden. Durch die gute Aufteilung mit mehreren Wohneinheiten eignet sich die Villa auch perfekt für ein Mehrgenerationenwohnen. Das Anwesen ist teilweise unterkellert und bietet Ihnen einen großen Gewölbekeller, ein Abstellraum, eine Waschküche und ein Kellerraum. Das komplett umzäunte Grundstück wird durch eine bepflanzte Stützmauer zum Straßenbereich abgetrennt. Zusätzlich gibt es 2 Einzelgaragen für Ihre Fahrzeuge. Die Villa versprüht auch heute noch den Charme vergangener Tage, bedarf aber einer zeitgemäßen Modernisierung. So finden Sie z.B. noch Bleiglasfenster und teilweise original erhaltene Türen und Griffe, eine Türglocke, besonderer Deckenputz mit gemalten Ornamenten und einen Gewölbekeller. Wenn Sie fasziniert von ausdrucksvollen Altbauten aus der Jugendstilzeit sind und Wert auf viel Platz trotz Zentrumsnähe legen, werden Sie sich in dieses Schmuckstück sicher verlieben! +++ Bitte haben Sie Verständnis, dass wir nur Anfragen mit VOLLSTÄNDIGEN persönlichen Angaben (komplette Anschrift, Rufnummer und E-Mail) beantworten werden! +++

Número da propriedade: 24296013 - 72458 Albstadt – Ebingen

Detalhes do equipamento

- Jugendstilarchitektur
- Einliegerwohnung mit separatem Eingang
- abgeschlossenes Grundstück (Mauer, Zaun)
- überdachter Haupteingang mit Bogengang und Säulen
- teilweise Sprossenfenster, teilweise bleiverglaste Fenster
- Fensterläden aus Holz
- 2 Loggien
- Gewölbekeller
- 2 Garagen

Número da propriedade: 24296013 - 72458 Albstadt – Ebingen

Tudo sobre a localização

Die Stadt Albstadt hat rund 46.000 Einwohner. Sie umfasst mit ihren neun Stadtteilen eine Fläche von 134 Quadratkilometern in besonders reizvoller Lage auf der südwestlichen Schwäbischen Alb. Etwa 80 Prozent der Markung sind als Landschafts- oder Naturschutzgebiet ausgewiesen, zum Wandern und für die Naherholung sehr geeignet. Die Stadt Ebingen ist mit 19.794 Einwohner der größte Stadtteil von Albstadt und bietet viele Vorzüge. Ebingen bietet Ihnen nicht nur die schöne Fußgängerzone, sondern auch sonst alle Läden die sie tagtäglich benötigen. Mehrere Kindergärten und verschiedene Schulen sowie die Hochschule sind fußläufig zu erreichen. Ein Hallenbad und das bekannte Erlebnisbad badkap macht Albstadt auch attraktiv für Familien. Albstadt liegt etwa 85 km südlich von Stuttgart und etwa 60 km nördlich des Bodensees. Die Kreisstädte Balingen und Sigmaringen sind schnell zu erreichen.

Número da propriedade: 24296013 - 72458 Albstadt – Ebingen

Outras informações

Es liegt ein Energiebedarfsausweis vor. Dieser ist gültig bis 14.1.2033. Endenergiebedarf beträgt 274.50 kwh/(m²*a). Wesentlicher Energieträger der Heizung ist Elektro. Das Baujahr des Objekts lt. Energieausweis ist 1909. Die Energieeffizienzklasse ist H.

GELDWÄSCHE: Als Immobilienmaklerunternehmen ist die von Poll Immobilien GmbH nach § 2 Abs. 1 Nr. 14 und § 11 Abs. 1, 2 Geldwäschegesetz (GwG) dazu verpflichtet, bei der Begründung einer Geschäftsbeziehung die Identität des Vertragspartners festzustellen und zu überprüfen, bzw. sobald ein ernsthaftes Interesse an der Durchführung des Immobilienkaufvertrages besteht. Hierzu ist es erforderlich, dass wir nach § 11 Abs. 4 GwG die relevanten Daten Ihres Personalausweises festhalten (wenn Sie als natürliche Person handeln) – beispielsweise mittels einer Kopie. Bei einer juristischen Person benötigen wir eine Kopie des Handelsregisterauszugs, aus welchem der wirtschaftlich Berechtigte hervorgeht. Das Geldwäschegesetz sieht vor, dass der Makler die Kopien bzw. Unterlagen fünf Jahre aufbewahren muss. Als unser Vertragspartner haben Sie auch eine Mitwirkungspflicht nach § 11 Abs. 6 GwG.

HAFTUNG: Wir weisen darauf hin, dass die von uns weitergegebenen Objektinformationen, Unterlagen, Pläne etc. vom Verkäufer bzw. Vermieter stammen. Eine Haftung für die Richtigkeit oder Vollständigkeit der Angaben übernehmen wir daher nicht. Es obliegt daher unseren Kunden, die darin enthaltenen Objektinformationen und Angaben auf ihre Richtigkeit hin zu überprüfen. Alle Immobilienangebote sind freibleibend und vorbehaltlich Irrtümer, Zwischenverkauf- und Vermietung oder sonstiger Zwischenverwertung.

UNSER SERVICE FÜR SIE ALS EIGENTÜMER: Planen Sie den Verkauf oder die Vermietung Ihrer Immobilie, so ist es für Sie wichtig, deren Marktwert zu kennen. Lassen Sie kostenfrei und unverbindlich den aktuellen Wert Ihrer Immobilie professionell durch einen unserer Immobilienspezialisten einschätzen. Unser bundesweites und internationales Netzwerk ermöglicht es uns, Verkäufer bzw. Vermieter und Interessenten bestmöglich zusammenzuführen.

Número da propriedade: 24296013 - 72458 Albstadt – Ebingen

Pessoa de contacto

Para mais informações, queira contactar a sua pessoa de contacto:

Clemens Kaleitzis

Viehmarktplatz 5 Balingen
E-Mail: balingen@von-poll.com

To Disclaimer of von Poll Immobilien GmbH

www.von-poll.com