

Werther – Werther

# Zentrale Büro- oder Einzelhandelsfläche im Herzen von Werther

Número da propriedade: 23220049



PREÇO DO ALUGUEL: 310 EUR • QUARTOS: 1

Número da propriedade: 23220049 - 33824 Werther – Werther

- Numa vista geral
- O imóvel
- Uma primeira impressão
- Detalhes do equipamento
- Tudo sobre a localização
- Outras informações
- Pessoa de contacto

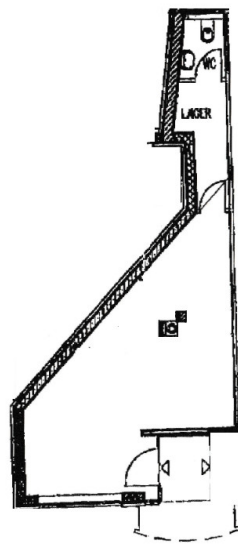
Número da propriedade: 23220049 - 33824 Werther – Werther

## Numa vista geral

Número da propriedade	23220049	Espaço comercial	Instalações para loja / comércio
Disponibilidade	consoante marcação de visita	Comissão para arrendatários	Mieterprovision beträgt das 2-fache (zzgl. MwSt.) der vereinbarten Monatsmiete
Quartos	1	Área total	ca. 36 m <sup>2</sup>
		Tipo de construção	Sólido
		Área útil	ca. 0 m <sup>2</sup>

Número da propriedade: 23220049 - 33824 Werther – Werther

## O imóvel



Número da propriedade: 23220049 - 33824 Werther – Werther

## Uma primeira impressão

Diese Immobilie wird Ihnen präsentiert von: Luca Böckstiegel Büro: 05201 - 15 88 02  
Mobil: 0171 - 34 52 59 94 Zentrale Büro- oder Einzelhandelsfläche im Herzen von  
Werther In zentraler Lage von Werther Westfalen befindet sich diese kleine und feine  
Gewerbefläche in einem gepflegten Wohn- und Geschäftshaus. Die Gewerbeeinheit  
besteht aus einem Raum zzgl. einem Abstellraum sowie einem WC und ist vollständig  
gefließt. Durch die große Fensterfläche bieten sich zahlreiche Nutzungsmöglichkeiten:  
Präsentieren Sie hier als Einzelhändler Ihre Produkte optimal oder nutzen Sie den  
lichtdurchfluteten Raum als einladendes Büro für bis zu 2 Personen. Die Gewerbefläche  
ist aktuell leerstehend und wird renoviert - je nach Fortschritt der Renovierung können  
Sie als zukünftiger Mieter gerne noch Einfluss auf die Ausstattung nehmen! Könnte diese  
Fläche der nächste große Schritt für Ihr Business sein? Dann freuen wir uns darauf, Sie  
kennenzulernen. Anfragen können von uns nur bearbeitet werden, wenn uns vollständige  
Kontaktdaten mit Anschrift, Mailadresse und Telefonnummer übermittelt werden.

Número da propriedade: 23220049 - 33824 Werther – Werther

## Detalhes do equipamento

-

Número da propriedade: 23220049 - 33824 Werther – Werther

## Tudo sobre a localização

Werther hat ca. 11.500 Einwohner und liegt im Ravensberger Hügelland am Nordrand des Teutoburger Waldes. Der schöne Stadtkern gepaart mit diversen Einkaufsmöglichkeiten und der guten Verkehrsanbindung zu Bielefeld & Gütersloh macht Werther zum idealen Wohnort. Diese Gewerbefläche befindet sich direkt am Beginn der Fußgängerzone im Herzen von Werther.

Número da propriedade: 23220049 - 33824 Werther – Werther

## Outras informações

GELDWÄSCHE Als Immobilienmaklerunternehmen ist die von Poll Immobilien GmbH nach § 2 Abs. 1 Nr. 14 und § 11 Abs. 1, 2 Geldwäschegesetz (GwG) dazu verpflichtet, bei der Begründung einer Geschäftsbeziehung die Identität des Vertragspartners festzustellen und zu überprüfen, bzw. sobald ein ernsthaftes Interesse an der Durchführung des Immobilienkaufvertrages besteht. Hierzu ist es erforderlich, dass wir nach § 11 Abs. 4 GwG die relevanten Daten Ihres Personalausweises festhalten (wenn Sie als natürliche Person handeln) – beispielsweise mittels einer Kopie. Bei einer juristischen Person benötigen wir eine Kopie des Handelsregisterauszugs, aus welchem der wirtschaftlich Berechtigte hervorgeht. Das Geldwäschegesetz sieht vor, dass der Makler die Kopien bzw. Unterlagen fünf Jahre aufbewahren muss. Als unser Vertragspartner haben Sie auch eine Mitwirkungspflicht nach § 11 Abs. 6 GwG.

HAFTUNG Wir weisen darauf hin, dass die von uns weitergegebenen Objektinformationen, Unterlagen, Pläne etc. vom Verkäufer bzw. Vermieter stammen. Eine Haftung für die Richtigkeit oder Vollständigkeit der Angaben übernehmen wir daher nicht. Es obliegt daher unseren Kunden, die darin enthaltenen Objektinformationen und Angaben auf ihre Richtigkeit hin zu überprüfen. Alle Immobilienangebote sind freibleibend und vorbehaltlich Irrtümer, Zwischenverkauf- und Vermietung oder sonstiger Zwischenverwertung. UNSER SERVICE FÜR SIE ALS EIGENTÜMER Planen Sie den Verkauf oder die Vermietung Ihrer Immobilie, so ist es für Sie wichtig, deren Marktwert zu kennen. Lassen Sie kostenfrei und unverbindlich den aktuellen Wert Ihrer Immobilie professionell durch einen unserer Immobilienspezialisten einschätzen. Unser bundesweites und internationales Netzwerk ermöglicht es uns, Verkäufer bzw. Vermieter und Interessenten bestmöglich zusammenzuführen.



Número da propriedade: 23220049 - 33824 Werther – Werther

## Pessoa de contacto

Para mais informações, queira contactar a sua pessoa de contacto:

Philipp Schremmer

---

Ravensberger Straße 13 Halle (Vestefália)

E-Mail: [halle.westfalen@von-poll.com](mailto:halle.westfalen@von-poll.com)

*To Disclaimer of von Poll Immobilien GmbH*

---

[www.von-poll.com](http://www.von-poll.com)