

Reutte

Gartenwohnung: Nachhaltiger Neubau mit Bergblick und Barrierefreiheit - sofort bezugsfertig! TOP A1

Número da propriedade: 23321030_A1



PREÇO DE COMPRA: 415.000 EUR • ÁREA: ca. 70,59 m² • QUARTOS: 3 • ÁREA DO TERRENO: 1.403 m²

Número da propriedade: 23321030_A1 - 6600 Reutte

- Numa vista geral
- O imóvel
- Dados energéticos
- Uma primeira impressão
- Detalhes do equipamento
- Tudo sobre a localização
- Outras informações
- Pessoa de contacto

Número da propriedade: 23321030_A1 - 6600 Reutte

Numa vista geral

Número da propriedade	23321030_A1
Área	ca. 70,59 m ²
Disponibilidade	consoante marcação de visita
Quartos	3
Quartos	2
Casas de banho	1
Ano de construção	2023
Tipo de estacionamento	1 x Parque de estacionamento subterrâneo, 29000 EUR (Venda)

Preço de compra	415.000 EUR
Apartamento	
Comissão para arrendatários	3,60% des Kaufpreises inkl. MwSt.
Tipo de construção	Madeira
Área útil	ca. 6 m ²
Móveis	Terraço, Jardim / uso partilhado

Número da propriedade: 23321030_A1 - 6600 Reutte

Dados energéticos

Sistemas de aquecimento	Aquecimento por chão radiante	Certificado Energético	Consumo energético final
Fonte de Energia	Bomba de calor ar-água	Procura final de energia	32.70 kWh/m ² a
Certificado Energético válido até	23.03.2033	Classificação energética	B
Aquecimento	Bomba de calor ar-água		

Número da propriedade: 23321030_A1 - 6600 Reutte

O imóvel



VP VON POLL IMMOBILIEN

Immobilienbewertung – exklusiv und professionell.

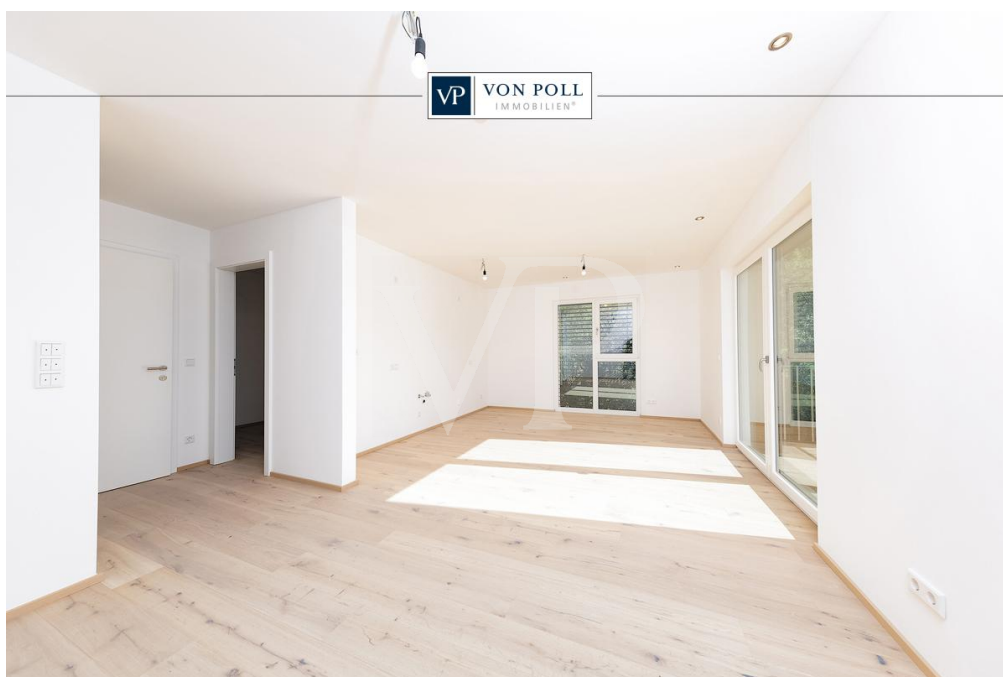
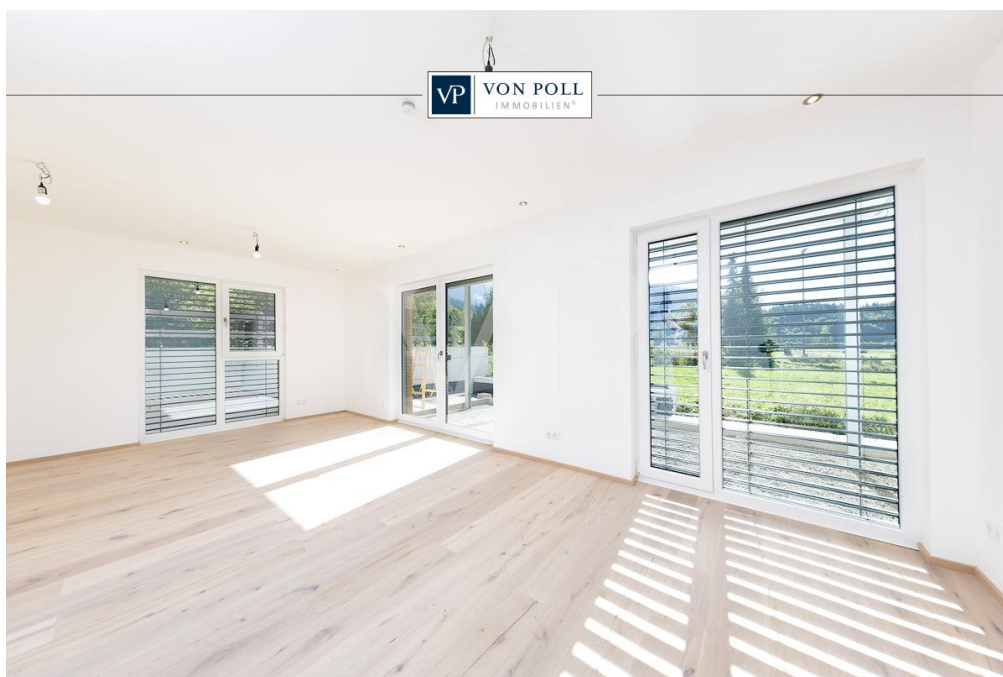
- Was ist Ihre Immobilie wert?
- Wie entwickelt sich der Wert Ihrer Immobilie in Zukunft?
- Wie wirkt sich eine Modernisierung auf den Wert ihrer Immobilie aus?

Ihre persönliche und exklusive Immobilienanalyse erhalten Sie nach nur wenigen Klicks.

www.von-poll.com

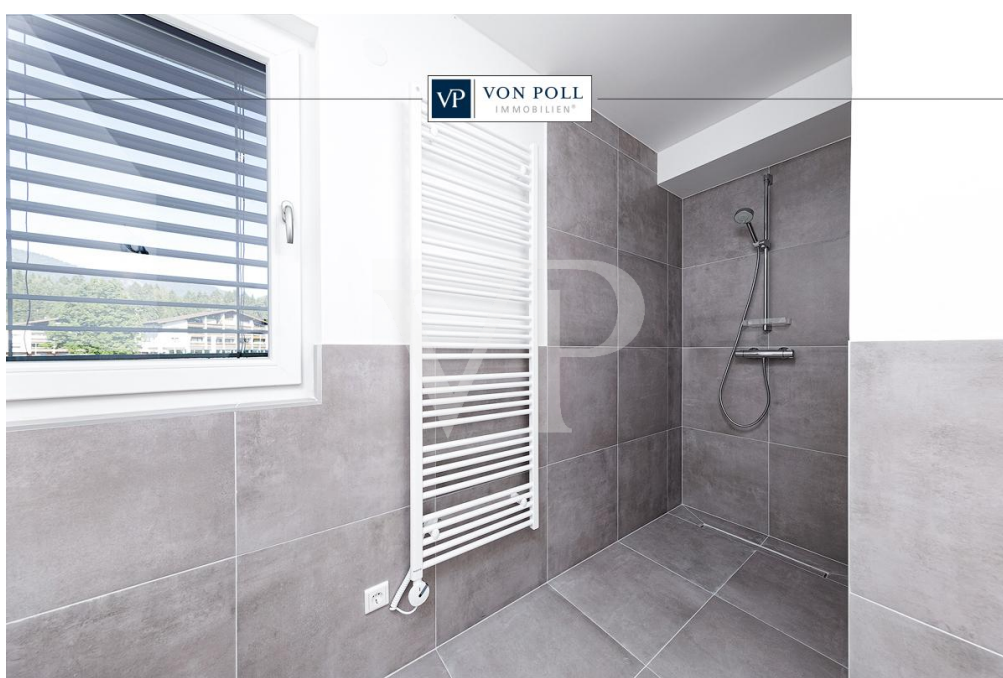
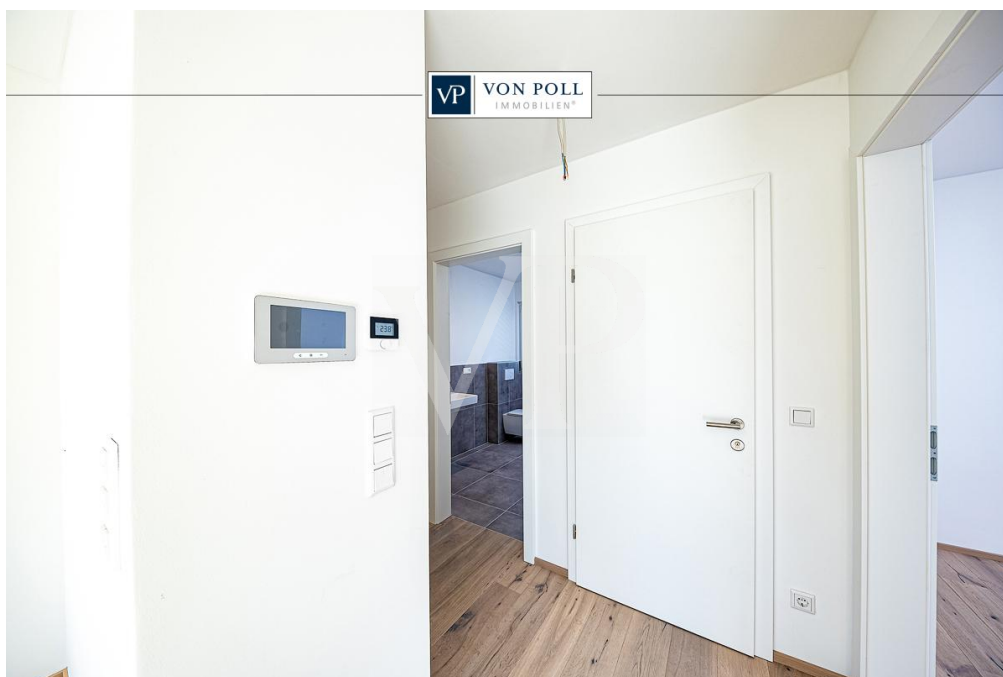
Número da propriedade: 23321030_A1 - 6600 Reutte

O imóvel



Número da propriedade: 23321030_A1 - 6600 Reutte

O imóvel



Número da propriedade: 23321030_A1 - 6600 Reutte

O imóvel

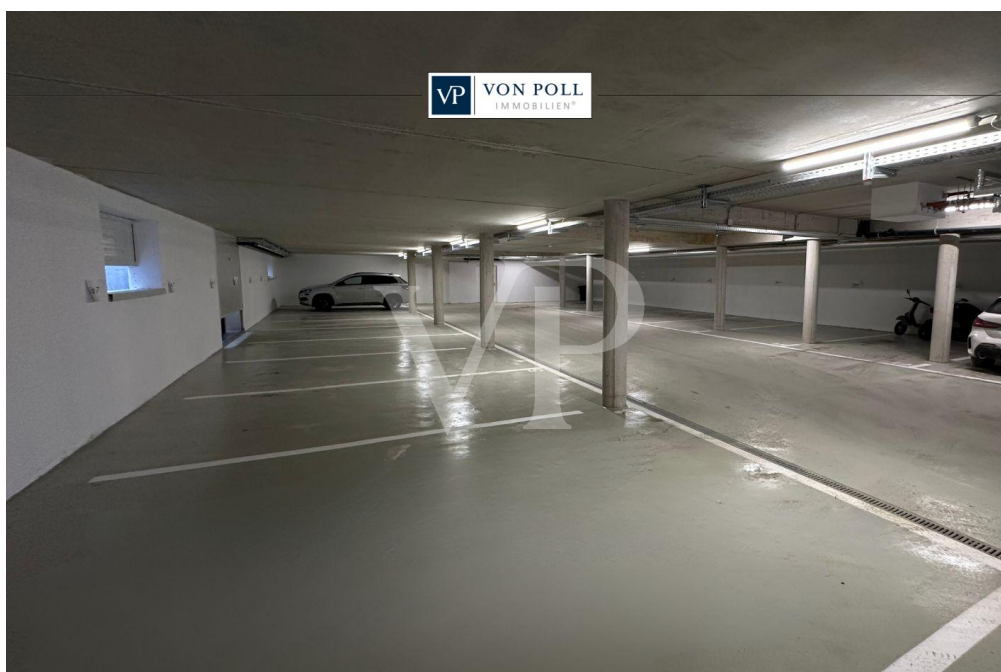


**VP VON POLL
IMMOBILIEN**

Finden Sie
Ihre Immobilie.

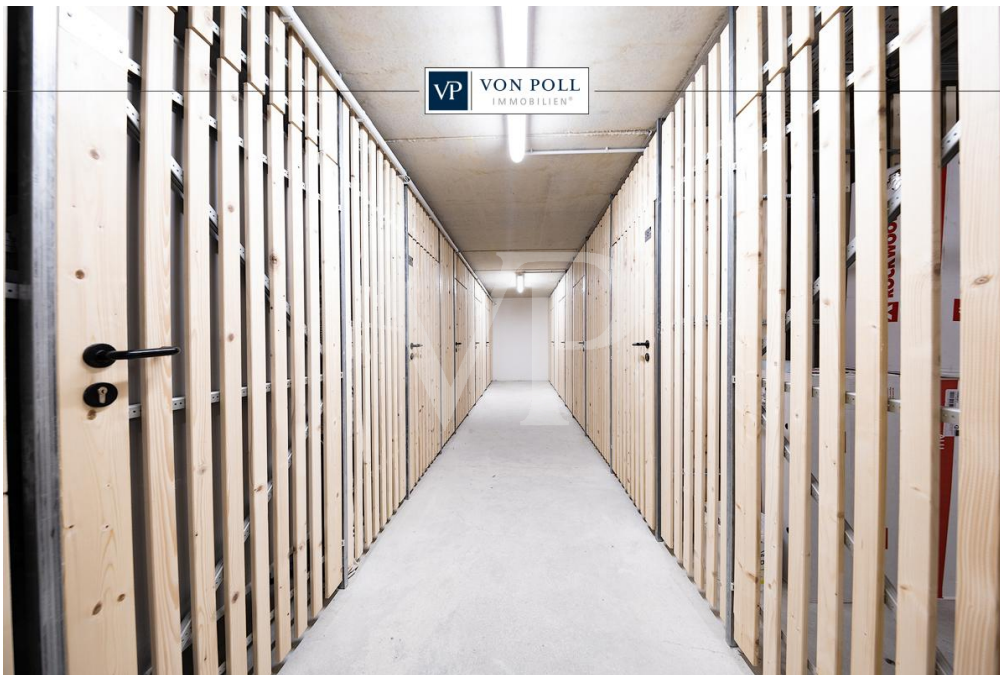
Vorgemerkte Suchkunden
erfahren frühzeitig von
neuen Immobilienangeboten.

www.von-poll.com



Número da propriedade: 23321030_A1 - 6600 Reutte

O imóvel



FÜR SIE IN DEN BESTEN LAGEN



Gern informieren wir Sie persönlich über weitere Details zur Immobilie.
Vereinbaren Sie einen Besichtigungstermin mit uns:

+43 5672 90200

Wir freuen uns, von Ihnen zu hören.

www.von-poll.com/reutte

Número da propriedade: 23321030_A1 - 6600 Reutte

Uma primeira impressão

Willkommen in Ihrem neuen Zuhause im Herzen der malerischen Bezirksstadt Reutte. Dieser hochwertige Neubau bietet Ihnen nicht nur eine bevorzugte Lage, sondern auch eine Reihe von Annehmlichkeiten, die Ihnen das tägliche Leben erleichtern und verschönern werden. Nachhaltigkeit und Qualität: Der Neubau wurde unter Berücksichtigung ökologischer Kriterien und hoher Bauqualität errichtet. Die Holzbauweise sorgt nicht nur für eine angenehme Atmosphäre, sondern minimiert auch den ökologischen Fußabdruck. Die Immobilie ist zudem äußerst energieeffizient und trägt so dazu bei, die Betriebskosten zu minimieren und die Umwelt zu schonen. Innenausstattung: Die Innenausstattung der Wohnanlage ist von hoher Qualität. Parkettböden verleihen den Räumen Wärme und Eleganz, während große Fensterfronten viel Tageslicht hereinlassen und den Blick auf die umliegende Bergwelt freigeben. Das Haus wurde mit viel Liebe zum Detail gestaltet und bietet ein behagliches Ambiente. Barrierefrei: Eine moderne Aufzugsanlage macht diese Immobilie sowohl für ältere als auch für gehbehinderte Menschen sehr gut zugänglich. So ist Ihr neues Zuhause für jeden Lebensabschnitt geeignet. Tiefgarage: Die Immobilie verfügt über eine großzügige Tiefgarage, die Ihnen nicht nur bequemen Zugang zu Ihrem Fahrzeug bietet, sondern auch für zusätzliche Sicherheit und Komfort sorgt. Diese Immobilie vereint die Vorzüge einer erstklassigen Lage, ökologischer Nachhaltigkeit, Energieeffizienz und hochwertiger Ausstattung zu einem individuellen Wohnkonzept. Verpassen Sie nicht die Gelegenheit, Ihr neues Traumdomizil in Reutte zu finden. Wir haben die Immobilie für Sie digitalisiert und bieten Ihnen die Möglichkeit, bequem von zu Hause aus eine virtuelle 360° Besichtigung zu erleben. Haben wir Ihr Interesse geweckt? Dann freuen wir uns über Ihre Kontaktaufnahme!

Número da propriedade: 23321030_A1 - 6600 Reutte

Detalhes do equipamento

- Schöne Lage im Bezirkshauptort
- Ökologische Bauweise
- Energieeffizienter Neubau nach neuesten Standards
- Parkettböden
- Moderner Aufzug
- Behinderten- und seniorengerecht
- Großzügige Tiefgarage
- Kellerabteil
- Bergblick
- Photovoltaikanlage

Número da propriedade: 23321030_A1 - 6600 Reutte

Tudo sobre a localização

Reutte (853 m ü.d.M.) ist eine Marktgemeinde mit ca. 7.163 Einwohnern (Stand 1.1.2023) im Tiroler Außerfern und Hauptort des Tiroler Bezirks Reutte in Österreich. Die Infrastruktur in Reutte ist hervorragend: Zahlreiche große und kleine Geschäfte sowie diverse Discounter (z.B. Hofer) decken das gesamte Spektrum des täglichen Bedarfs ab. Hotels und Restaurants sind in großer Zahl vorhanden. Alle allgemeinbildenden und weiterführenden Schulen sind vor Ort. Im Notfall steht ein leistungsfähiges Krankenhaus mit ständig einsatzbereitem Rettungshelikopter zur Verfügung.

VERKEHR/INFRASTRUKTUR: Die komplette Infrastruktur einer modernen Gemeinde ist vorhanden. Einkaufsmöglichkeiten aller Art, Kindergärten, alle Schulen sowie Verwaltungseinrichtungen sind vorhanden. Reutte verfügt über einen Bahnhof, Buslinien sowie eine Anbindung an die Fernpass-Bundesstraße in Richtung Inntal. Nach Norden ist die deutsche Autobahn A7 ca. 10 km entfernt. Die umliegenden Flughäfen (München, Memmingen, Innsbruck, Stuttgart) sind in 45-100 Minuten erreichbar. **ÄRZTE / APOTHEKEN / GESUNDHEIT:** Allgemeinmediziner sind in der Gemeinde vorhanden. Das Bezirkskrankenhaus in Reutte ist schnell erreichbar. **KINDERGÄRTEN / SCHULEN / AUSBILDUNG:** - Kindergarten - Volksschule - Hauptschule, Gymnasium und andere weiterführende Schulen - In Innsbruck, Dornbirn und Kempten (D) gibt es Fachhochschulen mit verschiedenen Studienrichtungen. Die nächsten Universitäten befinden sich in Innsbruck, St. Gallen (CH), Konstanz, Ulm und Stuttgart (D).

ENTFERNUNGEN - nach Innsbruck ca. 90 km / ca. 101 Minuten - nach Lech am Arlberg ca. 65 km / ca. 70 Minuten - nach Füssen ca. 17 km / 22 Minuten - nach Memmingen ca. 81 km / ca. 53 Minuten - nach Garmisch-Partenkirchen ca. 45 km / ca. 56 Minuten - nach München ca. 125 km / ca. 113 Minuten - nach Kempten ca. 54 km / ca. 39 Minuten - nach Stuttgart ca. 226 km / ca. 150 Minuten - nach Zürich ca. 239 km / ca. 181 Minuten

Número da propriedade: 23321030_A1 - 6600 Reutte

Outras informações

GELDWÄSCHE: Als Immobilienmaklerunternehmen ist die von Poll Immobilien GmbH nach § 1, 2 Abs. 1 Nr. 10, 4 Abs. 3 Geldwäschegesetz (GwG) dazu verpflichtet, vor Begründung einer Geschäftsbeziehung die Identität des Vertragspartners festzustellen und zu überprüfen. Hierzu ist es erforderlich, dass wir die relevanten Daten Ihres Personalausweises festhalten - beispielsweise mittels einer Kopie. Das Geldwäschegesetz (GwG) sieht vor, dass der Makler die Kopien bzw. Unterlagen fünf Jahre aufbewahren muss. PROVISIONSHINWEIS: Mit der Anfrage bei und durch Inanspruchnahme der Dienstleistung der Firma von Poll Immobilien GmbH, wird ein Maklervertrag geschlossen. Sofern es durch die Tätigkeit der Firma VON POLL IMMOBILIEN GmbH zu einem wirksamen Hauptvertrag mit der Eigentümerseite kommt, hat der Interessent bei Abschluss - eines MIETVERTRAGS eine Provision/Maklercourtage an die von Poll Immobilien GmbH zu zahlen. - eines KAUFVERTRAGS die ortsübliche Provision/Maklercourtage an die von Poll Immobilien GmbH gegen Rechnung zu zahlen. HAFTUNG: Wir weisen darauf hin, dass die von uns weitergegebenen Objektinformationen, Unterlagen, Pläne etc. vom Verkäufer bzw. Vermieter stammen. Eine Haftung für die Richtigkeit oder Vollständigkeit der Angaben übernehmen wir daher nicht. Es obliegt daher unseren Kunden, die darin enthaltenen Objektinformationen und Angaben auf ihre Richtigkeit hin zu überprüfen. Alle Immobilienangebote sind freibleibend und vorbehaltlich Irrtümer, Zwischenverkauf- und Vermietung oder sonstiger Zwischenverwertung. KAUFNEBENKOSTEN: 3,5 % Grunderwerbsteuer 1,1 % Grundbuchseintragungsgebühr ca. 2,0 % + MWSt. Vertragserrichtungskosten div. Barauslagen (z.B. Beglaubigungskosten) 3,6 % Maklercourtage inklusive gesetzl. MwSt UNSER SERVICE FÜR SIE ALS EIGENTÜMER: Planen Sie den Verkauf oder die Vermietung Ihrer Immobilie, so ist es für Sie wichtig, deren Marktwert zu kennen. Lassen Sie kostenfrei und unverbindlich den aktuellen Wert Ihrer Immobilie professionell durch einen unserer Immobilienspezialisten einschätzen. Unser bundesweites und internationales Netzwerk ermöglicht es uns, Verkäufer bzw. Vermieter und Interessenten bestmöglich zusammenzuführen.

Número da propriedade: 23321030_A1 - 6600 Reutte

Pessoa de contacto

Para mais informações, queira contactar a sua pessoa de contacto:

Sebastian Kleinloff

Obermarkt 30 Reutte
E-Mail: reutte@von-poll.com

To Disclaimer of von Poll Immobilien GmbH

www.von-poll.com