

Iserlohn

2-Zimmer Wohnung zentrumsnah in Iserlohn

Número da propriedade: 24351019



www.von-poll.com

PREÇO DO ALUGUEL: 390 EUR • ÁREA: ca. 53 m² • QUARTOS: 2

Número da propriedade: 24351019 - 58636 Iserlohn

- Numa vista geral
- O imóvel
- Dados energéticos
- Plantas dos pisos
- Uma primeira impressão
- Detalhes do equipamento
- Tudo sobre a localização
- Outras informações
- Pessoa de contacto

Número da propriedade: 24351019 - 58636 Iserlohn

Numa vista geral

Número da propriedade	24351019
Área	ca. 53 m ²
Disponibilidade	consoante marcação de visita
Quartos	2
Quartos	1
Casas de banho	1
Ano de construção	1908

Apartamento	Piso
Comissão para arrendatários	Für Mietinteressenten fällt keine Maklerprovision an.
Área útil	ca. 0 m ²

Número da propriedade: 24351019 - 58636 Iserlohn

Dados energéticos

Fonte de Energia	Gás	Certificado Energético	Certificado de consumo de energia
Certificado Energético válido até	14.12.2028	Consumo final de energia	149.05 kWh/m²a
		Classificação energética	D

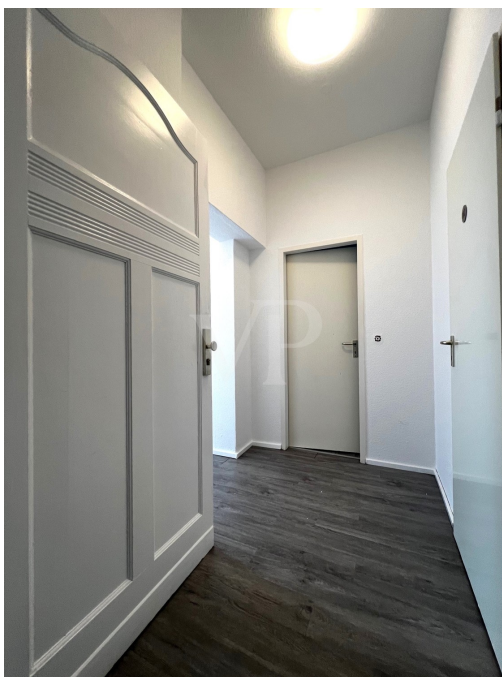
Número da propriedade: 24351019 - 58636 Iserlohn

O imóvel



Número da propriedade: 24351019 - 58636 Iserlohn

O imóvel



Número da propriedade: 24351019 - 58636 Iserlohn

O imóvel



Número da propriedade: 24351019 - 58636 Iserlohn

Plantas dos pisos



Esta planta não é à escala. Os documentos foram-nos entregues pelo cliente. Por conseguinte, não podemos assumir qualquer responsabilidade pela exatidão das indicações.

Número da propriedade: 24351019 - 58636 Iserlohn

Uma primeira impressão

Wir vermieten eine hübsche kleine 2 Zimmer Wohnung in Iserlohn! Die Wohnung befindet sich im 1. OG eines Wohn- und Geschäftshauses mit insgesamt 5 Mietparteien. Vom Treppenhaus gelangen Sie in die Wohnung und befinden sich im kleinen Flur. Von hier aus gelangen Sie linkerhand ins Wohnzimmer. Vom Flur aus rechts befindet sich das Badezimmer. Das Bad ist innenliegend und ist mit einer Dusche ausgestattet. Auch vom Flur aus erreichen Sie die Küche. Hier ist bereits ein zeitloser Fliesenspiegel vorhanden. Neben der Küche steht Ihnen ein weiterer Raum als Schlafzimmer zur Verfügung. Zur Aufbewahrung saisonaler Deko oder nur zeitweise genutzter Gegenstände nutzen Sie gern den zugehörigen Kellerraum im Untergeschoss. Ihre Wäsche erledigen Sie in der vorhandenen Waschküche - ebenfalls im Untergeschoss. Nur für Nichtraucher! Es handelt sich hier NICHT um eine Studentenwohnung! Bei Interesse kontaktieren Sie uns gern in Iserlohn 02371 / 35 19 449

Número da propriedade: 24351019 - 58636 Iserlohn

Detalhes do equipamento

- *1. OG eines Wohn- und Geschäftshauses
- *zentrumsnah in Iserlohn
- *Bad innenliegend
- *renoviert

Número da propriedade: 24351019 - 58636 Iserlohn

Tudo sobre a localização

Iserlohn ist eine große kreisangehörige Stadt im Märkischen Kreis (Regierungsbezirk Arnsberg) in Nordrhein-Westfalen und mit rund 93.000 Einwohnern die größte Stadt des Märkischen Kreises und des Sauerlandes. Iserlohn hat Bekanntheit erlangt unter anderem durch den Eishockeyverein Iserlohn Roosters, die Dechenhöhle und das Bier der Privatbrauerei Iserlohn. Die Stadt ist Hochschulstandort und Gastgeber des von Studenten organisierten Campus Symposiums, einer internationalen Wirtschaftskonferenz. Wegen der großen Waldflächen im Stadtgebiet führt Iserlohn den Beinamen „Waldstadt“. Die verkehrliche Erschließung Iserlohns erfolgt grundsätzlich über die Schiene oder die Straße. Die A 46 (mit fünf Anschlussstellen) erreichen Sie in ca. 5 Minuten, die Bundesstrassen B 7, B 233 und B 236 und mehrere Landesstraßen verbinden Sie mit den Nachbarstädten und -gemeinden. Durch das Stadtgebiet verlaufen auch drei Bahnlinien: die Bahnstrecke Iserlohn-Letmathe-Iserlohn, die Ardeybahn (RB 53) (Iserlohn-Schwerte-Dortmund) und die Ruhr-Sieg-Strecke (Hagen-Iserlohn-Letmathe-Siegen). Im Stadtgebiet gibt es heute sechs in Betrieb befindliche Bahnhöfe und Haltepunkte der Deutschen Bahn AG. Einen Flughafen gibt es nicht, lediglich einige Flug- und Segelflugplätze in Kesbern (Hegenscheid), Rheinermark und Sümmern (Rombrock). Der nächste Flughafen ist in Dortmund. Lenne und Ruhr sind im Bereich der Stadt nicht schiffbar. Der nächste Binnenhafen ist der Hafen Dortmund. Das Iserlohner Zentrum, mit seiner guten Infrastruktur, erreichen Sie in ca. 2 Autominuten. Hier finden sich Theater, Museen, Galerien, ein Jazzclub und vielfältige Sport- und Freizeitmöglichkeiten. Ganz besonders ausgeprägt ist das Schützenwesen in der Stadt, das Schützenfest des Iserlohner Bürgerschützenvereins gilt als das größte Volksfest Südwestfalens.

Número da propriedade: 24351019 - 58636 Iserlohn

Outras informações

Es liegt ein Energieverbrauchsausweis vor. Dieser ist gültig bis 14.12.2028. Endenergieverbrauch beträgt 149.05 kwh/(m²*a). Wesentlicher Energieträger der Heizung ist Gas. Das Baujahr des Objekts lt. Energieausweis ist 1908. Die Energieeffizienzklasse ist D. GELDWÄSCHE: Als Immobilienmaklerunternehmen ist die von Poll Immobilien GmbH nach § 2 Abs. 1 Nr. 14 und § 11 Abs. 1, 2 Geldwäschegesetz (GwG) dazu verpflichtet, bei der Begründung einer Geschäftsbeziehung die Identität des Vertragspartners festzustellen und zu überprüfen, bzw. sobald ein ernsthaftes Interesse an der Durchführung des Immobilienkaufvertrages besteht. Hierzu ist es erforderlich, dass wir nach § 11 Abs. 4 GwG die relevanten Daten Ihres Personalausweises festhalten (wenn Sie als natürliche Person handeln) – beispielsweise mittels einer Kopie. Bei einer juristischen Person benötigen wir eine Kopie des Handelsregisterauszugs, aus welchem der wirtschaftlich Berechtigte hervorgeht. Das Geldwäschegesetz sieht vor, dass der Makler die Kopien bzw. Unterlagen fünf Jahre aufbewahren muss. Als unser Vertragspartner haben Sie auch eine Mitwirkungspflicht nach § 11 Abs. 6 GwG. HAFTUNG: Wir weisen darauf hin, dass die von uns weitergegebenen Objektinformationen, Unterlagen, Pläne etc. vom Verkäufer bzw. Vermieter stammen. Eine Haftung für die Richtigkeit oder Vollständigkeit der Angaben übernehmen wir daher nicht. Es obliegt daher unseren Kunden, die darin enthaltenen Objektinformationen und Angaben auf ihre Richtigkeit hin zu überprüfen. Alle Immobilienangebote sind freibleibend und vorbehaltlich Irrtümer, Zwischenverkauf- und Vermietung oder sonstiger Zwischenverwertung. UNSER SERVICE FÜR SIE ALS EIGENTÜMER: Planen Sie den Verkauf oder die Vermietung Ihrer Immobilie, so ist es für Sie wichtig, deren Marktwert zu kennen. Lassen Sie kostenfrei und unverbindlich den aktuellen Wert Ihrer Immobilie professionell durch einen unserer Immobilienspezialisten einschätzen. Unser bundesweites und internationales Netzwerk ermöglicht es uns, Verkäufer bzw. Vermieter und Interessenten bestmöglich zusammenzuführen.

Número da propriedade: 24351019 - 58636 Iserlohn

Pessoa de contacto

Para mais informações, queira contactar a sua pessoa de contacto:

Jörg Retzlaff

Mendener Straße 45a Iserlohn
E-Mail: iserlohn@von-poll.com

To Disclaimer of von Poll Immobilien GmbH

www.von-poll.com