

Hamburg – Winterhude

Haus im Haus: Garten- Maisonette, Alsterzugang am Rondeelteich, 2 TG-Plätze

Número da propriedade: 24187008



www.von-poll.com

ÁREA: ca. 225,1 m² • QUARTOS: 3

Número da propriedade: 24187008 - 22301 Hamburg – Winterhude

- Numa vista geral
- O imóvel
- Dados energéticos
- Plantas dos pisos
- Uma primeira impressão
- Tudo sobre a localização
- Outras informações
- Pessoa de contacto

Número da propriedade: 24187008 - 22301 Hamburg – Winterhude

Numa vista geral

Número da propriedade	24187008
Área	ca. 225,1 m ²
Disponibilidade	consoante marcação de visita
Piso	1
Quartos	3
Quartos	1
Casas de banho	1
Ano de construção	1984
Tipo de estacionamento	2 x Parque de estacionamento subterrâneo

Apartamento	
Comissão para arrendatários	Käuferprovision beträgt 3,57 % (inkl. MwSt.) des beurkundeten Kaufpreises
Modernização / Reciclagem	2022
Tipo de construção	Sólido
Área útil	ca. 0 m ²
Móveis	Terraço, WC de hóspedes, Lareira, Jardim / uso partilhado, Cozinha embutida, Varanda

Número da propriedade: 24187008 - 22301 Hamburg – Winterhude

Dados energéticos

Sistemas de aquecimento	Aquecimento por chão radiante	Certificado Energético	Certificado de consumo de energia
Fonte de Energia	Gás	Consumo final de energia	109.10 kWh/m ² a
Certificado Energético válido até	08.02.2029	Classificação energética	D
Aquecimento	Gás		

Número da propriedade: 24187008 - 22301 Hamburg – Winterhude

O imóvel



Número da propriedade: 24187008 - 22301 Hamburg – Winterhude

O imóvel



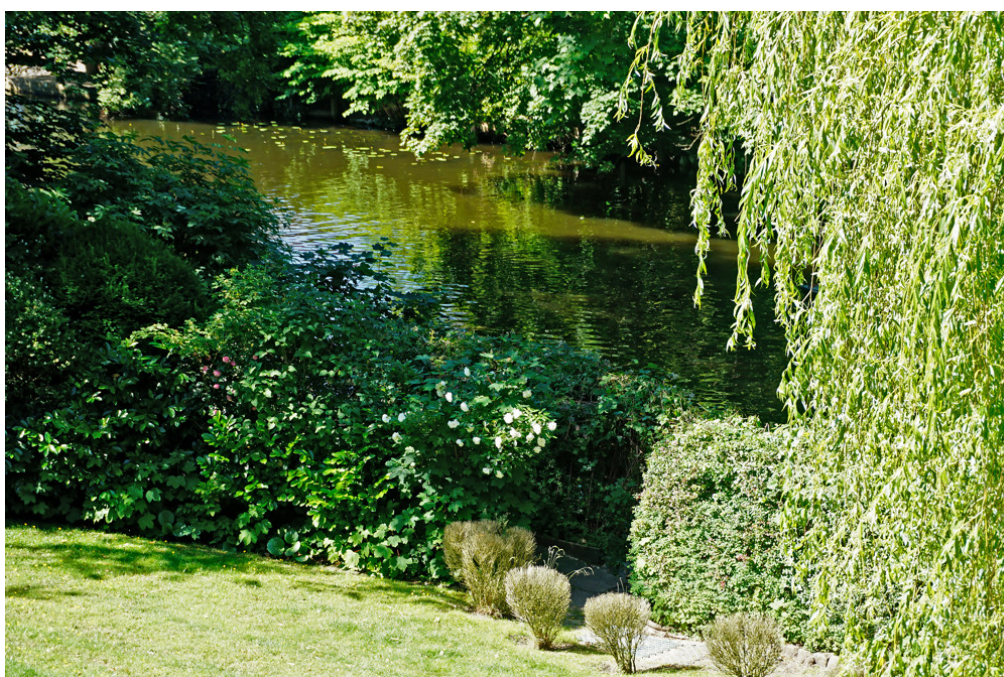
Número da propriedade: 24187008 - 22301 Hamburg – Winterhude

O imóvel



Número da propriedade: 24187008 - 22301 Hamburg – Winterhude

O imóvel



Número da propriedade: 24187008 - 22301 Hamburg – Winterhude

O imóvel



Número da propriedade: 24187008 - 22301 Hamburg – Winterhude

O imóvel



Número da propriedade: 24187008 - 22301 Hamburg – Winterhude

O imóvel



Número da propriedade: 24187008 - 22301 Hamburg – Winterhude

O imóvel



Sie möchten wissen was
Ihre Immobilie aktuell wert ist?
Dann lassen Sie Ihre Immobilie
professionell und exklusiv durch
unsere Experten bewerten.

www.von-poll.com

Número da propriedade: 24187008 - 22301 Hamburg – Winterhude

O imóvel



Número da propriedade: 24187008 - 22301 Hamburg – Winterhude

O imóvel



Número da propriedade: 24187008 - 22301 Hamburg – Winterhude

O imóvel



Número da propriedade: 24187008 - 22301 Hamburg – Winterhude

O imóvel



Número da propriedade: 24187008 - 22301 Hamburg – Winterhude

O imóvel



Número da propriedade: 24187008 - 22301 Hamburg – Winterhude

O imóvel



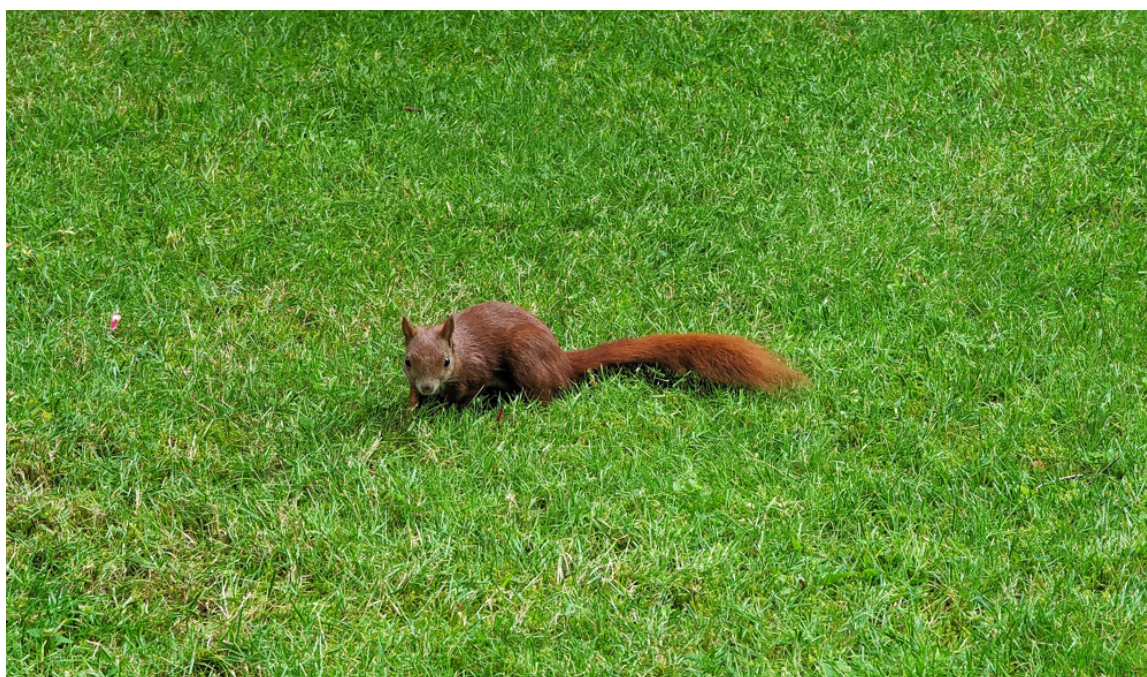
Número da propriedade: 24187008 - 22301 Hamburg – Winterhude

O imóvel



Número da propriedade: 24187008 - 22301 Hamburg – Winterhude

O imóvel



VP VON POLL
IMMOBILIEN

Finden Sie
Ihre Immobilie.

Vorgemerkte Suchkunden
erfahren frühzeitig von
neuen Immobilienangeboten.

www.von-poll.com

Número da propriedade: 24187008 - 22301 Hamburg – Winterhude

O imóvel

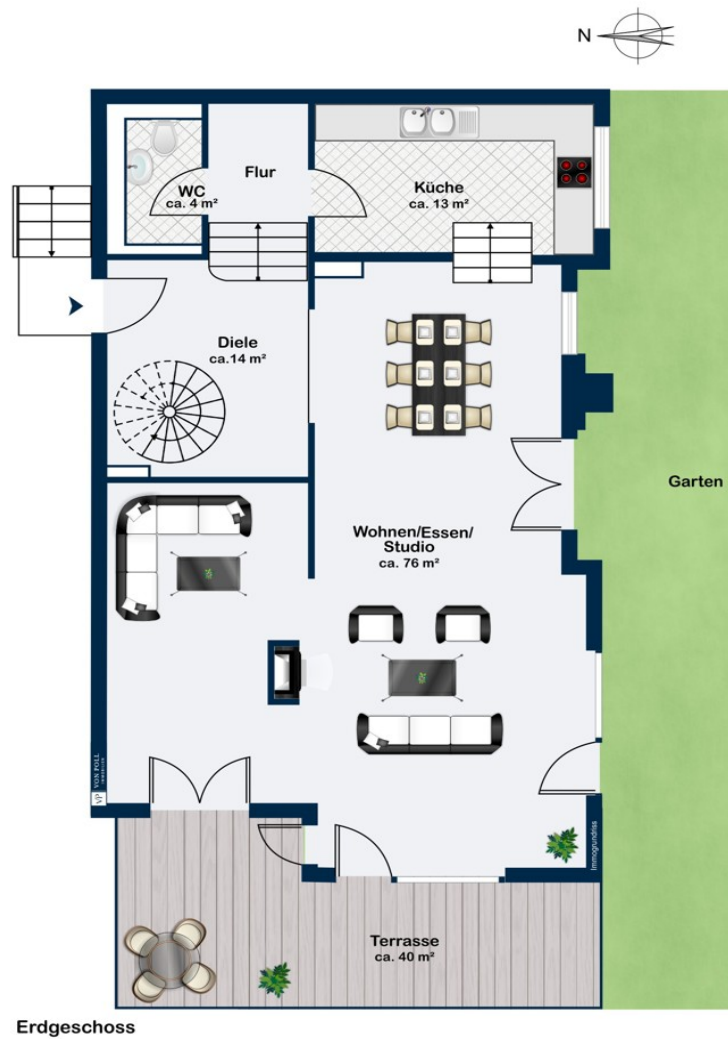


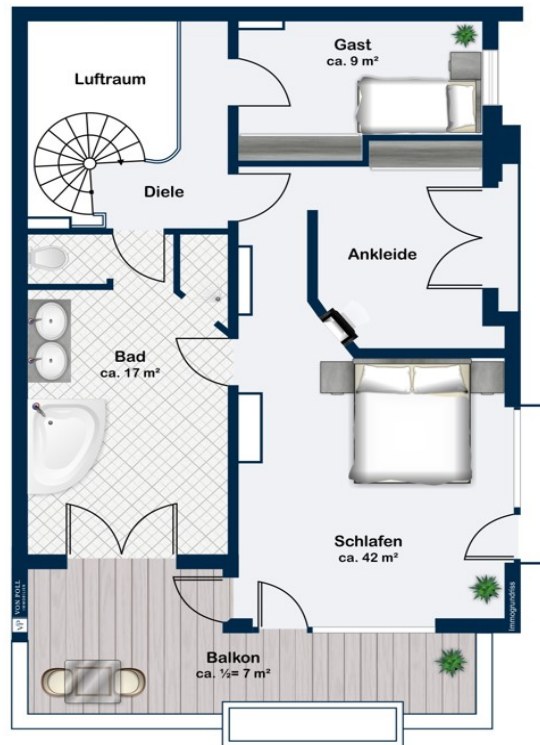
Matthias Preuß
Immobilienmakler (IHK)
Geschäftsstellenleiter
T: 040 - 41 34 63 30 0
matthias.preuss@von-poll.com

www.von-poll.com

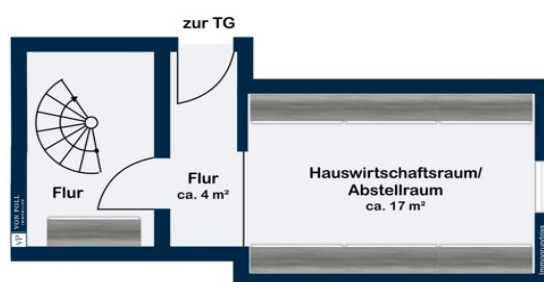
Número da propriedade: 24187008 - 22301 Hamburg – Winterhude

Plantas dos pisos





Obergeschoss



Wohnung

Esta planta não é à escala. Os documentos foram-nos entregues pelo cliente. Por conseguinte, não podemos assumir qualquer responsabilidade pela exatidão das indicações.

Número da propriedade: 24187008 - 22301 Hamburg – Winterhude

Uma primeira impressão

Gelegen in einer der teuersten Wohnstraßen Hamburgs - direkt am wunderschönen Rondeelteich - verfügt diese individuelle Maisonette-Wohnung über gleich mehrere Highlights der Extraklasse. Ein eigener und die gesamte Wohnung umfassender Garten mit Sondernutzungsrecht, geht in den riesigen Gemeinschaftsgarten zur Alster über und wird Ihnen einen echten Mehrwert liefern. Ein angeschlossener Bootssteg lädt dazu ein, sich für ruhige bis sportliche Touren auf das kühle Nass zu begeben. Entspannung, die Senkung des Stresslevels durch die Natur drumherum und die Verbindung des Lebens von drinnen nach draußen sind immens wichtige Themen in der aktuellen Zeit, in der die Work-Life-Balance immer größere Bedeutung erhält. Die Süd/West- Ausrichtung unterstützt dabei bestmöglich und lässt Sie ganztags die 40 ² große Terrasse genießen. Eine weitere gemeinschaftliche Terrasse steht den Bewohnern am anderen Ende des Grundstücks zur Verfügung. Beim Betreten des Gebäudes fällt der Blick sofort auf das sehr repräsentative Treppenhaus. Per Aufzug oder Treppe gelangen Sie in das eigentliche Erdgeschoss, wo sich schnell ein „Haus in Haus“ – Gefühl einstellt, da sich die Wohnung im Entrée in drei Ebenen aufteilt. Durch die Entnahme der Zwischendecke über dem Eingangsbereich, fällt der Blick sofort auf eine beeindruckende Lichtkuppel. Geführt von einer einzigartigen Wendeltreppe aus Acrylglas gelangen Sie in die beiden großzügigen Wohnebenen, die sich theoretisch auch in zwei kleine Wohnungen trennen ließen. Das 1. Obergeschoss ist ausschließlich dem privaten Bereich vorbehalten. Ein kleines Gäste- oder Arbeitszimmer, das riesige Schlafzimmer mit großzügiger und abgetrennter Ankleide, sowie das komplett in Estremonz- Marmor gestaltete und sehr geräumige ensuite- Luxusbad lassen gut zur Ruhe kommen. Ausgestattet mit Whirlpool-Badewanne, Dusche, beheizbarer Liegebank und weiterem getrennten WC lässt die großzügige Wellness-Oase kaum Wünsche offen. Das Bad und das Schlafzimmer haben jeweils einen eigenen Balkonzugang. Das Erdgeschoss hingegen lädt dazu ein, Freunde und Gäste zu empfangen. Der 76 m² große Wohn- und Essbereich verfügt über ein gemütliches Separee mit einem modernen Design-Kamin. Auch Garderobe, Gäste-WC und die Küche befinden sich hier. Über verschiedene Ebenen und mit diversen Blickwinkeln zur Alsterlandschaft lassen sich wundervolle Plätze schaffen. Das praktische Untergeschoss dient dem Stauen und der Hauswirtschaft und bietet gleichzeitig Zugang zur Tiefgarage, in der Sie zwei Stellplätze inklusive erwarten. Wenn Ihnen das Thema Sicherheit am Herzen liegt, dann sind Sie hier besonders gut aufgehoben. Diverse Sicherheitssysteme gewährleisten ein sorgenfreies Leben.

Número da propriedade: 24187008 - 22301 Hamburg – Winterhude

Tudo sobre a localização

Die hier angebotene Maisonettewohnung mit eigenem Garten direkt an der Alster befindet sich in absoluter Bestlage von Winterhude – direkt am wunderschönen Rondeelteich. Winterhude gehört mit seiner Nähe zur Alster wie auch zur Innenstadt und Stadtpark zu den absolut bevorzugten Wohngebieten Hamburgs. Beeindruckende Stadtvillen, häufig mit Baujahren um die Jahrhundertwende, säumen die wunderschönen Straßen mit alten Baumbestand. Ausgedehnte Spaziergängen, Jogging- Runden und Fahrradtouren erhöhen genauso den Freizeitwert wie zum Beispiel Kajak oder SUP fahren. Einkaufsmöglichkeiten für den täglichen Bedarf, Ärzte, Apotheken sowie sämtliche weitere Dienstleister sind fußläufig erreichbar. Zahlreiche ansprechende Cafés und gute Restaurants sowie stilvolle Boutiquen prägen das nähere Umfeld. Des Weiteren laden die bekannten Einkaufsstraßen Mühlenkamp und Poelchaukamp zu ausgedehnten Shoppingtouren ein. Verschiedene Kindergärten, eine Grundschule sowie weiterführende Schulen sind bequem zu Fuß oder mit dem Fahrrad zu erreichen. Der Stadtteil Winterhude verfügt über eine hervorragende Infrastruktur. In ca. 15 Minuten gelangen Sie mit Bussen oder der U-Bahn (U1) in die Hamburger Innenstadt. Mit dem Auto erreichen Sie die Hamburger Innenstadt in ca. 10 Minuten. Den Hamburger Flughafen erreichen Sie mit dem Auto in ca. 15 Minuten.

Número da propriedade: 24187008 - 22301 Hamburg – Winterhude

Outras informações

Es liegt ein Energieverbrauchsausweis vor. Dieser ist gültig bis 8.2.2029. Endenergieverbrauch beträgt 109.10 kwh/(m²*a). Wesentlicher Energieträger der Heizung ist Gas. Das Baujahr des Objekts lt. Energieausweis ist 1995. Die Energieeffizienzklasse ist D. GELDWÄSCHE: Als Immobilienmaklerunternehmen ist die von Poll Immobilien GmbH nach § 2 Abs. 1 Nr. 14 und § 11 Abs. 1, 2 Geldwäschegesetz (GwG) dazu verpflichtet, bei der Begründung einer Geschäftsbeziehung die Identität des Vertragspartners festzustellen und zu überprüfen, bzw. sobald ein ernsthaftes Interesse an der Durchführung des Immobilienkaufvertrages besteht. Hierzu ist es erforderlich, dass wir nach § 11 Abs. 4 GwG die relevanten Daten Ihres Personalausweises festhalten (wenn Sie als natürliche Person handeln) – beispielsweise mittels einer Kopie. Bei einer juristischen Person benötigen wir eine Kopie des Handelsregisterauszugs, aus welchem der wirtschaftlich Berechtigte hervorgeht. Das Geldwäschegesetz sieht vor, dass der Makler die Kopien bzw. Unterlagen fünf Jahre aufbewahren muss. Als unser Vertragspartner haben Sie auch eine Mitwirkungspflicht nach § 11 Abs. 6 GwG. HAFTUNG: Wir weisen darauf hin, dass die von uns weitergegebenen Objektinformationen, Unterlagen, Pläne etc. vom Verkäufer bzw. Vermieter stammen. Eine Haftung für die Richtigkeit oder Vollständigkeit der Angaben übernehmen wir daher nicht. Es obliegt daher unseren Kunden, die darin enthaltenen Objektinformationen und Angaben auf ihre Richtigkeit hin zu überprüfen. Alle Immobilienangebote sind freibleibend und vorbehaltlich Irrtümer, Zwischenverkauf- und Vermietung oder sonstiger Zwischenverwertung. UNSER SERVICE FÜR SIE ALS EIGENTÜMER: Planen Sie den Verkauf oder die Vermietung Ihrer Immobilie, so ist es für Sie wichtig, deren Marktwert zu kennen. Lassen Sie kostenfrei und unverbindlich den aktuellen Wert Ihrer Immobilie professionell durch einen unserer Immobilienspezialisten einschätzen. Unser bundesweites und internationales Netzwerk ermöglicht es uns, Verkäufer bzw. Vermieter und Interessenten bestmöglich zusammenzuführen.

Número da propriedade: 24187008 - 22301 Hamburg – Winterhude

Pessoa de contacto

Para mais informações, queira contactar a sua pessoa de contacto:

Matthias Preuß

Papenhuder Straße 27 Hamburgo - Alster Leste

E-Mail: hamburg.alster-ost@von-poll.com

To Disclaimer of von Poll Immobilien GmbH

www.von-poll.com