

Turbenthal

Mitten im Leben! Mehrfamilienhaus in Turbenthal

Número da propriedade: CH23447061



QUARTOS: 10 • ÁREA DO TERRENO: 832 m²

Número da propriedade: CH23447061 - 8488 Turbenthal

- Numa vista geral
- O imóvel
- Uma primeira impressão
- Tudo sobre a localização
- Pessoa de contacto

Número da propriedade: CH23447061 - 8488 Turbenthal

Numa vista geral

Número da propriedade	CH23447061	Natureza	Moradia multifamiliar
Disponibilidade	consoante marcação de visita	Área útil	ca. 0 m ²
Quartos	10		
Quartos	8		
Casas de banho	6		
Ano de construção	1870		
Tipo de estacionamento	7 x Lugar de estacionamento ao ar livre		

Número da propriedade: CH23447061 - 8488 Turbenthal

O imóvel

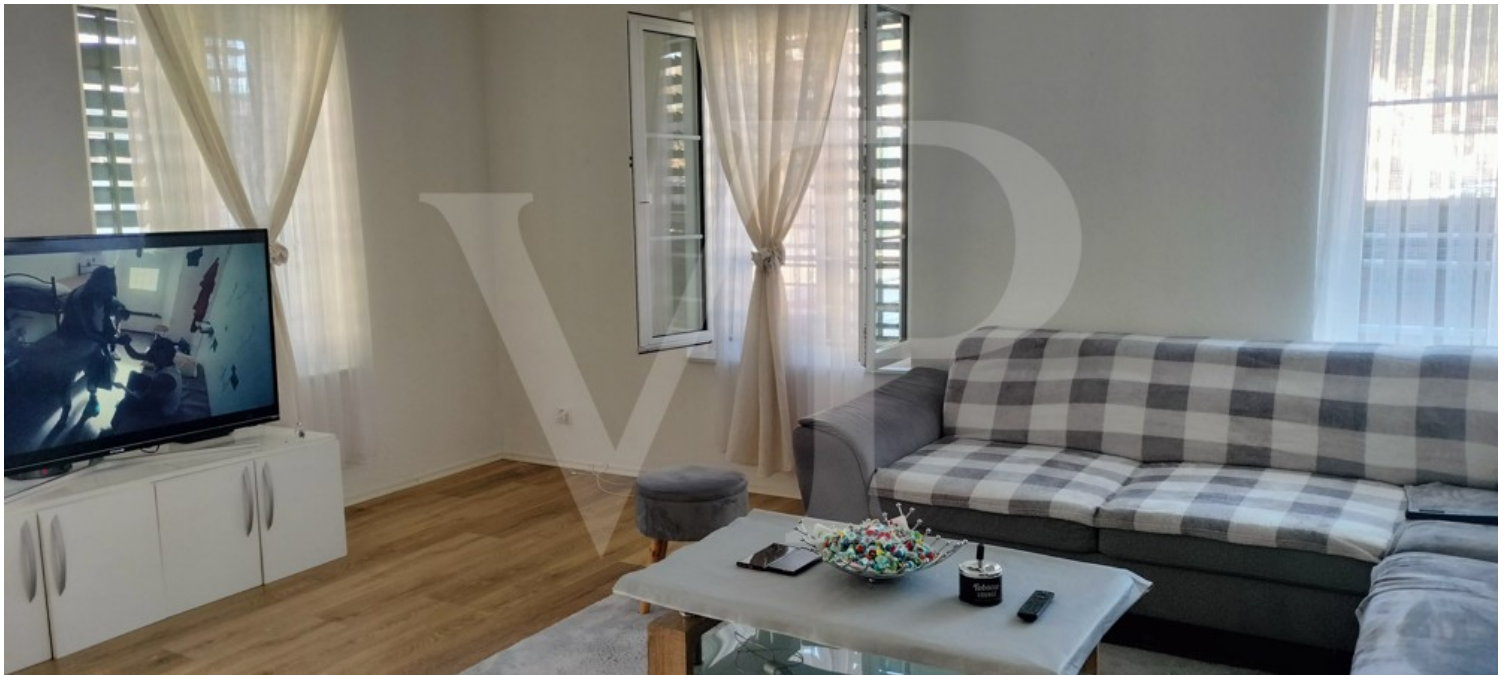


www.von-poll.ch



Número da propriedade: CH23447061 - 8488 Turbenthal

O imóvel



Número da propriedade: CH23447061 - 8488 Turbenthal

O imóvel



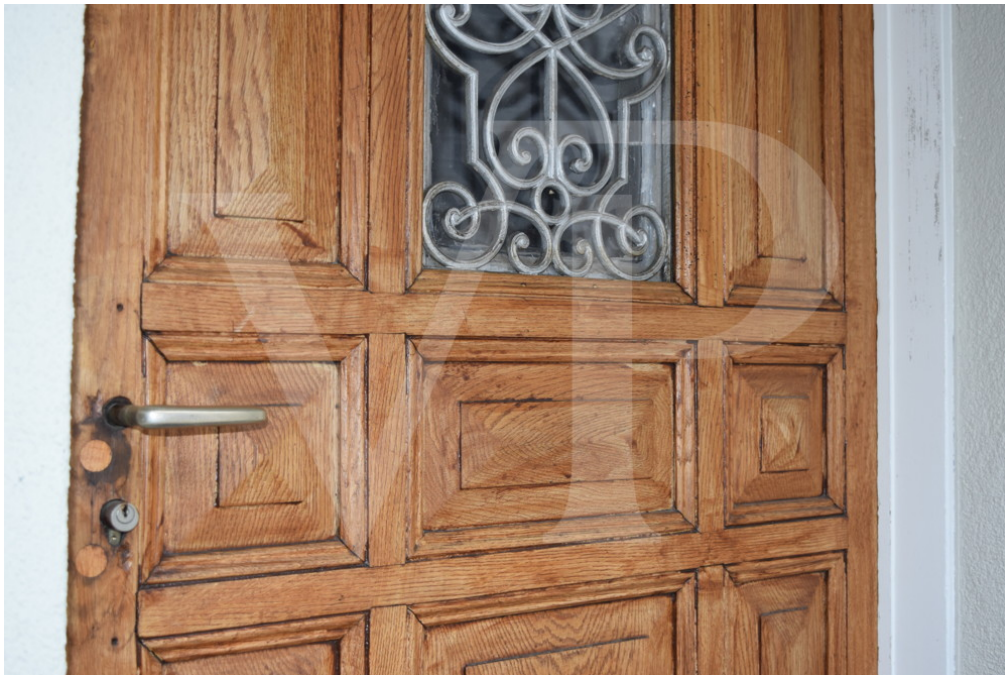
Número da propriedade: CH23447061 - 8488 Turbenthal

O imóvel



Número da propriedade: CH23447061 - 8488 Turbenthal

O imóvel



Número da propriedade: CH23447061 - 8488 Turbenthal

Uma primeira impressão

Gerne stellen wir Ihnen dieses Mehrfamilienhaus aus dem 1870 Jahr vor, welches mitten im Zentrum des schönen Dorfs Turbenthal steht. Ein grosser Vorplatz bietet Platz für 7 Autos, hinter dem Gebäude besteht die Möglichkeit, dass die Mieter sich dort einen Aufenthaltsplatz einrichten. Die schmucke Holz- Eingangstüre aus dem Jahr 1870 wurde stilvoll restauriert, das Treppenhaus selbst ist hell und einladend gestaltet. Insgesamt bietet das Haus 4 Wohnungen, wovon sich im Hochparterre zwei 2.5 Zimmer-Wohnungen mit ca. 47qm, im 1.OG eine 4.5 Zimmer-Wohnung mit ca. 96qm und im 2.OG eine Mansardenwohnung mit ca.100qm Wohnfläche befinden. Sämtliche Wohnungen sind renoviert und wurden mit Laminatböden und Fliesen ausgestattet, ebenso wurden zeitlose und moderne Küchen und Bäder eingebaut. Die Wohnungen sind alle vermietet.

Número da propriedade: CH23447061 - 8488 Turbenthal

Tudo sobre a localização

Turbenthal ist für den Strassenverkehr ein Verkehrsknotenpunkt Richtung St. Gallen, Rapperswil SG, Winterthur, Frauenfeld und Uster. Die Tösstalbahn verbindet das Dorf seit 1875 mit der Stadt Winterthur und verkehrt heute als Teil des Zürcher Verkehrsverbundes regelmässig als S 26 Winterthur – Bauma – Rüti ZH und S 11 Aarau – Lenzburg – Dietikon – Zürich HB – Stettbach – Winterthur – Seuzach/Sennhof-Kyburg (– Wila) . Ab Turbenthal, Bahnhof verkehren folgende Postautolinien: 805 Turbenthal – Hutzikon – Girenbad 806 Turbenthal – Bichelsee – Ithaslen – Dussnang 807 Turbenthal – Wila – Schmidrüti – Sitzberg 825 Turbenthal – Wildberg – Ehrikon – Madetswil – Russikon – Pfäffikon ZH Turbenthal ist für den Strassenverkehr ein Verkehrsknotenpunkt Richtung St. Gallen, Rapperswil SG, Winterthur, Frauenfeld und Uster. Der nächste bediente Bahnhof befindet sich in Winterthur Seen.

Número da propriedade: CH23447061 - 8488 Turbenthal

Pessoa de contacto

Para mais informações, queira contactar a sua pessoa de contacto:

Peter Steinmann

Rathausstrasse 5 Thurgau | Winterthur
E-Mail: thurgau@von-poll.com

To Disclaimer of von Poll Immobilien GmbH

www.von-poll.com