

München – Solln

# Kurz vor Fertigstellung: Luxuriöse 3-Zimmer-Wohnung in München-Solln

Número da propriedade: 23036005-4\_1



[www.von-poll.com](http://www.von-poll.com)

PREÇO DE COMPRA: 1.290.000 EUR • ÁREA: ca. 102,5 m<sup>2</sup> • QUARTOS: 3

Número da propriedade: 23036005-4\_1 - 81477 München – Solln

- Numa vista geral
- O imóvel
- Dados energéticos
- Plantas dos pisos
- Uma primeira impressão
- Detalhes do equipamento
- Tudo sobre a localização
- Outras informações
- Pessoa de contacto

Número da propriedade: 23036005-4\_1 - 81477 München – Solln

## Numa vista geral

Número da propriedade	23036005-4_1
Área	ca. 102,5 m <sup>2</sup>
Disponibilidade	consoante marcação de visita
Piso	1
Quartos	3
Quartos	2
Casas de banho	2
Ano de construção	2023
Tipo de estacionamento	1 x Parque de estacionamento subterrâneo, 35000 EUR (Venda)

Preço de compra	1.290.000 EUR
Apartamento	Piso
Área útil	ca. 0 m <sup>2</sup>
Móveis	WC de hóspedes, Varanda

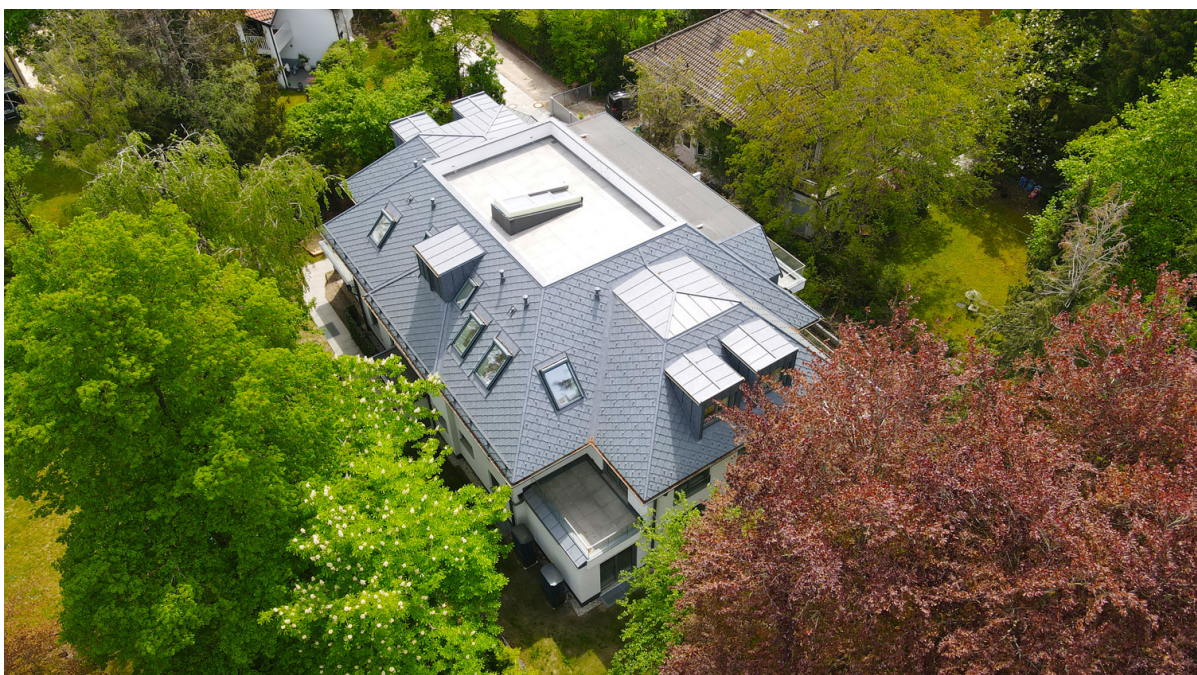
Número da propriedade: 23036005-4\_1 - 81477 München – Solln

## Dados energéticos

Sistemas de aquecimento	Aquecimento por chão radiante
Aquecimento	Bomba de calor ar-água

Número da propriedade: 23036005-4\_1 - 81477 München – Solln

## O imóvel



Número da propriedade: 23036005-4\_1 - 81477 München – Solln

## O imóvel



Número da propriedade: 23036005-4\_1 - 81477 München – Solln

## O imóvel



Número da propriedade: 23036005-4\_1 - 81477 München – Solln

## O imóvel





Número da propriedade: 23036005-4\_1 - 81477 München – Solln

## O imóvel



Número da propriedade: 23036005-4\_1 - 81477 München – Solln

## O imóvel



Número da propriedade: 23036005-4\_1 - 81477 München – Solln

## O imóvel



Número da propriedade: 23036005-4\_1 - 81477 München – Solln

## O imóvel



Número da propriedade: 23036005-4\_1 - 81477 München – Solln

## O imóvel



Número da propriedade: 23036005-4\_1 - 81477 München – Solln

## O imóvel



**VP VON POLL**  
IMMOBILIEN

### Immobilienbewertung – *exklusiv* und **professionell.**

- Was ist Ihre Immobilie wert?
- Wie entwickelt sich der Wert Ihrer Immobilie in Zukunft?
- Wie wirkt sich eine Modernisierung auf den Wert ihrer Immobilie aus?

Ihre persönliche und exklusive Immobilienanalyse erhalten Sie nach nur wenigen Klicks.

[www.von-poll.com](http://www.von-poll.com)

Número da propriedade: 23036005-4\_1 - 81477 München – Solln

## O imóvel

**VP VON POLL FINANCE**

### WIR FINANZIEREN ALLES – AUSSER LUFTSCHLÖSSER

**WIR HABEN FÜR SIE IHRE WUNSCHFINANZIERUNG AUS RUND 700 FINANZINSTITUTEN**

Wir bieten Ihnen unabhängige Finanzierungsberatung, überprüfen Ihre bestehende Finanzierung oder klären, welche Immobilie für Sie finanziell in Frage kommt!

**JETZT HIER BERATEN LASSEN.**

**AKTUELLE ZINSEN**  
bei einem Fertighauserwerb von 150.000 €

**3,32% p.a.**

effektiver Jahreszins: 10 Jahre Sollensbindung 3,24% p.a. gebundener Sollzins

	gebundener Sollzins	effektiver Jahreszins
5 Jahre	3,15% p.a.	3,25% p.a.
10 Jahre	3,24% p.a.	3,32% p.a.
30 Jahre	3,89% p.a.	3,98% p.a.

Stand per 03.06.2024

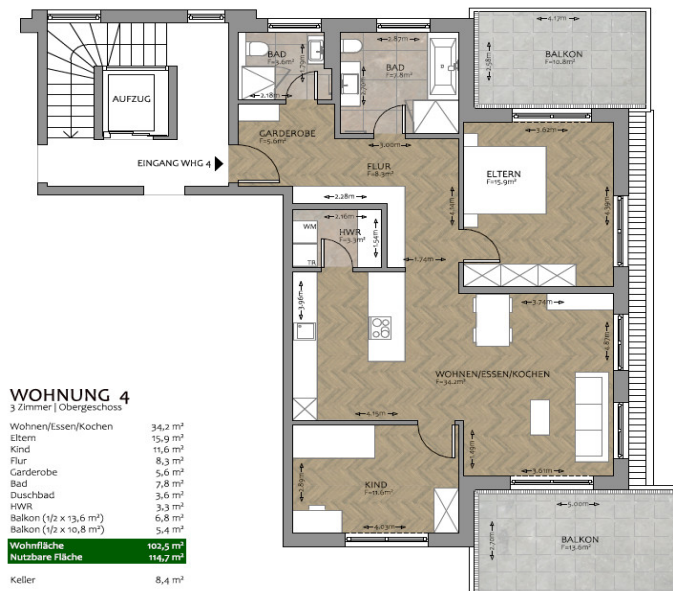
**Konditionen wie im Internet, Ansprechpartner vor Ort!**

**Bitte pflanzen Sie für Klima**  
GREENART TREES

[www.vp-finance.de](http://www.vp-finance.de)

Número da propriedade: 23036005-4\_1 - 81477 München – Solln

## Plantas dos pisos

FÜRSTENACKERSTR. 42  
MÜNCHEN SOLLN

Grundriss im Maßstab 1:100 bei DIN A4 Ausdruck ohne Skalierung. Dargestellte Möblierungen und Kocheneinbauten stellen beispielhafte Einrichtungsansätze dar und sind nicht Gegenstand des Kaufvertrages. Änderungen in Grundriss und Ausstattung vorbehalten. Alle Maßangaben sind Grundmaße.



Esta planta não é à escala. Os documentos foram-nos entregues pelo cliente. Por conseguinte, não podemos assumir qualquer responsabilidade pela exatidão das indicações.



Número da propriedade: 23036005-4\_1 - 81477 München – Solln

## Uma primeira impressão

Luxuriöse 3-Zimmer-Wohnung in München-Solln kurz vor der Fertigstellung Auf ca. 103 m<sup>2</sup> überzeugt diese 3-Zimmerwohnung im Obergeschoss durch eine klare Formensprache und betont dadurch ein modernes Wohnambiente. Schon beim Betreten der Wohnung erkennt man die besondere Architektur mit unterschiedlichen Gestaltungselementen. Im geräumigen Eingangsbereich gibt es neben einer Garderobe ein Gästebadezimmer mit Dusche. Ein Highlight der Wohnung ist der ca. 34 m<sup>2</sup> große und offene Wohn-, Koch- und Essbereich. Die großen, lichtdurchfluteten Fensterfronten ermöglichen einen traumhaften Blick in die grüne Umgebung. Der angrenzende, nach Süden ausgerichtete Balkon ist im Sommer eine ideale Erweiterung des Wohnraums. Das Elternschlafzimmer bietet einen direkten Zugang zu dem zweiten Balkon. Das moderne Badezimmer, welches mit einer bodengleichen Dusche, großformatigen Markenfliesen und formschönen Armaturen von namhaften Herstellern ausgestattet ist, erschafft einen Ort der Entspannung mit Wohlfühlgarantie. Ein hochwertiger Designer-Waschtisch komplettiert das Badezimmer. Die Wohnung ist stufenlos über den Aufzug vom Eingangsbereich aus zu erreichen. Ein weiterer wichtiger Aspekt ist die Energieeffizienz. Angesichts steigender Energiekosten und eines wachsenden Umweltbewusstseins wird dieses moderne Neubauprojekt energieeffizient und wirtschaftlich vernünftig gestaltet. Als Energiequelle ist die weltweit energieeffizienteste und umweltfreundliche Luft-Wasser-Wärmepumpe des Qualitätsführers „Lambda“ verbaut. Dank einer integrierten Wohnraumlüftung mit Wärmerückgewinnung, der großzügig ausgelegten Fußbodenheizung und der bodentiefen Kunststoff-Aluminium-Fenster entsteht ein angenehmes, gesundes und helles Wohnklima. Das gesamte Gebäude wird nach dem KfW55 EE-Standard gebaut, um ein sehr hohes Maß an Nachhaltigkeit zu gewährleisten. Diese Eigentumswohnung mit ihrer großzügigen Aufteilung und den Balkonen ist die perfekte Wahl für alle, die einen modernen und stilvollen Lebensraum suchen, der sowohl Komfort als auch Eleganz bietet. Von der erstklassigen Lage im Grünen bis hin zu den luxuriösen Annehmlichkeiten bietet diese Wohnung alles, um ihren persönlichen Wohntraum Realität werden zu lassen.

Número da propriedade: 23036005-4\_1 - 81477 München – Solln

## Detalhes do equipamento

- \* Kurz vor der Fertigstellung
  - \* Ruhiges Parkgrundstück mit zugleich hervorragender Verkehrsanbindung
  - \* Pro Etage maximal drei Wohneinheiten
  - \* Tiefgaragen-Einzelstellplätze in Überbreite und Vorbereitung für E-Ladestationen
  - \* KfW55 EE Standard
  - \* Luft-Wasser-Wärmepumpe „Lambda“
  - \* Wohnraumlüftung mit Wärmerückgewinnung
  - \* Fußbodenheizung
  - \* Enthärtungsanlage
  - \* Aluminium-Dachraute „Prefa“
  - \* Glasfaser und Kabel-Anschluss
  - \* "Kone" Aufzug von der Tiefgarage zu den Wohnebenen
  - \* Natursteinverlegung und Design-Lampen im Hauseingang und Treppenhaus
  - \* Design-Wohnungseingangstüre in Bronze-Eiche
  - \* Video-Gegensprechanlage
  - \* Bodentiefe Fensterflächen (Kunststoff-Alu Schale, 3-fach Verglasung)
  - \* Elektrische Raffstores
  - \* Raumhöhe ca. 2,65 m
  - \* Parkettboden, auf Wunsch in Fischgrät (bis zur Fertigstellung Farbwahl möglich)
  - \* Badezimmer mit formschönen Fliesen
  - \* Ganzglasdusche und Geberit One Waschtische mit Unterschrank
  - \* Natursteinsockel und Ganzglasgeländer an allen Balkonen
  - \* Tiefgaragen-Einzelstellplätze in Überbreite und Vorbereitung für E-Ladestationen
  - \* Provisionsfrei für den Käufer
- (=Auszug aus der hochwertigen Bauausführung)  
Gerne besprechen wir die ausführliche Baubeschreibung mit Ihnen in einem persönlichen Gespräch.

Número da propriedade: 23036005-4\_1 - 81477 München – Solln

## Tudo sobre a localização

Die Wohnung befindet sich im südlichen Teil von München im Stadtteil Solln. Solln ist ein stark gefragter Stadtteil für Menschen, die in der Millionenstadt München leben möchten, eine hohe Lebensqualität suchen und eine gute Infrastruktur schätzen und gleichzeitig den Stadtrubel gegen einen hohen Freizeitwert tauschen möchten. Die Landschaft in Solln wurde ursprünglich durch die Flüsse Isar und Würm geprägt. Heute befindet sich der begehrte Stadtteil auf der linken Seite des Isar-Hochufers. Neben dem Münchner-Isartal lädt auch der Forstenrieder-Park zu ausgedehnten Spaziergängen, Wanderungen und Radtouren ein. Auch der nahe gelegene Isarauen-Park bietet viel Grünfläche und ist ein beliebtes Ausflugsziel für Bewohner. Auf dem Radwegenetz entlang der Isar ist der Tierpark München, die Innenstadt oder der Englische Garten bequem erreichbar. Innerhalb weniger Autominuten befinden Sie sich im 5-Seen beziehungsweise im Münchner Voralpenland. Erreichbarkeit - Autobahnauffahrt, ca. 1,7 km - S-Bahnhof Solln, ca. 1,0 km - Bus Hofbrunnstraße, ca. 0,2 km - Tram Großhesseloher Brücke, ca. 2,7 km - U-Bahn Aidenbachstraße, ca. 1,6 km Einkaufen - EDEKA xpress, ca. 0,9 km - Biowelt, ca. 0,9 km - Kurt Fisch & Feinkost, ca. 0,7 km - Mövenpick Weinkeller, ca. 2,6 km - Feinkost Simmel, ca. 10,90 km Gastronomie - La Trattoria, ca. 0,7 km - Zum Sollner Hirschen, ca. 1,0 km - Käfer in Solln, ca. 1,2 km - Tra Amici, ca. 1,6 km - TEATRO Solln im Iberl, ca. 2,0 km Bildung - Kindertageseinrichtung, ca. 0,2 km - Grundschule, ca. 2,0 km - Mittelschule, ca. 1,1 km - Realschule, ca. 3,0 km - Gymnasium, ca. 2,0 km

Número da propriedade: 23036005-4\_1 - 81477 München – Solln

## Outras informações

**GELDWÄSCHE:** Als Immobilienmaklerunternehmen ist die von Poll Immobilien GmbH nach § 2 Abs. 1 Nr. 14 und § 11 Abs. 1, 2 Geldwäschegesetz (GwG) dazu verpflichtet, bei der Begründung einer Geschäftsbeziehung die Identität des Vertragspartners festzustellen und zu überprüfen, bzw. sobald ein ernsthaftes Interesse an der Durchführung des Immobilienkaufvertrages besteht. Hierzu ist es erforderlich, dass wir nach § 11 Abs. 4 GwG die relevanten Daten Ihres Personalausweises festhalten (wenn Sie als natürliche Person handeln) – beispielsweise mittels einer Kopie. Bei einer juristischen Person benötigen wir eine Kopie des Handelsregisterauszugs, aus welchem der wirtschaftlich Berechtigte hervorgeht. Das Geldwäschegesetz sieht vor, dass der Makler die Kopien bzw. Unterlagen fünf Jahre aufbewahren muss. Als unser Vertragspartner haben Sie auch eine Mitwirkungspflicht nach § 11 Abs. 6 GwG.

**HAFTUNG:** Wir weisen darauf hin, dass die von uns weitergegebenen Objektinformationen, Unterlagen, Pläne etc. vom Verkäufer bzw. Vermieter stammen. Eine Haftung für die Richtigkeit oder Vollständigkeit der Angaben übernehmen wir daher nicht. Es obliegt daher unseren Kunden, die darin enthaltenen Objektinformationen und Angaben auf ihre Richtigkeit hin zu überprüfen. Alle Immobilienangebote sind freibleibend und vorbehaltlich Irrtümer, Zwischenverkauf- und Vermietung oder sonstiger Zwischenverwertung. **UNSER SERVICE FÜR SIE ALS EIGENTÜMER:** Planen Sie den Verkauf oder die Vermietung Ihrer Immobilie, so ist es für Sie wichtig, deren Marktwert zu kennen. Lassen Sie kostenfrei und unverbindlich den aktuellen Wert Ihrer Immobilie professionell durch einen unserer Immobilienspezialisten einschätzen. Unser bundesweites und internationales Netzwerk ermöglicht es uns, Verkäufer bzw. Vermieter und Interessenten bestmöglich zusammenzuführen.

Número da propriedade: 23036005-4\_1 - 81477 München – Solln

## Pessoa de contacto

Para mais informações, queira contactar a sua pessoa de contacto:

Volker Stich

---

Ismaninger Straße 118 Munique - Bogenhausen

E-Mail: [muenchen.bogenhausen@von-poll.com](mailto:muenchen.bogenhausen@von-poll.com)

*To Disclaimer of von Poll Immobilien GmbH*

---

[www.von-poll.com](http://www.von-poll.com)