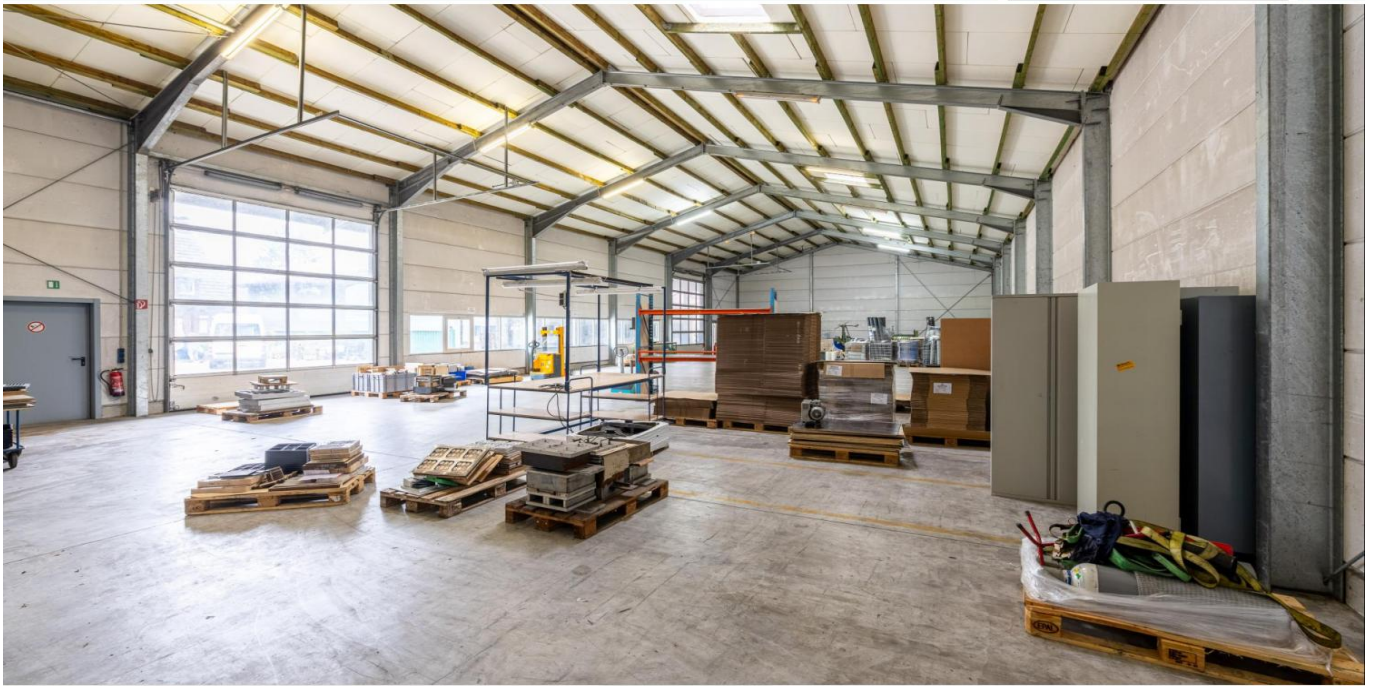


Bocholt

Vielseitiges Gewerbeobjekt mit 3 Hallen und Bürogebäude

Número da propriedade: 23202041



www.von-poll.com

PREÇO DO ALUGUEL: 9.990 EUR

Número da propriedade: 23202041 - 46399 Bocholt

- Numa vista geral
- O imóvel
- Plantas dos pisos
- Uma primeira impressão
- Detalhes do equipamento
- Tudo sobre a localização
- Pessoa de contacto

Número da propriedade: 23202041 - 46399 Bocholt

Numa vista geral

Número da propriedade	23202041
Disponibilidade	consoante marcação de visita
Tipo de estacionamento	10 x Lugar de estacionamento ao ar livre

Pavilhões /
Armazéns
/Instalações
industriais

Comissão para arrendatários	Pächterprovision beträgt das 2,38-fache des mtl. Pachtzinses inkl. gesetzlicher MwSt.
-----------------------------	---

Área total	ca. 2.889 m ²
------------	--------------------------

Área útil	ca. 0 m ²
-----------	----------------------

Número da propriedade: 23202041 - 46399 Bocholt

O imóvel



Número da propriedade: 23202041 - 46399 Bocholt

O imóvel



Número da propriedade: 23202041 - 46399 Bocholt

O imóvel



Número da propriedade: 23202041 - 46399 Bocholt

O imóvel



Número da propriedade: 23202041 - 46399 Bocholt

O imóvel



Número da propriedade: 23202041 - 46399 Bocholt

O imóvel



Número da propriedade: 23202041 - 46399 Bocholt

O imóvel



Número da propriedade: 23202041 - 46399 Bocholt

O imóvel



Número da propriedade: 23202041 - 46399 Bocholt

O imóvel



Número da propriedade: 23202041 - 46399 Bocholt

O imóvel



Número da propriedade: 23202041 - 46399 Bocholt

O imóvel



Número da propriedade: 23202041 - 46399 Bocholt

O imóvel



Número da propriedade: 23202041 - 46399 Bocholt

O imóvel



Número da propriedade: 23202041 - 46399 Bocholt

O imóvel



Número da propriedade: 23202041 - 46399 Bocholt

O imóvel



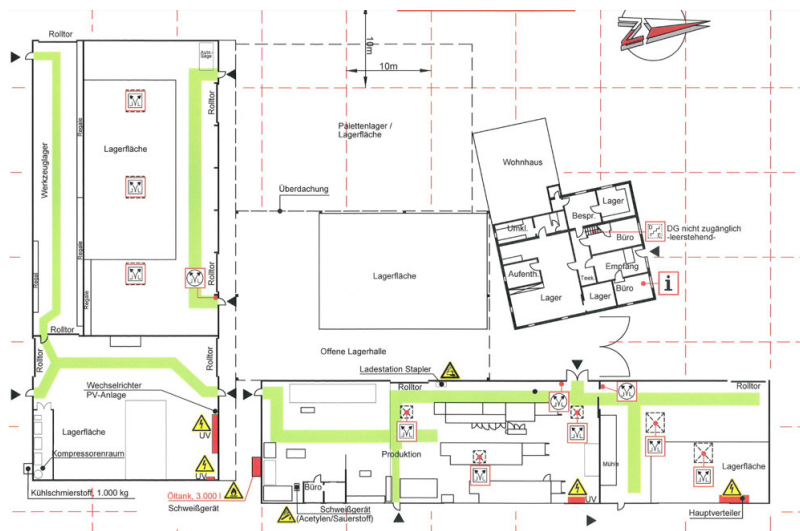
Número da propriedade: 23202041 - 46399 Bocholt

O imóvel



Número da propriedade: 23202041 - 46399 Bocholt

Plantas dos pisos



Esta planta não é à escala. Os documentos foram-nos entregues pelo cliente. Por conseguinte, não podemos assumir qualquer responsabilidade pela exatidão das indicações.

Número da propriedade: 23202041 - 46399 Bocholt

Uma primeira impressão

Zur Vermietung/ Verpachtung (ggf. späterer Erwerb möglich) steht eine großzügige Industriemobilie, die aus zwei Gebäuden mit insgesamt vier Hallen, Lager, einem überdachten Verlade-/Lagerplatz und einem Bürogebäude besteht. Diese Immobilie eignet sich perfekt für Unternehmen, die eine industrielle und logistische Infrastruktur benötigen. Eine Teilung bzw. einzelne Vermietung der Flächen ist ebenfalls denkbar. Die Hallen, die über Rolltore verfügen, bieten genügend Platz für verschiedenste gewerbliche Aktivitäten. Das Gelände ist LKW befahrbar, inklusive eines Rundweges für die optimale An- und Abfahrt von Fahrzeugen. Hier haben Sie ausreichend Raum, um Ihre Waren zu lagern oder Ihre Produktionsabläufe zu optimieren. Im Bürogebäude finden Sie einen großzügig gestalteten Empfangsbereich, der Ihre Kunden und Geschäftspartner willkommen heißt. Des Weiteren stehen Ihnen drei Büros zur Verfügung, die Ihnen genügend Raum für Ihre Unternehmensabläufe bieten. Ein zusätzlicher Lagerbereich, Aufenthaltsraum, Teeküche sowie Umkleiden und WC's komplettieren die Räumlichkeiten im Bürogebäude. Die Immobilie verfügt außerdem über eine Trafostation aus Mittelspannung mit einer Bereitstellung von ca. 500 KWh, sodass Sie jederzeit über ausreichend Strom für Ihren Betrieb verfügen. Weiterhin stehen Ihnen vier Betriebshallen mit unterschiedlicher Aufteilung und zusätzlichem Lager zur Verfügung. Die Größen dieser Hallen variieren zwischen ca. 309 m² und ca. 584 m². Des Weiteren bietet die Immobilie einen überdachten Verlade-/Lagerplatz mit einer Größe von 570 m², der Ihren logistischen Anforderungen gerecht wird. Hier können Sie Waren effizient verladen oder zusätzlich lagern. Die Lage der Immobilie ist ideal für gewerbliche Aktivitäten, da sie sich in unmittelbarer Nähe zu wichtigen Verkehrswegen und in direkter Nachbarschaft zu den Niederlanden befindet. Dadurch erreichen Sie problemlos Ihre Kunden und Lieferanten. Diese Immobilie ist perfekt für Unternehmen, die eine industrielle Infrastruktur, Lagermöglichkeiten und Büroflächen benötigen. Nutzen Sie diese Chance, um Ihr Unternehmen effizient zu betreiben und Ihre Arbeitsabläufe zu optimieren. Vereinbaren Sie noch heute einen Besichtigungstermin und überzeugen Sie sich selbst von den vielen Möglichkeiten dieser Immobilie.

Número da propriedade: 23202041 - 46399 Bocholt

Detalhes do equipamento

Bestehend aus 2 Gebäuden mit 3 Hallen, einem überdachten Verlade-/Lagerplatz und einem Bürogebäude

Die Hallen verfügen über Rolltore, das Gelände ist LKW befahrbar mit Rundweg
Bürogebäude mit Empfangsbereich, 3 Büros, Lager, Aufenthaltsraum, Teeküche, Umkleiden und WC´s

Trafostation aus Mittelspannung ca. 500 kWh Bereitstellung

Betriebsgebäude mit Büros ca. 189 m²

Betriebshalle 1 mit Maschinenraum ca. 893 m²

Betriebshalle 2 ca. 575 m²

Betriebshalle 3 ca. 525 m²

Überdachter Verlade-/Lagerplatz ca. 708 m²

Número da propriedade: 23202041 - 46399 Bocholt

Tudo sobre a localização

Dinxperlo (ca. 8.500 Einwohner) und Suderwick (ca. 1.900 Einwohner) bilden eine enge Nachbarschaft zwischen einem niederländischen und deutschen Ort, die fast beispiellos in Europa ist. Die beiden Dörfer, liebevoll auch „Dinxperwick“ genannt, grenzen unmittelbar aneinander und bilden räumlich eine Einheit. Verkehrsanbindung: Durch Suderwick zieht sich die Dinxperloer Straße. So sind Bocholt und Isselburg schnell zu erreichen. Die A 3 hat die Anschlussstellen Hamminkeln/Bocholt oder Rees/Isselburg/Bocholt. Durch die direkte Nachbarschaft zu Dinxperlo ist die Grenzquerung insbesondere zu Fuß überall möglich. Die Linie C7 der Stadtbus Bocholt GmbH fährt im Stundentakt von Dinxperlo über Suderwick zum „Bustreff“ ins Stadtzentrum von Bocholt.

Número da propriedade: 23202041 - 46399 Bocholt

Pessoa de contacto

Para mais informações, queira contactar a sua pessoa de contacto:

Sascha Mermann

Westend 27 Bocholt
E-Mail: bocholt@von-poll.com

To Disclaimer of von Poll Immobilien GmbH

www.von-poll.com