

Mönchengladbach

Renovierungsbedürftiges Ein-Zweifamilienhaus am Schmölderpark!

Número da propriedade: YK840



www.von-poll.com

PREÇO DE COMPRA: 295.000 EUR • ÁREA: ca. 150 m² • QUARTOS: 5 • ÁREA DO TERRENO: 408 m²

Número da propriedade: YK840 - 41239 Mönchengladbach

- Numa vista geral
- O imóvel
- Dados energéticos
- Plantas dos pisos
- Uma primeira impressão
- Tudo sobre a localização
- Outras informações
- Pessoa de contacto

Número da propriedade: YK840 - 41239 Mönchengladbach

Numa vista geral

Número da propriedade	YK840
Área	ca. 150 m ²
Forma do telhado	Telhado de quadril
Disponibilidade	consoante marcação de visita
Quartos	5
Quartos	4
Ano de construção	1926

Preço de compra	295.000 EUR
Natureza	
Comissão para arrendatários	Käuferprovision beträgt 3,57 % (inkl. MwSt.) des beurkundeten Kaufpreises
Área útil	ca. 50 m ²
Móveis	Cozinha embutida

Número da propriedade: YK840 - 41239 Mönchengladbach

Dados energéticos

Sistemas de aquecimento	Aquecimento central	Certificado Energético	Certificado de consumo de energia
Fonte de Energia	Gás	Consumo final de energia	188.00 kWh/m ² a
Certificado Energético válido até	29.08.2033	Classificação energética	G
Aquecimento	Gás		

Número da propriedade: YK840 - 41239 Mönchengladbach

O imóvel



Número da propriedade: YK840 - 41239 Mönchengladbach

O imóvel



Número da propriedade: YK840 - 41239 Mönchengladbach

O imóvel



Número da propriedade: YK840 - 41239 Mönchengladbach

O imóvel



Número da propriedade: YK840 - 41239 Mönchengladbach

O imóvel



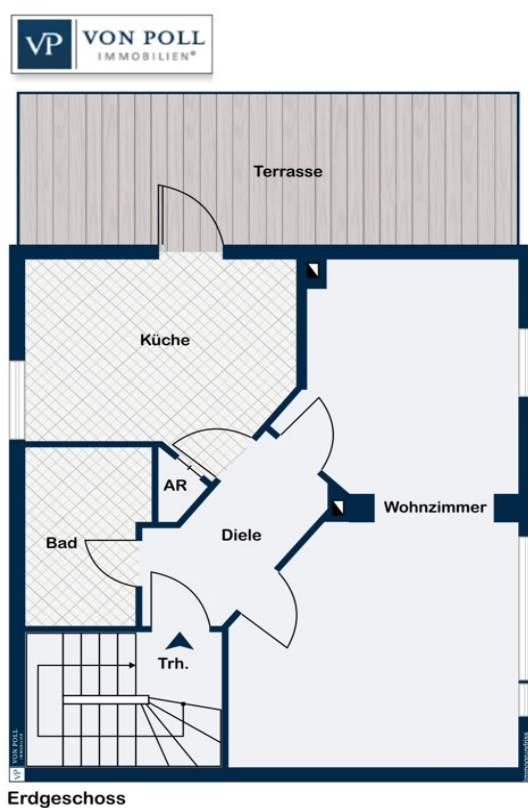
Número da propriedade: YK840 - 41239 Mönchengladbach

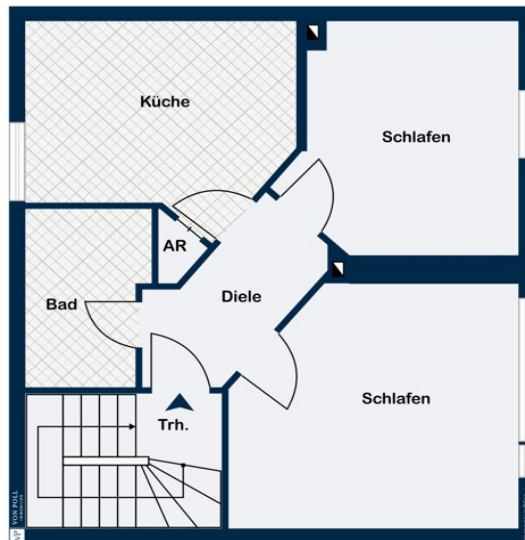
O imóvel



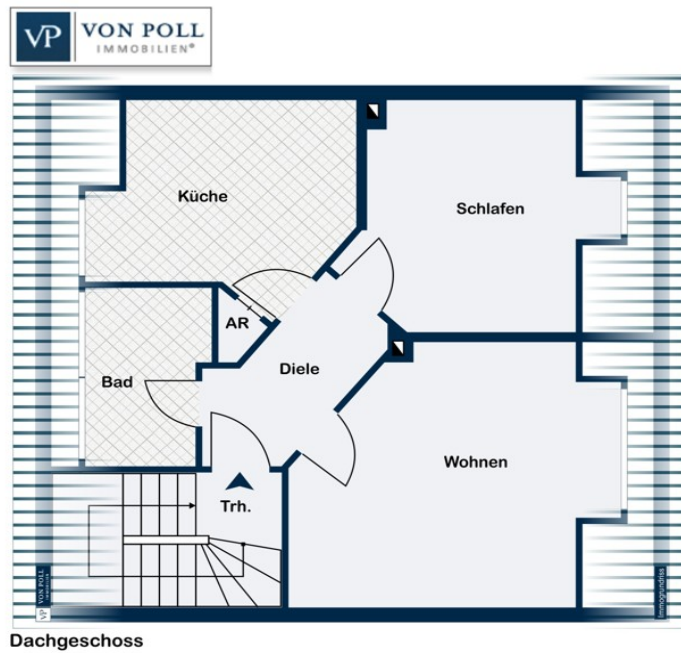
Número da propriedade: YK840 - 41239 Mönchengladbach

Plantas dos pisos





1.Obergeschoss



Dachgeschoss

Esta planta não é à escala. Os documentos foram-nos entregues pelo cliente. Por conseguinte, não podemos assumir qualquer responsabilidade pela exatidão das indicações.

Número da propriedade: YK840 - 41239 Mönchengladbach

Uma primeira impressão

Zum Verkauf steht ein Zweifamilienhaus aus dem Jahr 1926 mit einer Wohnfläche von ca. 150 m² auf einem Grundstück von ca. 408 m². Die Immobilie bietet Platz für insgesamt 5 Zimmer, darunter 4 Schlafzimmer, und verfügt über einen Balkon/Terrasse. Das Haus besticht durch seinen klassischen Charme und seine solide Bauweise. Es befindet sich in einem renovierungsbedürftigen Zustand, was jedoch die Möglichkeit bietet, das Objekt nach eigenen Vorstellungen zu gestalten und zu modernisieren. Die Aufteilung der Räume ermöglicht eine optimale Nutzung des Platzes. Im Erdgeschoss befindet sich ein großzügiger Wohnbereich mit angrenzender Küche, der zum gemeinsamen Kochen und Entspannen einlädt. Im Obergeschoss finden sich zwei Schlafzimmer, die genügend Platz für eine Familie bieten. Ein weiteres Badezimmer und eine Küche komplettiert diese Etage. Im DG sind zwei weitere Schlafzimmer und ein Bad beheimatet. Ein besonderes Highlight ist der Balkon/Terrasse, der einen herrlichen Ausblick auf die umliegende Umgebung bietet und zum Verweilen im Freien einlädt. Hier kann man die Sonnenstunden genießen oder mit Freunden und Familie gemütliche Abende verbringen. Die Immobilie wird mittels einer Zentralheizung beheizt, was für ein angenehmes Raumklima sorgt. Weiterhin befindet sich auf dem Grundstück ausreichend Platz für Garten- und Freizeitaktivitäten. Die Lage des Hauses ist äußerst attraktiv. In der direkten Umgebung finden sich alle Einrichtungen des täglichen Bedarfs, wie Einkaufsmöglichkeiten, Schulen und Kindergärten. Der Schmölderpark ist um die Ecke. Auch eine gute Anbindung an den öffentlichen Nahverkehr ist gegeben. Das Haus bietet viel Potential für Käufer, die eine Immobilie nach eigenen Vorstellungen gestalten möchten. Mit etwas handwerklichem Geschick und persönlichem Engagement kann hier ein gemütliches Zuhause geschaffen werden. Wir laden Sie herzlich ein, diese Immobilie zu besichtigen und sich von ihrem einzigartigen Charme und Potential selbst zu überzeugen. Vereinbaren Sie noch heute einen Termin und lassen Sie sich von den Möglichkeiten dieses renovierungsbedürftigen Zweifamilienhauses beeindrucken.

Número da propriedade: YK840 - 41239 Mönchengladbach

Tudo sobre a localização

Das Objekt befindet sich in exklusiver Lage von Mönchengladbach im Stadtteil Rheydt, direkt am Schmölderpark gelegen. Die Umgebung ist geprägt durch eine attraktive Nachbarschaftsbebauung, von Villen und Einfamilienhäusern und verfügt über eine optimale Infrastruktur. Die meisten Geschäfte des täglichen Bedarfs, Ärzte, Banken und öffentliche Verkehrsmittel erreichen Sie fußläufig, oder in wenigen Fahr- Minuten. Diverse Kitas, Grund- & weiterführende Schulen, welche fußläufig oder mit dem Bus zu erreichen sind, befinden sich im direkten Umfeld. Das Stadtzentrum von Rheydt oder Mönchengladbach, sowie beide Hauptbahnhöfe sind ebenfalls in kürzester Zeit erreichbar. Sollten Sie einen Ausflug nach Düsseldorf, Köln, Aachen, Krefeld, Viersen, Venlo oder Roermond planen, dann sind Sie mit Ihrem PKW in kürzester Zeit an der Autobahnauffahrt A61 sowie der A52 in Richtung Düsseldorf und Roermond. Auch der Flughafen Düsseldorf ist in ca. 30 Minuten Fahrtzeit zu erreichen.

Número da propriedade: YK840 - 41239 Mönchengladbach

Outras informações

Es liegt ein Energieverbrauchsausweis vor. Dieser ist gültig bis 29.8.2033.
Endenergieverbrauch beträgt 188.00 kwh/(m²*a). Wesentlicher Energieträger der
Heizung ist Gas. Das Baujahr des Objekts lt. Energieausweis ist 1978. Die
Energieeffizienzklasse ist G.

Número da propriedade: YK840 - 41239 Mönchengladbach

Pessoa de contacto

Para mais informações, queira contactar a sua pessoa de contacto:

Jan Helmut Drenker

Lüpertzender Straße 155-163 Mönchengladbach

E-Mail: moenchengladbach@von-poll.com

To Disclaimer of von Poll Immobilien GmbH

www.von-poll.com