

Bernau bei Berlin

# Kapitalanleger aufgepasst !!! Vermietete DHH in familienfreundlicher Siedlung in Schönow

Número da propriedade: 24138005



[www.von-poll.com](http://www.von-poll.com)

PREÇO DE COMPRA: 375.000 EUR • ÁREA: ca. 125 m<sup>2</sup> • QUARTOS: 5 • ÁREA DO TERRENO: 270 m<sup>2</sup>

Número da propriedade: 24138005 - 16321 Bernau bei Berlin

- Numa vista geral
- O imóvel
- Dados energéticos
- Plantas dos pisos
- Uma primeira impressão
- Detalhes do equipamento
- Tudo sobre a localização
- Outras informações
- Pessoa de contacto

Número da propriedade: 24138005 - 16321 Bernau bei Berlin

## Numa vista geral

Número da propriedade	24138005	Preço de compra	375.000 EUR
Área	ca. 125 m <sup>2</sup>	Natureza	Casa geminada
Forma do telhado	Telhado de quatro abas	Comissão para arrendatários	Käuferprovision beträgt 3,57 % (inkl. MwSt.) des beurkundeten Kaufpreises
Disponibilidade	consoante marcação de visita	Modernização / Reciclagem	2019
Quartos	5	Tipo de construção	Sólido
Quartos	3	Área útil	ca. 80 m <sup>2</sup>
Casas de banho	2	Móveis	Terraço, WC de hóspedes, Jardim / uso partilhado, Cozinha embutida
Ano de construção	1994		
Tipo de estacionamento	1 x Lugar de estacionamento ao ar livre		

Número da propriedade: 24138005 - 16321 Bernau bei Berlin

## Dados energéticos

Sistemas de aquecimento	Aquecimento por chão radiante	Certificado Energético	Certificado de consumo de energia
Fonte de Energia	Gás	Consumo final de energia	138.10 kWh/m <sup>2</sup> a
Certificado Energético válido até	02.01.2034	Classificação energética	E
Aquecimento	Gás		



Número da propriedade: 24138005 - 16321 Bernau bei Berlin

## O imóvel





Número da propriedade: 24138005 - 16321 Bernau bei Berlin

## O imóvel





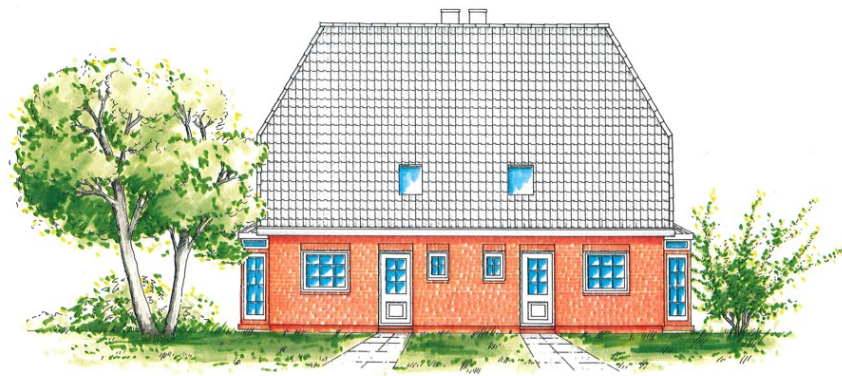
Número da propriedade: 24138005 - 16321 Bernau bei Berlin

## O imóvel



Número da propriedade: 24138005 - 16321 Bernau bei Berlin

## O imóvel



Eingangsansicht



Número da propriedade: 24138005 - 16321 Bernau bei Berlin

## O imóvel



Gartenansicht



Giebelansicht I

Número da propriedade: 24138005 - 16321 Bernau bei Berlin

## O imóvel

FÜR SIE IN DEN BESTEN LAGEN



Eigentümern bieten wir eine kostenfreie und unverbindliche Marktpreiseinschätzung Ihrer Immobilie an.

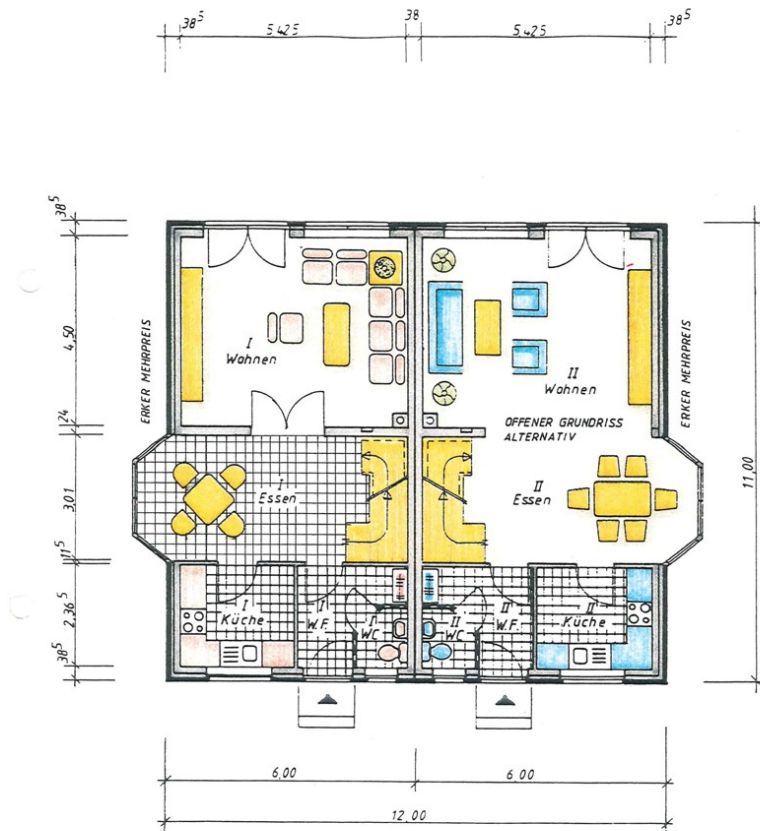
Kontaktieren Sie uns für eine persönliche Beratung:

T.: 0800 - 333 33 09

[www.von-poll.com](http://www.von-poll.com)

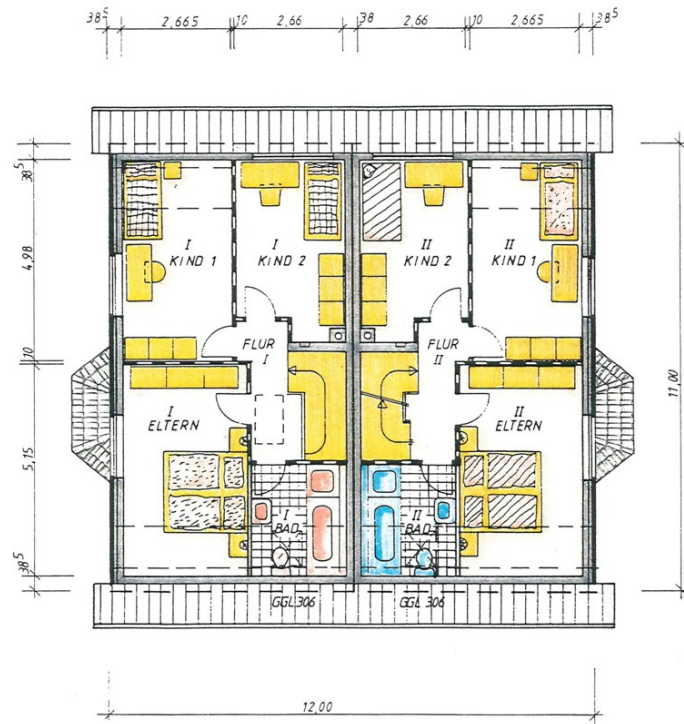
Número da propriedade: 24138005 - 16321 Bernau bei Berlin

## Plantas dos pisos

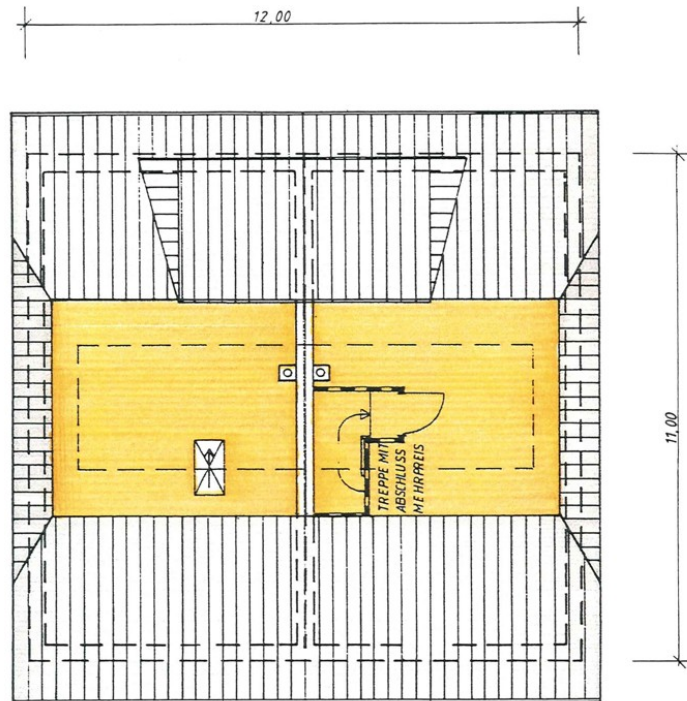


Erdgeschoss

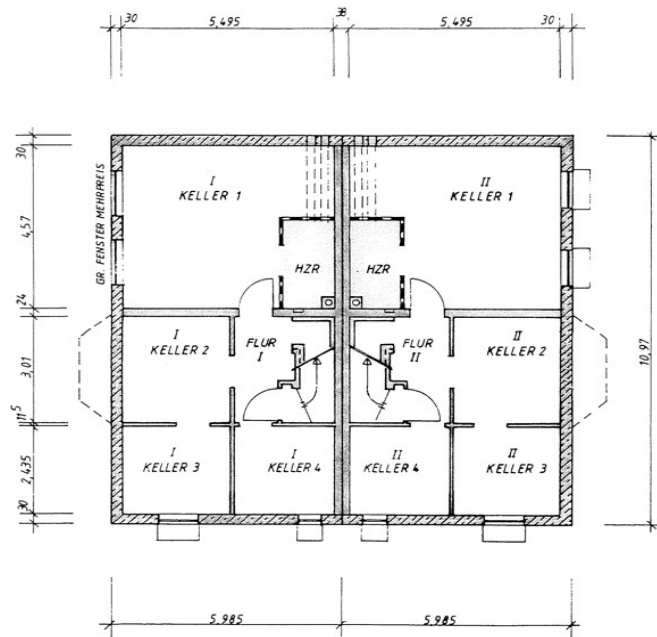




Dachgeschoss



Spitzboden



Kellergeschoss

Esta planta não é à escala. Os documentos foram-nos entregues pelo cliente. Por conseguinte, não podemos assumir qualquer responsabilidade pela exatidão das indicações.



Número da propriedade: 24138005 - 16321 Bernau bei Berlin

## Uma primeira impressão

Zum Verkauf steht diese hübsche, voll unterkellerte Doppelhaushälfte, die 1994 von der Firma Theodor Semmelhaack in einer Siedlung mit guter Nachbarschaft und kurzen Wegen zu öffentlichen Verkehrsmitteln, Kindergärten, Schulen etc. errichtet wurde. Das Haus ist zur Zeit vermietet. Die Nettokaltmiete beträgt 1.050 €/Monat. Das durchdachte Raumkonzept lässt keine Wünsche offen. Über die Diele gelangen Sie in das Erdgeschoss, wo sich das Gäste-WC mit Dusche, die Küche mit Glasschiebetür sowie der großzügige Wohn-/Essbereich mit Terrassenzugang und Erker befinden. Über eine offene Treppe gelangt man in das Obergeschoss mit zwei Kinderzimmern, einem Schlafzimmer und einem geräumigen Dusch-/Wannenbad. Eine weitere Treppe führt in das geräumige Dachstudio. Derzeit als Arbeits- oder Gästezimmer genutzt, bietet sich auch hier eine Alternative für ein weiteres Schlafzimmer. Das idyllisch angelegte Gartengrundstück lädt zum Entspannen und Verweilen ein. Die Beheizung des Hauses erfolgt über eine Gastherme. Der Hausanschlussraum sowie 4 weitere Räume und der Waschmaschinenanschluss befinden sich im Kellergeschoss. Das Grundstück ist voll erschlossen mit Wasser/Abwasser, Gas, Strom und Telekom. Freuen Sie sich auf diese interessante Immobilie in beehrter Lage und vereinbaren Sie mit uns einen Besichtigungstermin!

Número da propriedade: 24138005 - 16321 Bernau bei Berlin

## Detalhes do equipamento

- Klinkerbauweise
- Vollkeller
- Gäste WC mit Dusche
- Dusch-/Wannenbad
- Sprossenfenster
- Glasschiebetür/Küche
- Gaube
- Ausbau Spitzboden im DG
- voll erschlossenes Grundstück

Número da propriedade: 24138005 - 16321 Bernau bei Berlin

## Tudo sobre a localização

Das hier angebotene Objekt befindet sich in einer ruhigen und dennoch zentralen Lage in Bernau bei Berlin im Ortsteil Schönow. Es liegt in einem Wohngebiet, das von Einfamilienhäusern und kleineren Mehrfamilienhäusern geprägt ist. In der direkten Umgebung gibt es verschiedene Geschäfte für den täglichen Bedarf, wie z.B. Supermärkte, Bäckereien und Apotheken. Auch Restaurants und Cafés sind in der Nähe zu finden. Schönow liegt ca. 30 km nordöstlich vom Berliner Zentrum und in unmittelbarer Nähe zur Autobahn A11 Berlin – Prenzlau. Die Autobahnabfahrt Bernau-Nord ist etwa zwei Kilometer von Schönow entfernt. Es gibt eine Bushaltestelle in unmittelbarer Nähe, wo Sie Anschluss an die Linien 891, 900 und 901 haben. Hiermit erreichen Sie den Bahnhof Bernau bei Berlin in wenigen Minuten. Von dort aus können Sie mit der S2 in unter einer Stunde den Berliner Hauptbahnhof erreichen oder die Regionalbahnen nutzen. Insgesamt bietet die Lage eine gute Kombination aus Ruhe und Zentralität, mit vielen Annehmlichkeiten in unmittelbarer Nähe und einer guten Anbindung an den öffentlichen Verkehr.



Número da propriedade: 24138005 - 16321 Bernau bei Berlin

## Outras informações

Es liegt ein Energieverbrauchsausweis vor. Dieser ist gültig bis 2.1.2034. Endenergieverbrauch beträgt 138.10 kwh/(m<sup>2</sup>\*a). Wesentlicher Energieträger der Heizung ist Gas. Das Baujahr des Objekts lt. Energieausweis ist 1994. Die Energieeffizienzklasse ist E. GELDWÄSCHE: Als Immobilienmaklerunternehmen ist die von Poll Immobilien GmbH nach § 2 Abs. 1 Nr. 14 und § 11 Abs. 1, 2 Geldwäschegesetz (GwG) dazu verpflichtet, bei der Begründung einer Geschäftsbeziehung die Identität des Vertragspartners festzustellen und zu überprüfen, bzw. sobald ein ernsthaftes Interesse an der Durchführung des Immobilienkaufvertrages besteht. Hierzu ist es erforderlich, dass wir nach § 11 Abs. 4 GwG die relevanten Daten Ihres Personalausweises festhalten (wenn Sie als natürliche Person handeln) – beispielsweise mittels einer Kopie. Bei einer juristischen Person benötigen wir eine Kopie des Handelsregisterauszugs, aus welchem der wirtschaftlich Berechtigte hervorgeht. Das Geldwäschegesetz sieht vor, dass der Makler die Kopien bzw. Unterlagen fünf Jahre aufbewahren muss. Als unser Vertragspartner haben Sie auch eine Mitwirkungspflicht nach § 11 Abs. 6 GwG.

Número da propriedade: 24138005 - 16321 Bernau bei Berlin

## Pessoa de contacto

Para mais informações, queira contactar a sua pessoa de contacto:

Petra Haseloff

---

An der Stadtmauer 14 Barnim

E-Mail: [barnim@von-poll.com](mailto:barnim@von-poll.com)

*To Disclaimer of von Poll Immobilien GmbH*

---

[www.von-poll.com](http://www.von-poll.com)