

Schorfheide – Groß Schönebeck

Solides Einfamilienhaus mit Wald- und Feldblick in der Schorfheide

Número da propriedade: 24138006



www.von-poll.com

PREÇO DE COMPRA: 398.000 EUR • ÁREA: ca. 130 m² • QUARTOS: 5 • ÁREA DO TERRENO: 500 m²

Número da propriedade: 24138006 - 16244 Schorfheide – Groß Schönebeck

- Numa vista geral
- O imóvel
- Dados energéticos
- Plantas dos pisos
- Uma primeira impressão
- Detalhes do equipamento
- Tudo sobre a localização
- Outras informações
- Pessoa de contacto

Número da propriedade: 24138006 - 16244 Schorfheide – Groß Schönebeck

Numa vista geral

Número da propriedade	24138006	Preço de compra	398.000 EUR
Área	ca. 130 m ²	Natureza	Casa unifamiliar / Moradia
Forma do telhado	Telhado de sela	Comissão para arrendatários	Käuferprovision beträgt 3,57 % (inkl. MwSt.) des beurkundeten Kaufpreises
Disponibilidade	consoante marcação de visita	Modernização / Reciclagem	2023
Quartos	5	Tipo de construção	Sólido
Quartos	4	Área útil	ca. 120 m ²
Casas de banho	1	Móveis	WC de hóspedes, Lareira, Cozinha embutida
Ano de construção	1975		
Tipo de estacionamento	1 x Lugar de estacionamento ao ar livre, 1 x Garagem		

Número da propriedade: 24138006 - 16244 Schorfheide – Groß Schönebeck

Dados energéticos

Sistemas de aquecimento	Aquecimento central	Certificado Energético	Consumo energético final
Fonte de Energia	Gás	Procura final de energia	182.70 kWh/m ² a
Certificado Energético válido até	28.07.2025	Classificação energética	F
Aquecimento	Gás		

Número da propriedade: 24138006 - 16244 Schorfheide – Groß Schönebeck

O imóvel



Número da propriedade: 24138006 - 16244 Schorfheide – Groß Schönebeck

O imóvel



Número da propriedade: 24138006 - 16244 Schorfheide – Groß Schönebeck

O imóvel



Número da propriedade: 24138006 - 16244 Schorfheide – Groß Schönebeck

O imóvel



Número da propriedade: 24138006 - 16244 Schorfheide – Groß Schönebeck

O imóvel



Número da propriedade: 24138006 - 16244 Schorfheide – Groß Schönebeck

O imóvel



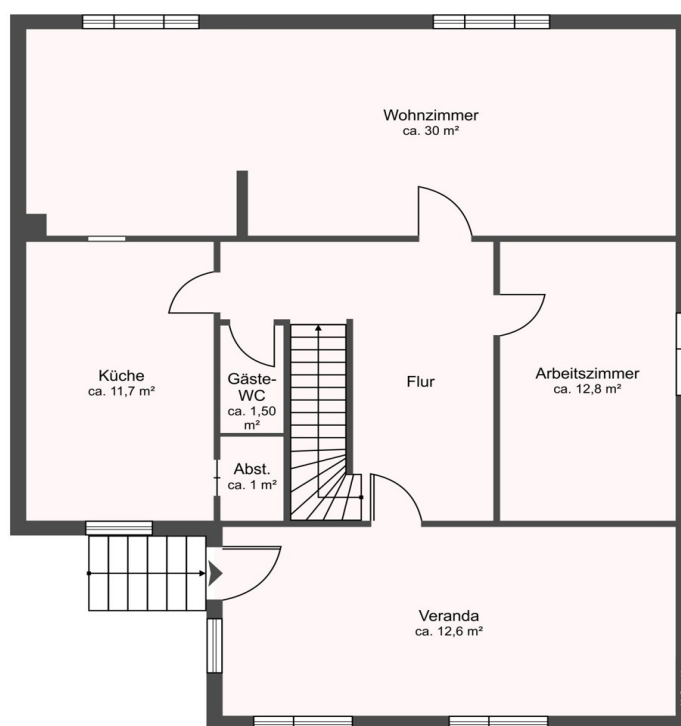
Número da propriedade: 24138006 - 16244 Schorfheide – Groß Schönebeck

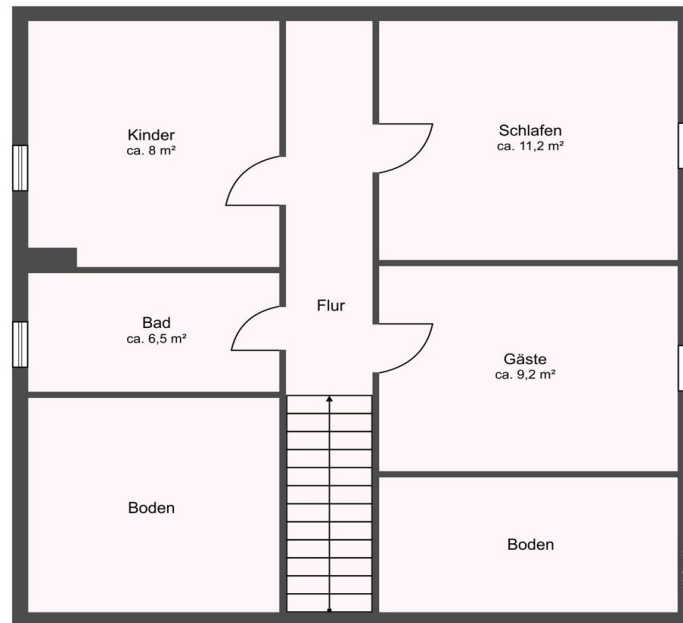
O imóvel

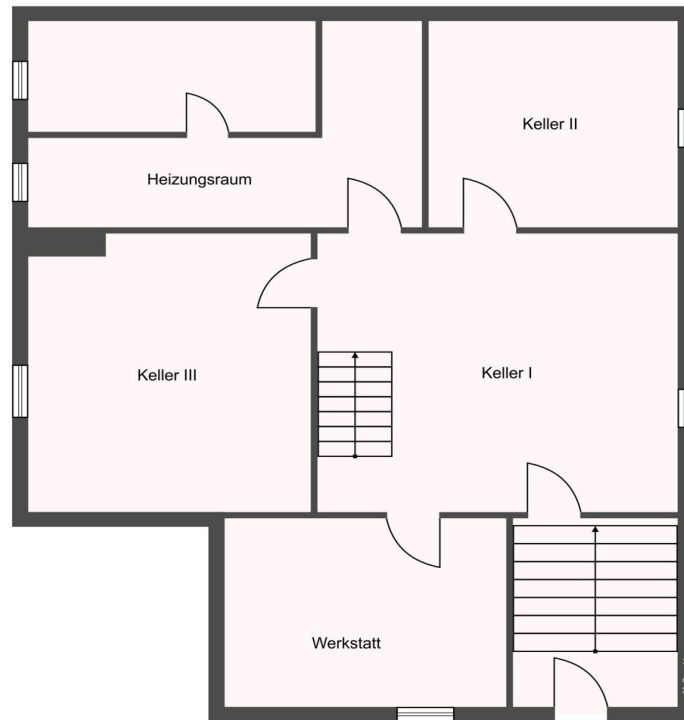


Número da propriedade: 24138006 - 16244 Schorfheide – Groß Schönebeck

Plantas dos pisos







Esta planta não é à escala. Os documentos foram-nos entregues pelo cliente. Por conseguinte, não podemos assumir qualquer responsabilidade pela exatidão das indicações.

Número da propriedade: 24138006 - 16244 Schorfheide – Groß Schönebeck

Uma primeira impressão

Dieses rustikale Einfamilienhaus, wurde in den 70iger Jahren in massiver Bauweise errichtet, von dem jetzigen Eigentümer saniert, modernisiert und instandgehalten. Mit einer Wohnfläche von ca. 130 m² bietet es Ihnen und Ihrer Familie ausreichend Platz für ein gemütliches Wohnen auf dem Lande. Das Haus verfügt über einen Keller, der nicht nur zusätzlichen Stauraum bietet, sondern auch vielseitige Nutzungsmöglichkeiten bereithält. Die Räumlichkeiten im Erdgeschoss sind über die Veranda zu erreichen. Von hier aus erschließen sich Flur, Arbeitszimmer, Wohnbereich und Küche. Das Gäste-WC wartet noch auf Fertigstellung. Das geräumige Wohnzimmer ist mit einem Kamin ausgestattet und verfügt über eine kleine Leseecke. Über eine massive Holzterrasse gelangen Sie ins Obergeschoss. Dort eröffnen sich drei Schlafzimmer und das Wannenbad. In den Jahren 2017 und 2018 wurde das Haus umfassend saniert, um zeitgemäßen Wohnkomfort zu gewährleisten. Der Einbau einer modernen Brennwerttherme sorgt für eine effiziente und kostensparende Heizung des Hauses. 2021/22 wurde das Dach von innen gedämmt und von außen mit hochwertigen glasierten Tondachziegeln eingedeckt. Alle Fußböden wurden mit einer gelungenen Mischung aus Fliesen und Laminat neu gestaltet, was nicht nur ansprechend, sondern auch pflegeleicht ist. Die Vliestapete verleiht den Wänden eine besondere Note und schafft ein harmonisches Gesamtbild. Dieses solide Einfamilienhaus bietet Ihnen die perfekte Mischung aus traditionellem Flair und gemütlichem Wohnkomfort. Nutzen Sie die Chance und gestalten Sie dieses charmante Heim nach Ihren individuellen Vorstellungen. Vereinbaren Sie noch heute einen Besichtigungstermin und lassen Sie sich von diesem einzigartigen Angebot überzeugen!

Número da propriedade: 24138006 - 16244 Schorfheide – Groß Schönebeck

Detalhes do equipamento

- Keller von innen und außen begehbar
- Wannenbad mit Handtuchheizkörper
- Gäste-WC in Fertigstellung
- Kamin
- Zisterne (ca. 15.000 Liter)
- glasierte Tonziegel / Giebelverkleidung mit Schiefer
- Garage/Nebengelass
- erschlossen mit Stadtwasser, Abwasser, Gas, Strom und Telekom,
- Pachtgrundstück (Hühnerauslauf) - ca. 90 m²
- Hühnerhaus

Número da propriedade: 24138006 - 16244 Schorfheide – Groß Schönebeck

Tudo sobre a localização

Möchte nicht jeder auf einem Fleckchen Erde, gern umgeben von Wald, Wiesen und Seen in sehr ruhiger Lage leben? Inmitten des Naturparadieses Schorfheide befindet sich dieses einmalige Immobilienangebot in ländlicher Idylle. Groß Schönebeck ist ein Ortsteil der Gemeinde Schorfheide im brandenburgischen Landkreis Barnim. Wie auch andere Orte rund um die Schorfheide bietet Groß Schönebeck diverse Freizeitmöglichkeiten, das heißt Wandern, Radeln und Reiten auf spannenden Wegen. Die Pfade führen Sie durch tiefe Wälder, vorbei an Seen und Fließenden des Biosphärenreservats Schorfheide-Chorin. Sicherlich beeindruckt hier die eine oder andere Sehenswürdigkeit, wie das Schiffshebewerk Niederfinow sowie das Kloster Chorin. Für Rast und Stärkung ist auf alles Etappen gesorgt. Der Zug verkehrt stündlich zwischen Berlin-Karow und Groß Schönebeck. Mit dem Auto bis in die Berliner Innenstadt sind es über die A11 nur ca. 35 km.

Número da propriedade: 24138006 - 16244 Schorfheide – Groß Schönebeck

Outras informações

Es liegt ein Energiebedarfsausweis vor. Dieser ist gültig bis 28.7.2025. Endenergiebedarf beträgt 182.70 kWh/(m²*a). Wesentlicher Energieträger der Heizung ist Gas. Das Baujahr des Objekts lt. Energieausweis ist 1995. Die Energieeffizienzklasse ist F.

GELDWÄSCHE: Als Immobilienmaklerunternehmen ist die von Poll Immobilien GmbH nach § 2 Abs. 1 Nr. 14 und § 11 Abs. 1, 2 Geldwäschegesetz (GwG) dazu verpflichtet, bei der Begründung einer Geschäftsbeziehung die Identität des Vertragspartners festzustellen und zu überprüfen, bzw. sobald ein ernsthaftes Interesse an der Durchführung des Immobilienkaufvertrages besteht. Hierzu ist es erforderlich, dass wir nach § 11 Abs. 4 GwG die relevanten Daten Ihres Personalausweises festhalten (wenn Sie als natürliche Person handeln) – beispielsweise mittels einer Kopie. Bei einer juristischen Person benötigen wir eine Kopie des Handelsregisterauszugs, aus welchem der wirtschaftlich Berechtigte hervorgeht. Das Geldwäschegesetz sieht vor, dass der Makler die Kopien bzw. Unterlagen fünf Jahre aufbewahren muss. Als unser Vertragspartner haben Sie auch eine Mitwirkungspflicht nach § 11 Abs. 6 GwG.

HAFTUNG: Wir weisen darauf hin, dass die von uns weitergegebenen Objektinformationen, Unterlagen, Pläne etc. vom Verkäufer bzw. Vermieter stammen. Eine Haftung für die Richtigkeit oder Vollständigkeit der Angaben übernehmen wir daher nicht. Es obliegt daher unseren Kunden, die darin enthaltenen Objektinformationen und Angaben auf ihre Richtigkeit hin zu überprüfen. Alle Immobilienangebote sind freibleibend und vorbehaltlich Irrtümer, Zwischenverkauf- und Vermietung oder sonstiger Zwischenverwertung. **UNSER SERVICE FÜR SIE ALS EIGENTÜMER:** Planen Sie den Verkauf oder die Vermietung Ihrer Immobilie, so ist es für Sie wichtig, deren Marktwert zu kennen. Lassen Sie kostenfrei und unverbindlich den aktuellen Wert Ihrer Immobilie professionell durch einen unserer Immobilienspezialisten einschätzen. Unser bundesweites und internationales Netzwerk ermöglicht es uns, Verkäufer bzw. Vermieter und Interessenten bestmöglich zusammenzuführen.

Número da propriedade: 24138006 - 16244 Schorfheide – Groß Schönebeck

Pessoa de contacto

Para mais informações, queira contactar a sua pessoa de contacto:

Petra Haseloff

An der Stadtmauer 14 Barnim
E-Mail: barnim@von-poll.com

To Disclaimer of von Poll Immobilien GmbH

www.von-poll.com