

Eschwege – Eschwege - Stadt

# Reihenmittelhaus mit Charme in Kernstadt von Eschwege

Número da propriedade: 23037090



[www.von-poll.com](http://www.von-poll.com)

PREÇO DE COMPRA: 129.000 EUR • ÁREA: ca. 104 m<sup>2</sup> • QUARTOS: 5 • ÁREA DO TERRENO: 162 m<sup>2</sup>

Número da propriedade: 23037090 - 37269 Eschwege – Eschwege - Stadt

- Numa vista geral
- O imóvel
- Dados energéticos
- Uma primeira impressão
- Detalhes do equipamento
- Tudo sobre a localização
- Outras informações
- Pessoa de contacto

Número da propriedade: 23037090 - 37269 Eschwege – Eschwege - Stadt

## Numa vista geral

Número da propriedade	23037090
Área	ca. 104 m <sup>2</sup>
Forma do telhado	Telhado de sela
Disponibilidade	consoante marcação de visita
Quartos	5
Quartos	2
Casas de banho	1
Ano de construção	1910

Preço de compra	129.000 EUR
Natureza	Casa unifamiliar / Moradia
Comissão para arrendatários	Käuferprovision beträgt 3,57 % (inkl. MwSt.) des beurkundeten Kaufpreises
Modernização / Reciclagem	2022
Tipo de construção	Sólido
Área útil	ca. 0 m <sup>2</sup>
Móveis	Terraço, Jardim / uso partilhado

Número da propriedade: 23037090 - 37269 Eschwege – Eschwege - Stadt

## Dados energéticos

Fonte de Energia	Gás	Certificado Energético	Consumo energético final
Certificado Energético válido até	19.05.2033	Procura final de energia	145.00 kWh/m²a
Aquecimento	Gás	Classificação energética	E

Número da propriedade: 23037090 - 37269 Eschwege – Eschwege - Stadt

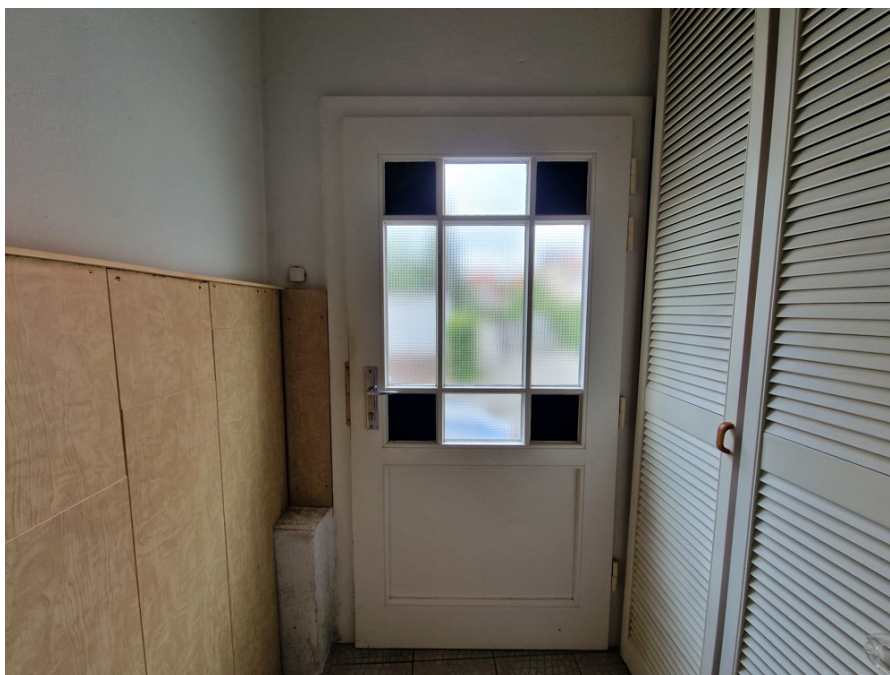
## O imóvel





Número da propriedade: 23037090 - 37269 Eschwege – Eschwege - Stadt

## O imóvel



Número da propriedade: 23037090 - 37269 Eschwege – Eschwege - Stadt

## O imóvel



Número da propriedade: 23037090 - 37269 Eschwege – Eschwege - Stadt

## O imóvel





Número da propriedade: 23037090 - 37269 Eschwege – Eschwege - Stadt

## O imóvel



Número da propriedade: 23037090 - 37269 Eschwege – Eschwege - Stadt

## O imóvel





Número da propriedade: 23037090 - 37269 Eschwege – Eschwege - Stadt

## O imóvel



Número da propriedade: 23037090 - 37269 Eschwege – Eschwege - Stadt

## Uma primeira impressão

Dieses Fachwerkhaus aus dem Jahr 1910 wird seit 1996 fortlaufend saniert. Das Dach wurde im Jahr 2001 ausgebaut und gedämmt. In diesem Zusammenhang erhielt die Immobilie auch neue Fenster, Haus- und Klöntür wurden getauscht und die Fassade wurde gestrichen. Ebenfalls bekam die Kellerdecke eine Dämmung und das Bad ist im Jahr 2011 saniert worden. Eine neue Gastherme aus dem Jahr 2022 sorgt für die notwendige Wärme. Diese Sanierungsmaßnahmen erfolgten im Rahmen der jeweiligen gültigen Energiestandards. Auf einer Wohnfläche von ca. 104 m<sup>2</sup> verteilen sich insgesamt 5 Zimmer, Küche, Bad und ein helles, offenes Treppenhaus. Im ersten Obergeschoss befindet sich der offene Wohn- und Essbereich. Dieser ist mit einer Wohnfläche von ca. 35 m<sup>2</sup> ideal für Familien und Freunde, um gemeinsam Zeit zu verbringen. Das Schlafzimmer verfügt über ein Ankleidezimmer, welches für zusätzlichen Stauraum sorgt. Insgesamt bietet das Haus viel Platz und eine angenehme Atmosphäre. Das Bad mit ebenerdiger Dusche befindet sich im Erdgeschoss. Strapazierfähiges Ahornparkett ist in den Wohnräumen verlegt; das Bad ist gefliest. Im ausgebauten Dachgeschoss stehen zwei weitere Zimmer zur Verfügung, die durch den Einbau von Gauben eine gute Raumhöhe bieten. Zum Entspannen lädt die Terrasse auf der Südseite des Hauses ein. Ein geräumiger Schuppen bietet die notwendigen Lagermöglichkeiten für Gartengeräte etc. Der kleine, gemütliche Garten auf der Rückseite des Hauses ist durch eine „Klöntür“ zu erreichen. Das Haus eignet sich für sowohl für Familien als auch für Paare oder Singles. Nicht nur eine zentrumsnahe Lage in einer verkehrsrhigen Seitenstraße, sondern auch eine gute Anbindung an öffentliche Verkehrsmittel sind weitere Vorteile dieser Immobilie. Für den eigenen Pkw steht ein kostenfreier öffentlicher Parkplatz im nahen Umfeld des Hauses zur Verfügung. Viele Einkaufsmöglichkeiten sind zu Fuß erreichbar. Für die Freizeitgestaltung stehen zahlreiche Rad- und Wanderwege und das nicht weit entfernte Naherholungsgebiet zur Verfügung. Wenn Sie auf der Suche nach einem zentral gelegenen Haus mit viel Platz und einer angenehmen Atmosphäre sind, ist dieses Einfamilienhaus eine sehr gute Wahl.



Número da propriedade: 23037090 - 37269 Eschwege – Eschwege - Stadt

## Detalhes do equipamento

Erdgeschoss:

- ~ Badezimmer ca. 3,61 m<sup>2</sup>
- ~ Schlafzimmer mit Ankleidezimmer ca. 21,36 m<sup>2</sup>
- ~ Flur ca. 9,73 m<sup>2</sup>

1. Obergeschoss:

- ~ Esszimmer ca. 11,34 m<sup>2</sup>
- ~ Wohnzimmer ca. 16,55 m<sup>2</sup>
- ~ Küche ca. 5,32 m<sup>2</sup>
- ~ Speisekammer ca. 1,98
- ~ Treppenhaus ca. 5,19 m<sup>2</sup>

Ausgebautes Dachgeschoss:

- ~ Kinderzimmer ca. 5,32 m<sup>2</sup>
- ~ Arbeitszimmer ca. 2,01 m<sup>2</sup>

Número da propriedade: 23037090 - 37269 Eschwege – Eschwege - Stadt

## Tudo sobre a localização

Über 1000 Jahre alt und doch jung geblieben – das ist Eschwege, die Kreisstadt des Werra-Meißner-Kreises. Die Stadt mit ihren sieben Stadtteilen schmiegt sich in das Werrabecken und ist Heimat von 23.000 Dietemännern und -frauen. In der Fußgängerzone des mittelalterlichen Stadtkerns treten Sie eine Reise in die Vergangenheit an: alte Türme, restaurierte Kirchen und schöne Schnitzereien am geschlossenen Fachwerk-Ensemble versetzen Sie um Jahrhunderte zurück. Während einer Stadtführung lernen Sie Eschwege und ihre wechselvolle Geschichte noch besser kennen; auch das Zinnfigurenkabinett und das Stadtmuseum bieten hierzu Gelegenheit. Der Sophiengarten mit Heil- und Küchenkräutern, Symbolpflanzen und lauschigen Plätzen ist eine Oase der Ruhe inmitten der lebendigen Altstadt. Und was wäre Eschwege ohne das Johannifest? Einheimische und Gäste feiern gemeinsam an fünf tollen Tagen im Juni alljährlich das Fest der Freude. Der Diemann, die Symbolfigur der Eschweger, steigt von seinem Turm des Landgrafenschlosses und führt den Festzug an. Mehr als 1.000 Fachwerkhäuser, eine einladende Fußgängerzone, der Werratalsee mit Badestrand, und vieles mehr sorgen für ein abwechslungsreiches Freizeitangebot. Eine idyllische Kleinstadt in der auch Sie sich sicherlich heimisch fühlen werden.

Número da propriedade: 23037090 - 37269 Eschwege – Eschwege - Stadt

## Outras informações

Es liegt ein Energiebedarfsausweis vor. Dieser ist gültig bis 19.5.2033. Endenergiebedarf beträgt 145.00 kWh/(m<sup>2</sup>\*a). Wesentlicher Energieträger der Heizung ist Gas. Das Baujahr des Objekts lt. Energieausweis ist 1910. Die Energieeffizienzklasse ist E.

Número da propriedade: 23037090 - 37269 Eschwege – Eschwege - Stadt

## Pessoa de contacto

Para mais informações, queira contactar a sua pessoa de contacto:

Kerstin Göbel

---

Marktplatz 30 Eschwege  
E-Mail: [eschwege@von-poll.com](mailto:eschwege@von-poll.com)

*To Disclaimer of von Poll Immobilien GmbH*

---

[www.von-poll.com](http://www.von-poll.com)