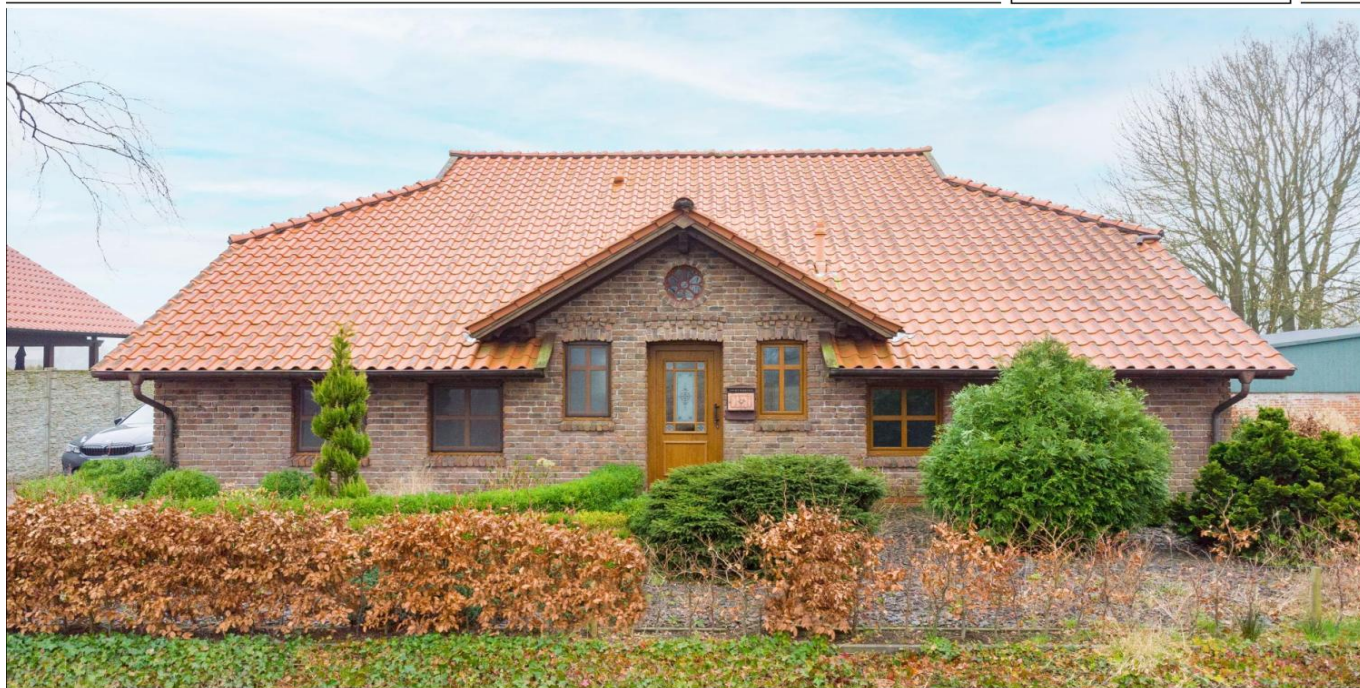


Südbrookmerland / Upende

Ebenerdiges Wohnen in idyllischer Lage

Número da propriedade: 242100042



www.von-poll.com

PREÇO DE COMPRA: 359.000 EUR • ÁREA: ca. 165 m² • QUARTOS: 4 • ÁREA DO TERRENO: 1.000 m²

Número da propriedade: 242100042 - 26624 Südbrookmerland / Upende

- Numa vista geral
- O imóvel
- Dados energéticos
- Plantas dos pisos
- Uma primeira impressão
- Detalhes do equipamento
- Tudo sobre a localização
- Outras informações
- Pessoa de contacto

Número da propriedade: 242100042 - 26624 Südbrookmerland / Upende

Numa vista geral

Número da propriedade	242100042	Preço de compra	359.000 EUR
Área	ca. 165 m ²	Natureza	Casa unifamiliar / Moradia
Disponibilidade	consoante marcação de visita	Comissão para arrendatários	Käuferprovision beträgt 3,57 % (inkl. MwSt.) des beurkundeten Kaufpreises
Quartos	4	Tipo de construção	Sólido
Quartos	3	Área útil	ca. 20 m ²
Casas de banho	1	Móveis	Terraço, WC de hóspedes, Jardim / uso partilhado, Cozinha embutida
Ano de construção	2003		
Tipo de estacionamento	2 x Lugar de estacionamento ao ar livre, 1 x Garagem		

Número da propriedade: 242100042 - 26624 Südbrookmerland / Upende

Dados energéticos

Sistemas de aquecimento	Aquecimento por chão radiante	Certificado Energético	Certificado de consumo de energia
Fonte de Energia	Gás	Consumo final de energia	133.80 kWh/m ² a
Certificado Energético válido até	16.02.2032	Classificação energética	E
Aquecimento	Gás		

Número da propriedade: 242100042 - 26624 Südbrookmerland / Upende

O imóvel



Número da propriedade: 242100042 - 26624 Südbrookmerland / Upende

O imóvel



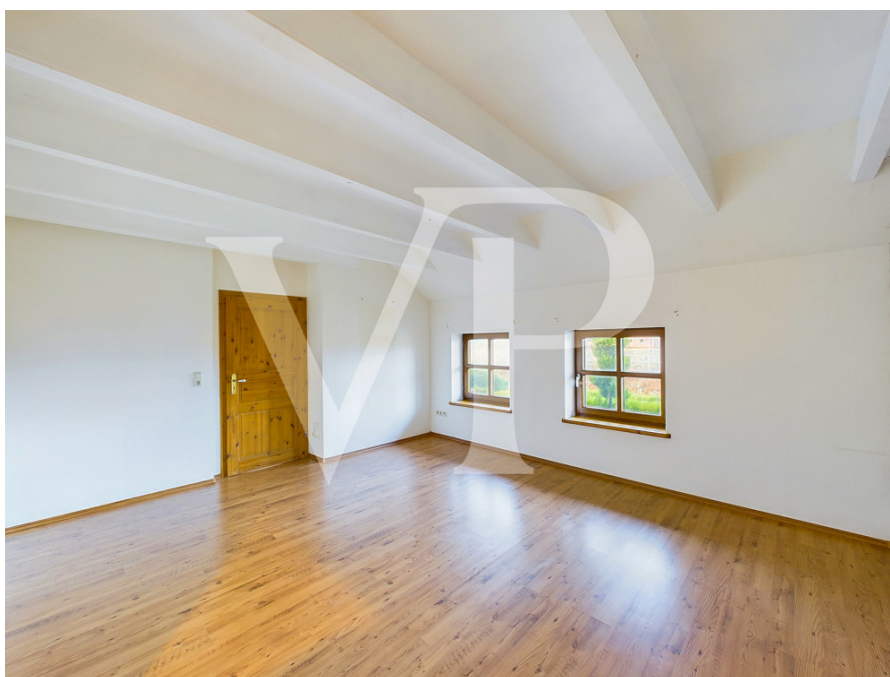
Número da propriedade: 242100042 - 26624 Südbrookmerland / Upende

O imóvel



Número da propriedade: 242100042 - 26624 Südbrookmerland / Upende

O imóvel



Número da propriedade: 242100042 - 26624 Südbrookmerland / Upende

O imóvel



Número da propriedade: 242100042 - 26624 Südbrookmerland / Upende

Plantas dos pisos



Esta planta não é à escala. Os documentos foram-nos entregues pelo cliente. Por conseguinte, não podemos assumir qualquer responsabilidade pela exatidão das indicações.

Número da propriedade: 242100042 - 26624 Südbrookmerland / Upende

Uma primeira impressão

Dieses einzigartige Einfamilienhaus mit einer Wohnfläche von ca. 165qm befindet sich auf einem ruhig gelegenen Grundstück, welches sich auf einer Fläche von ca. 1000qm erstreckt. Das Haus wurde im Jahr ca. 2003 erbaut und überzeugt durch eine komfortable Wohnatmosphäre. Mit insgesamt 3 Schlafzimmern bietet dieses Objekt ausreichend Platz für Ihre ganze Familie. Die Küche ist modern und funktional gestaltet und verfügt über ausreichend Platz zum Kochen und Genießen. Angrenzend zur Küche befindet sich das großzügige Wohnzimmer mit Ausgang zur Terrasse. Die Küche und das Wohnzimmer sind durch eine Leichtbauwand getrennt. Ein Offenes-Wohnkonzept lässt sich somit leicht umsetzen. Die 3 Schlafzimmer sind geräumig und bieten ausreichend Privatsphäre. Zudem wird das Angebot durch ein modernes Badezimmer, ein Gäste-WC, sowie einen HWR abgerundet. Im Obergeschoss befindet sich eine Ausbaureserve. Ein weiteres Highlight dieser Immobilie ist der liebevoll angelegte Garten, der zum Entspannen und Verweilen einlädt. Hier können Sie die Natur genießen, sich im Grünen erholen und Ihre Freizeit aktiv gestalten. Die großzügige Terrasse lädt zum Grillen und Sonnenbaden ein und bietet Ihnen einen wunderbaren Blick auf die umliegende Landschaft. Zusätzlich verfügt die Immobilie über eine Garage mit einer Werkstatt und einem Dachboden.

Número da propriedade: 242100042 - 26624 Südbrookmerland / Upende

Detalhes do equipamento

- große Räume
- lichtdurchflutet
- viel Privatsphäre
- modernes Bad
- Terrasse
- Garage
- Gartenhaus
- Garten

Número da propriedade: 242100042 - 26624 Südbrookmerland / Upende

Tudo sobre a localização

Dieses traumhafte Einfamilienhaus liegt in ruhiger Lage von Upende, einem Ort der Gemeinde Südbrookmerland. Die nächstgrößeren Städte Aurich und Norden sind gut über die anliegenden Landstraßen nach einer kurzen Autofahrt erreichbar. Einkaufsmöglichkeiten, sowie Bildungseinrichtungen befinden sich in den angrenzenden Ortschaften und sind nach einer kurzen Fahrt erreichbar. Die Lage besticht insbesondere durch die grenzenlose Ruhe in der weitläufigen Natur, was Ihnen eine besondere Gestaltung Ihrer freien Zeit ermöglicht. Auch die ostfriesischen Inseln, sowie das Weltkulturerbe Wattenmeer sind nach einer kurzen Autofahrt erreichbar. Diese Ziele eignen sich ideal für einen Tagesausflug oder einen Kurzaufenthalt. Überzeugen Sie sich selbst von den Vorzügen der Lage und vereinbaren Sie noch heute einen Besichtigungstermin.

Número da propriedade: 242100042 - 26624 Südbrookmerland / Upende

Outras informações

Es liegt ein Energieverbrauchsausweis vor. Dieser ist gültig bis 16.2.2032. Endenergieverbrauch beträgt 133.80 kwh/(m²*a). Wesentlicher Energieträger der Heizung ist Gas. Das Baujahr des Objekts lt. Energieausweis ist 2003. Die Energieeffizienzklasse ist E. GELDWÄSCHE: Als Immobilienmaklerunternehmen ist die von Poll Immobilien GmbH nach § 2 Abs. 1 Nr. 14 und § 11 Abs. 1, 2 Geldwäschegesetz (GwG) dazu verpflichtet, bei der Begründung einer Geschäftsbeziehung die Identität des Vertragspartners festzustellen und zu überprüfen, bzw. sobald ein ernsthaftes Interesse an der Durchführung des Immobilienkaufvertrages besteht. Hierzu ist es erforderlich, dass wir nach § 11 Abs. 4 GwG die relevanten Daten Ihres Personalausweises festhalten (wenn Sie als natürliche Person handeln) – beispielsweise mittels einer Kopie. Bei einer juristischen Person benötigen wir eine Kopie des Handelsregisterauszugs, aus welchem der wirtschaftlich Berechtigte hervorgeht. Das Geldwäschegesetz sieht vor, dass der Makler die Kopien bzw. Unterlagen fünf Jahre aufbewahren muss. Als unser Vertragspartner haben Sie auch eine Mitwirkungspflicht nach § 11 Abs. 6 GwG. HAFTUNG: Wir weisen darauf hin, dass die von uns weitergegebenen Objektinformationen, Unterlagen, Pläne etc. vom Verkäufer bzw. Vermieter stammen. Eine Haftung für die Richtigkeit oder Vollständigkeit der Angaben übernehmen wir daher nicht. Es obliegt daher unseren Kunden, die darin enthaltenen Objektinformationen und Angaben auf ihre Richtigkeit hin zu überprüfen. Alle Immobilienangebote sind freibleibend und vorbehaltlich Irrtümer, Zwischenverkauf- und Vermietung oder sonstiger Zwischenverwertung. UNSER SERVICE FÜR SIE ALS EIGENTÜMER: Planen Sie den Verkauf oder die Vermietung Ihrer Immobilie, so ist es für Sie wichtig, deren Marktwert zu kennen. Lassen Sie kostenfrei und unverbindlich den aktuellen Wert Ihrer Immobilie professionell durch einen unserer Immobilienspezialisten einschätzen. Unser bundesweites und internationales Netzwerk ermöglicht es uns, Verkäufer bzw. Vermieter und Interessenten bestmöglich zusammenzuführen.

Número da propriedade: 242100042 - 26624 Südbrookmerland / Upende

Pessoa de contacto

Para mais informações, queira contactar a sua pessoa de contacto:

Nils Onken

Fockenbollwerkstraße 1 Aurich / Frísia Oriental

E-Mail: ostfriesland@von-poll.com

To Disclaimer of von Poll Immobilien GmbH

www.von-poll.com